



INDICATORI (a)	2008	2009	2010	2011	Totale manifattura ultimo anno
CARATTERISTICHE STRUTTURALI					
Numero di imprese	2.814	2.762	2.788	426.734
Numero di addetti	37.308	35.920	35.564	4.007.946
Valore aggiunto (in % del totale manifattura)	*	1,5	1,8	100,0
Valore aggiunto delle grandi imprese (in % del totale del settore)	*	36,0	47,4	34,8
Numero di imprese nate	159	112	132	20.322
Numero di imprese cessate (b)	144	115	139	28.454
Rapporto di concentrazione (CR5) (%)	*	23,9	24,1
Integrazione verticale (valore aggiunto/fatturato) (%)	*	18,2	22,4	23,6
Intensità energetica (Tj/valore della produzione in milioni) (c)	1,28	0,79	0,83	1,12 (d)
RISULTATI ECONOMICI					
Valore aggiunto per addetto (mgl euro) (A)	*	75,1	100,7	51,4
Costo del lavoro per dipendente (mgl euro) (B)	*	44,4	47,8	38,1
Competitività di costo (A/B) (%)	*	169,1	210,6	134,8
Redditività lorda (%) (e)	*	42,6	54,0	29,1
STRATEGIE					
Investimenti per addetto (mgl di euro)	*	18,8	19,2	7,7
Imprese innovatrici (imprese con almeno 10 addetti) (%)	47,7	59,4	59,4	43,9
Imprese che effettuano acquisti on line (imprese con almeno 10 addetti) (%) (c)	21,4	30,2	18,6	24,3
Imprese che effettuano vendite on line (imprese con almeno 10 addetti) (%) (c)	6,1	3,6	7,8	3,9
Quota di lavoratori ad alta qualifica (imprese con almeno 10 dipendenti) (%)	6,5	6,5
Indice dei prezzi alla produzione sul mercato interno (2005=100)	109,0	108,5	109,6	111,0	116,3
Investimenti per la tutela ambientale (in % degli investimenti fissi lordi)	*	0,9	3,7	2,0
INTERNAZIONALIZZAZIONE					
Imprese esportatrici (in % delle imprese del settore)	49,8	50,5	50,9	20,9
Esportazioni su fatturato (%)	*	22,5	22,9	30,7
Intensità delle importazioni (importazioni di beni e servizi/consumi intermedi) (%)	15,2	15,3	29,3
Esportazioni delle imprese del settore (variazioni annue) (%)	2,0	-3,1	9,8	15,4
Esportazioni delle grandi imprese (in % del totale del settore)	28,8	28,6	28,7	50,5
Indice dei prezzi alla produzione sul mercato estero (2005=100)	100,1	101,5	102,7	102,4	111,8
Fatturato prodotto all'estero (in % del fatturato interno) (c)	8,2	16,3
Valore aggiunto delle imprese a controllo estero (in % del totale del settore) (c)	14,1	13,8	14,5	18,0
Indice sintetico di competitività (a)	103,6	132,2	130,9	100,0

(a) Per maggiori dettagli su fonti, definizioni e metodologie si rinvia al database completo scaricabile da questa pagina e alle note in fondo al volume.

(b) Il dato del 2010 è stimato.

(c) I dati si riferiscono all'insieme dei settori alimentari, bevande e tabacco.

(d) Il valore è al netto del settore petrolifero.

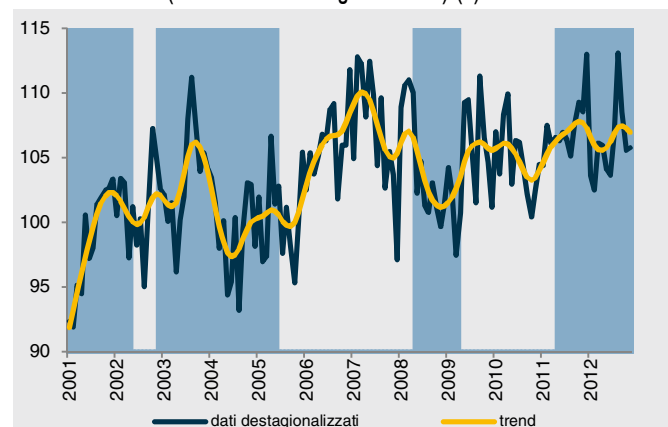
(e) Rapporto tra margine operativo lordo (depurato della componente di remunerazione dei lavoratori indipendenti) e valore aggiunto.

Interdipendenze settoriali: quota di produzione attivata – Anno 2008

	Comp. %
PRINCIPALI SETTORI FORNITORI	
Bevande	19,4
Commercio	11,6
Attività Professionali	8,8
Trasporto e magazzinaggio	8,4
Alimentari	7,9
Altri (<7%)	43,9
Totale	100,0
PRINCIPALI SETTORI UTILIZZATORI	
Alloggi e ristorazione	60,1
Bevande	29,3
Altri (<5%)	10,6
Totale	100,0

Fonte: Elaborazioni su dati di Contabilità nazionale

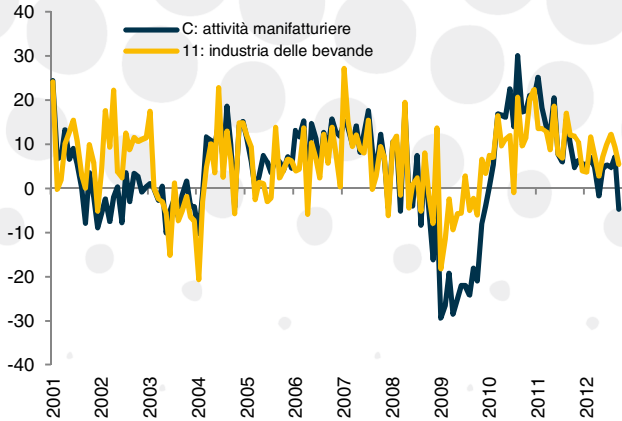
Indice della produzione industriale del settore e ciclo economico - Anni 2001-2012 (dati mensili destagionalizzati) (a)



Fonte: Elaborazioni su dati dell'Indagine mensile sulla produzione industriale (a) L'area colorata rappresenta i periodi di recessione del settore manifatturiero.

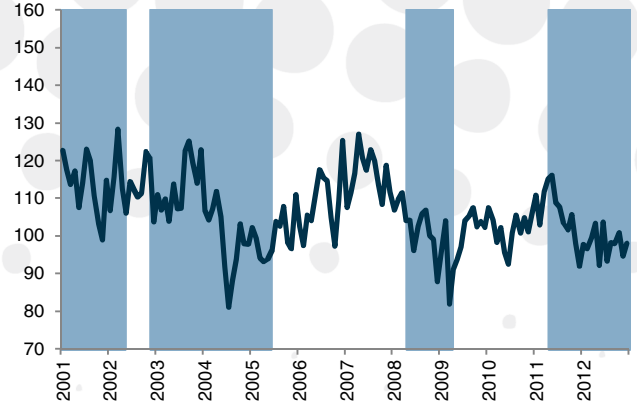
Industria delle bevande

Esportazioni del settore e media manifatturiera - Anni 2001-2012 (variazioni rispetto allo stesso mese dell'anno precedente)



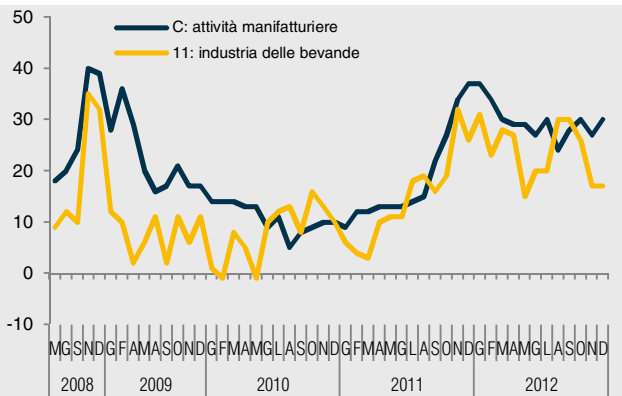
Fonte: Commercio estero

Clima di fiducia del settore e ciclo economico - Anni 2001-2012 (indici destagionalizzati) (a)



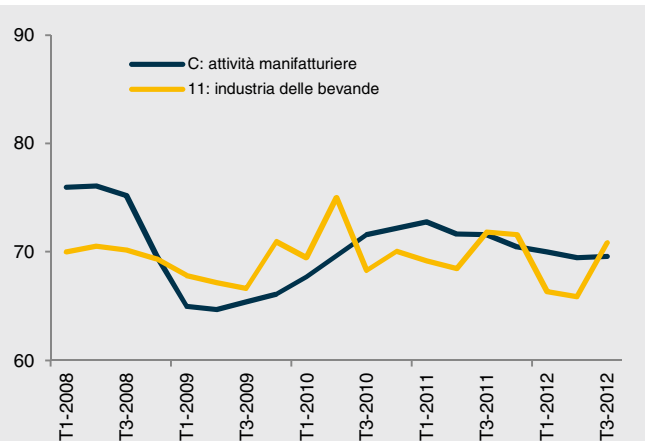
Fonte: Elaborazioni su dati dell'Indagine mensile sulla fiducia delle imprese manifatturiere
(a) L'area colorata rappresenta i periodi di recessione del settore manifatturiere.

Indicatore di tensione creditizia del settore e media manifatturiera - Anni 2008-2012 (a)



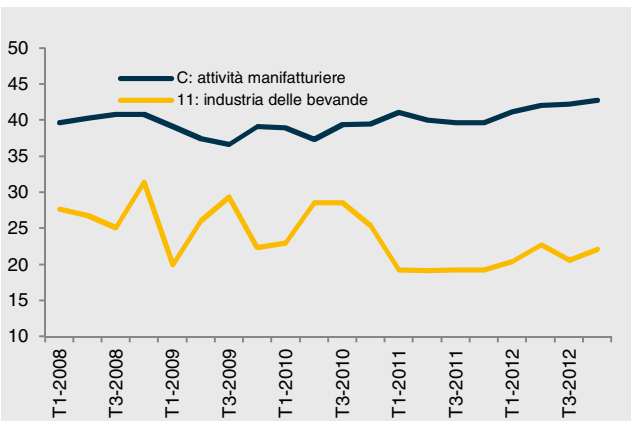
Fonte: Elaborazioni su dati dell'Indagine mensile sulla fiducia delle imprese manifatturiere
(a) L'indicatore è calcolato come differenza tra la percentuale delle risposte che indicano condizioni di accesso al credito meno favorevoli e la percentuale di quelle che indicano condizioni di accesso al credito più favorevoli.

Grado di utilizzo degli impianti del settore e media manifatturiera - Anni 2008-2012 (in percentuale, dati destagionalizzati)



Fonte: Elaborazioni su dati dell'Indagine mensile sulla fiducia delle imprese manifatturiere

Incidenza dell'export sul fatturato per le imprese esportatrici del settore e media manifatturiera - Anni 2008-2012 (valori percentuali)



Fonte: Indagine mensile sulla fiducia delle imprese manifatturiere

Distribuzione degli addetti delle unità locali delle imprese per provincia - Anno 2010

