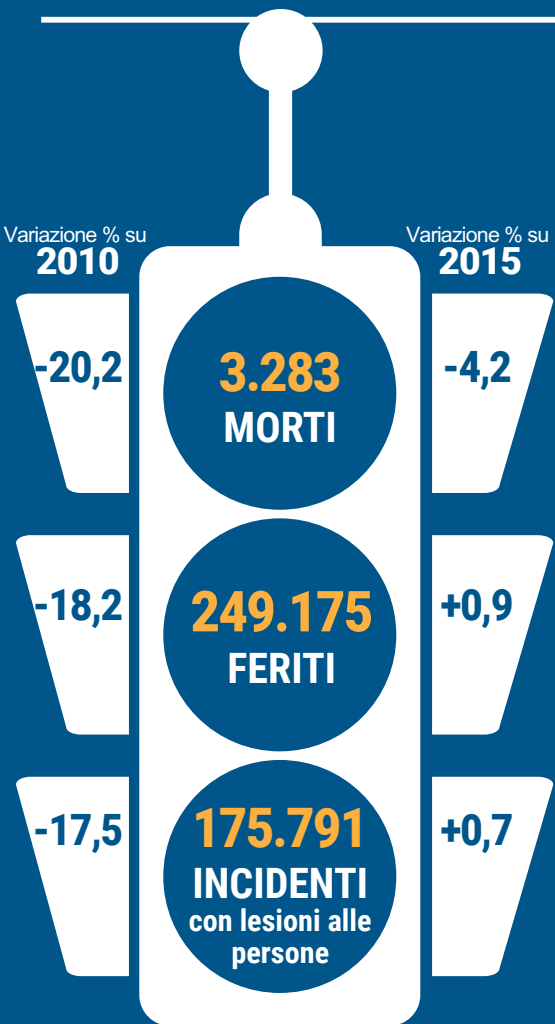
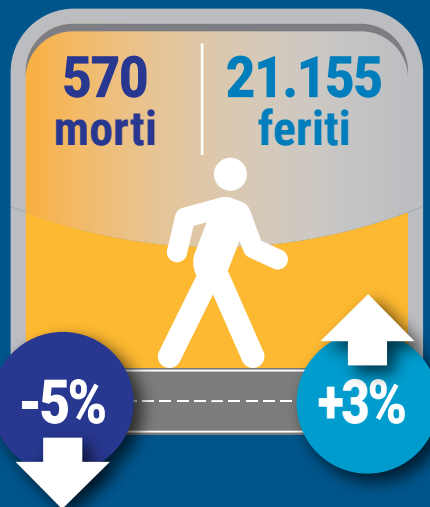


Incidenti stradali in Italia. Anno 2016

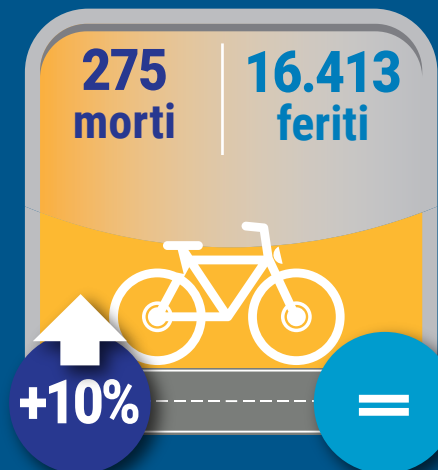


I totali comprendono tutte le categorie di veicoli

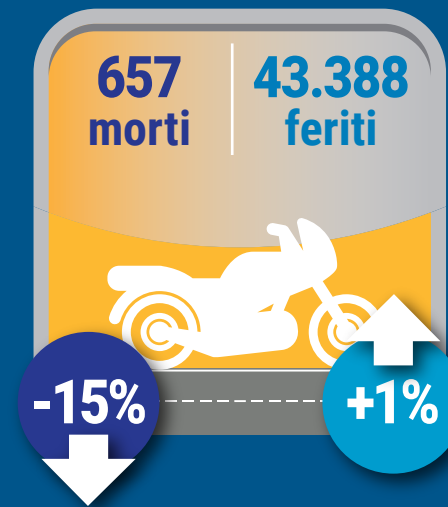
Pedoni



Biciclette



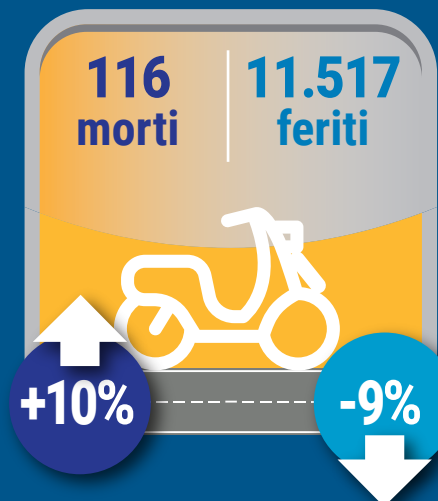
Motocicli



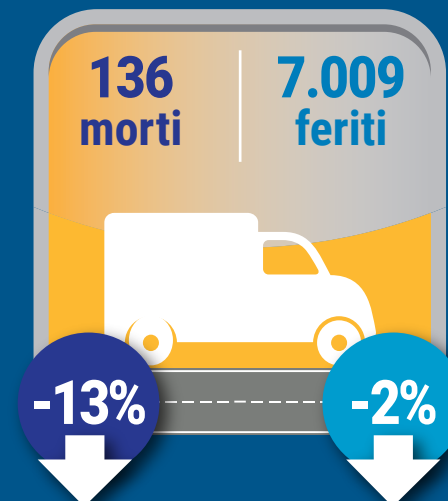
Autovetture



Ciclomotori



Autocarri



Morti (entro il 30° giorno) e feriti per categoria di veicolo comprendono conducenti e persone trasportate. Tutte le variazioni percentuali sono rispetto al 2015

Circostanze di incidente



16%

guida distratta o indecisa

15%

mancato rispetto precedenza o semaforo

11%

velocità troppo elevata