

III trimestre 2014

## CONTO ECONOMICO TRIMESTRALE DELLE AMMINISTRAZIONI PUBBLICHE

Indebitamento, saldo primario, saldo corrente, entrate totali, uscite totali

■ Nel terzo trimestre 2014 l'indebitamento netto delle Amministrazioni pubbliche (AP) in rapporto al Pil (dati grezzi) è stato pari al 3,5%, superiore di 0,2 punti percentuali rispetto a quello misurato nel corrispondente trimestre del 2013.

■ Nei primi tre trimestri del 2014 si è registrato un rapporto tra indebitamento netto e Pil pari al 3,7%, con un peggioramento di 0,3 punti percentuali rispetto al corrispondente periodo dell'anno precedente.

■ Nel terzo trimestre 2014 il saldo primario (indebitamento al netto degli interessi passivi) è risultato positivo, con un'incidenza sul Pil dello 0,8%, inferiore di 0,5 punti percentuali rispetto a quella del terzo trimestre del 2013.

■ Il saldo corrente è stato anch'esso positivo, con un'incidenza sul Pil dello 0,2% (0,1% nel terzo trimestre del 2013).

■ Nel terzo trimestre 2014, le uscite totali sono aumentate, in termini tendenziali, dello 0,8%; la loro incidenza rispetto al Pil è del 48,0% (47,4% nel corrispondente trimestre dell'anno precedente). Le uscite correnti sono aumentate dello 0,2% (+1,2% al netto della spesa per interessi), mentre quelle in conto capitale sono aumentate dell'8,0%.

■ Nei primi tre trimestri del 2014, le uscite totali sono pari al 48,7% del Pil; il rapporto è invariato rispetto al corrispondente periodo del 2013.

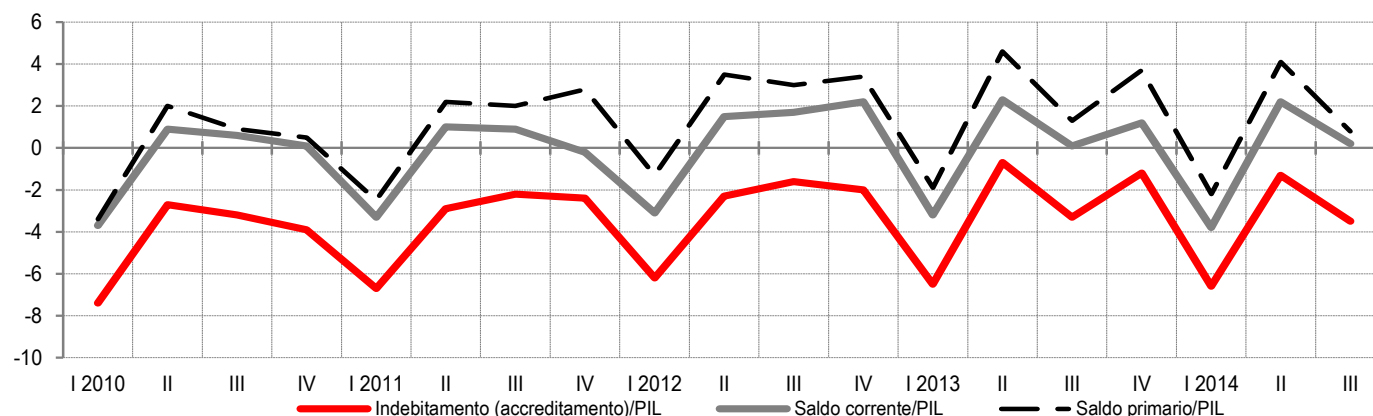
■ Nel terzo trimestre del 2014 le entrate totali sono aumentate, in termini tendenziali, dello 0,4%; la loro incidenza sul Pil (44,5%) è salita di 0,4 punti percentuali rispetto al corrispondente trimestre del 2013. La pressione fiscale è stata pari al 40,9%, superiore di 0,7 punti percentuali rispetto allo stesso periodo dell'anno precedente.

■ Nei primi tre trimestri del 2014, le entrate totali sono diminuite, in termini tendenziali, dello 0,7% con un'incidenza sul Pil del 45,0% (45,3% nel corrispondente periodo del 2013). La pressione fiscale è pari al 40,7%, con una diminuzione di 0,2 punti percentuali rispetto al medesimo periodo del 2013.

■ Prossima diffusione: 2 aprile 2015

FIGURA 1. SALDI DI FINANZA PUBBLICA

I trimestre 2010-III trimestre 2014, valori percentuali sul Pil



## L'andamento dei saldi di finanza pubblica

Nel terzo trimestre del 2014 l'indebitamento netto delle AP è stato pari a 13.828 milioni di euro con una incidenza sul Pil<sup>1</sup> del 3,5%, a fronte del 3,3% nel corrispondente trimestre del 2013 (Figura 1 e Prospetto 1).

### PROSPETTO 1. INDICATORI TRIMESTRALI DI FINANZA PUBBLICA.

I trimestre 2010-III trimestre 2014, valori percentuali

	Entrate totali/Pil	Uscite totali/Pil	Uscite totali al netto interessi/Pil	Indebitamento (accreditamento)/Pil	Saldo corrente/Pil	Saldo primario/Pil	Pressione e fiscale
<b>DATI TRIMESTRALI</b>							
2010 - I	41,2	48,5	44,5	-7,4	-3,7	-3,4	37,2
2010 - II	45,0	47,7	43,0	-2,7	0,9	2,0	40,4
2010 - III	44,1	47,2	43,2	-3,2	0,6	0,9	40,2
2010 - IV	51,6	55,5	51,1	-3,9	0,1	0,5	47,8
2011 - I	41,4	48,0	43,8	-6,7	-3,3	-2,5	37,5
2011 - II	44,1	47,0	41,9	-2,9	1,0	2,2	39,7
2011 - III	43,4	45,6	41,4	-2,2	0,9	2,0	40,0
2011 - IV	53,1	55,5	50,3	-2,4	-0,2	2,8	48,6
2012 - I	42,5	48,6	43,8	-6,2	-3,1	-1,3	38,6
2012 - II	46,2	48,5	42,7	-2,3	1,5	3,5	41,8
2012 - III	45,4	47,1	42,5	-1,6	1,7	3,0	41,8
2012 - IV	54,9	57,0	51,6	-2,0	2,2	3,4	50,1
2013 - I	43,3	49,8	45,3	-6,5	-3,2	-1,9	39,2
2013 - II	48,2	48,9	43,6	-0,7	2,3	4,6	43,1
2013 - III	44,1	47,4	42,8	-3,3	0,1	1,3	40,2
2013 - IV	54,4	55,5	50,7	-1,2	1,2	3,7	50,0
2014 - I	42,2	48,8	44,4	-6,6	-3,8	-2,2	38,2
2014 - II	48,0	49,3	43,9	-1,3	2,2	4,1	43,0
2014 - III	44,5	48,0	43,8	-3,5	0,2	0,8	40,9
<b>DATI CUMULATI</b>							
2010 - I	41,2	48,5	44,5	-7,4	-3,7	-3,4	37,2
2010 - II	43,1	48,1	43,8	-5,0	-1,3	-0,6	38,9
2010 - III	43,4	47,8	43,6	-4,4	-0,7	-0,1	39,3
2010 - IV	45,6	49,9	45,6	-4,2	-0,5	0,0	41,6
2011 - I	41,4	48,0	43,8	-6,7	-3,3	-2,5	37,5
2011 - II	42,8	47,5	42,9	-4,7	-1,1	-0,1	38,6
2011 - III	43,0	46,9	42,4	-3,9	-0,4	0,6	39,1
2011 - IV	45,6	49,1	44,5	-3,5	-0,4	1,2	41,6
2012 - I	42,5	48,6	43,8	-6,2	-3,1	-1,3	38,6
2012 - II	44,4	48,6	43,2	-4,2	-0,8	1,1	40,2
2012 - III	44,7	48,1	43,0	-3,3	0,1	1,8	40,8
2012 - IV	47,4	50,4	45,2	-3,0	0,6	2,2	43,2
2013 - I	43,3	49,8	45,3	-6,5	-3,2	-1,9	39,2
2013 - II	45,8	49,4	44,4	-3,5	-0,4	1,4	41,2
2013 - III	45,3	48,7	43,9	-3,4	-0,2	1,4	40,9
2013 - IV	47,7	50,5	45,7	-2,8	0,1	2,0	43,3
2014 - I	42,2	48,8	44,4	-6,6	-3,8	-2,2	38,2
2014 - II	45,2	49,1	44,2	-3,9	-0,8	1,0	40,7
2014 - III	45,0	48,7	44,0	-3,7	-0,4	0,9	40,7

<sup>1</sup> Per una corretta lettura dei dati si fa presente che i valori degli aggregati del conto trimestrale delle Amministrazioni pubbliche sono grezzi; i confronti temporali sono dunque possibili rispetto al corrispondente trimestre dell'anno precedente e non al trimestre precedente.

Complessivamente, nei primi nove mesi del 2014 si è registrato un indebitamento netto pari al 3,7% del Pil (3,4% nel corrispondente periodo dell'anno precedente).

Il saldo primario (indebitamento al netto degli interessi passivi), nel terzo trimestre 2014, è risultato positivo per 3.058 milioni di euro (5.250 milioni di euro nel corrispondente trimestre del 2013). Nei primi nove mesi del 2014, in termini di incidenza sul Pil, il saldo primario è stato positivo e pari allo 0,9% (1,4% nello stesso periodo del 2013).

Nel terzo trimestre 2014 il saldo corrente (risparmio) è risultato positivo per 616 milioni di euro, in miglioramento di 135 milioni rispetto al corrispondente trimestre dell'anno precedente (Prospetto 2). L'incidenza sul Pil è stata dello 0,2%, a fronte dello 0,1% nel terzo trimestre del 2013. Complessivamente, nei primi tre trimestri del 2014 il saldo corrente in rapporto al Pil è stato pari a -0,4% (-0,2% nel corrispondente periodo del 2013).

## Entrate e uscite

Nel terzo trimestre 2014 le uscite totali sono aumentate dello 0,8% rispetto al corrispondente trimestre del 2013 (Prospetto 2). La loro incidenza sul Pil (Figura 2 e Prospetto 1) è aumentata in termini tendenziali di 0,6 punti percentuali, salendo al 48,0%. Complessivamente, nei primi nove mesi del 2014 l'incidenza delle uscite totali sul Pil è stata pari al 48,7%, invariata rispetto al corrispondente periodo del 2013.

### PROSPETTO 2. CONTO TRIMESTRALE DELLE AMMINISTRAZIONI PUBBLICHE

I trimestre 2013-III trimestre 2014

VOCI ECONOMICHE	III trim. 2013	III trim. 2014	<u>III trim. 2014</u> <u>III trim. 2013</u>	<u>I - III trim. 2014</u> <u>I - III trim. 2013</u>
	in milioni di euro		variazioni %	
<b>USCITE</b>				
Redditi da lavoro dipendente	37.217	36.921	-0,8	-0,8
Consumi intermedi	20.115	20.615	2,5	-0,3
Prestazioni sociali in denaro	74.355	77.438	4,1	2,3
Altre uscite correnti	25.991	24.524	-5,6	-2,0
<b>Uscite correnti al netto interessi</b>	<b>157.678</b>	<b>159.498</b>	<b>1,2</b>	<b>0,5</b>
Interessi passivi	18.324	16.886	-7,8	-3,1
<b>Totale uscite correnti</b>	<b>176.002</b>	<b>176.384</b>	<b>0,2</b>	<b>0,1</b>
Investimenti fissi lordi	9.494	8.656	-8,8	-7,1
Altre uscite in c/capitale	4.936	6.922	40,2	9,7
<b>Totale uscite in c/capitale</b>	<b>14.430</b>	<b>15.578</b>	<b>8,0</b>	<b>-1,4</b>
<b>Totale uscite</b>	<b>190.432</b>	<b>191.962</b>	<b>0,8</b>	<b>0,0</b>
<b>ENTRATE</b>				
Imposte dirette	51.315	51.115	-0,4	-2,2
Imposte indirette	57.516	58.809	2,2	1,5
Contributi sociali	52.750	53.161	0,8	0,4
Altre entrate correnti	14.902	13.915	-6,6	-3,8
<b>Totale entrate correnti</b>	<b>176.483</b>	<b>177.000</b>	<b>0,3</b>	<b>-0,4</b>
Imposte in c/capitale	133	323	142,9	-61,2
Altre entrate in c/capitale	742	811	9,3	6,6
<b>Totale entrate in c/capitale</b>	<b>875</b>	<b>1.134</b>	<b>29,6</b>	<b>-31,3</b>
<b>Totale entrate</b>	<b>177.358</b>	<b>178.134</b>	<b>0,4</b>	<b>-0,7</b>
<b>Saldo corrente</b>	<b>481</b>	<b>616</b>		
<b>Indebitamento/accreditamento netto</b>	<b>-13.074</b>	<b>-13.828</b>		
<b>Saldo primario</b>	<b>5.250</b>	<b>3.058</b>		

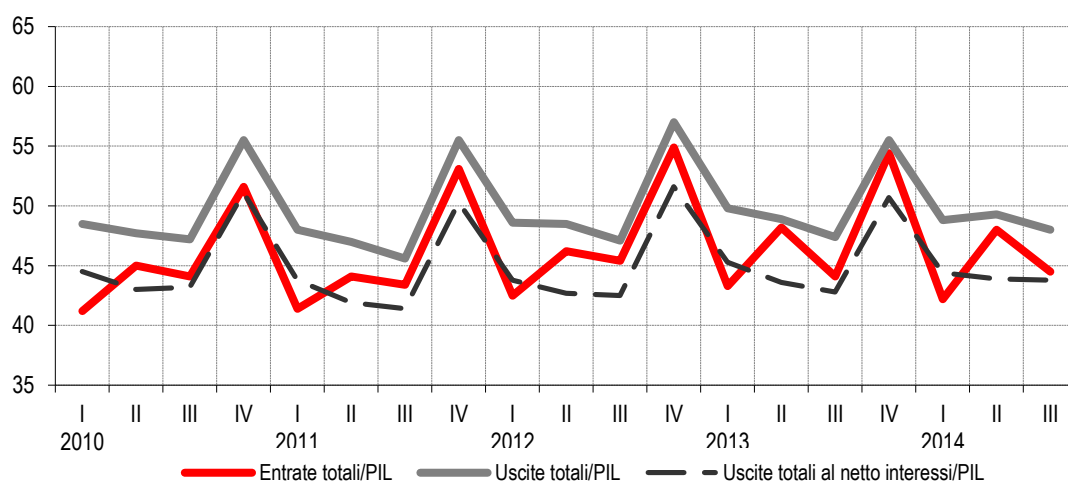
Le uscite correnti hanno registrato nel terzo trimestre 2014 un aumento tendenziale dello 0,2% dovuto a riduzioni dei redditi da lavoro dipendente (-0,8%), delle altre uscite correnti (-5,6%) e degli interessi passivi (-7,8%) e aumenti dei consumi intermedi (+2,5%) e delle prestazioni sociali in denaro (+4,1%). Le uscite in conto capitale sono aumentate dell'8,0%; in particolare, mentre gli investimenti fissi lordi sono diminuiti dell'8,8% le altre uscite in conto capitale sono aumentate del 40,2% per effetto dei nuovi criteri di registrazione dei crediti d'imposta maturati dalle imprese.

Nel terzo trimestre 2014 le entrate totali sono aumentate in termini tendenziali dello 0,4% (Prospetto 2), mentre la loro incidenza sul Pil è stata del 44,5%, (44,1% nel corrispondente trimestre del 2013 (Figura 2 e Prospetto 1). Nei primi nove mesi del 2014, l'incidenza delle entrate totali sul Pil è stata del 45,0%, in riduzione di 0,3 punti percentuali rispetto al corrispondente periodo del 2013.

Le entrate correnti hanno registrato nel terzo trimestre 2014 un aumento tendenziale dello 0,3%: a fronte di riduzioni delle imposte dirette (-0,4%) e delle altre entrate correnti (-6,6%), vi è stato un incremento delle imposte indirette (+2,2%) sostenuto dalla dinamica delle imposte di bollo e registro e dei contributi sociali (+0,8%). In aumento sono risultate anche le entrate in conto capitale.

**FIGURA 2. ENTRATE ED USCITE DELLE AMMINISTRAZIONI PUBBLICHE**

I trimestre 2010-III trimestre 2014, valori percentuali sul Pil



## Glossario

**Indebitamento netto delle Amministrazioni pubbliche:** saldo contabile tra le entrate e le uscite del conto economico delle Amministrazioni pubbliche.

**Saldo corrente:** saldo contabile tra le entrate correnti e le uscite correnti.

**Saldo primario:** saldo contabile tra le entrate e le uscite al netto degli interessi passivi.

**Altre uscite correnti:** contributi ai prodotti e alla produzione; trasferimenti sociali in natura; trasferimenti correnti a famiglie, imprese e resto del mondo; altre voci minori.

**Altre uscite in conto capitale:** contributi agli investimenti; trasferimenti in conto capitale a famiglie, imprese e resto del mondo; acquisizioni meno cessioni di attività non finanziarie non prodotte.

**Altre entrate correnti:** produzione di beni e servizi destinabili alla vendita e per proprio uso finale; redditi da capitale; trasferimenti correnti da famiglie, imprese e resto del mondo.

**Altre entrate in conto capitale:** contributi agli investimenti, trasferimenti in conto capitale da famiglie, imprese e resto del mondo.

**Variazione tendenziale:** variazione percentuale rispetto allo stesso trimestre dell'anno precedente.

**Dati grezzi:** dati non depurati delle fluttuazioni stagionali dovute a fattori legislativi, consuetudinari, meteorologici ecc.

**Dati trimestrali cumulati:** dati ottenuti sommando i dati del trimestre corrente a quelli dei trimestri precedenti dello stesso anno.

## Link utili

Eurostat raccoglie i dati, i prodotti e i Regolamenti comunitari del settore agli indirizzi:

[http://epp.eurostat.ec.europa.eu/portal/page/portal/government\\_finance\\_statistics/data/database](http://epp.eurostat.ec.europa.eu/portal/page/portal/government_finance_statistics/data/database)

[http://epp.eurostat.ec.europa.eu/portal/page/portal/esa\\_2010/manuals\\_guidelines](http://epp.eurostat.ec.europa.eu/portal/page/portal/esa_2010/manuals_guidelines)