

LIMITI AMMINISTRATIVI 2001 – WGS84

☐ Informazioni sui Metadati

Identificatore del File: istat:M.D.LIM_AMM2001_D009:2013-06-30
Id file precedente: istat:M.D.LIM_AMM2001_D009:2013-06-30
Livello gerarchico: Dataset
Data di creazione dei Metadati: 2013-06-30
Lingua dei Metadati: Italiano
Nome dello Standard: DM - Regole tecniche RNDT
Versione dello Standard: 10 novembre 2011

☐ Responsabile dei Metadati

Nome del riferimento: Istat - Servizio informazioni territoriali e sistema informativo geografico
Nome dell'Ente: Istat
Ruolo: Punto di contatto

☐ Informazioni per contattare l'Ente

Sito web: <http://www.istat.it/it/archivio/104317>
Telefono: 0646731
E-mail: int@istat.it

☐ Identificazione dei dati

Titolo: Limiti amministrativi 2001 - WGS84

Descrizione: I limiti amministrativi sono costituiti da tre livelli gerarchici a copertura nazionale, rispettivamente regioni, province e comuni. Essi sono stati ottenuti attraverso l' aggregazione delle sezioni di censimento. Ad ogni sezione è associato univocamente un codice comunale che consente la generazione dei limiti comunali, provinciali e regionali. Le basi di acquisizione utilizzate (principalmente foto aeree ed altra cartografia) provengono da fonti e scale differenti, che variano tra ambito urbano ed ambito extraurbano.

Data di creazione: 2001-10-01

Formato di presentazione: Mappa digitale

Identificatore: istat:D.LIM_AMM2001_D009

Id livello superiore: istat:D.LIM_AMM2001_D009

Lingua: Italiano

☐ Rappresentazione e risoluzione spaziale

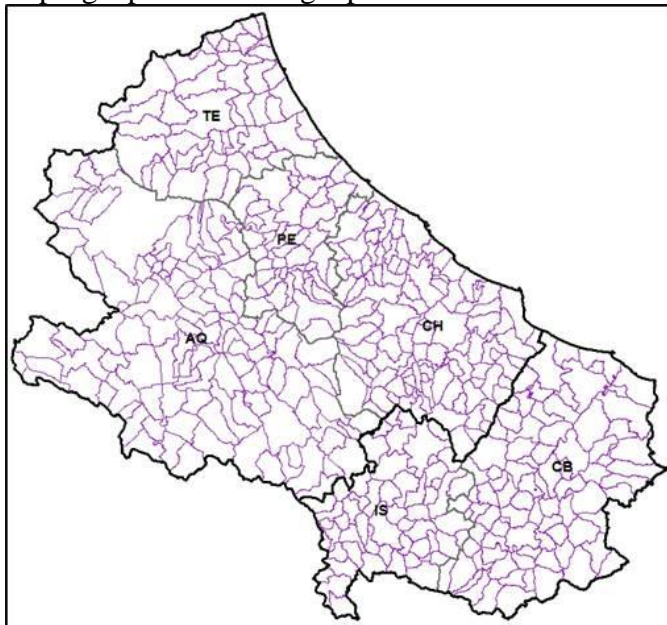
Tipo di rappresentazione spaziale: Dati vettoriali

Sistema di Riferimento: WGS84

☐ Immagine di riferimento (Thumbnail)

http://geoportal1:8080/geoportale/Thumbnails/Limiti_amm.jpg

Indirizzo dell'immagine:



☐ Responsabile e Contatti per i dati

☐ Responsabile della Risorsa

Nome del riferimento: Istat - Servizio informazioni territoriali e sistema informativo geografico

Nome dell'Ente: Istat

Ruolo: Proprietario

☐ Informazioni per contattare l'Ente

Sito web: <http://www.istat.it/it/archivio/104317>

Telefono: 0646731

E-mail: int@istat.it

☐ Punto di contatto

Nome del riferimento: Istat - Servizio informazioni territoriali e sistema informativo geografico

Nome dell'Ente: Istat

Ruolo: Punto di contatto

☐ Informazioni per contattare l'Ente

Sito web: <http://www.istat.it/it/archivio/104317>

Telefono: 0646731

E-mail: int@istat.it

☐ Classificazione dei dati

☐ Categorie tematiche

Categoria tematica Confini

☐ Categorie Tematiche INSPIRE del Thesaurus GEMET

Titolo: GEMET - INSPIRE themes, version 1.0

Data: 2008-06-01

Tipo Data: publication

Tema INSPIRE: Unità amministrative

☐ Parole Chiave

☐ Parole chiave del Thesaurus GEMET

Titolo Thesaurus: GEMET - Concepts, version 2.4

Data: 2010-01-13

Tipo Data: publication

Parole chiave: Administrative units, Unità amministrative

☐ Parole chiave non codificate

Parole chiave: confini, limiti amministrativi, regioni, provincie, comuni, territorio

☐ Vincoli sui dati

Limitazione d'uso: I dati sono soggetti alla licenza Creative Commons - Attribuzione - versione 3.0. E' dunque possibile riprodurre, distribuire, trasmettere e adattare liberamente dati e analisi dell'Istituto nazionale di statistica, anche a scopi commerciali, a condizione che venga citata la fonte.

Vincoli di sicurezza: Non classificato

☐ Vincoli di Accesso e Uso

☐ Predefiniti

Vincoli di accesso: Licenza

Vincoli di fruibilità: Licenza

☐ Estensione dei dati

☐ Localizzazione geografica

Longitudine Ovest: 6.63

Longitudine Est: 18.60

Latitudine Sud: 35.49

Latitudine Nord: 47.09

☐ Estensione temporale

Data inizio: 2001-01-01

Data fine: 2008-12-31

☐ Qualità dei dati

Livello: Dataset

Storia I limiti amministrativi provengono dalla aggregazione delle sezioni di censimento

del dato: comunali. L'istat ha aggiornato i confini digitalizzati in occasione del censimento del 1991 considerando le variazioni amministrative e/o le modifiche conseguenti a zone in contestazione risolte nel periodo intercensuario tra comuni limitrofi ; le variazioni sono state acquisite solo in presenza di documentazione ufficiale completa e trasmessa all'Istat. I confini amministrativi rilevati in occasione dei censimenti hanno, generalmente, una valenza statistica, sono quindi possibili slineamenti geometrici di piccola entità con i confini ufficiali.

☐ Accuratezza posizionale

Unità di misura: m

Valore: 10

☐ Conformità (INSPIRE)

Titolo: Specifiche Dati INSPIRE

Data: 2010-12-08

Tipo data: publication

Descrizione: Fare riferimento alle specifiche indicate

☐ Distribuzione dei dati

☐ Accesso on-line

Risorsa on line: <http://gistat.istat.it/bt.viewer10/>

Protocollo: Applicazione Web

Risorsa on line: http://www.istat.it/storage/basi_territoriali_2013/LimAmm2001_WGS84.zip

Protocollo: Download

☐ Formato di distribuzione

Nome formato: Esri shapefile

Versione formato: 9.3

☐ Distributore

Nome del riferimento: Istat - Servizio informazioni territoriali e sistema informativo geografico

Nome dell'Ente: Istat

Ruolo: Distributore

☐ Informazioni per contattare l'Ente

Telefono: 0646731

E-mail: int@istat.it

☐ Gestione dei dati

Frequenza di aggiornamento: Non pianificato