



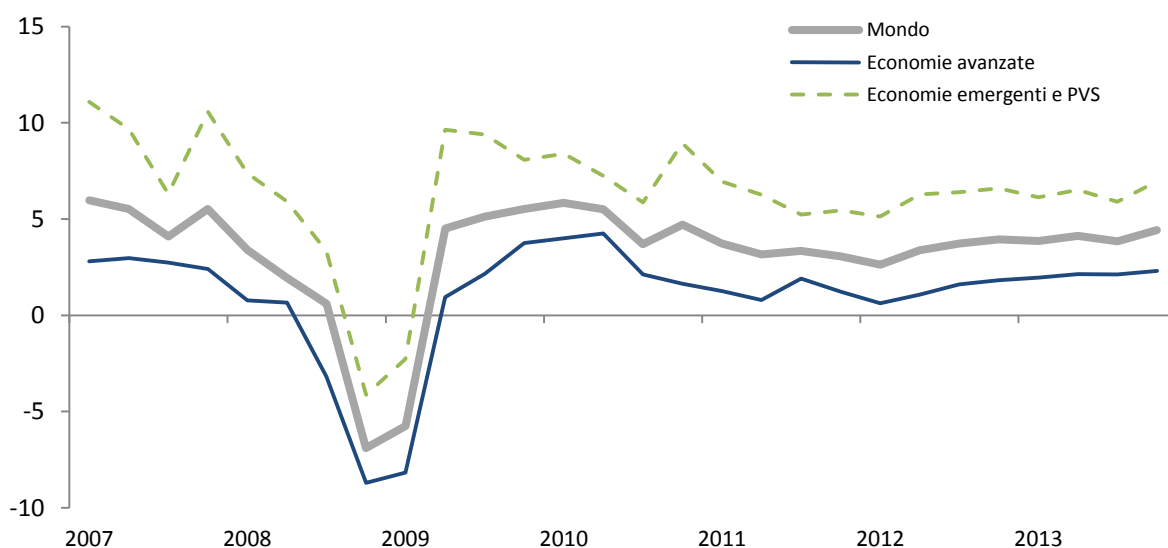
## **Allegato statistico**

**Audizione del Presidente dell'Istituto nazionale di statistica, Enrico Giovannini  
V Commissione "Bilancio, tesoro e programmazione" della Camera de Deputati**

**Roma, 16 febbraio 2012**



**Figura 1 - Proiezioni del Fondo Monetario Internazionale di crescita del PIL per il 2012 e il 2013 – Mondo, Economie avanzate e Economie emergenti o in via di sviluppo (variazioni tendenziali)**



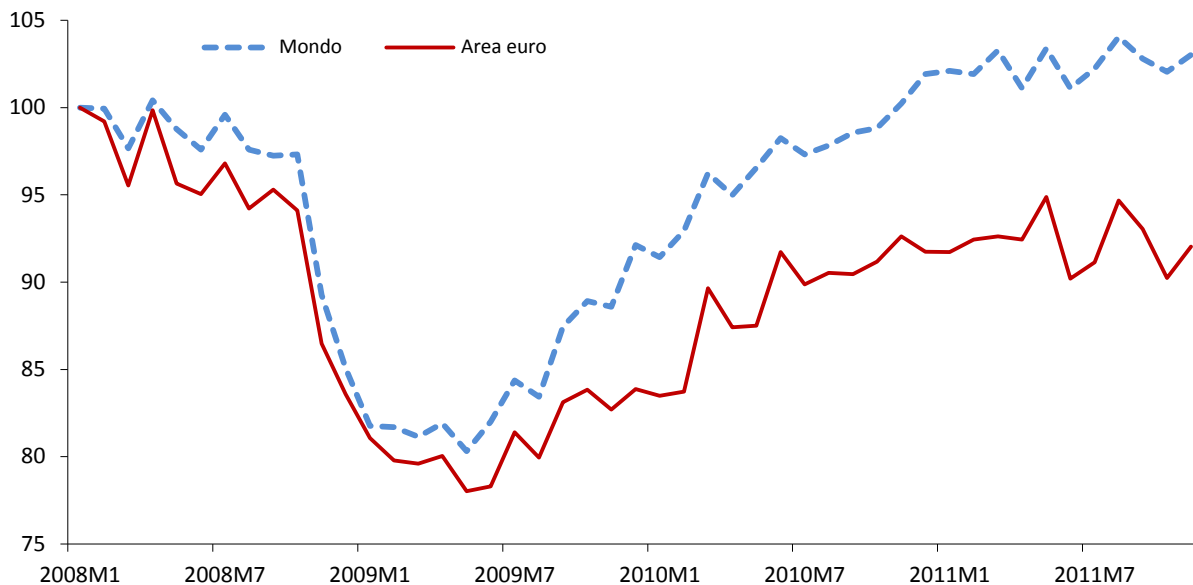
Fonte: Fondo Monetario Internazionale, World Economic Outlook Update Gennaio 2012

**Tavola 1 - Variazioni del Pil e proiezioni per il 2012 e il 2013 per paesi e aree geoeconomiche (variazioni percentuali)**

PAESI	Variazioni del Pil		Proiezioni	
	2010	2011	2012	2013
<b>Produzione mondiale</b>	5,2	3,8	3,3	3,9
<b>Economie avanzate</b>	3,2	1,6	1,2	1,9
Stati Uniti	3,0	1,8	1,8	2,2
Area Euro	1,9	1,6	-0,5	0,8
<i>Germania</i>	3,6	3,0	0,3	1,5
<i>Francia</i>	1,4	1,6	0,2	1,0
<b><i>Italia</i></b>	<b>1,5</b>	<b>0,4</b>	<b>-2,2</b>	<b>-0,6</b>
<i>Spagna</i>	-0,1	0,7	-1,7	-0,3
Unione Europea	2,0	1,6	-0,1	1,2
Regno Unito	2,1	0,9	0,6	2,0
Giappone	4,4	-0,9	1,7	1,6
<b>Economie emergenti e in via di sviluppo</b>	7,3	6,2	5,4	5,9
Europa centrale e orientale	4,5	5,1	1,1	2,4
Russia	4,0	4,1	3,3	3,5
Cina	10,4	9,2	8,2	8,8
India	9,9	7,4	7,0	7,3
ASEAN-5	6,9	4,8	5,2	5,6
Brasile	7,5	2,9	3,0	4,0
Medio Oriente e Nord Africa (MENA)	4,3	3,1	3,2	3,6

Fonte: Fondo Monetario Internazionale, World Economic Outlook Update Gennaio 2012

**Figura 2- Commercio mondiale in volume, mondo e Area Euro - Gennaio 2008–Novembre 2011**  
(indici destagionalizzati, base gennaio 2008=100)

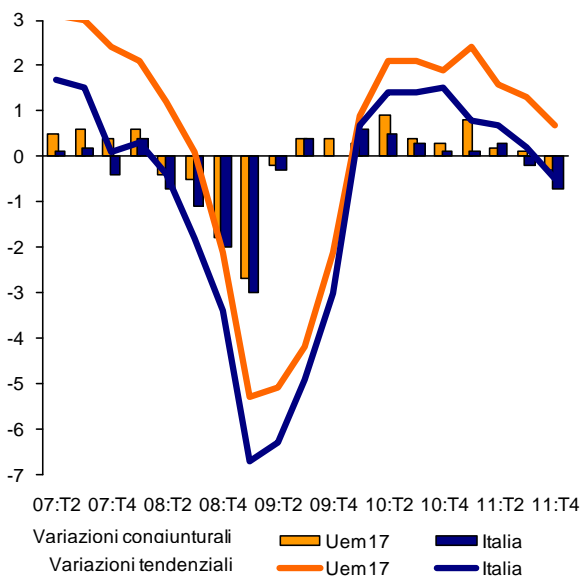
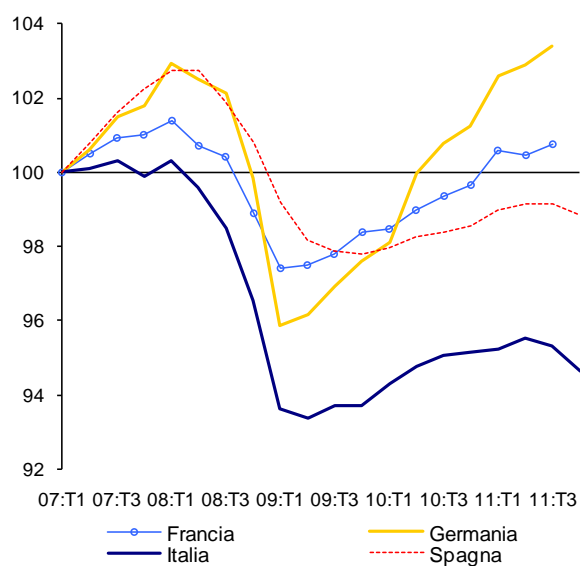


Fonte: CPB

**Figura 3 - Andamento del Pil in Italia e nell'Area Euro**

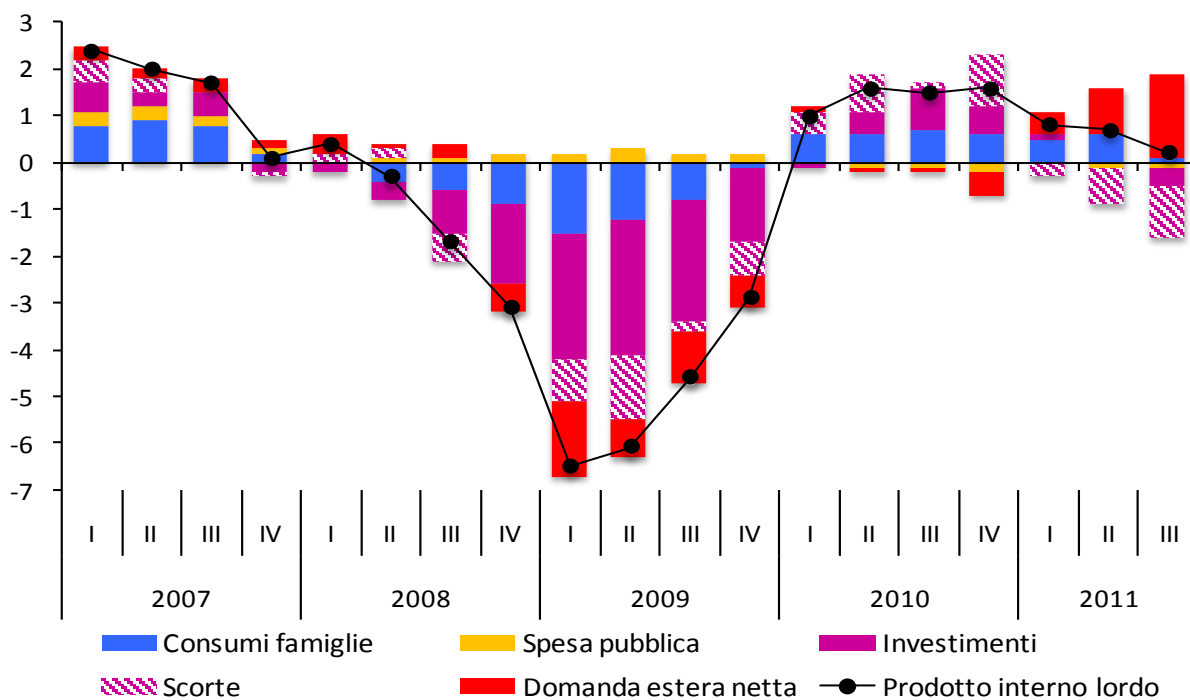
Maggiori economie dell'Unione: numeri indice, T3:2007-T4:2011 (base T1: 2007=100)

Italia e Area Euro: variazioni percentuali congiunturali e tendenziali; T3:2007-T4:2011



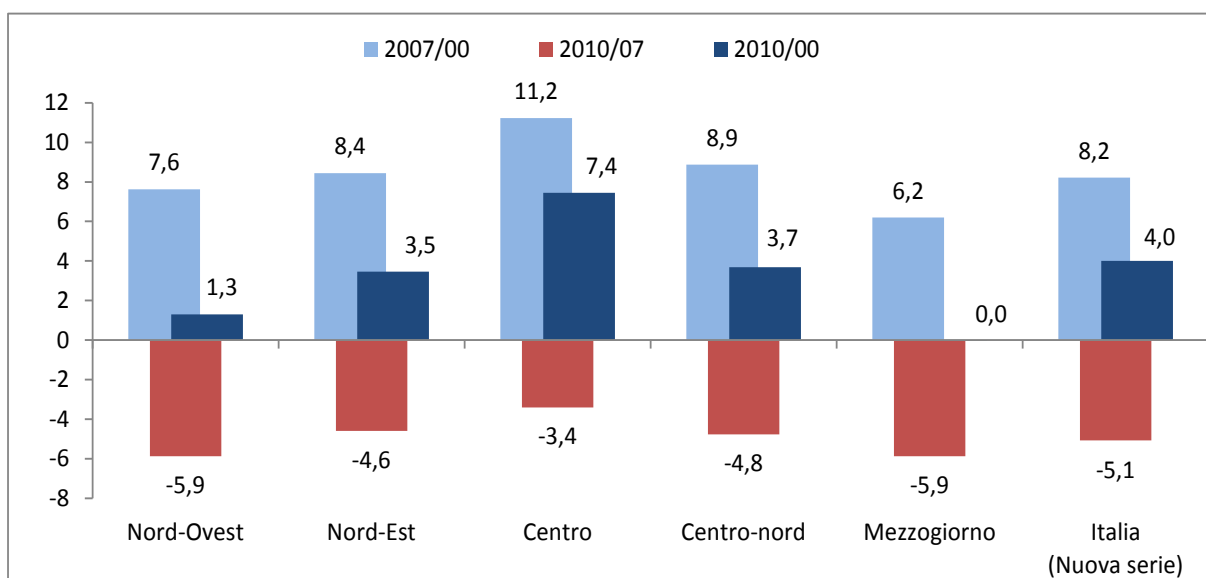
Fonte: Eurostat

**Figura 4 - Contributi delle componenti di domanda alla crescita del Pil in Italia – Anni 2007-2011**  
(valori percentuali e variazioni tendenziali)



Fonte: Istat

**Figura 5 - Valore aggiunto ai prezzi base per ripartizione geografica – Anni 2000-2010** (variazioni percentuali)



Fonte: Istat

**Tavola 2 - Valore aggiunto ai prezzi base - Anno 2010** (variazioni percentuali calcolate su valori concatenati)

	Nord-ovest	Nord-est	Centro	Centro-Nord	Mezzogiorno	Italia (a)
Agricoltura	0,9	1,5	-0,5	0,7	1,4	<b>1,1</b>
Industria	3,7	3,9	2,3	3,4	-0,3	<b>2,8</b>
Servizi	1,2	1,6	1,2	1,3	0,3	<b>1,3</b>
PIL	1,7	2,1	1,2	1,7	0,2	<b>1,5</b>

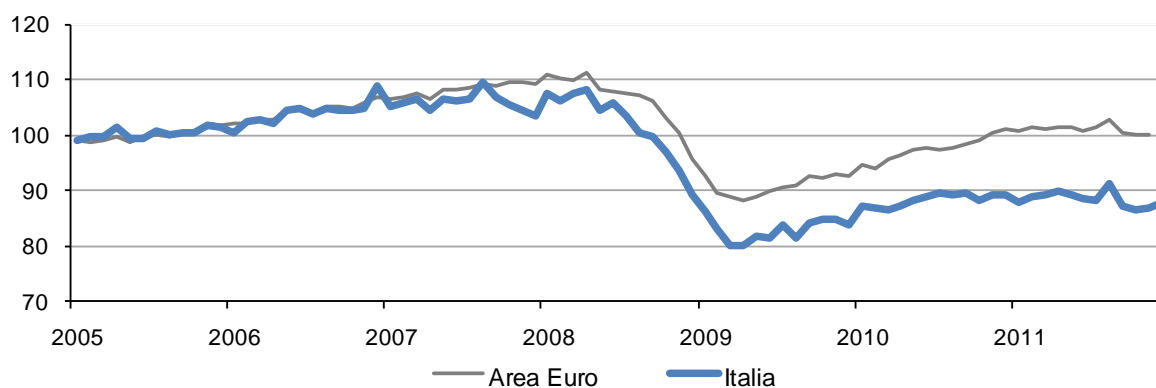
Fonte: Istat  
(a) Nuova serie

**Tavola 3 - Pil pro capite per ripartizione geografica - Anni 1999 e 2009** (indice Italia=100)

	1999	2009	Differenza
Nord	122,4	118,5	-3,8
Centro	110,2	111,8	1,6
<b>Centro-Nord</b>	<b>118,7</b>	<b>116,5</b>	<b>-2,2</b>
<b>Mezzogiorno</b>	<b>66,8</b>	<b>68,6</b>	<b>1,8</b>

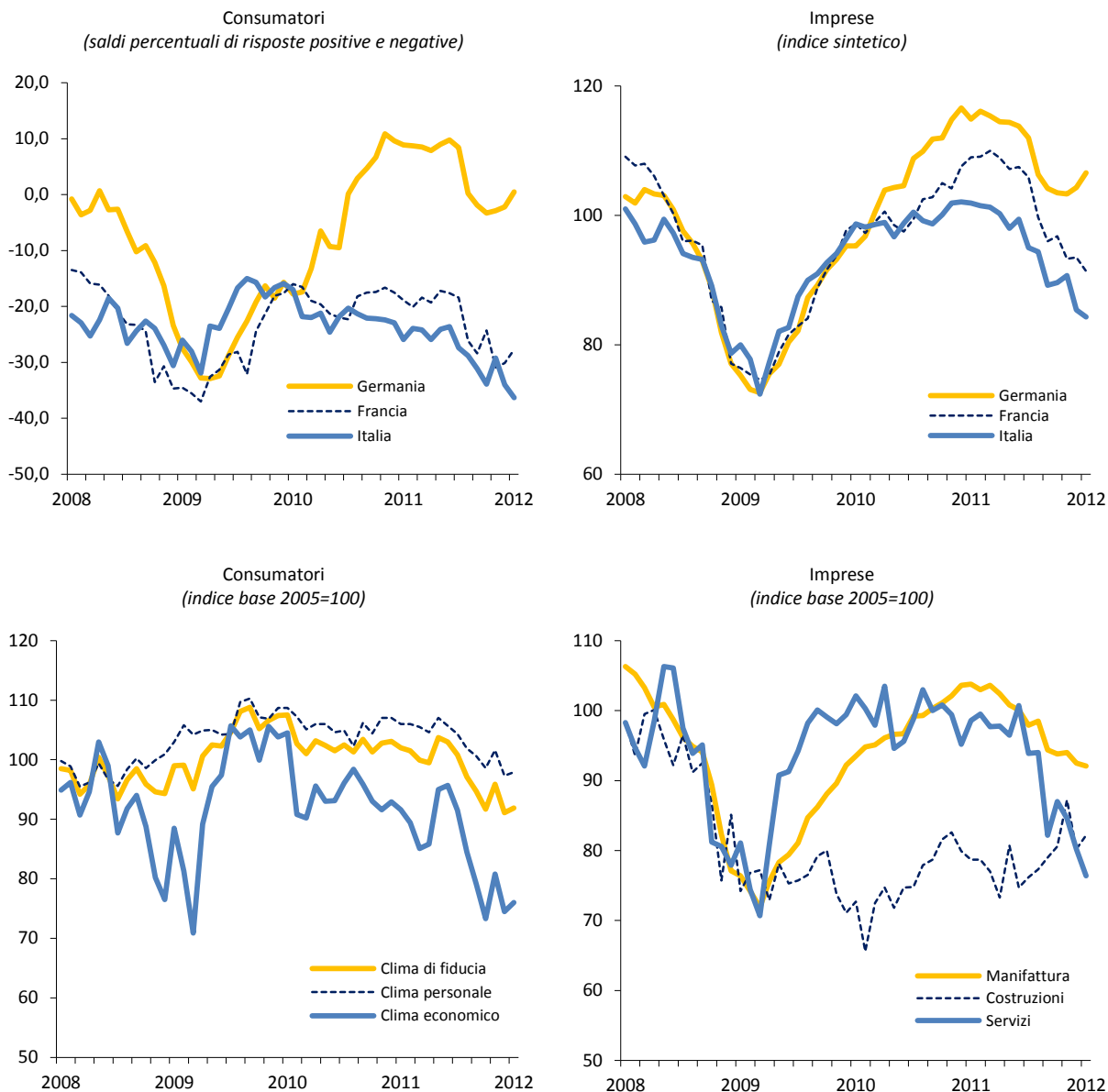
Fonte: Istat

**Figura 6 - Indice della produzione industriale dell'Area Euro e dell'Italia - Anni 2005-2011** (indici destagionalizzati, base 2005=100)



Fonte: Eurostat

**Figura 7 - Clima di fiducia dei consumatori e delle imprese - Anni 2008-2012 (dati destagionalizzati)**



Fonte: Istat

**Tavola 4 - Esportazioni, importazioni e saldi della bilancia commerciale per paesi e aree geografiche e geoeconomiche - Dicembre 2011**

PAESI E AREE GEOECONOMICHE	ESPORTAZIONI			IMPORTAZIONI			SALDI	
	Quote % (a)	Variazioni %		Quote % (a)	Variazioni %		Milioni di euro	
		Dic.11	Gen.-dic.11		Dic.11	Gen.-dic.11	Dic.11	Gen.-dic.11
		Dic.10	Gen.-dic.10		Dic.10	Gen.-dic.10		
<b>Paesi UE:</b>	<b>57,3</b>	<b>0,8</b>	<b>8,8</b>	<b>54,8</b>	<b>-4,9</b>	<b>5,8</b>	<b>-577</b>	<b>-2.747</b>
Uem	43,6	-1,0	8,7	44,6	-4,4	5,4	-1.565	-12.461
<i>Austria</i>	2,4	0,7	8,7	2,3	-4,4	5,1	-31	-186
<i>Belgio</i>	2,6	12,2	12,2	3,6	-7,7	9,1	-181	-4.842
<i>Francia</i>	11,6	3,9	11,2	8,8	-1,9	3,7	703	10.284
<i>Germania</i>	13,0	3,9	12,4	16,1	-2,4	5,7	-1.451	-12.999
<i>Paesi Bassi</i>	2,5	-1,1	8,9	5,4	-9,4	4,4	-944	-11.731
<i>Spagna</i>	5,8	-9,6	1,4	4,6	-14,6	6,0	145	2.130
Polonia	2,5	-0,3	10,0	2,0	-4,3	4,9	133	1.827
Regno Unito	5,2	9,2	-0,2	2,7	-18,1	6,8	703	6.845
Repubblica Ceca	1,1	5,3	16,2	1,2	4,5	10,1	-82	-775
Romania	1,5	6,2	16,4	1,3	-8,3	10,7	113	872
<b>Paesi extra UE:</b>	<b>42,7</b>	<b>11,4</b>	<b>14,9</b>	<b>45,2</b>	<b>-12,5</b>	<b>12,6</b>	<b>2.024</b>	<b>-21.586</b>
Paesi Europei non Ue	12,0	13,0	23,3	10,3	-4,2	18,0	1.042	5.505
<i>Russia</i>	2,3	13,5	17,8	4,0	-23,1	23,3	-567	-8.728
<i>Svizzera</i>	4,7	26,1	30,5	2,8	16,7	11,4	996	9.291
<i>Turchia</i>	2,4	2,8	19,9	1,4	-3,9	15,9	460	3.650
Africa settentrionale	4,0	-24,1	-19,6	6,8	-39,7	-28,4	-519	-7.204
Altri paesi africani	1,3	32,5	17,9	1,5	28,3	71,7	-34	-4.529
America settentrionale	6,7	17,1	12,5	3,4	0,7	16,2	1.159	10.869
<i>Stati Uniti</i>	6,0	18,2	12,4	3,0	0,5	17,0	1.082	9.823
America centro-meridionale	3,3	22,7	27,3	2,7	-16,9	21,2	581	2.098
Medio Oriente	4,8	8,4	14,5	5,7	10,0	39,1	-271	-10.730
Altri paesi asiatici	9,0	11,2	15,2	14,2	-20,5	8,4	-446	-21.627
<i>Cina</i>	2,6	12,7	16,2	7,8	-33,6	1,8	-853	-19.302
<i>Giappone</i>	1,2	10,7	18,1	1,2	18,7	-1,6	133	517
<i>India</i>	1,0	-3,1	10,4	1,0	-6,0	25,1	57	-1.042
Oceania e altri territori	1,6	39,3	17,8	0,5	15,0	23,4	513	4.030
OPEC	5,3	0,4	-1,1	9,5	-11,8	-1,4	-1.014	-16.701
Mercosur	1,5	12,0	21,0	1,3	-24,3	22,4	192	34
EDA	3,1	15,6	17,3	2,1	-31,9	5,0	741	3.930
ASEAN	1,4	10,2	19,2	1,6	-10,8	21,0	104	-1.317
<b>Mondo</b>	<b>100,0</b>	<b>5,7</b>	<b>11,4</b>	<b>100,0</b>	<b>-8,4</b>	<b>8,9</b>	<b>1.447</b>	<b>-24.333</b>

Fonte: Istat

(a) Il valore delle quote è calcolato sul totale dei flussi di scambio con il resto del mondo per l'anno 2010

(b) L'area Uem include dal primo gennaio 2011 l'Estonia, la quale è stata inclusa anche per il 2010 al fine di garantire la comparabilità dei risultati tra i due anni.

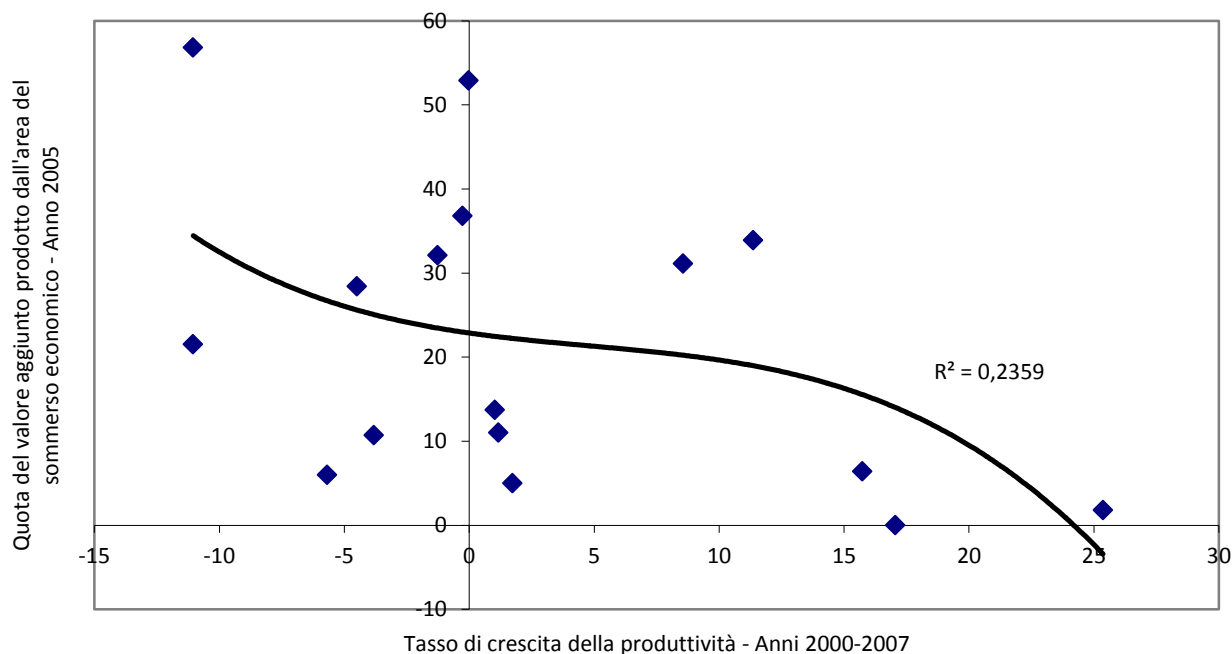


**Tavola 5 - Quota del valore aggiunto prodotto dall'area del sommerso economico per 16 settori di attività economica - Anno 2005 (valori percentuali)**

SETTORE DI ATTIVITÀ ECONOMICA	Percentuale sul valore aggiunto ai prezzi al produttore ipotesi massima
<b>Agricoltura, silvicoltura e pesca</b>	<b>31,1</b>
<i>Agricoltura, silvicoltura e pesca</i>	31,1
<b>Industria</b>	<b>11,7</b>
<i>Alimentari, bevande e tabacco</i>	10,7
<i>Tessili, abbigliamento, pelli e calzature</i>	13,7
<i>Coke, petrolio e prodotti chimici</i>	6,0
<i>Prodotti metalmeccanici</i>	5,0
<i>Altri prodotti industriali</i>	11,0
<i>Elettrica, gas e acqua</i>	1,8
<i>Costruzioni</i>	28,4
<b>Servizi</b>	<b>21,7</b>
<i>Commercio</i>	32,1
<i>Alberghi e pubblici esercizi</i>	56,8
<i>Trasporti e comunicazioni</i>	33,9
<i>Credito e assicurazione</i>	6,4
<i>Servizi alle imprese</i>	21,5
<i>Pubblica amministrazione</i>	0,0
<i>Istruzione, Sanità e altri servizi sociali</i>	36,8
<i>Servizi domestici</i>	52,9
<b>Totale economia (percentuale sul Pil)</b>	<b>ipotesi minima = 16,1 ipotesi massima = 17,8</b>

Fonte :Istat

**Figura 8 - Quota del valore aggiunto prodotto dall'area del sommerso economico per 16 settori di attività economica e tasso di crescita delle produttività del lavoro – Anni 2000-2007 (valori percentuali e variazioni percentuali)**



Fonte: Elaborazione su dati Istat

**Tavola 6 - Tassi di crescita dei prezzi al consumo dei servizi a più elevato incremento e a maggiore flessione in Italia nel periodo 2001 - 2011 e tassi di crescita dei prezzi degli stessi servizi in Germania e nell'Area Euro (valori percentuali)**

	Italia	Germania	Area Euro
Trasporti marittimi	<b>134,1</b>	12,3	42,1
Acqua potabile - fognature	<b>67,1</b>	18,5	28,9
Tariffa rifiuti	<b>57,3</b>	13,1	35,5
Assicurazioni sui mezzi di trasporto	<b>48,8</b>	-0,4	18
Trasporti ferroviari	<b>47,6</b>	37,5	37,4
Servizi di riparazione e manutenzione dei mezzi di trasporto	<b>44</b>	25,2	40,5
Trasporto aereo	<b>43,9</b>	62,9	33,2
Servizi finanziari non altrove classificati	<b>40,7</b>	19,9	26,4
Servizi di telefonia e telefax	<b>-9,6</b>	-9,7	-8,9

Fonte: Istat

**Tavola 7 - Reddito disponibile delle famiglie consumatrici - Anno 2009 (milioni di euro e variazioni percentuali)**

	Reddito disponibile		Reddito pro capite	
	Milioni di euro	Variazione media annua 2001-2009	Euro	Variazione media annua 2001-2009
Nord-ovest	309.903	2,2	19.387	1,7
Nord-est	223.787	2,4	19.416	1,7
Centro	216.752	2,8	18.278	2,2
Mezzogiorno	264.629	2,4	12.666	2,7
<b>Italia</b>	<b>1.015.070</b>	<b>2,4</b>	<b>16.844</b>	<b>2,1</b>

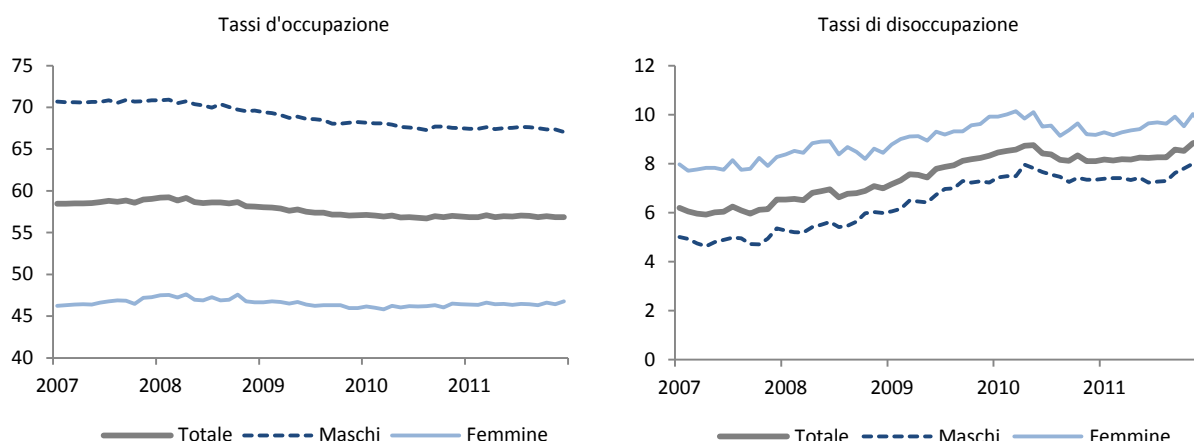
Fonte: Istat

**Tavola 8 - Reddito disponibile pro capite delle famiglie consumatrici - Anni 1999 e 2009 (indice Italia=100)**

	1999	2009	Differenza
Nord-est	121	115	-6
Nord-ovest	119	115	-4
Centro	108	109	1
<b>Mezzogiorno</b>	<b>71</b>	<b>75</b>	<b>4</b>

Fonte: Istat

**Figura 9 - Principali indicatori del mercato del lavoro per sesso - Anni 2007-2011 (dati destagionalizzati, valori percentuali)**



Fonte: Istat

**Tavola 9 - Tassi di disoccupazione giovanili per ripartizione geografica - Anni 2007-2011**

Classe d'età	Ripartizione	2007	2008	2009	2010	2011		
						T1-2011	T2-2011	T3-2011
15-24 anni	Italia	20,3	21,3	25,4	27,8	29,6	27,4	26,5
	Nord	12,1	12,5	18,2	20,6	22,0	19,0	19,1
	Centro	17,9	19,6	24,8	25,9	29,4	25,3	27,3
	Mezzogiorno	32,3	33,6	36,0	38,8	40,6	39,2	36,7
18-29 anni	Italia	14,1	14,9	17,9	19,9	20,5	18,9	18,6
	Nord	7,5	8,0	11,5	13,7	13,9	11,8	12,1
	Centro	11,7	13,5	16,9	18,0	18,3	16,8	19,0
	Mezzogiorno	24,9	25,6	28,2	30,3	32,0	30,5	28,0

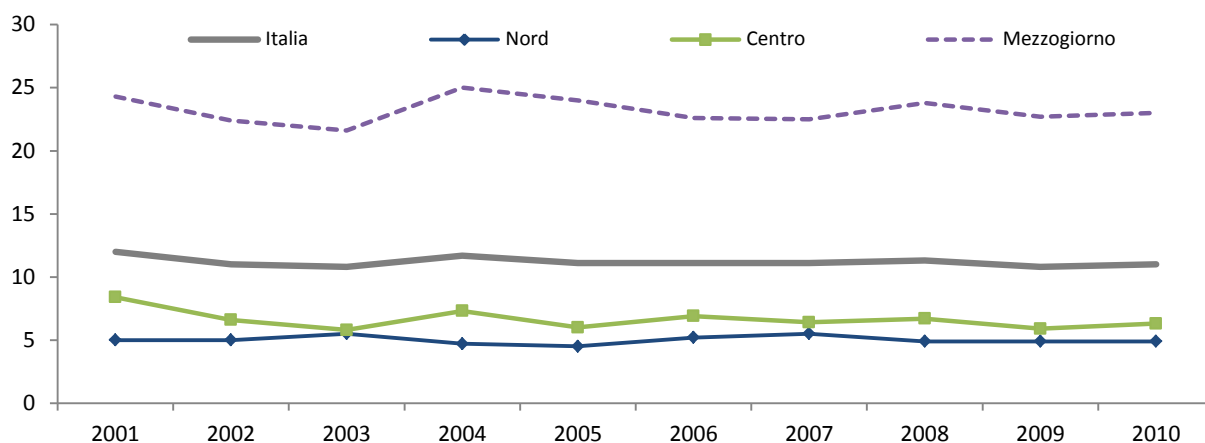
Fonte: Istat

**Tavola 10 - Inattivi disponibili che non cercano lavoro - Anni 2004-2010 (percentuale delle forze di lavoro)**

	2004	2005	2006	2007	2008	2009	2010
<b>SESSO</b>							
Maschi	4,6	4,9	5	5,9	6,2	6,6	7,2
Femmine	15,3	14,8	14,9	16,8	16,8	15,9	16,6
<b>CLASSI DI ETÁ</b>							
15-24	21,6	22,4	24,5	30	29,9	30	30,9
25-34	8,5	9	8,8	10	10,2	11,2	12,1
35-54	7	7	7	8	8,1	8,1	8,8
55-74	8,9	7,5	7,9	9,1	10,1	8,3	8,8
<b>RIPARTIZIONI GEOGRAFICHE</b>							
Nord	3,6	3,2	3,4	3,7	3,7	3,8	4,1
Nord-ovest	3,8	3,4	3,5	4	3,9	4	4,4
Nord-est	3,4	3	3,2	3,4	3,4	3,6	3,6
Centro	6,7	6,4	6,2	6,8	6,4	6,2	6,7
Mezzogiorno	18,7	19,7	20	23,7	24,8	25	26,6
<b>Totale</b>	<b>8,9</b>	<b>8,9</b>	<b>9</b>	<b>10,3</b>	<b>10,5</b>	<b>10,4</b>	<b>11,1</b>

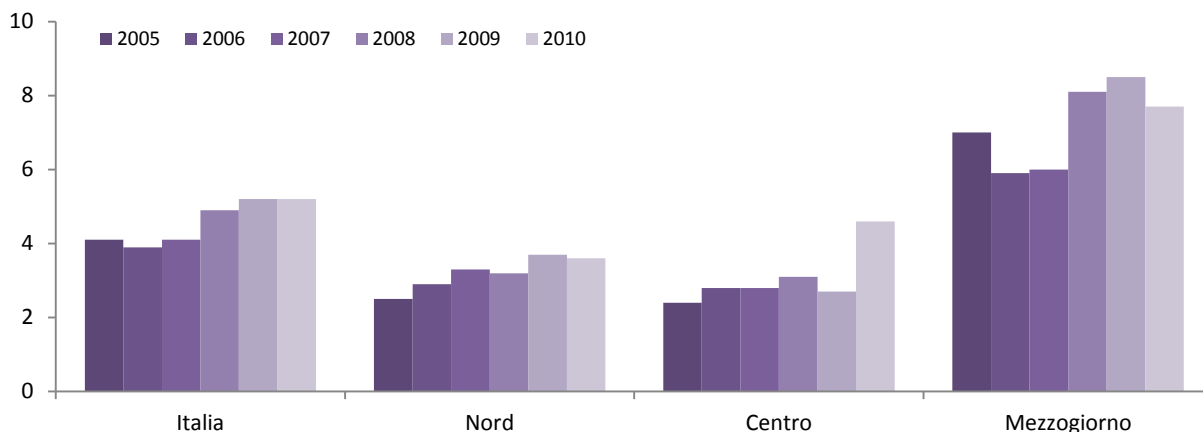
Fonte: Istat

**Figura 10 - Incidenza di povertà relativa familiare – Anni 2001–2010 (valori percentuali)**



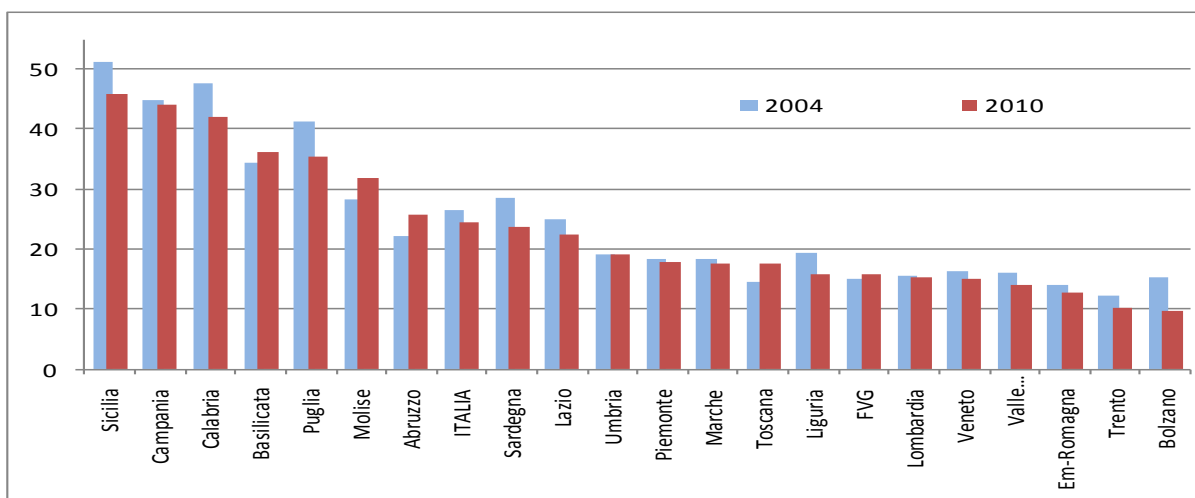
Fonte: Istat

**Figura 11 - Incidenza di povertà assoluta individuale – Anni 2005–2010 (valori percentuali)**



Fonte: Istat

**Figura 12 - Percentuale di popolazione a rischio di povertà o esclusione sociale - Anni 2004 e 2010 (valori percentuali)**



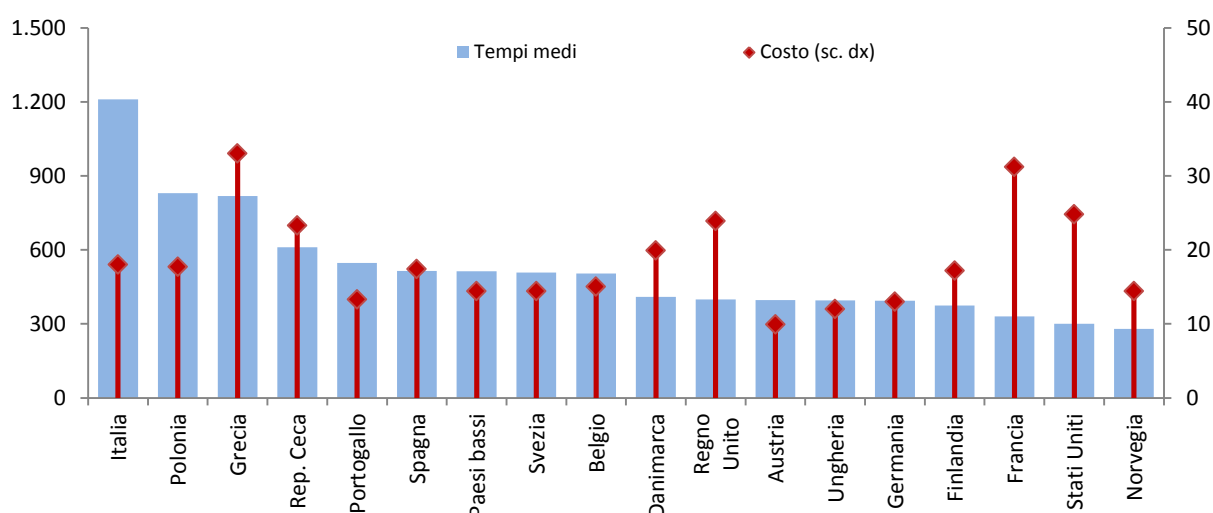
Fonte: Eurostat

**Tavola 11- Popolazione a rischio di povertà o esclusione sociale prima e dopo i trasferimenti sociali - Anno 2010 (valori percentuali)**

	Prima	Dopo	Differenza
EU 27 (s)	25,7	16,4	9,3
Area Euro (s)	24,7	16,1	8,6
<b>Italia</b>	<b>23,3</b>	<b>18,2</b>	<b>5,1</b>
Germania	24,2	15,6	8,6
Spagna	28,1	20,7	7,4
Francia	25,0	13,5	11,5
Regno Unito	31,0	17,1	13,9

Fonte: Eurostat  
s=stime

**Figura 13 - Durata media dei processi civili legati ad inadempienza contrattuale e costi processuali privati e di assistenza legale - Anno 2011 (giorni, percentuale del valore della causa)**



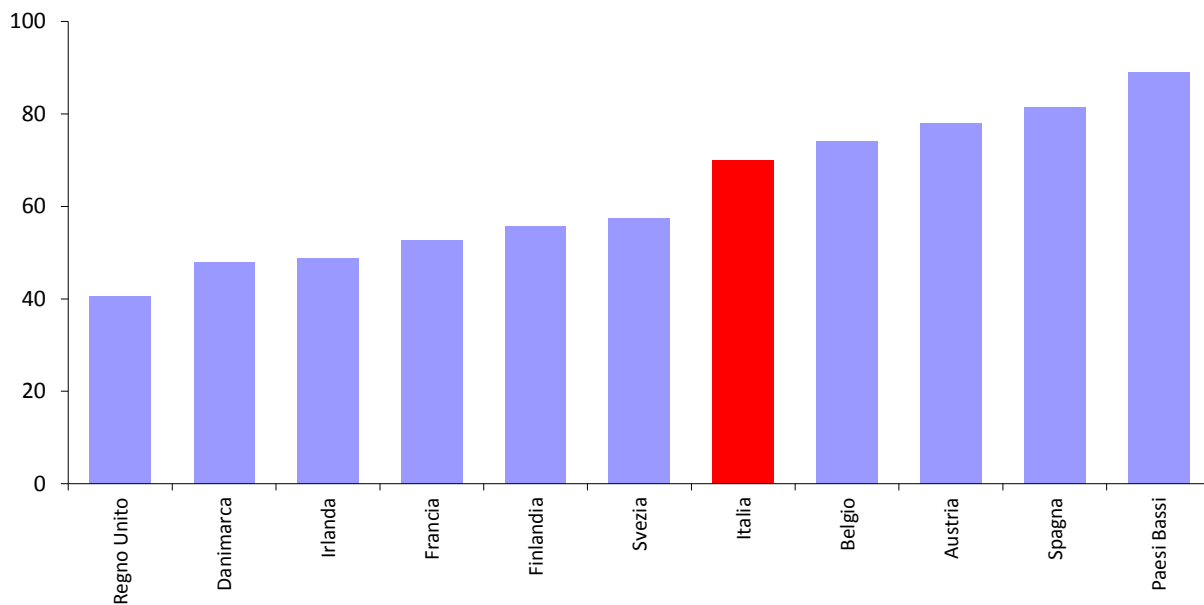
Fonte: Banca Mondiale -Doing Business report 2012

**Tavola 12 - Giudici per 10.000 abitanti - Anni 1996, 2002, 2004, 2008**

PAESI	Giudici Togati					Giudici Onorari			
	1996	2002	2004	2006	2008	1996	2002	2004	2008
Austria	2,06	2,1	2,07	2,02	1,99	n,d	n,a	n.a.	
Belgio			2,39	1,49	1,52				2,54
Danimarca	0,54	0,7	0,68	0,66	0,69	n,d	n,a	n.a.	52,53
Regno Unito	0,46	0,4	0,7	0,7	0,35	5,53	5,5	5,5	5,42
Finlandia	1,33	1,7	1,67	1,71	1,74	n,d	7,2	7,2	6,96
Francia	1,08	1	1,01	0,9	0,91	2,98	3,6	3,6	4,51
Germania	2,78	2,5	2,47	2,45		3,56	4,3	4,3	
Irlanda	0,28	0,3	0,32	0,31	0,33	n,d	0	0	
<b>Italia</b>	<b>1,39</b>	<b>1,2</b>	<b>1,04</b>	<b>1,1</b>	<b>1,02</b>	<b>1,11</b>	<b>1</b>	<b>1</b>	<b>0,8</b>
Norvegia			1,09	1,09	1,13				94,99
Paesi Bassi	0,83	1,1	1,23	1,27	1,31	-	0,6	0,6	
Portogallo	1,25	1,5	1,67	1,74	1,8	-	0,7	0,7	0,43
Spagna	0,89	1	0,98	1,01	1,07	1,95	0,3	0,3	1,7
Svezia	1,28	1,9	1,79	1,39	1,13	n,d	8,5	8,5	8,96
Media	0,91	1,3	1,4			n,d	3,2	3,2	

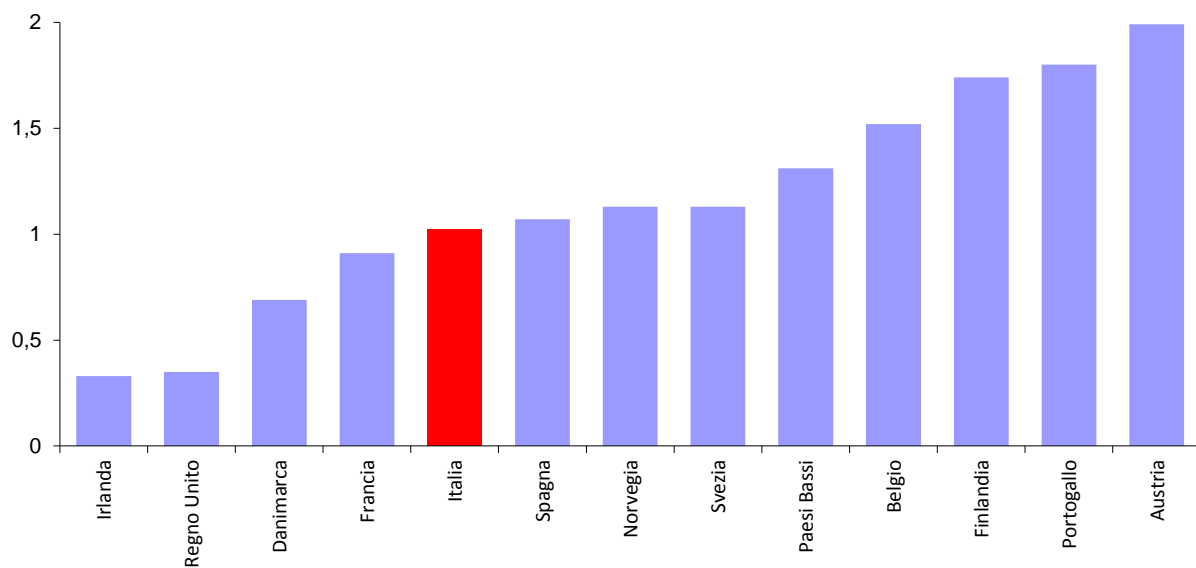
Fonte: Elaborazioni su dati Commissione Europea (1998); Ocse (2000); Irsig-CNR (2000), CEPEJ (2004, 2006,2008,2010) Ministeri della giustizia Nazionali.

**Figura 14 - Spesa pubblica pro capite per tribunali e procure - Anno 2008 (valori in euro)**



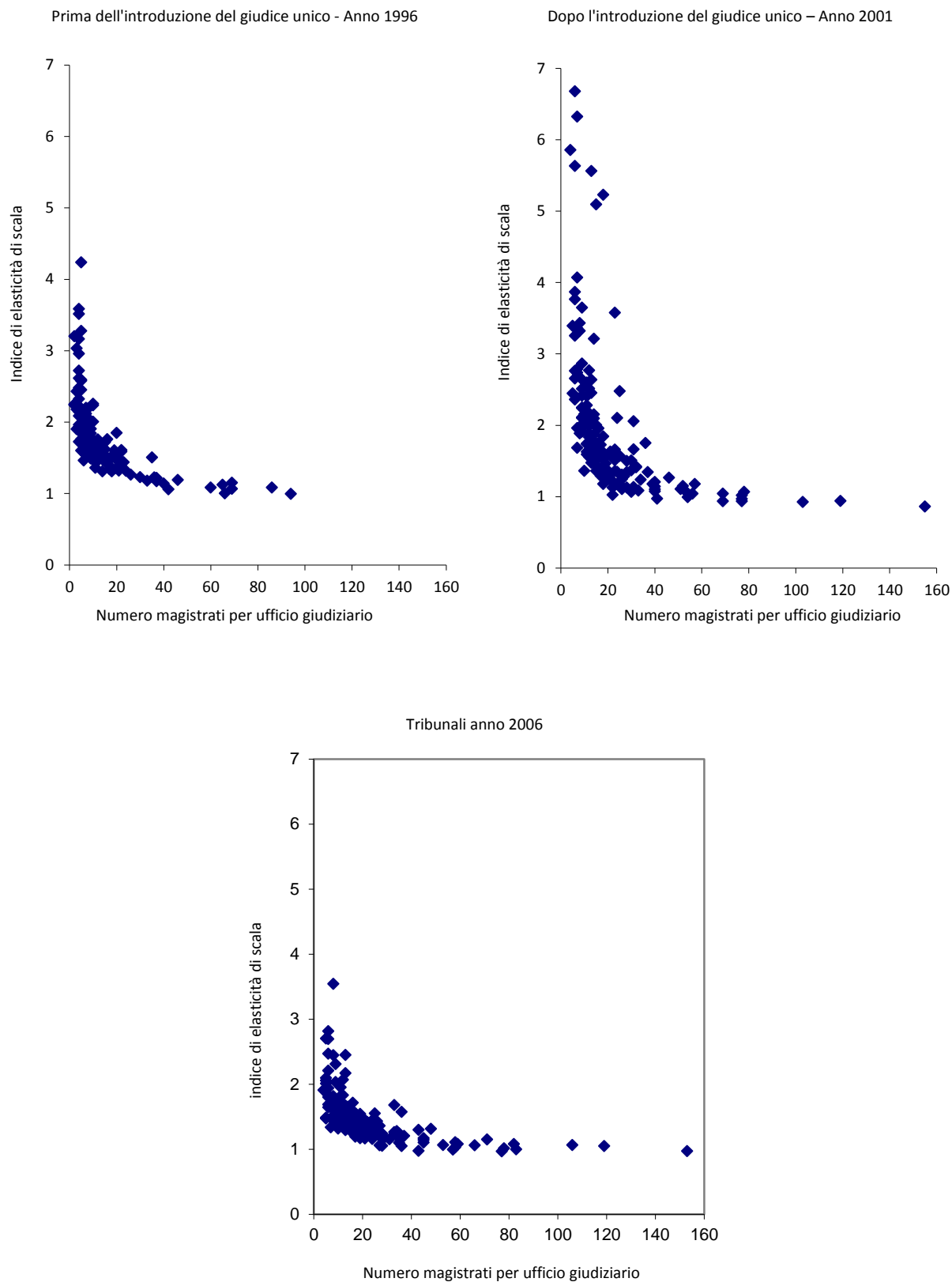
Fonte CEPEJ 2010

**Figura 15 - Magistrati in servizio - Anno 2008 (numero magistrati per 10.000 abitanti)**



Fonte CEPEJ 2010

**Figura 16 - Efficienza di scala degli uffici giudiziari. Tribunali - Anni 1996, 2001, 2006**



Fonte: Elaborazioni su dati Istat e Ministero della Giustizia

**Tavola 13 - Debito pubblico dei paesi Ue – T3: 2010-T3:2011**

		Miliardi (valuta naz.)		% Pil		Composizione (p.p. Pil; t3:11)			Prestiti intergov. (% Pil)
		2010:t3	2011:t3	2010:t3	2011:t3	Valuta e depositi	Titoli	Crediti	
Austria	euro	203,4	214,1	71,9	71,6	0,0	60,0	11,6	0,6
Belgio	euro	346,0	361,4	98,8	98,5	0,4	87,5	10,7	0,6
Bulgaria	BGN	10,9	11,4	15,9	15,0	-	9,4	5,7	-
Cipro	euro	10,3	11,9	59,9	67,5	0,0	48,8	18,7	0,7
Danimarca	DKK	770,6	879,6	44,5	49,3	0,8	41,4	7,0	-
Estonia	euro	1,0	1,0	6,8	6,1	-	1,5	4,6	-
Finlandia	euro	83,3	89,4	47,0	47,2	0,3	39,3	7,6	0,6
Francia	euro	1575,0	1688,9	82,0	85,2	1,6	73,6	10,1	0,6
Germania	euro	1856,5	2089,8	75,7	81,8	0,4	57,4	24,0	0,7
Grecia	euro	323,0	347,2	138,8	159,1	0,5	111,7	47,0	-
Irlanda	euro	139,3	162,2	88,4	104,9	9,7	58,1	37,1	0,2
<b>Italia</b>	<b>euro</b>	<b>1843,9</b>	<b>1883,7</b>	<b>119,1</b>	<b>119,6</b>	<b>9,6</b>	<b>101,0</b>	<b>9,0</b>	<b>0,7</b>
Lettonia	LVL	5,4	6,1	43,2	44,6	2,0	12,5	30,1	-
Lituania	LTL	34,3	38,7	36,8	37,6	0,0	30,5	7,1	-
Lussemburgo	euro	7,8	7,8	19,9	18,5	0,5	9,5	8,6	0,4
Malta	euro	4,3	4,5	70,4	70,3	0,7	65,8	3,8	0,9
P. Bassi	euro	367,0	388,8	63,1	64,5	0,1	51,0	13,5	0,6
Polonia	PLN	770,3	839,0	55,4	56,3	0,0	47,5	8,8	-
Portogallo	euro	156,6	189,7	91,2	110,1	6,2	70,6	33,3	0,6
R. Ceca	CZK	1480,2	1519,6	39,3	39,8	0,0	35,3	4,5	-
R. Unito	GBP	1132,5	1278,2	78,3	85,2	8,8	70,5	1,8	-
Romania	RON	146,8	182,8	28,8	33,3	0,7	19,2	13,5	-
Slovacchia	euro	24,9	28,8	38,2	42,2	0,2	38,6	3,4	0,2
Slovenia	euro	13,6	15,9	38,3	44,4	0,3	39,9	4,2	0,7
Spagna	euro	614,8	706,3	58,7	66,0	0,4	54,7	11,0	0,7
Svezia	SEK	1247,3	1276,2	38,6	37,0	2,4	27,6	7,0	-
Ungheria	HUF	21731,5	22930,6	82,4	82,6	0,1	59,5	23,0	-
<b>Uem</b>	<b>euro</b>	<b>7570,5</b>	<b>8191,3</b>	<b>83,2</b>	<b>87,4</b>	<b>2,8</b>	<b>79,3</b>	<b>18,0</b>	<b>0,8</b>
<b>Ue27</b>	<b>euro</b>	<b>9517,0</b>	<b>10320,1</b>	<b>78,5</b>	<b>82,2</b>	<b>3,8</b>	<b>79,7</b>	<b>15,8</b>	<b>0,6</b>

Fonte: Commissione Europea

**Tavola 14 - Pressione fiscale delle amministrazioni pubbliche e della Unione Europea - Anni 2000-2010 (valori percentuali)**

	2000	2001	2002	2003	2004	2005	2006	2007	2008	2009	2010
Imposte dirette	14,3	14,7	13,8	13,3	13,3	13,2	14,3	15	15,2	14,6	14,5
Imposte indirette	14,6	14,1	14,2	13,9	14,0	14,1	14,8	14,6	13,7	13,5	13,9
di cui IVA	6,1	5,8	5,9	5,7	5,7	5,8	6,1	6,0	5,8	5,5	6,1
Imposte c/capitale	0,1	0,1	0,2	1,3	0,6	0,1	0	0	0	0,8	0,2
Contributi sociali effettivi	12	11,8	11,9	12,2	12,3	12,4	12,4	12,9	13,5	13,6	13,4
Contributi sociali figurativi	0,3	0,3	0,3	0,3	0,3	0,2	0,2	0,3	0,2	0,3	0,3
<b>Totale amministrazioni pubbliche</b>	<b>41,3</b>	<b>41</b>	<b>40,5</b>	<b>41</b>	<b>40,4</b>	<b>40,1</b>	<b>41,7</b>	<b>42,7</b>	<b>42,6</b>	<b>42,8</b>	<b>42,3</b>
Imposte indirette dell'UE	0,5	0,5	0,4	0,3	0,3	0,3	0,3	0,3	0,3	0,3	0,3
<b>Totale</b>	<b>41,8</b>	<b>41,5</b>	<b>40,8</b>	<b>41,3</b>	<b>40,7</b>	<b>40,3</b>	<b>42,0</b>	<b>43,0</b>	<b>43,0</b>	<b>43,1</b>	<b>42,6</b>

Fonte: Istat