

Rapporto sui dati provvisori del 6° Censimento Generale dell'Agricoltura 2010 in Liguria

Riccardo Podestà

**Presentazione del Rapporto sui dati provvisori
del 6° Censimento Generale dell'Agricoltura
2010 in Liguria**

Genova 24 ottobre 2011

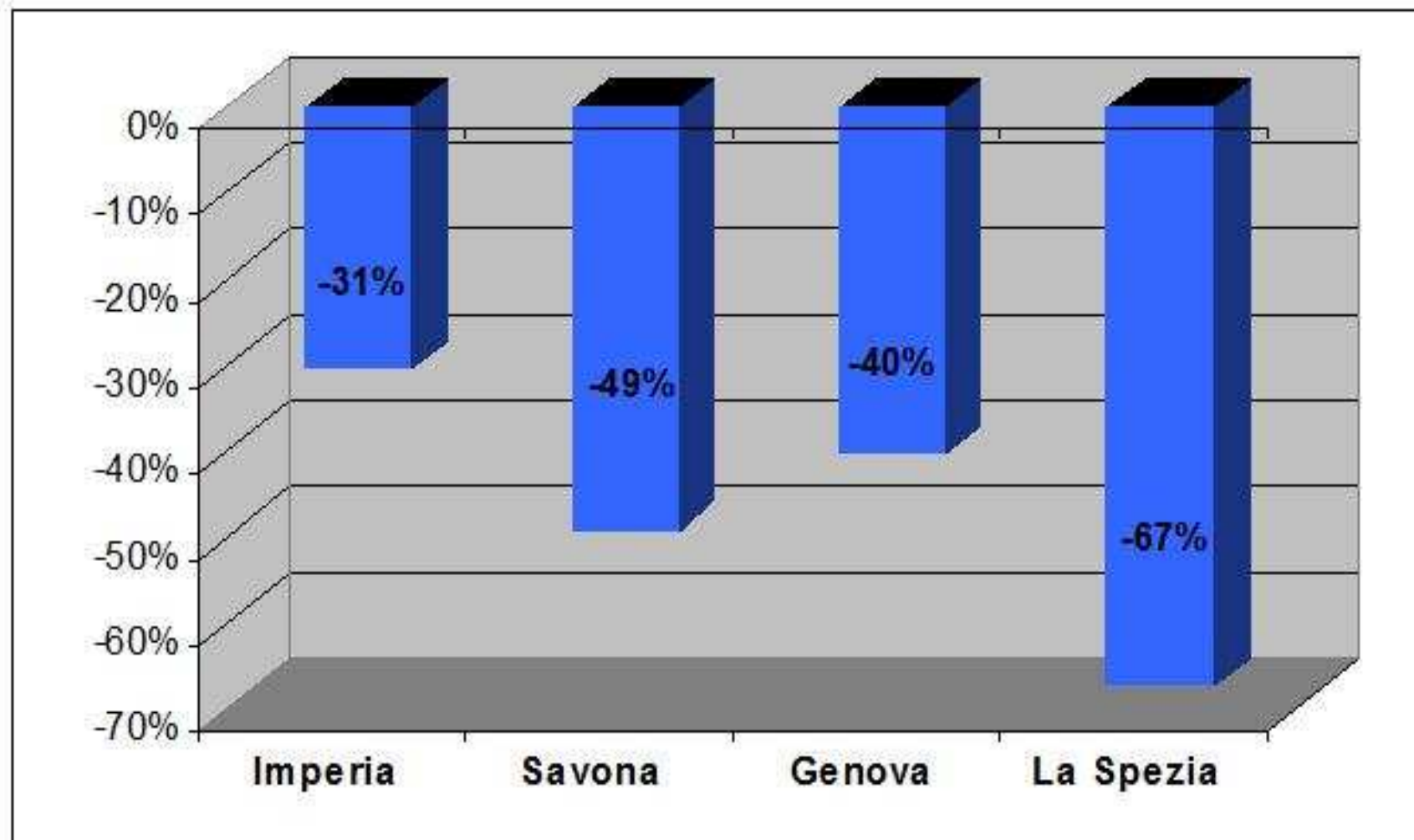
Le presenti slide sono state redatte allo scopo di accompagnare la relazione orale tenuta dall'Autore il 24 Ottobre 2011.
La loro diffusione ha l'obiettivo di agevolare la comprensione e la fruibilità delle informazioni rilasciate nel corso dell'intervento medesimo.
Il testo del Rapporto è scaricabile dal sito di Liguria Ricerche e ad esso si rimanda per ogni approfondimento.
I lettori sono quindi invitati a tenere in considerazione la particolare finalità di questa pubblicazione.

La realtà agricola in Liguria: Le Aziende tra i due Censimenti

Province e Regione	Aziende 2010	Aziende 2000	Incidenza % Prov/Regione 2010	Incidenza % Prov/Regione 2000	Variaz. Assoluta	Variaz. %
Imperia	7.670	11.038	38%	30%	- 3.368	- 31%
Savona	5.326	10.507	26%	28%	- 5.181	-49%
Genova	4.354	7.287	22%	20%	- 2.933	-40%
La Spezia	2.771	8.508	14%	23%	- 5.737	-67%
LIGURIA	20.121	37.340	100%	100%	- 17.219	- 46%

Fonte: Istat, 6° e 5° Censimento generale dell'agricoltura

La variazione % delle aziende agricole in Liguria tra i Censimenti 2010 e 2000

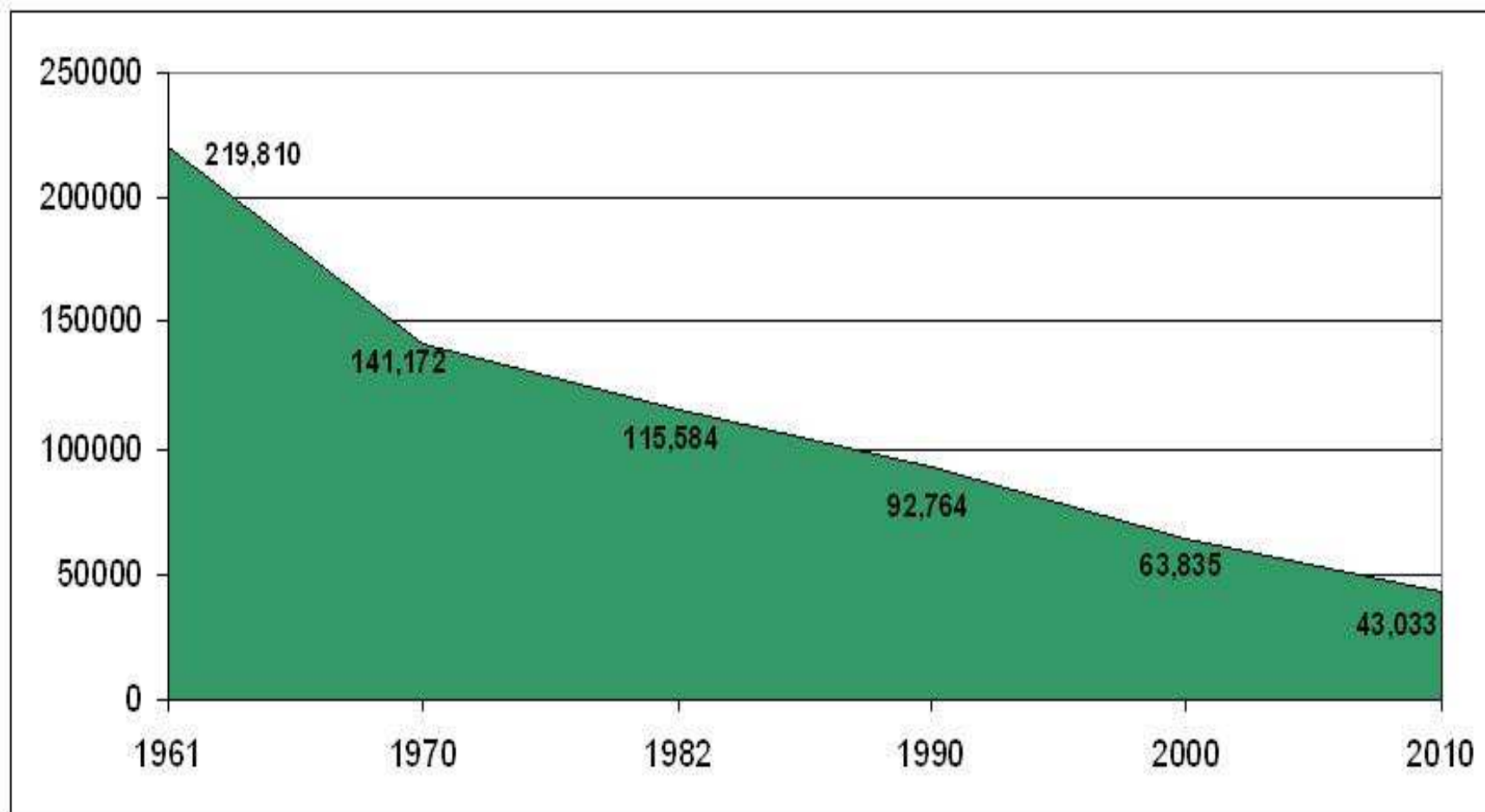


Il confronto nazionale con il quadro generale agricolo ligure:

Regione e Paese	Aziende		Variaz. assolute	Variaz. %
	2010	2000		
Liguria	20.121	37.340	-17.219	-46%
Nord-ovest	144.678	221.640	-76.962	-34,7%
Nord-est	253.169	369.525	-116.356	-31,5%
Centro	256.059	426.972	-170.913	-40%
Sud	696.252	930.718	-234.466	-25,2%
Isole	280.262	456.598	-176.336	-38,6%
ITALIA	1.630.420	2.405.453	-775.033	-32.22%

Fonte: Istat, 6° e 5° Censimento generale dell'agricoltura

L'andamento della Superficie Agricola Utilizzata (S.A.U.) dal 1961 al 2010



La Superficie Agricola Utilizzata

Anni 2010 e 2000

Province e Regione	S.A.U. 2010	S.A.U. 2000	Incidenza % Prov/Regione 2010	Incidenza % Prov/Regione 2000	Variatz. Assoluta	Variatz. %
Imperia	13.218	21.868	31%	34%	- 8.650,09	-39,6%
Savona	10.714	16.811	25%	26%	- 6.097,55	- 36,3%
Genova	11.594	14.732	27%	23%	- 3.138,51	- 21,3%
La Spezia	7.508	10.423	17%	16%	- 2.915,29	38%
LIGURIA	43.033	63.835	100%	100%	- 20.801,44	- 32,6%

Fonte: Istat, 6° e 5° Censimento generale dell'agricoltura

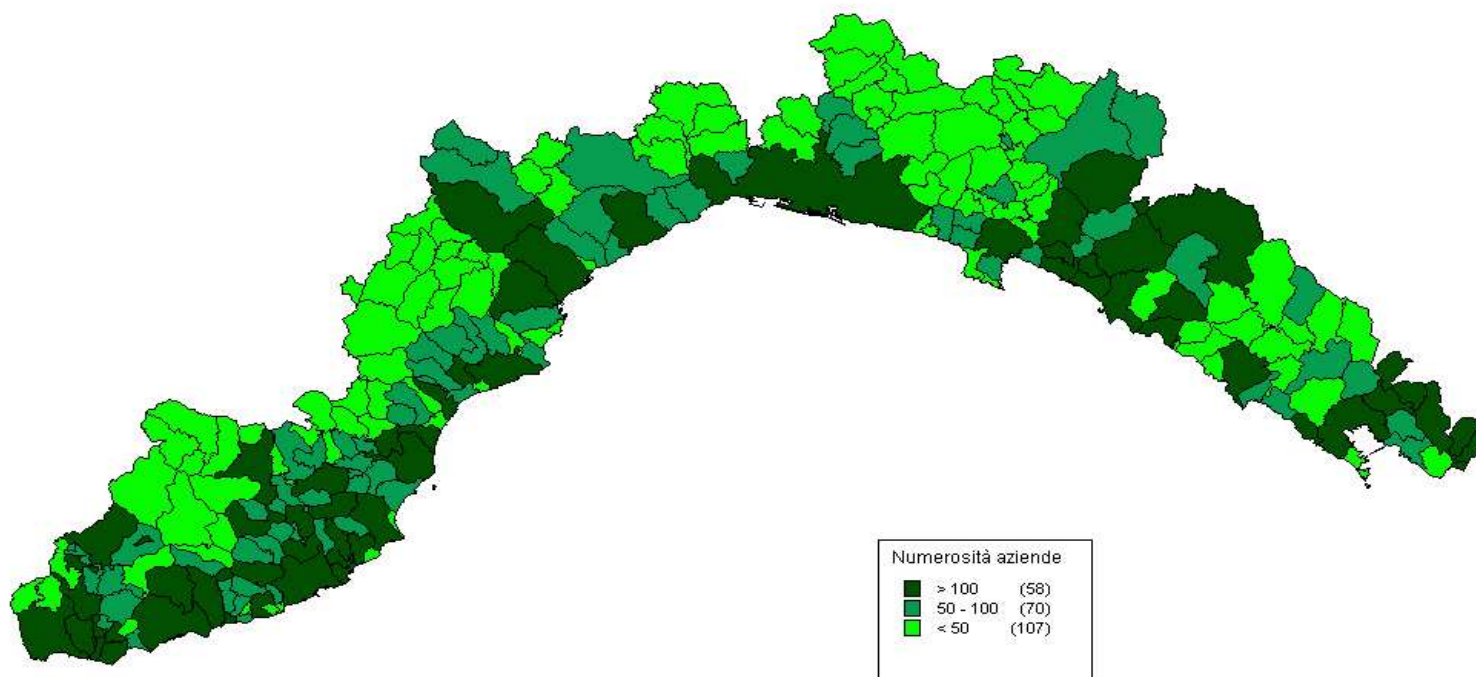
La S.A.U. tra i Censimenti 2010 e 2000: Il confronto nazionale

REGIONE	SAU		Variaz. assolute	Variaz. %
	2010	2000		
Liguria	43.033,35	63.834,79	- 20.801,44	-32,6%
ITALIA	12.885.185,90	13.183.406,76	- 298.220,86	-2,3%
Nord-ovest	2.131.638,76	2.243.420,06	- 111.781,30	-5,0%
Nord-est	2.473.505,12	2.632.679,05	- 159.173,93	-6,1%
Centro	2.204.699,89	2.435.905,43	- 231.205,54	-9,5%
Sud	3.538.542,55	3.571.726,61	- 33.184,06	-0,9%
Isole	2.536.799,58	2.299.675,61	237.123,97	10,3%

Fonte: Istat, 6° e 5° Censimento generale dell'agricoltura

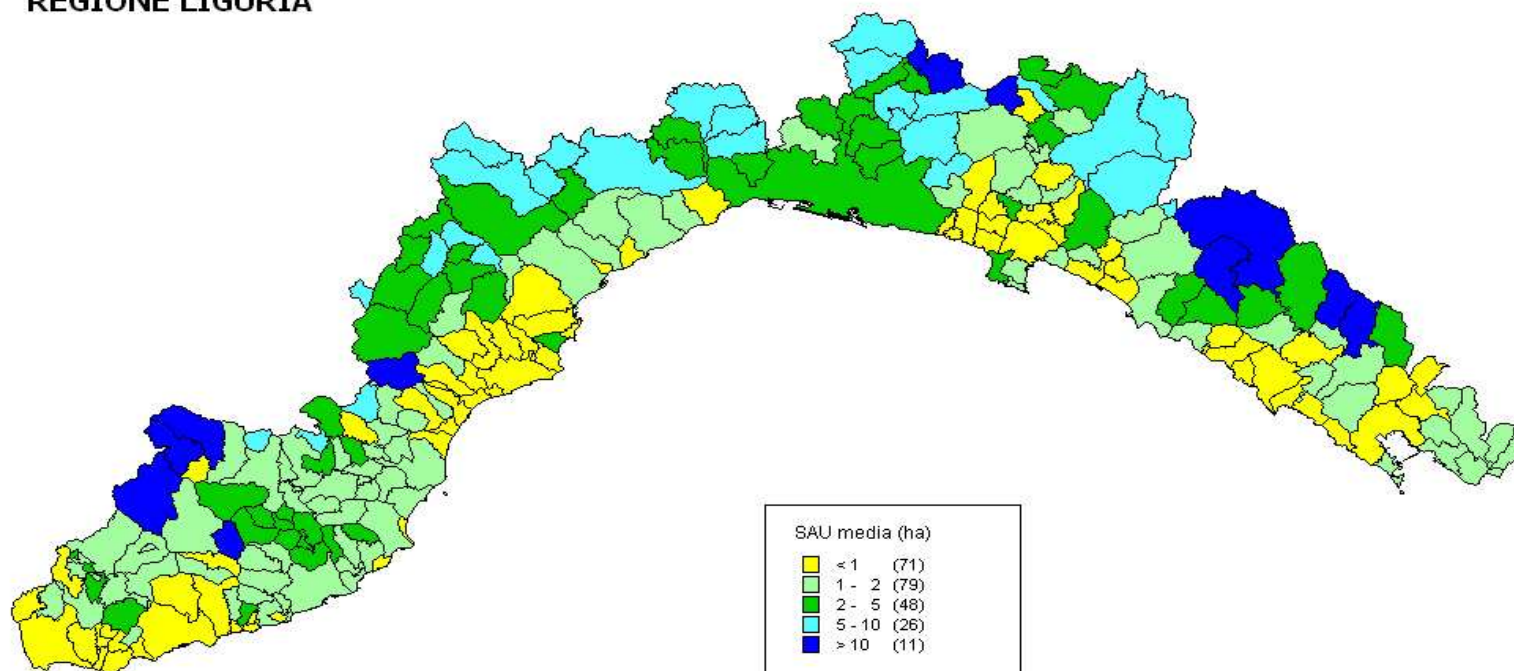
Numerosità Aziende per Comune - Censimento 2010

DISTRIBUZIONE NUMEROSITA DELLE AZIENDE PER COMUNE



S.A.U. media per Comune – Censimento 2010

REGIONE LIGURIA



Quadro generale sulla realtà agricola ligure: la S.A.U. media e la S.A.T. media

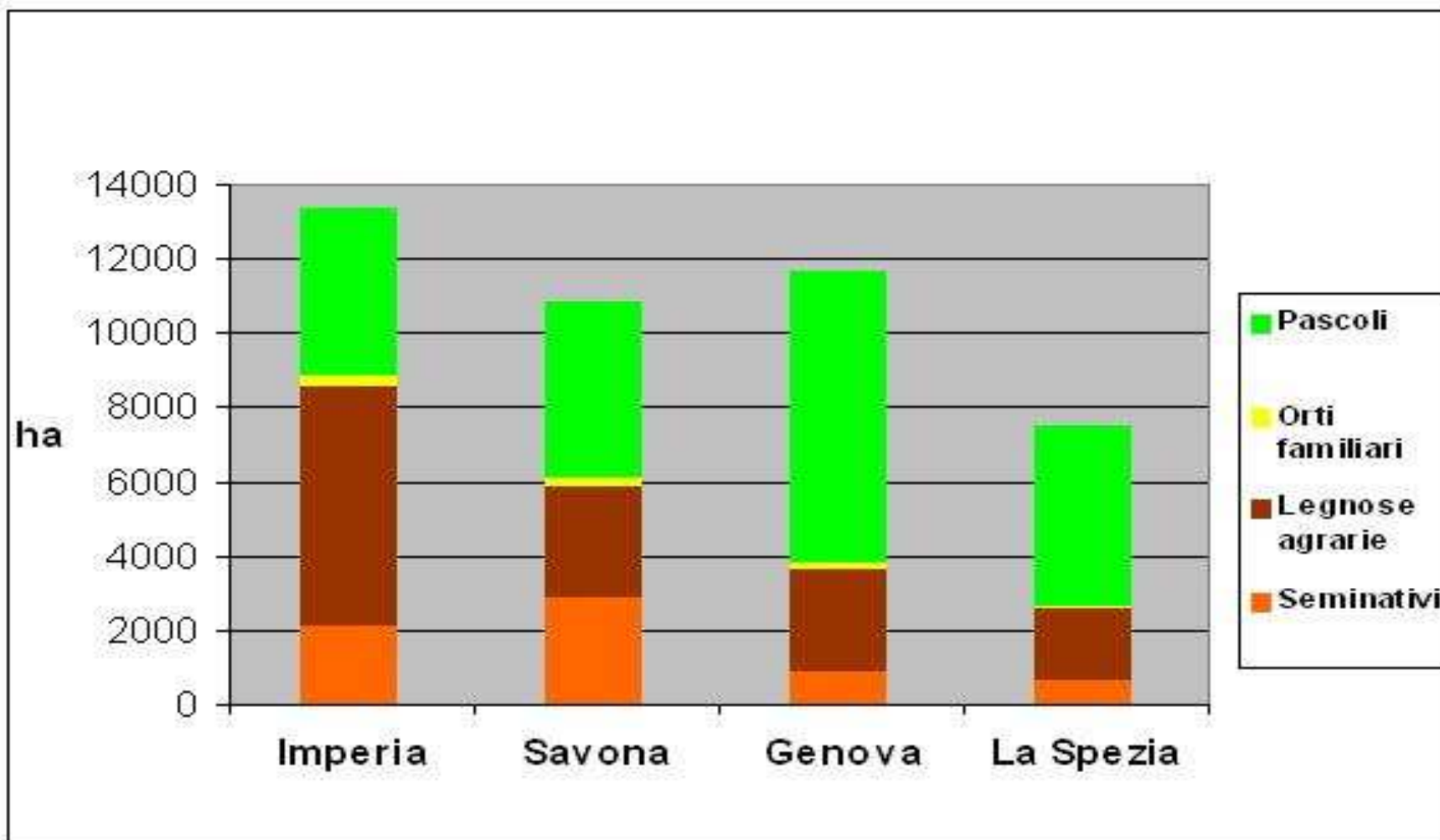
REGIONI	SAU media		Variazioni %	SAT media		Variazioni %
	2010	2000		2010	2000	
Liguria	2.1	1.7	25.2%	4.8	4.3	11.6%
Nord-ovest	14.9	10.2	46.3%	19.5	14.1	37.6%
Nord-est	9.8	7.1	37.8%	14.1	10.9	29.7%
Centro	8.6	5.7	51.3%	13.6	9.1	48.5%
Sud	5.1	3.8	32.6%	6.4	5.0	26.2%
Isole	9.1	5.1	80.0%	10.8	6.7	60.9%
ITALIA	7.9	5.5	44.4%	10.6	7.8	35.9%

Fonte: Istat, 6° e 5° Censimento generale dell'agricoltura

Variazione della S.A.T. regionale per titolo di possesso Anni 2010 e 2000

Titolo di possesso	SAT 2010	SAT 2000	Variaz. assoluta	Variaz. %
Di cui proprietà	65.697,86	140.780,25	-75.082,39	-53,33%
Di cui affitto	18.758,80	11.790,88	-6968,39	59,1%
Di cui uso gratuito	12.530,19	9.132,98	3.397,21	37,2%
Totale SAT	97.130,21	161.704,11	-64.573,90	-39,93

Aspetti generali sulle utilizzazioni del territorio: S.A.U. per tipologia di coltivazione



Seminativi: Aziende e superficie investita a fiori e piante ornamentali, per provincia. Anno 2010

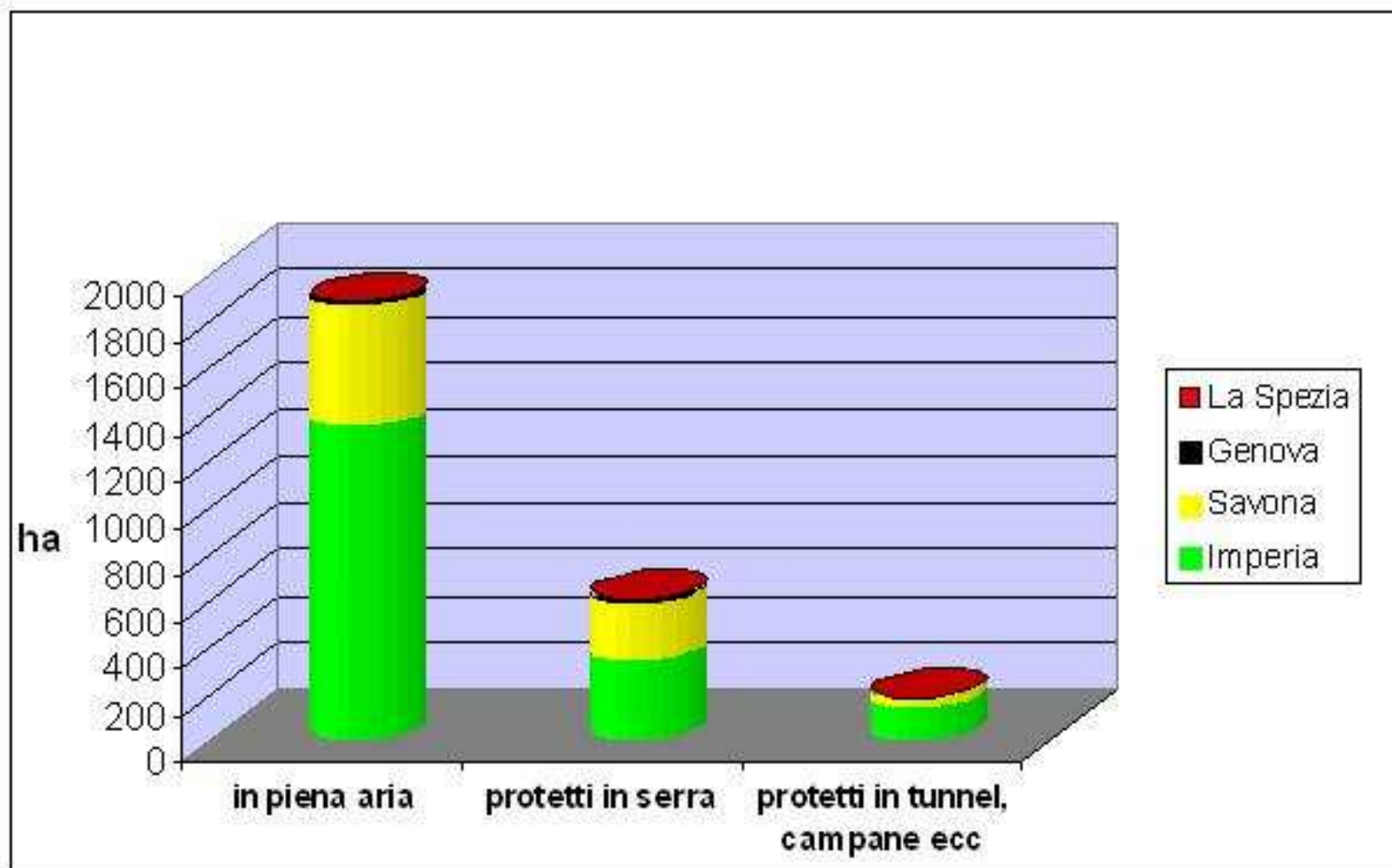
Province e Regione	Aziende 2010	Superficie investita 2010
Imperia	3.129	1.819,72
Savona	1.007	804,37
Genova	111	36,83
La Spezia	24	11,61
LIGURIA	4.271	2.672,53

Fonte: Istat, 6° Censimento generale dell'agricoltura

Nota: sono escluse le piantine floricole ornamentali e i vivai

Seminativi: S.A.U. investita a fiori

Tipologia di Coltivazione

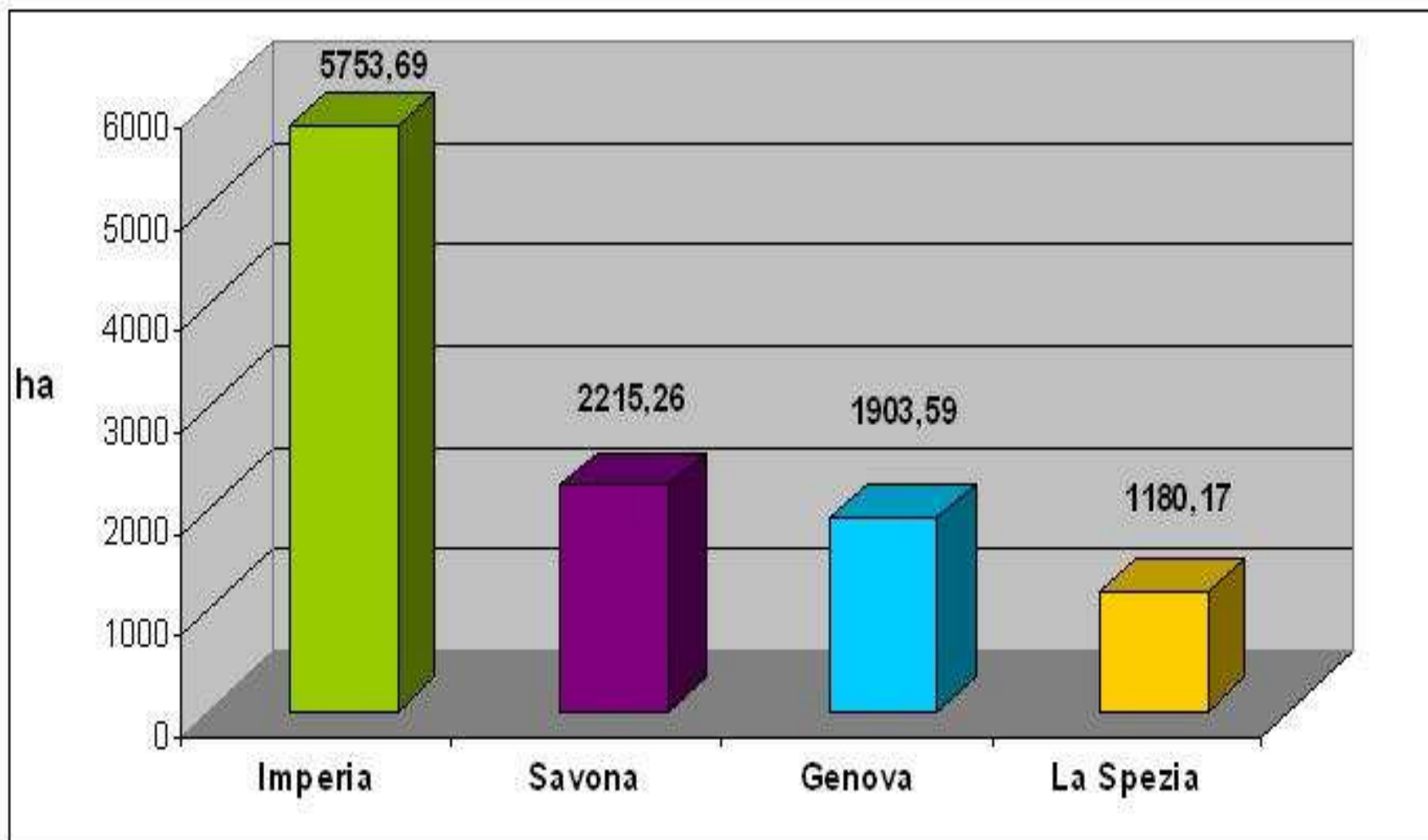


Aziende e superficie investita a coltivazioni legnose agrarie per provincia. Anno 2010

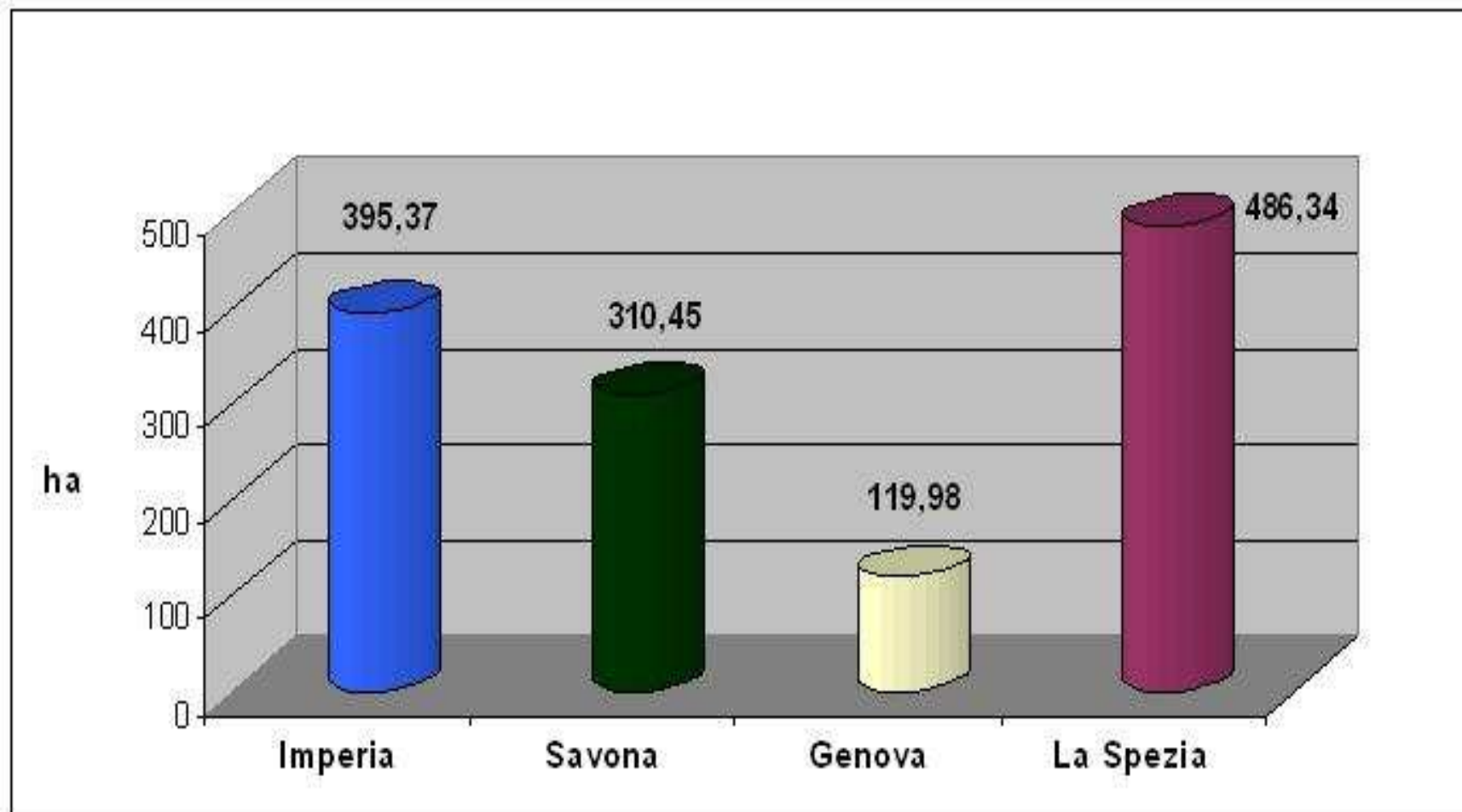
Province e Regioni	Aziende 2010	Superficie investita 2010
Imperia	5.656	6.361,59
Savona	3.776	2.959,41
Genova	3.228	2.697,31
La Spezia	2.441	1.939,71
LIGURIA	15.101	13.958,02

Fonte: Istat, 6° Censimento generale dell'agricoltura

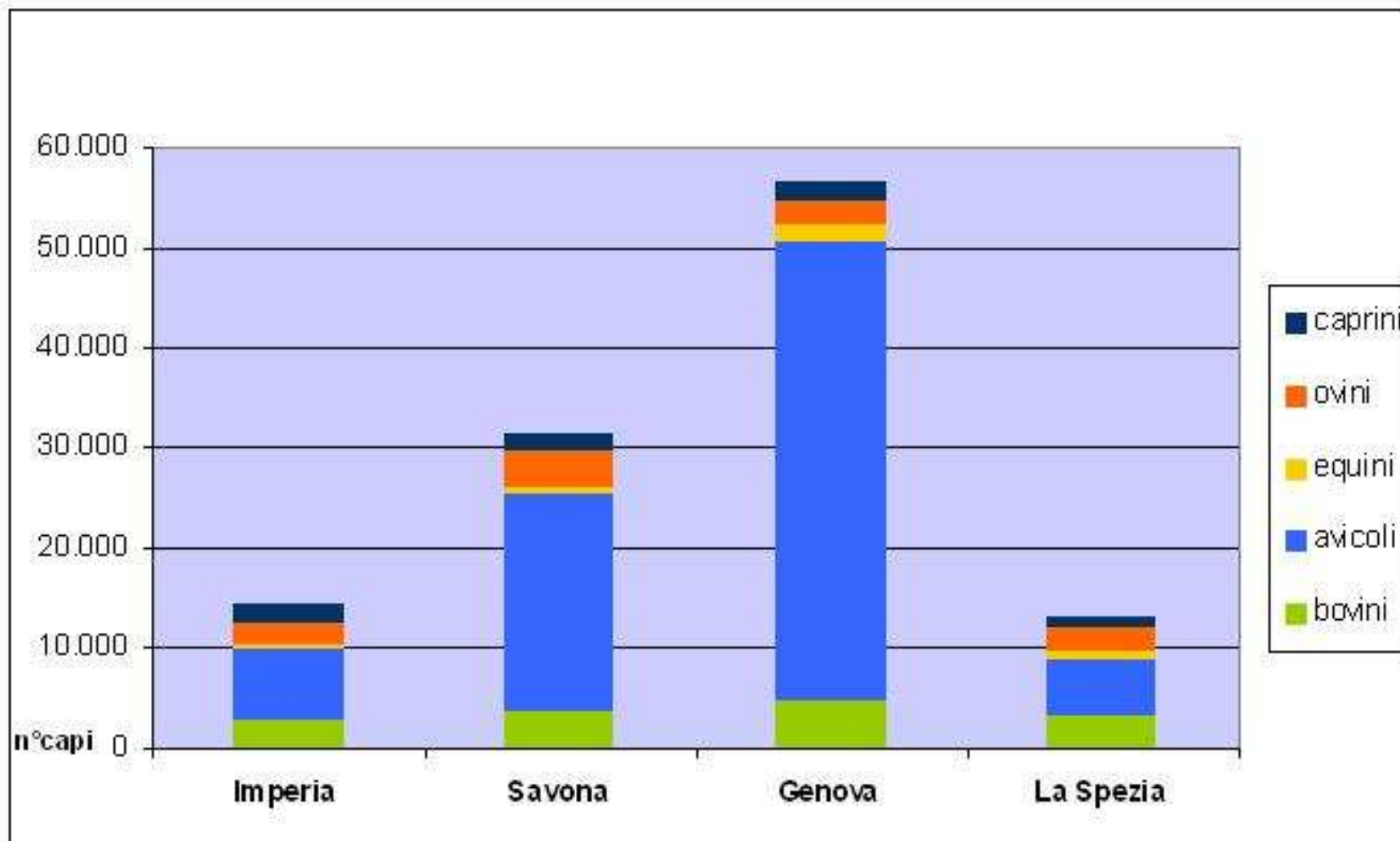
Coltivazione Legnose Agrarie: La superficie investita ad Olivo (ha) Anno 2010



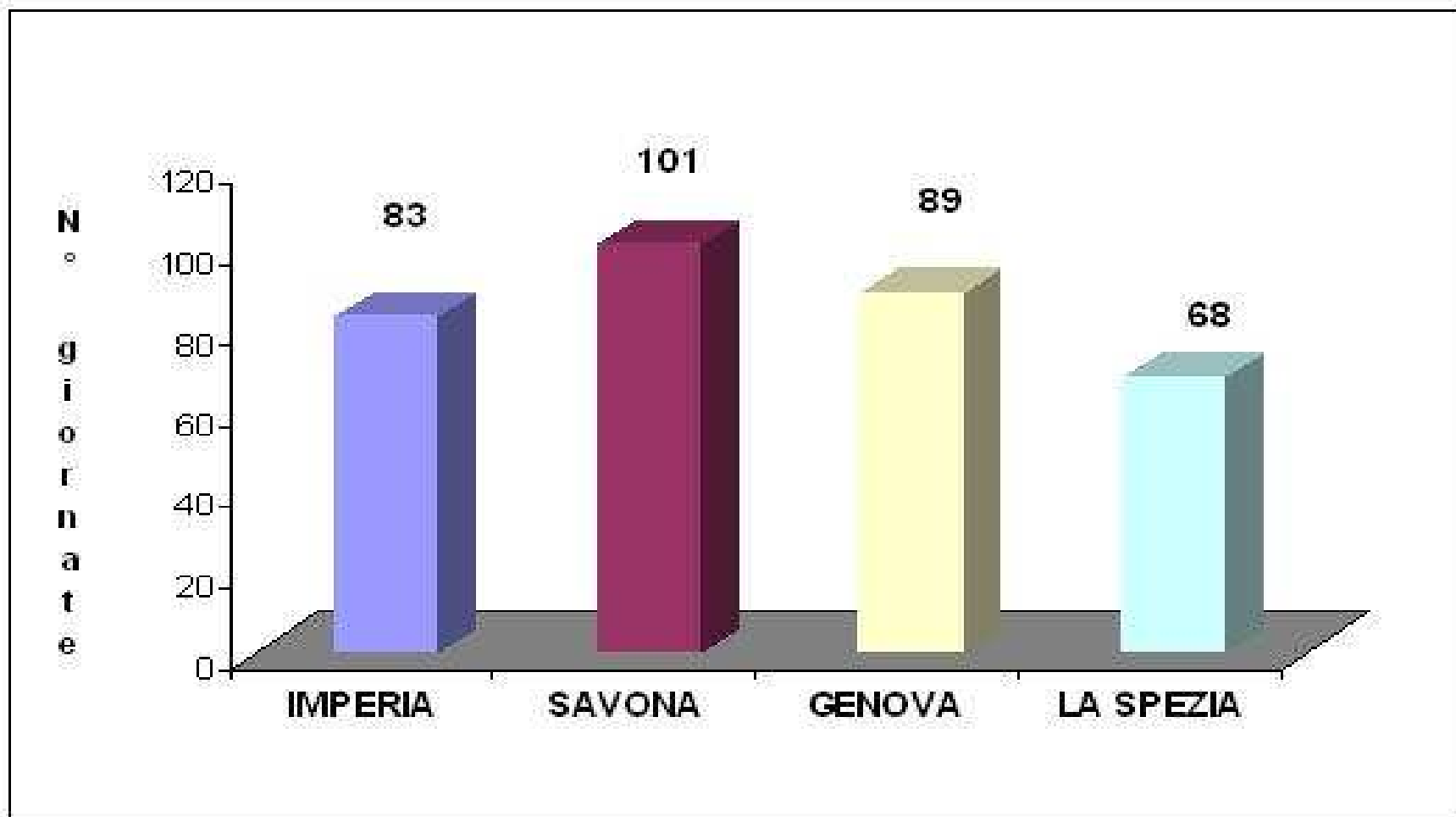
Coltivazione Legnose Agrarie: La superfici provinciali investite a Vite (ha) nel 2010



Le tipologie di allevamento in Liguria



Il lavoro in agricoltura: il numero medio di giornate per provincia - Anno 2010



A map of the Liguria region in Italy, with the coastline and major cities highlighted in purple. The rest of the map is white with a light gray background.

GRAZIE PER L'ATTENZIONE

riccardo.podestà@liguriaricerche.it