



Istituto Nazionale di Statistica

## **Rilevazione sulle Forze di Lavoro**



**II TRIMESTRE 2017**

**Roma, Agosto 2017**

## Scheda generale (SG)

*Per tutte le persone della famiglia*

**SG1. Data di inizio dell'intervista familiare**  
*RISERVATO ISTAT*

**SG2. Orario di inizio dell'intervista familiare**  
*RISERVATO ISTAT*

**SG3. Codice intervistatore**  
*RISERVATO ISTAT*

**SG4. Quante persone vivono abitualmente in questa casa, compreso lei? Escluda eventuali collaboratori domestici o affittuari**

- Numero di componenti

**SG5. Nome e Cognome dell'intestatario della scheda di famiglia**  
*RISERVATO ISTAT*

**SG6. Nome e cognome del coniuge/convivente dell'intestatario della scheda di famiglia**  
*RISERVATO ISTAT*

**SG7. Nome del coniuge/convivente (o ex-coniuge/ex-convivente) dell'intestatario della scheda di famiglia**  
*RISERVATO ISTAT*

**SG8. Cognome dell'intestatario della scheda di famiglia**  
*RISERVATO ISTAT*

**SG9. Numero identificativo del componente**  
*RISERVATO ISTAT*

**SG10. Nome del componente**  
*RISERVATO ISTAT*

**SG10A. Cognome del componente**  
*RISERVATO ISTAT*

**SG11. Sesso del componente**

- Maschio 1
- Femmina 2

**SG12. Relazione di parentela**  
*RICODIFICATA NELLA VARIABILE RELPAM*

**SG13. Luogo di nascita**

- In Italia 1
- All' estero 2 *(passare a SG15)*

**SG14. Provincia di nascita***RISERVATO ISTAT***SG14A. Comune di nascita***RISERVATO ISTAT***SG15. Stato estero di nascita***RICODIFICATA NELLA VARIABILE NASSES***SG16. Cittadinanza italiana**

- Sì 1
- No 2 *(passare a SG17)*

**SG17. Cittadinanza straniera***RICODIFICATA NELLA VARIABILE CITSES***RESIDENZA IN ITALIA***Porre il quesito solo se SG13=2, cioè la persona è nata all'estero, altrimenti passare a SG19\_1***SG18B. In quale anno è venuto/a a vivere in Italia la prima volta?**

- Anno
- Non sa 0997 *(passare a SG18E)*

**SG18D. Si ricorda in quale mese?**

- Mese
- Non sa 997

*Se SG18B=ANNO INDAGINE porre SG18E=1 e passare SG19\_1***SG18E. Da quel momento ha sempre vissuto in Italia? Non tenga conto di viaggi, vacanze fuori dall'Italia di durata inferiore ad un anno**

- Sì 1 *(passare a SG19\_1)*
- No 2

**SG18F. Da che anno vive in Italia senza allontanarsi per un anno o più?**

- Anno
- Non sa 0997 *(passare a SG19\_1)*

**SG18G. Si ricorda in quale mese?**

- Mese
- Non sa 997

**SG19\_1. Giorno di nascita***RISERVATO ISTAT***SG19\_2. Mese di nascita***RISERVATO ISTAT*

**SG19\_3. Anno di nascita**  
*RISERVATO ISTAT*

**SG20. Sa dirmi quanti anni ha?**  
*RICODIFICATA NELLA VARIABILE ETAM*

**SG21. Età in anni compiuti nell'ultimo giorno della settimana di riferimento**  
*RICODIFICATA NELLA VARIABILE ETAM*

**SG22. Stato civile**  
*RICODIFICATA NELLA VARIABILE STACIM*

**SG23. Anno di matrimonio**  
*RICODIFICATA NELLA VARIABILE AMATRIM*

**SG23A. Stato civile precedente l'ultimo matrimonio**  
*RISERVATO ISTAT*

*Se è coniugato/a non coabitante col coniuge/separato di fatto, passare alla SG.23B, altrimenti passare a SG.24*

**SG23B. È separato/a oppure non coabita col coniuge per motivi di lavoro, studio, salute o altra ragione (coppia a distanza)?**  
*RISERVATO ISTAT*

*Se SG21 <15, cioè la persona ha meno di 15 anni, passare a SG29*

**SG24. Qual è il titolo di studio più elevato che Lei ha conseguito? Sono compresi i titoli rilasciati dai corsi di istruzione e formazione professionale (IFP,IFTS,ITS).**  
*RICODIFICATO NELLE VARIABILI TISTUD ED EDULEV*

**SG24A. A quale di questi diplomi fa riferimento?**

- Diploma (vecchio ordinamento) 1 *(passare a SG25)*
- Diploma accademico di alta formazione artistica, musicale e coreutica di I livello 2
- Diploma accademico di alta formazione artistica, musicale e coreutica di II livello 3
- Non sa 997 *(passare a SG25)*

**SG24B. Ha conseguito un titolo di studio post-laurea, post-diploma accademico AFAM o dottorato di ricerca?**

- Master universitario di I livello/ Diploma accademico di perfezionamento o Master di I livello/  
Diploma accademico di specializzazione di I livello 1 *(passare a SG25)*
- Master universitario di II livello/ Diploma accademico di perfezionamento o Master di II livello/  
Diploma accademico di specializzazione di II livello 2 *(passare a SG25)*
- Diploma di specializzazione universitaria 3 *(passare a SG25)*
- Dottorato di ricerca/Diploma accademico di formazione alla ricerca AFAM 4 *(passare a SG25)*
- Nessuno di questi 5 *(passare a SG25)*

**SG25filter. Si tratta di:**  
*RISERVATO ISTAT*

**SG25. Tipo "TITOLO DI STUDIO"**  
*Codifica in base all'allegato "Titolo di studio"*

**SG26. Anno di conseguimento del "TITOLO DI STUDIO"**

- Anno *(passare a SG27A)*
- Non sa 0997
- Non risponde 0998

**SG27. Età di conseguimento del “TITOLO DI STUDIO”**

- Età

*Se SG21>34, cioè ha un'età superiore ai 34 anni, passare a SG29*

**SG27A. Si ricorda il mese in cui lo ha conseguito?**

- Mese
- Non sa 997

**SG29. Conferma dati anagrafici registrati**

*RISERVATO ISTAT*

**SG30. Presenza/assenza del padre dell'intervistato**

*RISERVATO ISTAT*

**SG31. Presenza/assenza della madre dell'intervistato**

*RISERVATO ISTAT*

**SG32. Presenza/assenza del coniuge/convivente dell'intervistato**

*RISERVATO ISTAT*

**SG33. Indicare chi ha risposto alle domande sulle notizie anagrafiche della famiglia (possibili più risposte)**

*RISERVATO ISTAT*

**SG34. Data di fine compilazione della scheda**

*RISERVATO ISTAT*

**SG35. Orario di fine compilazione della scheda**

*RISERVATO ISTAT*

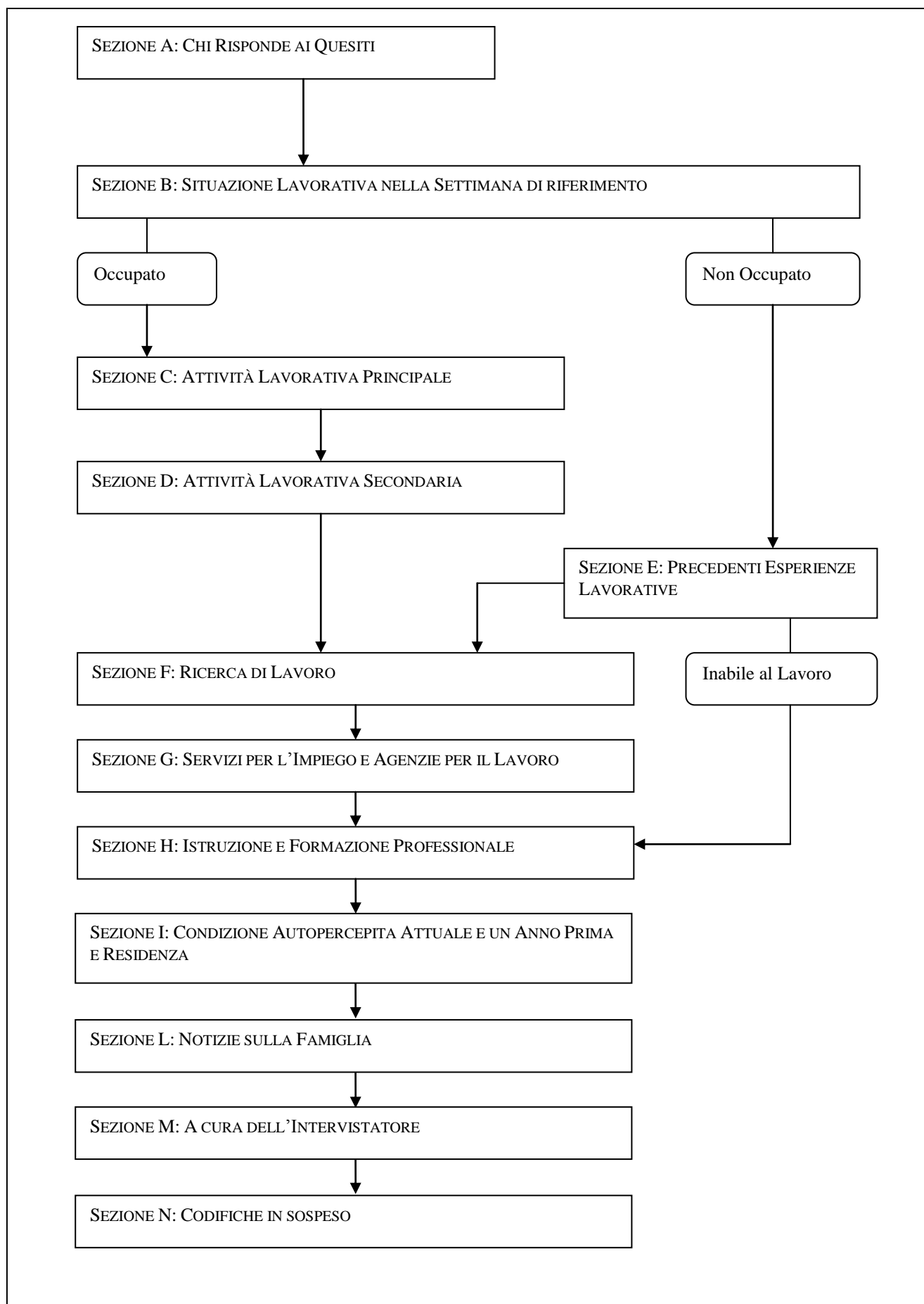
**SG36. Durata compilazione della scheda**

*RISERVATO ISTAT*

**SG37. Presenza/assenza del componente**

*RISERVATO ISTAT*

## Questionario individuale: diagramma di flusso



## Questionario individuale

**Le notizie devono riferirsi al componente familiare indicato con lo stesso numero d'ordine contenuto nella variabile SG9 della Scheda Generale**

### SEZIONE A

**Chi risponde ai quesiti**  
**Per le persone di 15 anni o più**

A1. Data di inizio dell'intervista individuale

*RISERVATO ISTAT*

A2. Orario di inizio dell'intervista individuale

*RISERVATO ISTAT*

A3. Chi risponde ai quesiti

*RISERVATO ISTAT*

A3A. Indicare nome, cognome, indirizzo, numero telefonico di chi risponde ai quesiti e relazione con la persona a cui si riferiscono le informazioni

*RISERVATO ISTAT*

A4. Indicare il familiare che risponde

*RISERVATO ISTAT*

A5. Indicare il motivo principale per cui l'interessato non risponde personalmente

*RISERVATO ISTAT*

A6. Distanza dalla settimana di riferimento (in giorni)

*RISERVATO ISTAT*

A7. Data Indagine (giorno, mese e anno della settimana di riferimento)

*RISERVATO ISTAT*

## SEZIONE B

### Situazione lavorativa nella settimana di riferimento

**Per le persone di 15 anni o più**

**B1. “LA SCORSA SETTIMANA”** Lei ha svolto almeno un’ora di lavoro? Consideri il lavoro da cui ha ricavato o ricaverà un guadagno o il lavoro non pagato solo se effettuato abitualmente presso la ditta di un familiare

- Sì 1 *(passare a sezione C)*
- No 2
- Permanentemente inabile al lavoro 3 *(passare a sezione E)*

**B2.** Sempre nella settimana che va “DA LUNEDÌ.... A DOMENICA....” Lei aveva comunque un lavoro che non ha svolto, ad esempio: per un periodo limitato di ridotta attività, per malattia, per vacanza, per cassa integrazione guadagni, etc.?

- Sì 1
- No 2 *(passare a sezione E)*

**B3.** Qual è il motivo principale per cui non ha lavorato in quella settimana?

- Cassa Integrazione Guadagni (CIG ordinaria o straordinaria) 1 *(porre B4=1 e passare a B6)*
- Ridotta attività dell’impresa per motivi economici e/o tecnici (esclusa CIG) 2 *(passare a B4)*
- Controversia di lavoro 4 *(passare a B4)*
- Maltempo 5 *(passare a sezione C)*
- Malattia, problemi di salute personali, infortunio 6 *(passare a sezione C)*
- Ferie 7 *(passare a sezione C)*
- Festività nella settimana 8 *(passare a sezione C)*
- Orario variabile o flessibile (ad es. riposo compensativo) 9 *(passare a sezione C)*
- Part-time verticale 10 *(passare a B4)*
- Studio o formazione non organizzata nell’ambito del proprio lavoro 11 *(passare a B4)*
- Assenza obbligatoria per maternità 12 *(passare a sezione C)*
- Assenza facoltativa fino al dodicesimo anno del bambino (congedo parentale) 13 *(passare a B4)*
- Motivi familiari (esclusa maternità obbligatoria e congedo parentale) 14 *(passare a B4)*
- Mancanza/scarsità di lavoro 15 *(passare a B4)*
- Fa un lavoro occasionale 994
- Fa un lavoro stagionale alle dipendenze (ad es. bagnino, raccoglitore di frutta, cameriere in montagna d’inverno, ecc.) 995
- Altro motivo 996 *(passare a B4)*

*Porre il quesito se B3=995, cioè svolge un lavoro stagionale alle dipendenze*

**B3bisα.** In quella settimana aveva un contratto o un accordo verbale con il datore di lavoro?

- Sì 1 *(tornare alla B3)*
- No 2 *(porre B2=2, E1=1 e passare a E2)*

*Porre il quesito se B3=994, cioè svolge un lavoro occasionale*

**B3bisβ.** In quella settimana era assente o proprio non aveva impegni di lavoro?

- Aveva un lavoro, ma era assente 3 *(tornare alla B3)*
- Non aveva un lavoro 4 *(porre B2=2, E1=1 e passare a E2)*



**B4. Lei svolge:**  
**RICODIFICATA anche NELLA VARIABILE DIPINA**

- Un lavoro alle dipendenze 1 *(passare a B6)*
- Un lavoro di:
  - Collaborazione coordinata e continuativa (con o senza progetto) 2 *(passare a B4bisα)*
  - Prestazione d'opera occasionale 3 *(passare a B4bisβ)*
- Un lavoro autonomo come:
  - Imprenditore 4 *(passare a B11)*
  - Libero professionista 5 *(passare a B11)*
  - Lavoratore in proprio 6 *(passare a B11)*
  - Coadiuvante nell'azienda di un familiare 7 *(passare a B4.Aα)*
  - Socio di cooperativa 8 *(passare a B4.Aβ)*

**B4A Lei è assunto con un contratto di lavoro alle dipendenze o con contratto di collaborazione coordinata e continuativa?**

- Sì, Contratto di lavoro alle dipendenze 1 *(passare a B6)*
- Sì, Contratto di collaborazione coordinata e continuativa (con o senza progetto) 2 *(passare a B4bisα)*
- No 3 *(se B4=7 passare a B6, altrimenti passare a B11)*

**B4bisα. Il contratto di collaborazione coordinata e continuativa (con o senza progetto) prevede l'obbligo per il datore di lavoro di versare i contributi previdenziali presso l'INPS. Per questo lavoro Le vengono versati i contributi presso l'INPS?**

- Sì 1 *(passare a B10)*
- No 2 *(porre B4.A=blank e tornare alla B4)*

**B4bisβ. Il contratto di prestazione d'opera occasionale prevede l'obbligo di applicazione della ritenuta d'acconto. Per questo lavoro Le viene applicata una ritenuta d'acconto?**

- Sì 1 *(passare a B10)*
- No 2 *(porre B4.A=blank e tornare alla B4)*

**B6. Questo periodo di assenza dal lavoro durerà meno o più di tre mesi, da quando è iniziato a quando terminerà?**

- Fino a tre mesi 1 *(passare a sezione C)*
- Più di tre mesi 2 *(se B4=7 e B4.A=3 passare a B9, altrimenti a B7)*

**B7. Questo periodo di assenza è retribuito almeno in parte?**

- Sì, il 50% o più 1 *(passare a sezione C)*
- Sì, meno del 50% 2 *(se B3=1 porre E1=1 e passare a E2; altrimenti a B8)*
- No, non retribuito 3 *(se B3=1 porre E1=1 e passare a E2; altrimenti a B8)*

**B8. Si tratta di un periodo di aspettativa?**

- Sì 1 (porre E1=1 e passare a E2)
- No 2 (porre E1=1 e passare a E2)
- Non sa 997 (porre E1=1 e passare a E2)
- Non risponde 998 (porre E1=1 e passare a E2)

*Porre il quesito solo se B4=7 e B4.A=3, cioè solo se è coadiuvante familiare; se B4=8 e B4.A=3, cioè è un socio di cooperativa, passare a B11*

**B9. Come coadiuvante familiare percepisce una retribuzione?**

*RICODIFICATA anche NELLA VARIABILE ASSOCC*

- Sì 1 (passare a sezione C)
- No 2 (porre E1=1 e passare a E2)

**B10. Nella settimana che va “DA LUNEDI’ ... A DOMENICA...” il contratto era in vigore, cioè la data di scadenza era successiva a “LUNEDI’ ...”?**

*RICODIFICATA anche NELLA VARIABILE ASSOCC*

- Sì 1 (passare a sezione C)
- No 2 (porre E1=1 e passare a E2)

**B11. La Sua attività lavorativa è momentaneamente sospesa (ad esempio, per aggiornamento professionale, per ristrutturazione dei locali, per chiusura stagionale) o è definitivamente conclusa?**

*RICODIFICATA anche NELLA VARIABILE ASSOCC*

- Momentaneamente sospesa 1 (passare a sezione C)
- Conclusa 2 (porre E1=1 e passare a E2)

## SEZIONE C

### Attività lavorativa principale *Per gli occupati*

#### POSIZIONE NELLA PROFESSIONE

*Se è assente dal lavoro perché in cassa integrazione guadagni (B3=1) porre C1=1, C8=1 e passare a C9; se ha già risposto alla domanda (B4≠blank), porre C1=B4 e seguire i filtri della C1*

**C1. Lei svolge:**

**RICODIFICATA anche NELLA VARIABILE DIPIND**

- Un lavoro alle dipendenze 1 *(passare a C8)*
- Un lavoro di:
  - Collaborazione coordinata e continuativa (con o senza progetto) 2 *(passare a C1bisα)*
  - Prestazione d'opera occasionale 3 *(passare a C1bisβ)*
- Un lavoro autonomo come:
  - Imprenditore 4 *(passare a C4)*
  - Libero professionista 5 *(passare a C3)*
  - Lavoratore in proprio 6 *(passare a C4)*
  - Coadiuvante nell'azienda di un familiare 7 *(passare a C1Aα)*
  - Socio di cooperativa 8 *(passare a C1Aβ)*

*Se B4A≠blank, cioè ha già risposto alla domanda, porre C1A=B4A e seguire i filtri della C1A*

**C1Aα. Lei è assunto con un contratto di lavoro alle dipendenze?**

- Sì, Contratto di lavoro alle dipendenze 1 *(passare a C8)*
- No 3 *(se C1=7 passare a C1D; se C1=8 passare a C11)*

*Se B4A≠blank, cioè ha già risposto alla domanda, porre C1A=B4A e seguire i filtri della C1A*

**C1Aβ. Lei è assunto con un contratto di lavoro alle dipendenze o con contratto di collaborazione coordinata e continuativa?**

- Sì, Contratto di lavoro alle dipendenze 1 *(passare a C8)*
- Sì, Contratto di collaborazione coordinata e continuativa (con o senza progetto) 2 *(passare a C1bisa)*
- No 3 *(se C1=7 passare a C1D; se C1=8 passare a C11)*

*Se B4bis=1, cioè ha già risposto affermativamente alla domanda, porre C1bis=B4bis*

**C1bisα. Il contratto di collaborazione coordinata e continuativa prevede l'obbligo per il datore di lavoro di versare i contributi previdenziali presso l'INPS. Per questo lavoro Le vengono versati i contributi presso l'INPS?**

- Sì 1 *(passare a C1B)*
- No 2 *(porre C1A=blank e tornare alla C1)*

*Se B4bis=1, cioè ha già risposto affermativamente alla domanda, porre C1bis=B4bis*

**C1bisβ. Il contratto di prestazione d'opera occasionale prevede l'obbligo di applicazione della ritenuta d'acconto. Per questo lavoro Le viene applicata una ritenuta d'acconto?**

- Sì 1 *(passare a C1B)*
- No 2 *(porre C1A=blank e tornare alla C1)*

*Se C1=3, cioè svolge un lavoro di prestazione d'opera occasionale, non porre il quesito e passare a C5*

**C1B. Il contratto è finalizzato alla realizzazione di un progetto, si tratta cioè di un lavoro a progetto?**

- Sì 1 *(passare a C5)*
- No 2 *(passare a C5)*

**C1D. Il proprietario dell'azienda familiare è uno dei componenti che vivono in questa famiglia?**

- Sì 1 *(passare a C11)*
- No 2 *(passare a C11)*

**C4. Ha dei dipendenti? Se l'aiutano dei familiari o altre persone senza essere pagati non li consideri**

- Sì 1 *(passare a C11)*
- No 2 *(passare a C5)*

**C5. Lei lavora per una sola azienda e/o cliente o per più di una azienda e/o cliente?**

- Per una sola azienda/cliente 1
- Per più aziende/clienti 2
- Non sa 997

*Se C1=2,3 oppure (C1=8 e C1A=2), cioè svolge un lavoro di collaborazione coordinata e continuativa o di prestazione d'opera occasionale*

**C6α. Abitualmente decide dove lavorare o è tenuto a lavorare presso l'azienda e/o il cliente?**

*Se C1=5,6 cioè è un libero professionista o un lavoratore in proprio*

**C6β. Abitualmente lavora presso il suo studio o presso il committente/cliente?**

- Decide dove lavorare/lavora presso il proprio ufficio 1
- Lavora presso l'azienda/cliente/committente 2
- Non sa 997

*Se C1=2,3 oppure (C1=8 e C1A=2), cioè svolge un lavoro di collaborazione coordinata e continuativa o di prestazione d'opera occasionale*

**C7α. Decide autonomamente l'orario di lavoro o è tenuto/a a rispettare quello dell'azienda e/o del cliente per cui lavora?**

*Se C1=5,6 cioè è un libero professionista o un lavoratore in proprio*

**C7β. Escluso il caso in cui l'orario è imposto da leggi e regolamenti, decide autonomamente il suo orario di lavoro?**

- Decide autonomamente l'orario 1 *(passare a C11)*
- Non decide l'orario 2 *(passare a C11)*
- Non sa 997 *(passare a C11)*

**C8. Il suo rapporto di lavoro è regolato da un contratto o da un accordo verbale con il datore di lavoro?**

**RISERVATO ISTAT**

**C9. Lei è:**

- Dirigente 1
- Quadro 2
- Impiegato 3
- Operaio 4
- Apprendista 5
- Lavoratore presso il proprio domicilio per conto di un'impresa 6

**C10.** Lei ha l'incarico di coordinare il lavoro svolto da altre persone?

- |   |        |     |
|---|--------|-----|
| • | Sì     | 1   |
| • | No     | 2   |
| • | Non sa | 997 |

**PROFESSIONE**

**C11.** Può dirmi il nome della sua professione e in che cosa consiste il suo lavoro?

RISERVATO ISTAT

**C12\_c.** Codifica della professione

DISPONIBILE NELLE VARIABILI RICOSTRUITE PROF1, PROF3 e RICODIFICATA IN PROFM

**C12\_f.** Codifica della professione

RISERVATO ISTAT

**ATTIVITÀ ECONOMICA**

*Se C1=2,3 oppure (C1=8 e C1A=2), cioè svolge un lavoro di collaborazione coordinata e continuativa o di prestazione d'opera occasionale, oppure C4=2, cioè è un lavoratore autonomo senza dipendenti, non porre il quesito e passare a C14A*

**C14.** L'Ente, l'azienda in cui lavora ha una o più sedi (o stabilimenti)?

- |   |               |     |
|---|---------------|-----|
| • | Solo una sede | 1   |
| • | Più sedi      | 2   |
| • | Non sa        | 997 |

*Porre il quesito solo se C1=1,2,3, cioè per i dipendenti e i "collaboratori" (esclusi tra questi ultimi i coadiuvanti familiari e i soci di cooperativa); altrimenti porre C14A=2 e passare a C15*

**C14A.** L'Ente/Azienda per cui "NOME" lavora fa parte della Pubblica amministrazione o è privato/a?

RISERVATO ISTAT

*Se (C1=1 oppure (C1=7,8 e C1A=1)) e C14=1, cioè svolge un lavoro alle dipendenze in una azienda con una sola sede;  
se (C1=1 oppure (C1=7,8 e C1A=1)) e C14=997, cioè svolge un lavoro alle dipendenze e non sa quante sedi ha la propria azienda;  
se (C1=2 oppure C1A=2) e C5=1 e C6=2 e C7=2, cioè svolge un lavoro di collaborazione coordinata e continuativa per una sola azienda/cliente, presso l'azienda stessa e non decide l'orario di lavoro*

**C15α.** Cosa fa l'Ente o l'Azienda presso la quale lavora? (Indichi i principali beni e/o servizi prodotti)

RISERVATO ISTAT

*Se (C1=1 oppure (C1=7,8 e C1A=1)) e C14=2, cioè svolge un lavoro alle dipendenze in una azienda con più sedi*

**C15β.** Quale attività viene svolta nella sede in cui lavora? (indichi i principali beni e/o servizi prodotti)

RISERVATO ISTAT

*Se C1=2,3,4,5,6 oppure se (C1=7 e C1A=3) oppure se (C1=8 e C1A=3), cioè è un lavoratore autonomo;  
se (C1=2 oppure C1A=2) e C5≠1 e C6≠2 e C7≠2*

**C15γ.** Qual è l'attività principale che svolge e quali sono i beni e/o servizi prodotti?

RISERVATO ISTAT

**C16\_c.** Codifica della attività economica

*Codifica a 4 digit in base all'allegato "Classificazione delle attività economiche"*

DISPONIBILE NELLA VARIABILE RICOSTRUITA ATE2D E RICODIFICATA IN CAT12, CAT5, CAT3

**C16\_f.** Codifica della attività economica

RISERVATO ISTAT

*Se C1=2,3 oppure (C1=8 e C1A=2), cioè svolge un lavoro di collaborazione coordinata e continuativa o di prestazione d'opera occasionale, passare a C21; se C4=2, cioè è un lavoratore autonomo senza dipendenti, passare a C27*

**C18. Quante persone lavorano nella sede in cui Lei lavora? Conti anche se stesso e tutti gli altri lavoratori con qualsiasi mansione e qualifica**

- Fino a 10 persone 1
- Da 11 a 15 2 *(passare a C20)*
- Da 20 a 49 4 *(passare a C20)*
- Da 16 a 19 3 *(passare a C20)*
- Da 50 a 249 5 *(passare a C20)*
- 250 persone o più 6 *(passare a C20)*
- Non sa ma fino a 10 7 *(passare a C20)*
- Non sa ma più di 10 8 *(passare a C20)*

**C19. Mi può dire esattamente il numero di persone?**

- Numero di persone 997
- Non sa

### **DURATA DEL LAVORO**

*Porre il quesito solo se C1=1 oppure (C1=7,8 e C1A=1), cioè se è un lavoratore dipendente; se C1=2,3, oppure C1A=2, cioè è un "collaboratore", non porre il quesito e passare a C21; altrimenti passare a C27*

**C20α. Ha un contratto a termine (a tempo determinato) o un contratto a tempo indeterminato (senza una scadenza)?**

*Se C8=1, cioè il lavoro è regolato da un contratto*

**C20β. Il suo lavoro è a termine (lavoro a tempo determinato), oppure non ha una scadenza (lavoro a tempo indeterminato)?**

*Se C8=2,997 cioè non ha un contratto*

- A termine (tempo determinato) 1
- A tempo indeterminato (senza una scadenza) 2 *(passare a C24)*

**C21α. Qual è la durata complessiva in mesi dell'attuale contratto?**

*Se C8=1, cioè se il lavoro è regolato da un contratto oppure C1=2,3 oppure (C1=8 e C1A=2), cioè svolge un lavoro di collaborazione coordinata e continuativa o di prestazione d'opera occasionale*

**C21β. Qual è la durata complessiva in mesi dell'attuale lavoro a termine?**

*Se C8=2,997 cioè non ha un contratto*

- Meno di un mese 000 *(se C1=2,3 oppure C1A=2 passare a C25; altrimenti a C22)*
- Numero di mesi *(se C1=2,3 oppure C1A=2 passare a C25; altrimenti a C22)*
- Non è specificata la durata/scadenza 995 *(se C1=2,3 oppure C1A=2 passare a C27; altrimenti a C22)*
- Non sa 997 *(se C1=2,3 oppure C1A=2 passare a C25; altrimenti a C22)*

**C22. Il lavoro è a termine perché si tratta di:**

- Periodo di formazione, , stage o tirocinio 1
- Periodo di prova 2 *(passare a C23A)*
- Lavoro stagionale 3 *(passare a C23A)*
- Lavoro occasionale, discontinuo (comprese supplenza nella scuola o sostituzione di un lavoratore assente compresa l'assenza per maternità) 4 *(passare a C23A)*
- Lavoro per la realizzazione di un progetto 5 *(passare a C23A)*
- Occupare un posto vacante (incarico a termine nella scuola, nella sanità, ecc.) 6 *(passare a C23A)*
- Altro 996 *(passare a C23A)*
- Non sa 997 *(passare a C23A)*

**C22A.** Per questa sua attività lavorativa, che tipo di compenso ha ricevuto o riceverà?  
*RISERVATO ISTAT*

*Porre il quesito solo se C8=1 e C20=1, cioè il lavoro è regolato da contratto ed è un lavoro a termine; altrimenti passare a C24*

**C23A.** Il suo contratto rientra in una di queste tipologie?

- di inserimento lavorativo o formazione e lavoro 1
- di apprendistato 2
- altro tipo di contratto (tempo determinato, interinale, ecc.) 3
- Non sa 997

*Porre il quesito solo se C8=1, cioè il lavoro è regolato da contratto; altrimenti passare a C25*

**C24.** Lei è un lavoratore interinale, cioè ha un contratto con un'agenzia interinale ma lavora in un'altra impresa?

- Sì 1
- No 2 *(passare a C25)*
- Non sa 997 *(passare a C25)*

**C24bis.** Per questo lavoro, Lei è retribuito dall'impresa presso la quale lavora o dall'agenzia di lavoro interinale?

- Dall'impresa 1 *(passare a C25)*
- Dall'agenzia interinale 2
- Non sa 997 *(passare a C25)*

**C24ter.** Lei lavora presso la sede dell'agenzia di lavoro interinale (ad esempio come contabile, amministrativo, responsabile del personale, ecc.)?

- Sì 1
- No 2
- Non sa 997

*Se C20=2, cioè ha un lavoro a tempo indeterminato, non porre il quesito e passare a C27*

**C25.** Lei ha accettato un lavoro a tempo determinato perché non vuole un lavoro stabile o perché non ha trovato un lavoro a tempo indeterminato?

- Non vuole un lavoro a tempo indeterminato 1
- Non ha trovato un lavoro a tempo indeterminato 2
- Non sa 997

### **ORARIO DI LAVORO**

**C27α.** Lei ha un contratto a tempo pieno o un contratto part-time (a tempo parziale)?

*Se C8=1, cioè il lavoro è regolato da un contratto*

**C27β.** Lei lavora a tempo pieno o part-time (a tempo parziale)?

*Se C8≠1, cioè il lavoro non è regolato da un contratto oppure è un lavoratore autonomo*

- A tempo pieno 1 *(passare a C31)*
- A tempo parziale (part-time) 2

**C27B. Di che tipo di part-time si tratta?**

- Part-time orizzontale: lavora tutti i giorni ma meno ore rispetto all'orario normale giornaliero 1
- Part-time verticale: lavora a tempo pieno ma solo alcuni giorni della settimana, del mese o dell'anno 2
- Combinazione di part-time orizzontale e verticale 3
- Part-time occasionale o saltuario 4
- Non sa 997

**C27D. Lavora prevalentemente**

- Alcuni giorni a settimana 1
- Alcune settimane al mese 2
- Alcuni mesi all'anno 3
- Altro (specificare)(C27D\_a) 996
- Non sa 997

**C28. Lavora part-time (a tempo parziale) perché non vuole un lavoro a tempo pieno, non ha trovato un lavoro a tempo pieno o per altri motivi?**

- Non vuole un lavoro a tempo pieno 1
- Non ha trovato un lavoro a tempo pieno 2 *(passare a C31)*
- Altri motivi 3
- Non sa 997 *(passare a C31)*

**C29. Per quale tra questi motivi lavora part-time (a tempo parziale)?**

- Studia o segue corsi di formazione professionale 1 *(passare a C31)*
- Malattia, problemi di salute personali 2 *(passare a C31)*
- Per prendersi cura dei figli, di bambini e/o di altre persone non autosufficienti 3
- Svolge un secondo lavoro 4 *(passare a C31)*
- Altri motivi familiari (esclusa cura dei figli o di altre persone) 5 *(passare a C31)*
- Avere a disposizione più tempo libero 6 *(passare a C31)*
- Altri motivi 996 *(passare a C31)*

**C29B. Lei non può dedicare più ore al lavoro (cioè lavora part-time) perché nella zona in cui vive i servizi pubblici e/o privati, cui affidare la cura di bambini o di altre persone bisognose di assistenza, sono assenti, inadeguati o troppo costosi? Consideri anche baby-sitter o assistenti a pagamento:**

- Sì, sono assenti/inadeguati i servizi per la cura di bambini 1
- Sì, sono assenti/inadeguati i servizi per la cura di persone anziane, malate, disabili 2
- Sì, entrambi i servizi sono assenti/inadeguati 3
- No, lavoro a part-time per altri motivi 4
- Non sa 997

**C31α. Escludendo l'interruzione per i pasti e gli spostamenti casa-lavoro, Lei di solito quante ore lavora a settimana?**

*Se C1=2,3,4,5,6 oppure (C1=7,8 e C1A=2,3), cioè è un lavoratore autonomo oppure se C8=2,997, cioè è un lavoratore dipendente senza contratto*

**C31β. Escludendo l'interruzione per i pasti e gli spostamenti casa-lavoro, Lei di solito quante ore lavora a settimana? La prego di dirmi il numero di ore che effettivamente lavora di solito e non l'orario contrattuale.**



*Se B3≠1 e C8=1, cioè è un lavoratore dipendente con contratto non in cassa integrazione*

**C31γ. Il suo orario contrattuale quante ore prevede alla settimana?**

*Se B3=1, cioè è un lavoratore dipendente in cassa integrazione*

- Numero di ore (passare a C32)
- Orario molto variabile 900
- Non sa 997

**C31A. Considerando le ultime 4 settimane, escludendo l'interruzione per i pasti e gli spostamenti casa-lavoro, mediamente quante ore ha lavorato a settimana?**

- Numero di ore
- Non sa 997

*Se occupato non in Cassa Integrazione (C1≠blank e B3≠1)*

**C31Bα. Lei di solito quanti giorni lavora a settimana?**

**RISERVATO ISTAT**

*Se occupato in Cassa Integrazione (B3=1)*

**C31Bβ. Il suo contratto quanti giorni di lavoro prevede a settimana?**

**RISERVATO ISTAT**

#### **ORARIO DI LAVORO NELLA SETTIMANA DI RIFERIMENTO**

*Se B1=2 e B2=1 e (C1=1 o (C1=7,8 e C1A=1)), cioè per i dipendenti che non hanno lavorato nella settimana di riferimento, porre automaticamente C32=1, C34=B3, C35=2, C36=0, C37=0 e passare a C39;*

*se B1=2 e B2=1 e (C1=2,3,4,5,6 o (C1=7,8 e C1A=2,3)), cioè per gli autonomi che non hanno lavorato nella settimana di riferimento, porre automaticamente C32=1, C34=B3, C37=0 e passare a C39*

**C32α. “LA SETTIMANA SCORSA” , cioè “DA LUNEDÌ... A DOMENICA...” ha lavorato meno ore o più ore del solito? Ad esempio per ferie, festività, malattia, straordinario**

*Se C31=900,997 cioè non ha dichiarato il numero di ore di lavoro abituali*

**C32β. “LA SETTIMANA SCORSA” , cioè “DA LUNEDÌ... A DOMENICA...” ha lavorato meno ore o più ore rispetto alle ore che lavora di solito? Ad esempio per ferie, festività, malattia, straordinario**

*Se C31≠900,997 cioè ha dichiarato il numero di ore di lavoro abituali*

- Meno del solito 1 (passare a C34)
- Più del solito 2
- Come al solito 3 (passare a C35)
- Non sa 997 (passare a C35)

**C33α. Principalmente ha lavorato più del solito perché ha svolto:**

*Se C1=1 oppure (C1=7,8 e C1A=1), cioè è un lavoratore dipendente*

**C33β. Qual è il motivo principale per cui ha lavorato più del solito?**

*Se C1=2,3,4,5,6 oppure (C1=7,8 e C1A=2,3), cioè è un lavoratore autonomo*

- Orario variabile, flessibile 1 (passare a C35)
- Straordinario retribuito e/o non retribuito 2 (porre C35=1 e passare a C36)
- Maggiori impegni di lavoro 4 (passare a C37)
- Altro 996 (passare a C35)

**C34. Qual è il motivo principale per cui ha lavorato meno del solito?**

- Cassa Integrazione Guadagni (ordinaria o straordinaria) 1 *(porre C35=2)*
- Ridotta attività dell'impresa per motivi economici e/o tecnici (esclusa CIG) 2
- Controversia di lavoro 4
- Maltempo 5
- Malattia, problemi di salute personali, infortunio 6
- Ferie 7
- Festività nella settimana 8
- Orario variabile o flessibile (ad es. riposo compensativo) 9
- Part-time verticale 10
- Studio o formazione non organizzata nell'ambito del proprio lavoro 11
- Assenza obbligatoria per maternità 12
- Assenza facoltativa fino al dodicesimo anno del bambino (congedo parentale) 13
- Motivi familiari (esclusa maternità obbligatoria e congedo parentale) 14
- Mancanza/scarsità di lavoro 15
- Inizio o cambiamento del lavoro nella settimana 16
- Ha concluso il lavoro nella settimana 17
- Altro 996

*Se C1=2,3,4,5,6 oppure (C1=7,8 e C1A=2,3), cioè è un lavoratore autonomo, non porre il quesito e passare a C37*

**C35. Rispetto all'orario contrattuale (o all'accordo verbale) "LA SETTIMANA SCORSA", "DA LUNEDÌ... A DOMENICA...", Lei ha svolto comunque ore di straordinario retribuito e/o di straordinario non retribuito (ore in più non recuperabili)**

- Sì 1
- No 2 *(porre C36=0 e passare a C37)*
- Non sa 997 *(porre C36=997, C36A=997 e passare a C37)*

**C36. Rispetto all'orario contrattuale (o all'accordo verbale) quante ore di straordinario retribuito e/o non retribuito ha fatto?**

- Numero di ore di straordinario
- Non sa 997 *(passare a C37)*

**C36A. Quante ore di straordinario le verranno retribuite?**

- Numero di ore di straordinario retribuite
- Non sa 997

*Se (C31≠900,997 e C32=3), cioè ha dichiarato il numero di ore abituali e la settimana di riferimento ha lavorato lo stesso numero di ore, porre automaticamente C37=C31 e passare a C38*

**C37. Complessivamente nella settimana che va "DA LUNEDÌ... A DOMENICA..." quante ore ha lavorato?**

- Numero di ore
- Non sa 997

*Se C37=0, cioè non ha lavorato la settimana di riferimento, non porre il quesito e passare a C39*

**C38. Nella settimana "DA LUNEDÌ... A DOMENICA..." avrebbe voluto lavorare un numero di ore diverso da quelle che ha svolto? Se svolge più di un lavoro consideri l'orario complessivo**

- Sì, meno ore 1
- Sì, più ore 2
- No (avrebbe voluto lavorare lo stesso numero di ore) 3 *(passare a C42)*
- Non sa 997 *(passare a C42)*

**C39.** Complessivamente nella settimana che va “DA LUNEDÌ... A DOMENICA...” quante ore avrebbe voluto lavorare? Se svolge più di un lavoro consideri l’orario complessivo

- Non voleva lavorare 000 *(passare a C42)*
- Numero di ore *(se C37=0 oppure C38=2 passare a C39A, altrimenti a C42)*
- Non sa 997 *(se C38=2 passare a C39A, altrimenti passare a C42)*

**C39A.** Nella settimana “DA LUNEDÌ... A DOMENICA...” in quale dei seguenti modi avrebbe voluto lavorare più ore con un corrispondente aumento di guadagno?

- Aggiungendo un nuovo lavoro a quello che ha già 1
- Cambiando lavoro 2
- Continuando a fare lo stesso lavoro 3
- In uno qualunque dei modi precedenti 4

**C40.** Nella settimana “DA LUNEDÌ... A DOMENICA...” o entro le due settimane successive sarebbe stato/a disponibile a lavorare più ore?

- Sì, nella settimana specificata o entro le due settimane successive 1 *(passare a C42)*
- No 2
- Non sa 997 *(passare a C42)*

**C41.** Se avesse avuto l’opportunità di lavorare più ore per quale motivo non sarebbe stato/a disponibile ?

- Malattia, problemi di salute personali 1
- Studio o formazione non organizzata nell’ambito del proprio lavoro 2
- Altri motivi personali 3
- Maternità, nascita di un figlio 4
- Altri motivi familiari (esclusa cura dei figli o di altre persone) 5
- Deve dare un preavviso 6
- Per prendersi cura dei figli, bambini e/o di altre persone non autosufficienti 7
- Altro motivo 996
- Non sa 997
- Non risponde 998

#### **LAVORO IN ORARI DISAGIATI E A TURNI**

**C42.** Nelle 4 settimane “DAL... AL...” ha lavorato di sera? *(dalle ore 20 alle 23 circa)*

- Sì, 2 o più volte a settimana 1
- Sì, meno di 2 volte a settimana 2
- No 3
- Non sa 997

**C43.** Nelle 4 settimane “DAL... AL...” ha lavorato di notte? *(dopo le ore 23 fino alle 5)*

- Sì, 2 o più volte a settimana 1
- Sì, meno di 2 volte a settimana 2
- No 3
- Non sa 997

**C44. Nelle 4 settimane “DAL... AL...” ha lavorato di sabato (indipendentemente dall’orario)?**

- Sì, 2 o più volte (nelle 4 settimane) 1
- Sì, meno di 2 volte (nelle 4 settimane) 2
- No 3
- Non sa 997

**C45. Nelle 4 settimane “DAL... AL...” ha lavorato di domenica (indipendentemente dall’orario)?**

- Sì, 2 o più volte (nelle 4 settimane) 1
- Sì, meno di 2 volte (nelle 4 settimane) 2
- No 3
- Non sa 997

*Se C1=2,3,4,5,6 oppure (C1=7,8 e C1A=2,3) cioè è un lavoratore autonomo, non porre il quesito e passare a C48*

**C46. Per il tipo di lavoro svolto da Lei è prevista una organizzazione a turni, cioè si alternano più lavoratori in particolari orari o giorni della settimana?**

- Sì 1
- No 2 *(porre C47=2 e passare a C48)*
- Non sa 997 *(porre C47=2 e passare a C48)*

**C47. Nelle 4 settimane “DAL... AL...” Lei ha svolto turni di lavoro?**

- Sì 1
- No 2
- Non sa 997

*Se C9=6, cioè è un lavoratore a domicilio, porre automaticamente C48=1 e C48A=0 e passare a C50A*

**C48α. Per accordo con il datore di lavoro, nelle 4 settimane “DAL... AL...” Lei ha effettuato a casa ore di lavoro retribuite o che possono essere recuperate?**

*Se C1=1 oppure (C1=7,8 e C1A=1) e C9≠6, cioè è un lavoratore dipendente non a domicilio*

**C48β. Nelle 4 settimane “DAL... AL...” Le è capitato di svolgere a casa il suo lavoro?**

*Se C1=2,3,4,5,6 oppure (C1=7,8 e C1A=2,3), cioè è un lavoratore autonomo*

- Sì, 2 o più volte a settimana 1
- Sì, meno di 2 volte a settimana 2
- No 3
- Non sa 997

**C48A. Per andare da casa a lavoro “NOME” abitualmente quanto tempo impiega? Non consideri l’eventuale tempo per accompagnare i figli a scuola**

**RISERVATO ISTAT**

*Se B2=1 e C1<>blank, cioè è occupato assente dal lavoro nella settimana di riferimento, non porre il quesito e passare a C50A*

**C48B. Nella settimana che va da “DA LUNEDÌ”... A DOMENICA...” per andare da casa a lavoro “NOME” mediamente quanto tempo ha impiegato?**

**RISERVATO ISTAT**

## LUOGO DI LAVORO

**C50A.** Lei in quale comune lavora? Se non ha un luogo abituale di lavoro, consideri quello dove lavora più spesso

*RICODIFICATA NELLA VARIABILE LAVSPE*

**C51A.** In quale comune?

*RICODIFICATA NELLA VARIABILE REGSPE (In quale regione?)*

*RICODIFICATA NELLA VARIABILE PROSPE (In quale provincia?)*

**C52.** In quale Stato estero?

*RICODIFICATA NELLA VARIABILE LLASES*

**C53.** Per iniziare questo lavoro ha dovuto trasferire il suo domicilio/abitazione da un altro comune?

*RICODIFICATA anche NELLA VARIABILE TRACOM*

- |  |     |                        |
|--|-----|------------------------|
| • Sì, da un altro comune italiano              | 1   | <i>(passare a C55)</i> |
| • Sì, dall'estero                              | 3   | <i>(passare a C55)</i> |
| • No   | 4   | <i>(passare a C55)</i> |
| • Sì, ma poi è tornato nel comune di residenza | 5   | <i>(passare a C55)</i> |
| • Non sa                                       | 997 | <i>(passare a C55)</i> |

**C54A.** In quale comune abitava prima?

*RICODIFICATA NELLA VARIABILE REGTRA (In quale regione abitava prima?)*

*RICODIFICATA NELLA VARIABILE PROTRA (In quale provincia abitava prima?)*

## INIZIO DELL'ATTIVITÀ LAVORATIVA

**C55α.** In che anno ha cominciato a lavorare per il datore di lavoro attuale?

*Se C1=1 oppure (C1=7,8 e C1A=1), cioè per i lavoratori dipendenti*

**C55β.** In che anno ha cominciato questo lavoro?

*Se C1=2,3,4,5,6 oppure (C1=7,8 e C1A=2,3), cioè per i lavoratori autonomi*

- |          |   |
|----------|---|
| • Anno   | <i>(se ha iniziato da meno di 3 anni, passare a C57; altrimenti passare a C57A)</i> |
| • Non sa | 997   |

**C56.** Si ricorda l'età in cui lo ha iniziato?

- |       |   |
|-------|---|
| • Età | <i>(se ha iniziato da meno di 3 anni, passare a C57; altrimenti passare a C57A)</i> |
|-------|---|

**C57.** Si ricorda il mese?

- |          |     |
|----------|-----|
| • Mese   |     |
| • Non sa | 997 |

*Se ha un contratto a tempo indeterminato iniziato a partire dal 2015, altrimenti passare a C59*

**C57A.** Mi ha detto che il suo ultimo lavoro è a tempo indeterminato. Si tratta del nuovo contratto a tutele crescenti?

*RISERVATO ISTAT*

*Se (C1=4,5,6) o (C1=7,8 e C1A=3), cioè per imprenditori, liberi professionisti, lavoratori in proprio, coadiuvanti familiari, soci di cooperativa senza contratto da dipendente, non porre il quesito e passare a C59AA*

**C59.** Ha trovato questo lavoro tramite un Centro pubblico per l'Impiego, cioè l'ex ufficio di collocamento?

- |          |     |                        |
|----------|-----|------------------------|
| • Sì     | 1   | <i>(passare a C60)</i> |
| • No     | 2   |                        |
| • Non sa | 997 |                        |

**C59AA. “NOME” come ha trovato questo lavoro?**

- Ha risposto ad annunci sui giornali, internet, bacheche ecc. 1
- Si è rivolto direttamente al datore di lavoro 2
- Contattato direttamente dal datore di lavoro 3
- Attraverso parenti, amici, conoscenti 4
- Concorso pubblico (comprese le graduatorie per gli insegnanti) 5
- Struttura di intermediazione pubblica diversa da un Centro pubblico per l'impiego 6
- Agenzia interinale o altra agenzia privata di intermediazione 7
- Segnalazione di una scuola, dell'università, di centri di formazione 8
- Precedenti esperienze (stage, tirocini, lavori di breve durata) nella stessa impresa dove lavora oggi 9
- Inizio di un'attività autonoma 10
- Altro aiuto (specificare) (C59AA\_a) 996
- Non sa 997

**C60. Questo è il suo primo lavoro?**

- Sì 1 *(passare a C63A)*
- No 2
- Non sa 997 *(passare a C63A)*

**C61. In che anno ha iniziato il suo primo lavoro?**

- Anno *(passare a C63A)*
- Non sa 0997

**C62. Si ricorda l'età in cui ha iniziato a lavorare?**

- Età

**RETRIBUZIONE**

La prossima domanda si riferisce al guadagno ricevuto il mese scorso per l'attuale lavoro. Si tratta di un'informazione molto importante perché permette di valutare l'equità delle retribuzioni, il rispetto del minimo contrattuale, e le differenze di guadagno tra i lavoratori italiani e i lavoratori degli altri paesi europei

*Se C1=2,3,4,5,6 oppure (C1=7,8, e C1A=2,3), cioè è un lavoratore autonomo, passare a sezione D*

**C63A.** Per rispondere più facilmente se desidera può consultare la busta paga del mese scorso. Vuole?  
**RISERVATO ISTAT**

**C63α.** Qual è stata la retribuzione netta che ha ricevuto il mese scorso per questo lavoro? Escluda altre mensilità (tredicesima, quattordicesima, ecc.) e le voci accessorie non percepite regolarmente tutti i mesi (premi di produttività annuali, arretrati, indennità per missioni, straordinari non abituali, ecc.)

*Se B3≠1, cioè è un lavoratore dipendente non in cassa integrazione*

**RICODIFICATA** nella **VARIABILE RETRIC**

**RICODIFICATA** nella **VARIABILE INCDEC**

**C63β.** Mi può dire a quanto ammonta l'indennità di cassa integrazione netta che ha ricevuto il mese scorso?

*Se B3=1, cioè è un lavoratore dipendente in cassa integrazione*

**RICODIFICATA** nella **VARIABILE RETRIC**

**RICODIFICATA** nella **VARIABILE INCDEC**

*Se C63=99997, 99998, cioè non sa o non risponde*

**C64.** Può indicarmi in quale delle seguenti classi di reddito?

**RISERVATO ISTAT**

*Se B3=1, cioè è in cassa integrazione guadagni porre C65=7 porre C65A=3 e passare a C73*

**C65.** Nel corso dell'anno per questo lavoro riceve alcuni dei seguenti compensi aggiuntivi non percepiti tutti i mesi

**RISERVATO ISTAT**

*Se C1 in (4,5,6) oppure (C1=7 e C1A<>1) oppure (C1=7,8 e C1A=1 e C20=2) oppure (C8=1 e C20=2) cioè imprenditori o liberi professionisti o lavoratori in proprio o coadiuvanti familiari non dipendenti o coadiuvanti familiari dipendenti a tempo indeterminato o soci di cooperativa dipendenti a tempo indeterminato oppure dipendente con contratto a tempo indeterminato passare a C73.*

**C65A.** Nell'ultimo mese per questo lavoro "NOME" è stato retribuito con dei voucher

- Sì, esclusivamente con i voucher 1 *(passare a C73)*
- Sì, solo in parte con i voucher 2 *(passare a C73)*
- No 3 *(passare a C73)*
- Non sa 997 *(passare a C73)*
- 

### **SODDISFAZIONE PER IL LAVORO SVOLTO**

**C73.** "NOME" quanto è soddisfatto/a del suo lavoro attuale? Indichi un punteggio da 0 a 10, dove 0 indica "per niente soddisfatto" e 10 "completamente soddisfatto"

- Punteggio (0-10)
- Non sa 0997

**C74.** "NOME" quanto è soddisfatto/a del guadagno?

- Punteggio (0-10)
- Non sa 0997

**C75.** "NOME" quanto è soddisfatto/a del clima e delle relazioni di lavoro (colleghi, clienti, superiori, utenti, dipendenti, ecc.)?

- Punteggio (0-10)
- Non sa 0997

**C76α.** Nel lavoro attuale "NOME" quanto è soddisfatto/a delle opportunità di carriera passate e future?

*Se C1=1, oppure C1A=1 cioè sono dipendenti*

**C76β.** "NOME" quanto è soddisfatto/a della carriera, del suo giro di affari? Consideri le opportunità avute e quelle che potrà avere in futuro

*Se C1=2,3, cioè sono collaboratori*

*Se C1=8 e C1A=2, cioè sono collaboratori*

**C76γ.** "NOME" quanto è soddisfatto/a del giro di affari raggiunto e delle opportunità di ampliarlo?

*Se C1= 4,5,6, cioè sono lavoratori autonomi*

*Se C1=7 e C1A=3, cioè sono lavoratori autonomi*

*Se C1=8 e C1A=3, cioè sono lavoratori autonomi*

- Punteggio (0-10)
- Non sa 0997

**C77. “NOME” quanto è soddisfatto/a del numero di ore lavorate?**

- Punteggio (0-10)
- Non sa 0997

**C78. “NOME” quanto è soddisfatto/a della stabilità del lavoro?**

- Punteggio (0-10)
- Non sa 0997

**C79. “NOME” quanto è soddisfatto/a del tipo di attività svolta?**

- Punteggio (0-10)
- Non sa 0997

**C80. “NOME” quanto è soddisfatto/a della distanza e dei tempi di percorrenza casa-lavoro?**

- Punteggio (0-10)
- Non sa 0997

**C81A. “NOME” quanto ritiene interessante il lavoro che fa? Dia un punteggio da 0 a 10, dove 0 indica “per niente interessante” e 10 “totalmente interessante”.**

- Punteggio (0-10)
- Non sa 0997

**C82. “NOME” ritiene probabile perdere l’attuale lavoro/cessare l’attività nei prossimi 6 mesi?**

- Sì 1
- No 2
- Non sa 997

**C83. E “NOME” ritiene facile trovare/avviare un lavoro simile a quello che ora sta svolgendo?**

- Sì 1
- No 2
- Non sa 997



## SEZIONE D

### Attività lavorativa secondaria *Per gli occupati*

- . Oltre al lavoro di cui abbiamo parlato finora, “LA SETTIMANA SCORSA”, cioè “DA LUNEDÌ... A DOMENICA...”, Lei aveva anche altri lavori? Consideri qualsiasi lavoro (ad esempio, lezioni private, lavori svolti nel fine settimana) da cui ricava un guadagno anche mediante voucher, o il lavoro non pagato solo se effettuato abitualmente presso la ditta di un familiare

- Sì, un altro lavoro 1
- Sì, più di uno 2
- No 3 *(passare a sezione F)*

**D2α.** “LA SETTIMANA SCORSA”, “DA LUNEDÌ... A DOMENICA...”, quante ore ha dedicato a questo secondo lavoro?

*Se D1=1, cioè se oltre al lavoro principale svolge un solo lavoro*

**D2β.** “LA SETTIMANA SCORSA”, “DA LUNEDÌ... A DOMENICA...”, quante ore ha dedicato a questi altri lavori?

*Se D1=2, cioè se oltre al lavoro principale svolge più lavori*

- Non ha lavorato 000
- Numero di ore
- Non sa 997

**D3α.** Lei fa questo lavoro:

*Se D1=1, cioè se oltre al lavoro principale svolge un solo lavoro*

**D3β.** Tra le diverse attività lavorative che svolge oltre al lavoro principale consideri quella a cui Lei dedica più tempo. Fa questo lavoro:

*Se D1=2, cioè se oltre al lavoro principale svolge più lavori*

- Regolarmente 1
- Solo in alcune stagioni (o in particolari periodi dell'anno) 2
- Ogni tanto, quando capita 3
- Non sa 997

**D4.** Lei svolge:

**RICODIFICATA anche NELLA VARIABILE DIPINS**

- Un lavoro alle dipendenze 1 *(passare a D7A)*
- Un lavoro di:
  - Collaborazione coordinata e continuativa (con o senza progetto) 2 *(passare a D5bisα)*
  - Prestazione d'opera occasionale 3 *(passare a D5bisβ)*
- Un lavoro autonomo come:
  - Imprenditore 4 *(passare a D7)*
  - Libero professionista 5 *(passare a D6)*
  - Lavoratore in proprio 6 *(passare a D7)*
  - Coadiuvante nell'azienda di un familiare 7 *(passare a D5α)*
  - Socio di cooperativa 8 *(passare a D5β)*

**D5α. Lei è assunto/a con un contratto di lavoro alle dipendenze?**

- Sì, Contratto di lavoro alle dipendenze 1 *(passare a D7A)*
- No 3 *(passare a D7B)*

**D5β. Lei è assunto/a con un contratto di lavoro alle dipendenze o con contratto di collaborazione coordinata e continuativa?**

- Sì, Contratto di lavoro alle dipendenze 1 *(passare a D7A)*
- Sì, Contratto di collaborazione coordinata e continuativa (con o senza progetto) 2 *(passare a D5bisα)*
- No 3 *(passare a D7B)*

**D5bisα. Il contratto di collaborazione coordinata e continuativa prevede l'obbligo per il datore di lavoro di versare i contributi previdenziali presso l'INPS. Per questo lavoro Le vengono versati i contributi presso l'INPS?**

- Sì 1
- No 2 *(porre D5 e tornare alla D4)*

**D5bisβ. Il contratto di prestazione d'opera occasionale prevede l'obbligo di applicazione della ritenuta d'acconto. Per questo lavoro Le viene applicata una ritenuta d'acconto?**

- Sì 1
- No 2 *(porre D5 e tornare alla D4)*

*Se D4=3, cioè svolge un lavoro di prestazione d'opera occasionale, non porre il quesito e passare a D7B*

**D5A. Il contratto è finalizzato alla realizzazione di un progetto, si tratta cioè di un lavoro a progetto?**

- Sì 1 *(passare a D7B)*
- No 2 *(passare a D7B)*

**D7. Ha dei dipendenti? Se l'aiutano dei familiari o altre persone senza essere pagati non li consideri**

- Sì 1 *(passare a D7B)*
- No 2 *(passare a D7B)*

**D7A. Il suo rapporto di lavoro è regolato da un contratto o da un accordo verbale con il datore di lavoro?**  
*RISERVATO ISTAT*

### **PROFESSIONE**

**D7B. Può dirmi il nome della sua professione e in che cosa consiste il suo lavoro?**  
*RISERVATO ISTAT*

**D7D\_c Codifica della professione**

*DISPONIBILE NELLE VARIABILI RICOSTRUITE PROF1S, PROF3S e RICODIFICATA IN PROF5M*

**D7D\_f. Codifica della professione**

*RISERVATO ISTAT*

## ATTIVITÀ ECONOMICA

*Se D4=1 oppure (D4=7,8 e D5=1), cioè è un dipendente*

**D8α.** Quale attività viene svolta nella sede in cui lavora? (indichi i principali beni e/o servizi prodotti)  
**RISERVATO ISTAT**

*Se D4=2,3,4,5,6 oppure (D4=7,8 e D5=2,3), cioè è un lavoratore autonomo*

**D8β.** Qual è l'attività principale che svolge e quali sono i beni e/o servizi prodotti?  
**RISERVATO ISTAT**

**D9\_c.** Codifica della attività economica

*Codifica a 4 digit in base all'allegato "Classificazione delle attività economiche"*

**DISPONIBILE NELLA VARIABILE RICOSTRUITA ATE2DS E RICODIFICATA IN CAT12S, CAT5S, CAT3S**

**D9\_f.** Codifica della attività economica

**RISERVATO ISTAT**

*Se D4=1 oppure (D4=7,8 e D5=1), cioè è un dipendente*

**D10.** Nell'ultimo mese per questo lavoro "NOME" è stato retribuito con dei voucher?

- Sì, esclusivamente con i voucher 1
- Sì, solo in parte con i voucher 2
- No 3
- Non sa 997

## SEZIONE E

### Precedenti esperienze di lavoro

*Per i non occupati*

*Se B3=994,995, cioè ha un lavoro occasionale o stagionale, porre E1=1 e passare a E2*

**E1.** Nel corso della sua vita, Lei ha mai svolto un lavoro? Consideri il lavoro da cui ha ricevuto un guadagno o il lavoro non pagato solo se effettuato presso l'azienda di un familiare

- Sì 1
- No 2 *(passare a F7)*
- No, permanentemente inabile al lavoro 3 *(se SG21<75 porre F7=2, F10=11, F12=2, F15=2, G1=2, G7=3, G9=3 e passare a sezione H; se SG21>74 passare a sezione H)*

**E2α.** In che anno ha smesso di lavorare?

*Se B2=2 e B3≠994,995 cioè non ha un lavoro oppure B1=3, cioè è inabile al lavoro*

**E2β.** Quando è stata l'ultima volta che ha lavorato? Indichi l'anno

*Se B2=1, cioè è assente dal lavoro nella settimana di riferimento oppure B3=994,995 cioè ha un lavoro occasionale o stagionale*

- Anno *(se ha interrotto da meno di 3 anni passare a E4; se ha interrotto da oltre 7 anni passare a sezione F; altrimenti passare a E6)*
- Non sa 0997

**E3.** Quanti anni aveva?

- Età *(se ha interrotto da meno di 3 anni passare a E4; se ha interrotto da oltre 7 anni passare a sezione F; altrimenti passare a E6)*

**E4.** In che mese?

- Mese *(passare a E6)*
- Non sa 997 *(passare a E6)*

*Se B4≠blank, cioè ha già risposto a questa domanda, porre E6=B4 e seguire i filtri della E6*

**E6.** Lei svolgeva:

**RICODIFICATA anche NELLA VARIABILE DIPINE**

- Un lavoro alle dipendenze 1 *(passare a E9)*
- Un lavoro di:
  - Collaborazione coordinata e continuativa (con o senza progetto) 2 *(passare a E9)*
  - Prestazione d'opera occasionale 3 *(passare a E9)*
- Un lavoro autonomo come:
  - Imprenditore 4 *(passare a E8)*
  - Libero professionista 5 *(passare a E8)*
  - Lavoratore in proprio 6 *(passare a E8)*
  - Coadiuvante nell'azienda di un familiare 7 *(passare a E7α)*
  - Socio di cooperativa 8 *(passare a E7β)*

*Se B4A≠blank, cioè ha già risposto a questa domanda, porre E7=B4A e seguire i filtri della E7*

**E7α. Lei è assunto/a con un contratto di lavoro alle dipendenze?**

- Sì, Contratto di lavoro alle dipendenze 1 *(passare a E9)*
- No 3 *(passare a E9)*

*Se B4A≠blank, cioè ha già risposto a questa domanda, porre E7=B4A e seguire i filtri della E7*

**E7β. Lei è assunto/a con un contratto di lavoro alle dipendenze o con contratto di collaborazione coordinata e continuativa?**

- Sì, Contratto di lavoro alle dipendenze 1 *(passare a E9)*
- Sì, Contratto di collaborazione coordinata e continuativa (con o senza progetto) 2 *(passare a E9)*
- No 3 *(passare a E9)*

**E8. Aveva dei dipendenti? Se l'aiutavano dei familiari o altre persone senza essere pagati non li consideri**

- Sì 1
- No 2

### **PROFESSIONE**

**E9α. Quale professione esercitava? Consideri l'ultimo lavoro svolto**

*Se (B2=2 e B3≠994,995), cioè non ha un lavoro oppure B1=3, cioè è inabile al lavoro*

**RISERVATO ISTAT**

**E9β. Può dirmi il nome della sua professione e in che cosa consisteva il suo lavoro?**

*Se B2=1, cioè è assente dal lavoro nella settimana di riferimento oppure B3=994,995, cioè ha un lavoro occasionale o stagionale*

**RISERVATO ISTAT**

**E10\_c. Codifica della professione**

**DISPONIBILE NELLE VARIABILI RICOSTRUITE PROF1E, PROF3E e RICODIFICATA IN PROFEM**

**E10\_f. Codifica della professione**

**RISERVATO ISTAT**

### **ATTIVITÀ ECONOMICA**

**E12α. Cosa faceva l'Ente o l'Azienda presso la quale lavorava? (indichi i principali beni e/o servizi prodotti)**

*Se E6=1 oppure (E6=7,8 e E7=1), cioè per i lavoratori dipendenti*

**RISERVATO ISTAT**

**E12β. Qual era l'attività principale che svolgeva e quali erano i beni e/o servizi prodotti?**

*Se E6=2,3,4,5,6 oppure (E6=7,8 e E7=2,3), cioè per i lavoratori autonomi*

**RISERVATO ISTAT**

**E13\_c. Codifica della attività economica**

*Codifica a 4 digit in base all'allegato "Classificazione delle attività economiche"*

**DISPONIBILE NELLA VARIABILE RICOSTRUITA ATE2DE E RICODIFICATA IN CAT12E, CAT5E, CAT3E**

**E13\_f. Codifica della attività economica**

**RISERVATO ISTAT**

*Se B2=1, cioè è un lavoratore assente dal lavoro, passare a E19;*

*se B3=994,995 e (E6=1 oppure (E6=7,8 e E7=1)), cioè ha un lavoro occasionale o stagionale, porre E14=3 e passare a E19;*

*se B3=994,995 e (E6=2,3,4,5,6 oppure (E6=7,8 e E7=2,3)), cioè ha un lavoro occasionale o stagionale, porre E15=3 e passare a E19;*

*se ((B2=2 e B3≠994,995) o B1=3) e E6=1 oppure (E6=7,8 e E7=1), cioè per i lavoratori dipendenti, passare a E14;*

*se ((B2=2 e B3≠994,995) o B1=3) e E6=2,3,4,5,6 oppure (E6=7,8 e E7=2,3), cioè per i lavoratori autonomi, passare a E15*

**E14. Qual è il motivo principale per cui ha smesso di lavorare?**

- Pensionamento (anzianità o vecchiaia) 1 *(passare a E18)*
- Licenziamento o mobilità (anche a seguito di fallimento o chiusura attività della ditta in cui lavorava) 2 *(passare a E19)*
- Lavoro a termine (compreso lavoro occasionale e stagionale) 3 *(passare a E19)*
- Malattia, problemi di salute personali 4 *(passare a E19)*
- Maternità, nascita di un figlio 5 *(passare a E19)*
- Per prendersi cura dei figli, di bambini e/o di altre persone non autosufficienti 6 *(passare a E19)*
- Studio o formazione professionale 7 *(passare a E19)*
- Servizio di leva o servizio civile sostitutivo 8 *(passare a E19)*
- Altri motivi familiari (esclusa maternità, cura dei figli o di altre persone) 9 *(passare a E19)*
- Altri motivi 996 *(passare a E19)*

**E15. Qual è il motivo principale per cui ha concluso la sua attività lavorativa?**

- Pensionamento (anzianità o vecchiaia) 1 *(passare a E19)*
- Chiusura o cessazione dell'attività (compreso il passaggio della gestione della ditta ad un altro familiare) 2 *(passare a E19)*
- Lavoro a termine (compreso lavoro occasionale e stagionale) 3 *(passare a E19)*
- Malattia, problemi di salute personali 4 *(passare a E19)*
- Maternità, nascita di un figlio 5 *(passare a E19)*
- Per prendersi cura dei figli, di bambini e/o di altre persone non autosufficienti 6 *(passare a E19)*
- Studio o formazione professionale 7 *(passare a E19)*
- Servizio di leva o servizio civile sostitutivo 8 *(passare a E19)*
- Altri motivi familiari (esclusa maternità, cura dei figli o di altre persone) 9 *(passare a E19)*
- Altri motivi 996 *(passare a E19)*

**E18. Ha goduto di incentivi per andare in pensione prima del raggiungimento dei limiti richiesti per la pensione di anzianità o di vecchiaia?**

**RISERVATO ISTAT**

**E19. Il suo lavoro era a tempo pieno o part-time (a tempo parziale)?**

**RISERVATO ISTAT**

**E20. Il suo lavoro era a termine (lavoro a tempo determinato), oppure non aveva una scadenza (lavoro a tempo indeterminato)?**

**RISERVATO ISTAT**

## SEZIONE F

### Ricerca di lavoro *Per le persone di 15 anni o più*

#### PER GLI OCCUPATI

F1. Lei cerca un altro lavoro?

- Sì 1
- No 2 *(passare a sezione G)*

F2. Sta cercando un nuovo lavoro o un secondo lavoro (da aggiungere a quello attuale)?

- Un nuovo lavoro 1
- Un secondo lavoro (da aggiungere a quello attuale) 2

F3. Qual è il motivo principale per cui cerca un altro lavoro?

- Il lavoro attuale a termine (lavoro a tempo determinato) 1
- Teme di perdere l'attuale lavoro 2
- Considera l'attuale lavoro occasionale 3
- Guadagnare di più 4
- Raggiungere più facilmente il luogo di lavoro 5
- Orario più adatto a prendersi cura dei figli e/o di altri familiari 6
- Orario diverso per altri motivi 7
- Cerca un lavoro più qualificante per le proprie capacità/competenze e con maggiori prospettive di carriera 8
- Cerca un lavoro più adatto alle proprie condizioni di salute 9
- Altri motivi 996

*Se F2=2, cioè cerca un secondo lavoro, non porre il quesito e passare a F5*

F4. Nel nuovo lavoro vorrebbe lavorare più o meno ore rispetto a quelle lavorate attualmente?

- Più ore 1
- Meno ore 2
- Lo stesso numero di ore 3
- Non sa 997

F5. Nelle 4 settimane "DAL... AL" ha fatto qualcosa per cercare lavoro?

- Sì 1
- No 2 *(passare a F29)*

**F6. Quali delle seguenti azioni di ricerca di lavoro ha fatto nelle 4 settimane “DAL.. AL..”:**

*Possibili più risposte: 0=No; 1=Si*

- |   |     |                        |
|---|-----|------------------------|
| F6_01. Ha avuto contatti con un Centro pubblico per l'impiego (ex Ufficio di Collocamento) per cercare lavoro   | 0/1 | <i>(passare a F29)</i> |
| F6_02. Ha sostenuto un colloquio di lavoro, una selezione presso privati  | 0/1 | <i>(passare a F29)</i> |
| F6_03. Ha sostenuto prove scritte e/o orali di un concorso pubblico   | 0/1 | <i>(passare a F29)</i> |
| F6_04. Ha inviato una domanda per partecipare ad un concorso pubblico   | 0/1 | <i>(passare a F29)</i> |
| F6_05. Ha esaminato offerte di lavoro sui giornali  | 0/1 | <i>(passare a F29)</i> |
| F6_06. Ha messo inserzioni sui giornali o ha risposto ad annunci  | 0/1 | <i>(passare a F29)</i> |
| F6_07. Ha fatto domande di lavoro e/o inviato (o consegnato) curriculum a privati   | 0/1 | <i>(passare a F29)</i> |
| F6_08. Si è rivolto a parenti, amici, conoscenti, sindacati   | 0/1 | <i>(passare a F29)</i> |
| F6_09. Ha cercato lavoro su Internet  | 0/1 | <i>(passare a F6A)</i> |
| F6_10. Ha avuto contatti con una agenzia interinale o con una struttura di intermediazione diversa da un Centro pubblico per l'impiego per cercare lavoro | 0/1 | <i>(passare a F29)</i> |
| F6_11. Ha cercato terreni, locali, attrezzature per avviare una attività autonoma   | 0/1 | <i>(passare a F29)</i> |
| F6_12. Ha chiesto permessi, licenze, finanziamenti per avviare una attività autonoma  | 0/1 | <i>(passare a F29)</i> |
| F6_96. Altra azione   | 0/1 | <i>(passare a F29)</i> |

**F6A. Nelle 4 settimane “DAL.. AL..”, ha cercato lavoro su Internet:**

*Possibili più risposte: 0=No; 1=Si*

- |   |     |                        |
|---|-----|------------------------|
| F6A_01. Collegandosi al sito web di un Centro pubblico per l'impiego (ex Ufficio di collocamento) | 0/1 | <i>(passare a F29)</i> |
| F6A_02. Esaminando offerte di lavoro  | 0/1 | <i>(passare a F29)</i> |
| F6A_03. Mettendo inserzioni o rispondendo ad annunci  | 0/1 | <i>(passare a F29)</i> |
| F6A_96. Altro   | 0/1 | <i>(passare a F29)</i> |

**PER I NON OCCUPATI**

*Se SG21>74, cioè l'età è maggiore di 74 anni, non porre il quesito e passare a sezione H*

*Se SG21<75 e ((B1=3 e E1=1,2) oppure E1=3), cioè è permanentemente inabile e ha/non ha avuto precedenti esperienze di lavoro oppure E1=3, porre F7=2, F10=11, F12=2, F15=2, G1=2, G7=3, G9=3 e passare a sezione H*

**F7. Lei cerca un lavoro?**

- |      |                          |
|------|--------------------------|
| • Sì | 1                        |
| • No | 2 <i>(passare a F10)</i> |

**F8. Nelle 4 settimane “DAL... AL...” ha fatto qualcosa per cercare lavoro?**

- |      |                          |
|------|--------------------------|
| • Sì | 1 <i>(passare a F16)</i> |
| • No | 2                        |

**F9. Quanti mesi sono passati dall'ultima volta che ha fatto qualcosa per cercare lavoro?**

- |   |     |
|---|-----|
| • Mesi                                    |     |
| • Meno di un mese                         | 000 |
| • Non ha ancora iniziato a cercare lavoro | 995 |
| • Non sa                                  | 997 |



**F10. Qual è il motivo principale per cui non ha cercato un lavoro nelle 4 settimane “DAL... AL...”**

- Ha già un lavoro che inizierà in futuro 1 *(passare a F43)*
- Studia o segue corsi di formazione professionale 2 *(passare a F12)*
- Malattia, problemi di salute personali 3 *(passare a F12)*
- Per prendersi cura dei figli, di bambini e/o di altre persone non autosufficienti 4
- In attesa di tornare al suo posto di lavoro 5 *(passare a F12)*
- Pensione da lavoro (anzianità o vecchiaia) 7 *(passare a F12)*
- Ritene di non riuscire a trovare lavoro 8 *(passare a F12)*
- Non gli interessa/non ne ha bisogno (anche per motivi di età) 9 *(passare a F12)*
- Sta aspettando gli esiti di passate azioni di ricerca 10 *(passare a F12)*
- Permanentemente inabile al lavoro 11 *(porre F12=2, F15=2 e passare a sez. H)*
- Maternità, nascita di un figlio 12
- Altri motivi familiari (esclusa maternità, cura dei figli o di altre persone) 13 *(passare a F12)*
- Altri motivi 996 *(passare a F12)*
- Non sa 997 *(passare a F12)*

**F10A. Lei non ha cercato lavoro perché nella zona in cui vive i servizi di supporto alla famiglia, compresi quelli a pagamento, sono assenti, inadeguati o troppo costosi? Consideri anche baby-sitter o assistenti a pagamento?**

- Sì, sono assenti/inadeguati i servizi per la cura di bambini 1
- Sì, sono assenti/inadeguati i servizi per la cura di persone anziane, malate, disabili 2
- Sì, entrambi i servizi sono assenti/inadeguati 3
- No, non ha cercato lavoro per altri motivi 4 *(passare a F12)*
- Non sa 997 *(passare a F12)*

*Se  $64 < SG21 < 75$ , cioè l'età è compresa tra 65 e 74 anni, porre F12=2, F15=2 e passare a sezione G*

**F12α. Anche se al momento non sta cercando lavoro, vorrebbe comunque lavorare?**

*Se F7=2, cioè non cerca lavoro*

**F12β. Anche se nelle 4 settimane “DAL... AL...” non ha cercato lavoro, vorrebbe comunque lavorare?**

*Se F7=1 e F8=2, cioè cerca lavoro ma non ha fatto nulla per cercare lavoro nelle 4 settimane precedenti l'ultimo giorno della settimana di riferimento*

- Sì 1
- No 2 *(passare a F15)*

**F13. Se avesse trovato lavoro nella settimana “DA LUNEDÌ... A DOMENICA...”, avrebbe potuto iniziare in quella settimana o entro le due settimane successive?**

- Sì 1 *(passare a sezione G)*
- No 2

<b>F14.</b>	<b>Per quale motivo non potrebbe iniziare un lavoro entro 2 settimane?</b>	
	• Studia o segue corsi di formazione professionale	1 <i>(passare a sezione G)</i>
	• Altri motivi personali	2 <i>(passare a sezione G)</i>
	• Maternità, nascita di un figlio	3 <i>(passare a sezione G)</i>
	• Altri motivi familiari (esclusa la maternità, cura dei figli o di altre persone)	4 <i>(passare a sezione G)</i>
	• Malattia, problemi di salute personali	5 <i>(passare a sezione G)</i>
	• Deve dare un preavviso	6 <i>(passare a sezione G)</i>
	• Deve o vuole concludere il lavoro già iniziato	7 <i>(passare a sezione G)</i>
	• Per prendersi cura dei figli, di bambini e/o di altre persone non autosufficienti	9 <i>(passare a sezione G)</i>
	• Altri motivi	996 <i>(passare a sezione G)</i>
	• Non sa	997 <i>(passare a sezione G)</i>
	• Non risponde	998 <i>(passare a sezione G)</i>
<b>F15.</b>	<b>Ha intenzione di cercare lavoro nei prossimi 12 mesi?</b>	
	• Sì	1 <i>(passare a sezione G)</i>
	• No	2 <i>(passare a sezione G)</i>
	• Non sa	997 <i>(passare a sezione G)</i>
<b>F16.</b>	<b>Nelle 4 settimane “DAL... AL...” Lei ha avuto contatti con un Centro pubblico per l’impiego (ex Ufficio di collocamento) per cercare lavoro?</b>	
	• Sì	1
	• No	2
<b>F17.</b>	<b>Nelle 4 settimane “DAL... AL...” ha sostenuto un colloquio di lavoro, una selezione presso privati?</b>	
	• Sì	1
	• No	2
<b>F18.</b>	<b>Nelle 4 settimane “DAL... AL...” ha sostenuto le prove scritte e/o orali di un concorso pubblico?</b>	
	• Sì	1
	• No	2
<b>F19.</b>	<b>Nelle 4 settimane “DAL... AL...” ha inviato una domanda per partecipare ad un concorso pubblico?</b>	
	• Sì	1
	• No	2
<b>F20.</b>	<b>Nelle 4 settimane “DAL... AL...” ha esaminato offerte di lavoro sui giornali?</b>	
	• Sì	1
	• No	2
<b>F21.</b>	<b>Nelle 4 settimane “DAL... AL...” ha messo inserzioni sui giornali o ha risposto ad annunci?</b>	
	• Sì	1
	• No	2
<b>F22.</b>	<b>Nelle 4 settimane “DAL... AL...” ha fatto domande di lavoro e/o ha inviato (o consegnato) curriculum a privati?</b>	
	• Sì	1
	• No	2

**F23.** Nelle 4 settimane “DAL... AL...” si è rivolto/a a parenti, amici, conoscenti, sindacati per trovare lavoro?

- Sì 1
- No 2 *(passare a F24)*

**F23bis.** Nelle 4 settimane “DAL... AL...” è stato/a segnalato/a a possibili datori di lavoro da amici e/o parenti?

*RISERVATO ISTAT*

**F24.** Nelle 4 settimane “DAL... AL...” ha cercato lavoro su internet?

- Sì 1
- No 2 *(passare a F25)*

**F24A.** Ha cercato lavoro su Internet...?

*Possibili più risposte: 0=No; 1=Si*

**F24\_01.** Collegandosi al sito web di un Centro pubblico per l'impiego (ex Ufficio di collocamento) 0/1 *(passare a F29)*

**F24\_02.** Esaminando offerte di lavoro 0/1 *(passare a F29)*

**F24\_03.** Mettendo inserzioni o rispondendo ad annunci 0/1 *(passare a F29)*

**F24\_06.** Altro 0/1 *(passare a F29)*

**F25.** Nelle 4 settimane “DAL... AL...” ha avuto contatti con una agenzia interinale o con una struttura di intermediazione diversa da un Centro pubblico per l'impiego per cercare lavoro?

- Sì 1
- No 2

**F26.** Nelle 4 settimane “DAL... AL...” ha cercato terreni, locali, attrezzature per avviare una attività autonoma?

- Sì 1
- No 2

**F27.** Nelle 4 settimane “DAL... AL...” ha chiesto permessi, licenze, finanziamenti per avviare una attività autonoma?

- Sì 1
- No 2

**F28.** Nelle 4 settimane “DAL... AL...” ha fatto altre azioni di ricerca di lavoro, non comprese tra quelle precedenti? (esclusa l'attesa di risultati di precedenti azioni di ricerca per concorsi, colloqui di lavoro, etc.)

- Sì 1
- No 2

**PER GLI OCCUPATI E I NON OCCUPATI**

**F29.** Nelle 4 settimane “DAL... AL...” Lei era in attesa di risultati di concorsi pubblici, risposte da aziende, da privati e/o di una chiamata dal Centro per l'impiego?

*Possibili più risposte: 0=No; 1=Si*

F29_01. Sì, in attesa di risultati di concorsi pubblici	0/1
F29_02. Sì, in attesa di risposte da aziende, da privati	0/1
F29_03. Sì, in attesa di una chiamata dal Centro per l'impiego	0/1
F29_04. No	0/1
F29_97. Non sa	0/1

*Se da F16 a F28 sono tutte uguali a 2, cioè non ha effettuato azioni di ricerca nelle 4 settimane precedenti l'ultimo giorno della settimana di riferimento, e F29≠4,997 cioè è in attesa di risultati di precedenti ricerche, passare a F30; altrimenti passare a F31*

**F30.** Lei ha già trovato un lavoro che deve iniziare?

- Sì 1 *(passare a F43)*
- No 2

**F31.** Da quanti mesi sta cercando lavoro?

- Meno di un mese 000 *(se F1≠blank, passare a F33; altrimenti a F32)*
- Mesi *(se F1≠blank, passare a F33; altrimenti a F32)*
- Non sa 997 *(se F1≠blank, passare a F33; altrimenti a F32)*

**F32.** Lei immediatamente prima di iniziare a cercare un lavoro:

- Studiava 1
- Lavorava 3
- Si prendeva cura della casa e/o dei familiari 4
- In altra condizione 5

**F33.** Se avesse trovato lavoro nella settimana “DA LUNEDÌ... A DOMENICA...”, avrebbe potuto iniziare in quella settimana o entro le due settimane successive?

- Sì 1 *(passare a F35)*
- No 2

**F34.** Per quale motivo non avrebbe potuto iniziare a lavorare?

- Studia o segue corsi di formazione professionale 1
- Altri motivi personali 2
- Maternità, nascita di un figlio 3
- Altri motivi familiari (esclusa la maternità, cura dei figli o di altre persone) 4
- Malattia, problemi di salute personali 5
- Deve dare un preavviso 6
- Deve o vuole concludere il lavoro già iniziato 7
- Per prendersi cura dei figli, di bambini e/o di altre persone non autosufficienti 9
- Altri motivi 996
- Non sa 997
- Non risponde 998

**F35. Sta cercando un lavoro in proprio o come dipendente?**

- In proprio 1 *(passare a F40)*
- Dipendente 2
- Senza preferenze 3

**F36. Sta cercando un lavoro a tempo pieno o part-time (a tempo parziale)?**

- Tempo pieno 1
- Part-time (a tempo parziale) 2 *(passare a F38)*
- Senza preferenze 3 *(passare a F39)*

**F37. Se non trovasse un lavoro a tempo pieno accetterebbe un lavoro part-time (a tempo parziale)?**

- Sì 1 *(passare a F39)*
- No 2 *(passare a F39)*

**F38. Se non trovasse un lavoro part-time (a tempo parziale) accetterebbe un lavoro a tempo pieno?**

- Sì 1
- No 2

**F39. Sta cercando un lavoro a termine o a tempo indeterminato (senza una scadenza)?**

- A termine 1 *(passare a F41)*
- A tempo indeterminato 2
- Senza preferenze 3 *(passare a F41)*
- Non sa 997

**F40. Sarebbe disposto/a ad accettare un lavoro a termine (con una specifica durata)?**

- Sì 1
- No 2
- Non sa 997

**F41. Sarebbe disposto/a a lavorare:**

- Soltanto nel comune di residenza 1 *(passare a sezione G)*
- In altro comune raggiungibile giornalmente 2 *(passare a sezione G)*
- Ovunque, in Italia 3 *(passare a sezione G)*
- Ovunque, anche all'estero 4 *(passare a sezione G)*
- Non sa 997 *(passare a sezione G)*

### PER CHI INIZIERÀ UN'ATTIVITÀ IN FUTURO

*Se F9=995, cioè non ha mai iniziato a cercare lavoro, porre F43=995 e passare a F44.*

**F43. Per quanti mesi ha cercato lavoro prima di trovare questo che sta per iniziare?**  
Nel caso di frazione di mese arrotondare per difetto

- Mesi
- Meno di un mese 000
- Non ha fatto azioni di ricerca per trovare il lavoro che sta per iniziare 995
- Non sa 997

**F44. Lei immediatamente prima di iniziare a cercare questo lavoro:**

- Studiava 1
- Lavorava 3
- Si prendeva cura dei figli e/o di altri familiari 4
- In altra condizione 5

**F45. Lei inizierà questo lavoro entro il [DOMENICA+90gg]?**

- Sì 1
- No 2

**F46. Se avesse trovato lavoro nella settimana "DA LUNEDÌ... A DOMENICA...", avrebbe potuto iniziare in quella settimana o entro le 2 settimane successive?**

- Sì 1 *(passare a F48)*
- No 2

**F47. Per quale motivo non avrebbe potuto iniziare a lavorare?**

- Studia o segue corsi di formazione professionale 1
- Altri motivi personali 2
- Maternità, nascita di un figlio 3
- Altri motivi familiari (esclusa la maternità, cura dei figli o di altre persone) 4
- Malattia, problemi di salute personali 5
- Deve dare un preavviso 6
- Deve o vuole concludere il lavoro già iniziato 7
- Per prendersi cura dei figli, di bambini e/o di altre persone non autosufficienti 9
- Altri motivi 996
- Non sa 997
- Non risponde 998

**F48. Il lavoro che sta per iniziare è in proprio o alle dipendenze?**

- In proprio 1 *(passare a F50)*
- Alle dipendenze 2

**F49. Lavorerà a tempo pieno o part-time (a tempo parziale)?**

- Tempo pieno 1
- Part-time (a tempo parziale) 2
- Non sa 997

**F50. Si tratta di un lavoro a termine (con una specifica durata)?**

- Sì 1 *(passare a sezione G)*
- No 2 *(passare a sezione G)*
- Non sa 997 *(passare a sezione G)*

## SEZIONE G

### Servizi per l'Impiego e agenzie per il lavoro *Per le persone di 15-74 anni*

*Se SG21>74, cioè l'età è maggiore di 74 anni, non porre il quesito e passare a sezione H*

**G1.** Lei è mai stato/a in contatto con un Centro pubblico per l'impiego (ex Ufficio pubblico di collocamento)?

- Sì 1
- No 2 *(passare a G7)*
- Non sa 997 *(passare a G7)*

**G2.** Lei si è rivolto/a ad un Centro pubblico per l'Impiego per cercare lavoro, per avvalersi di altri servizi (ad es. consulenza, orientamento al lavoro o formazione professionale) o per entrambi i motivi?

- Cercare lavoro 1
- Avvalersi di altri servizi 2
- Entrambi i motivi 3

**G3.** Quando è stata l'ultima volta che Lei ha avuto contatti con un Centro pubblico per l'Impiego?

- Meno di 1 mese 1
- Da 1 a meno di 4 mesi 2
- Da 4 mesi a meno di 7 mesi 3
- Da 7 mesi a meno di 1 anno 4
- Da 1 a meno di 2 anni 5
- Da 2 a meno di 3 anni 6
- Da 3 o più anni 7 *(passare a G7)*
- Non sa 997

**G4.** Qual è stato il motivo dell'ultimo contatto?

*Possibili più risposte 0=No; 1=Si*

- G4\_01. Iscrizione 0/1
- G4\_02. Confermare lo stato di disoccupazione 0/1
- G4\_03. Verificare l'esistenza di opportunità di lavoro 0/1
- G4\_04. Ha ricevuto un'offerta di lavoro 0/1
- G4\_05. Ha ricevuto un'offerta di partecipazione ad un corso di formazione professionale organizzato e/o riconosciuto dalla Regione 0/1
- G4\_06. Ha ricevuto un'offerta di partecipazione ad un altro tipo di corso di formazione professionale (non della Regione) 0/1
- G4\_07. Compilare un test attitudinale 0/1
- G4\_08. Consulenza o orientamento per trovare lavoro 0/1
- G4\_09. Aggiornare la cartella personale 0/1
- G4\_10. Primo contatto per informazioni 0/1
- G4\_11. Effettuare per la prima volta la dichiarazione di disponibilità al lavoro 0/1
- G4\_12. Rinnovare la dichiarazione di disponibilità al lavoro 0/1
- G4\_13. Ha ricevuto un'offerta di tirocinio 0/1
- G4\_96. Altro 0/1
- G4\_97. Non sa 0/1

**G5.** Nella settimana “DA LUNEDI’ ... A DOMENICA...” ha cercato lavoro presso il Centro per l’impiego, o sempre in quella settimana era ancora valida la sua precedente dichiarazione di disponibilità al lavoro?

- Sì 1
- No 3 *(passare a G7)*
- Non sa 997 *(passare a G7)*

*Se G4\_11=1 o G4\_12=1, cioè l’ultimo contatto è avvenuto per effettuare la prima dichiarazione di disponibilità al lavoro o rinnovare tale dichiarazione, porre G6=G3 e passare G7*

**G6.** Quando ha fatto o rinnovato l’ultima volta la dichiarazione di disponibilità al lavoro?

- Meno di 1 mese 1
- Da 1 a meno di 4 mesi 2
- Da 4 mesi a meno di 7 mesi 3
- Da 7 mesi a meno di 1 anno 4
- Da 1 a meno di 2 anni 5
- Da 2 a meno di 3 anni 6
- Da 3 o più anni 7
- Non sa 997

*Se (E14=1 o E15=1) e F7=2, cioè ha smesso di lavorare perché in pensione e non cerca lavoro, porre G7\_03=1; se F10=11, cioè non cerca lavoro perché è inabile, porre G7\_03=1, G9=3 e passare a sezione H*

**G7.** Negli ultimi 6 mesi ha avuto contatti con una agenzia di lavoro interinale o con una struttura di intermediazione (pubblica o privata) diversa da un Centro pubblico per l’Impiego?

*Possibili più risposte 0=No; 1=Si*

- G7\_01. Sì, con una agenzia di lavoro interinale 0/1
- G7\_02. Sì, con un’altra struttura (pubblica o privata) 0/1
- G7\_03. No 0/1 *(passare a G9)*
- G7\_97. Non sa 0/1 *(passare a G9)*

**G8.** Negli ultimi 6 mesi Lei ha ricevuto un’offerta di lavoro da una di queste strutture?

*Possibili più risposte 0=No; 1=Si*

- G8\_01 Sì, da una agenzia di lavoro interinale 0/1
- G8\_02 Sì, da un’altra struttura (pubblica o privata) 0/1
- G8\_03 No 0/1
- G8\_97 Non sa 0/1

*Se E1=2 o E14=1 o E15=1, cioè non ha mai lavorato o ha smesso di lavorare perché in pensione, porre G9=3 e passare a sezione H; se F10=11, cioè non cerca lavoro perché è inabile, porre G9=3 e passare a sezione H*

**G9.** Nella settimana “DA LUNEDI’ ... A DOMENICA...” aveva il sussidio disoccupazione o l’indennità di mobilità o, pur avendone maturato il diritto, era in attesa di riscuoterlo?

- Sì, sussidio di disoccupazione 1
- Sì, indennità di mobilità 2
- No 3
- Non sa 997
- Non risponde 998



## SEZIONE H

### Istruzione e formazione professionale

*Per le persone di 15 anni o più*

#### ISTRUZIONE E FORMAZIONE NELLE 4 SETTIMANE PRECEDENTI L'ULTIMO GIORNO DELLA SETTIMANA DI RIFERIMENTO

*Se SG21>74, cioè l'età è maggiore di 74 anni, non porre il quesito e passare a H4*

**H1.** Nelle 4 settimane "DAL... AL..." Lei era iscritto/a ad un corso di istruzione scolastico, universitario, accademico (Conservatorio di musica, Accademia di belle arti, ecc)? Inclua anche l'iscrizione ai corsi di istruzione e formazione professionale (IFP, IFTS, ITS)

- Sì 1 *(passare a H2)*
- No 2

*Se SG21>34 oppure SG24B=3,4 oppure (ANNO INDAGINE-SG26>14 e SG26<>blank,997,998) oppure (SG21-SG27>14 e SG27<>blank), cioè se ha 35 anni o più, oppure ha la specializzazione o il dottorato, oppure il titolo di studio più alto è stato conseguito da 15 anni o più, non porre il quesito e passare a H1B.A*

**H1Bα.** Si è iscritto/a ad un corso di istruzione scolastico, universitario, accademico, di istruzione e formazione professionale (IFP, IFTS, ITS), successivamente a "ULTIMO GIORNO SETTIMANA DI RIFERIMENTO"?

*Se TRIMESTRE di RIFERIMENTO=1,2,4*

**H1Bβ.** Si è iscritto/a ad un corso di istruzione scolastico, universitario, accademico, di istruzione e formazione professionale (IFP, IFTS, ITS), successivamente a "ULTIMO GIORNO SETTIMANA DI RIFERIMENTO" o si iscriverà al termine delle vacanze?

*Se TRIMESTRE di RIFERIMENTO=3*

- Sì, iscritto dopo l'ultimo giorno della settimana di riferimento 1
- Sì, si iscriverà al termine delle vacanze 2
- No 4

**H1BA.** Nelle 4 settimane "DAL... AL..." ha partecipato ad un Corso di formazione professionale organizzato e/o riconosciuto (diverso da IFP, IFTS, ITS) dalla regione?

*RICODIFICATO NELLE VARIABILI EDUCST E COURAT*

**H1BAA.** E' di durata uguale o superiore alle 600 ore (almeno 6 mesi) e rilascia una qualifica professionale?

*RICODIFICATO NELLE VARIABILI EDUCST E COURAT*

*Se TRIMESTRE RIFERIMENTO=1,4, passare a H1D;*

*Se TRIMESTRE RIFERIMENTO=2,3 e H1B=4,blank cioè non si è iscritto ad un corso dopo l'ultimo giorno della settimana di riferimento e non si iscriverà al termine delle vacanze, passare a H4, altrimenti passare a H2*

**H1D.** Considerando, invece, i 12 mesi dal "[ULTIMO GIORNO DELLA SETTIMANA DI RIFERIMENTO]-365gg" al "ULTIMO GIORNO DELLA SETTIMANA DI RIFERIMENTO" "NOME" è stato iscritto/a ad un corso di istruzione scolastico, universitario, accademico? Consideri anche l'iscrizione ai corsi di istruzione e formazione professionale (IFP, IFTS, ITS), ai corsi di formazione professionale regionale di durata uguale o superiore alle 600 ore (6 mesi) che rilasciano una qualifica e ai corsi pre-accademici di Conservatorio di musica e Accademia di danza.

- Sì 1 *(se H1B=4,blank passare a H4, altrimenti passare a H2)*
- No 2 *(se H1B=4,blank passare a H4, altrimenti passare a H2)*

**H2α.** A quale corso era iscritto/a?

*Per il programma: se H1=1, cioè era iscritto/a a scuola o all'università nelle ultime 4 settimane ma non successivamente alla settimana di riferimento*

*RICODIFICATO NELLA VARIABILE COISTR*

**H2β.** A quale corso si è iscritto/a successivamente a "ULTIMO GIORNO SETTIMANA DI RIFERIMENTO"?

*Se H1B=1, cioè si è iscritto/a dopo la settimana di riferimento*

*RICODIFICATO NELLA VARIABILE COISTR*

**H2γ. A quale corso ha intenzione di iscriversi?**

*Se H1B=2, cioè si iscriverà al termine delle vacanze*

**RICODIFICATO NELLA VARIABILE COISTR**

**H2A. A quale di questi corsi fa riferimento?**

- |  |                        |
|--|------------------------|
| • Corso di alta formazione artistica, musicale e coreutica di I livello  | 2 _  (passare a H3c)   |
| • Corso di alta formazione artistica, musicale e coreutica di II livello | 3 _  (passare a H3c)   |
| • Corso di Accademia, Conservatorio, ecc. (vecchio ordinamento)          | 1 _  (passare a H3c)   |
| • Corso pre-accademico di Conservatorio o Accademia di danza             | 4 _  (passare a H3c)   |
| • Non sa   | 997 _  (passare a H3c) |

**H2B. A quale di questi corsi corsi fa riferimento?**

- |   |     |
|---|-----|
| • Master universitario di I livello/ Corso accademico di perfezionamento o master di I livello/<br>Corso accademico di specializzazione di I livello    | 1   |
| • Master universitario di II livello/ Corso accademico di perfezionamento o master di II livello/<br>Corso accademico di specializzazione di II livello | 2   |
| • Corso di specializzazione universitaria   | 3   |
| • Non sa  | 997 |

**H3filter. Si tratta di?**

**RISERVATO ISTAT**

*Porre il quesito solo se risulta ancora iscritto al corso di istruzione della precedente intervista e aveva dichiarato il tipo di corso nella precedente intervista.*

**H3. Mi può dire più esattamente a quale corso era iscritto/a o ha intenzione di iscriversi?**

*Codifica a 3 digit in base all'Allegato 4*

- |             |     |
|-------------|-----|
| • Argomento |     |
| • Non sa    | 997 |

*Porre la domanda solo se H1BAA=1, cioè se ha seguito o segue un corso di formazione professionale organizzato dalla regione; altrimenti passare a H4*

**H3A. Per frequentare questo corso è necessario un titolo di studio particolare?**

**RICODIFICATO NELLE VARIABILI EDUCST E COURAT**

**H3B. Il corso di cui mi ha parlato è terminato?**

**RICODIFICATO NELLE VARIABILI EDUCST E COURAT**

Consideriamo ora altre attività formative diverse da quelle di cui abbiamo parlato prima (svolte sia in ambito lavorativo che per ragioni personali) quali ad esempio corsi di aggiornamento o formazione professionale, seminari, conferenze, lezioni private, corsi sportivi, di lingue, di musica o danza (*esclusi i corsi di Conservatorio o Accademia di danza*) di pittura, di cucina, per la patente di guida, nautica, etc. purché supportati da insegnante. Anche corsi a distanza (via computer, ecc).

**H4. Nelle 4 settimane “DAL... AL...” ha partecipato a qualcuna di queste altre attività formative?**

- |                         |  |
|-------------------------|--|
| • Sì, una sola attività | 1 (passare a H5)   |
| • Sì, più attività      | 2 (passare a H5)   |
| • No                    | 3 (se H1BAA=2,997 passare a H5, altrimenti passare a H4H)  |
| • Non sa                | 997 (se H1BAA=2,997 passare a H5,altrimenti passare a H4H) |

**H4H. Considerando, invece, i 12 mesi dal “[ULTIMO GIORNO DELLA SETTIMANA DI RIFERIMENTO]-365gg” al “ULTIMO GIORNO DELLA SETTIMANA DI RIFERIMENTO” ?**

*Possibili più risposte*

- Sì, corsi di formazione/workshop/seminari/conferenze per interesse professionale 1 (passare a H12A)
- Sì, corsi/lezioni private per interesse personale (es. cucina, ceramica, musica, danza, lingue, informatica, fotografia ecc.) 2 (passare a H12A)
- Sì, corsi sportivi con la presenza di un istruttore/maestro 3 (passare a H12A)
- Sì, lezioni private con l'ausilio di un insegnante o di un tutor a pagamento (escluse le lezioni gratuite ricevute da un amico/conoscente o da un collega) 4 (passare a H12A)
- Sì, altro corso/attività formativa 5 (passare a H12A)
- No 6 (passare a H12A)
- Non sa 997 (passare a H12A)

**H5. α. “DAL ... AL ...” complessivamente quante ore ha dedicato a questa/e attività formative/e? Escluda gli spostamenti ed eventuali compiti a casa**

*Per il programma: se H4=1,2 e (H1BAA=1,blank) cioè se nelle 4 settimane ha partecipato ad altre attività formative e ha dichiarato in precedenza (o non gli è stato chiesto) di non aver fatto un corso di formazione professionale regionale di durata inferiore alle 600 ore (6 mesi) o che non rilascia una qualifica.*

**H5. β. “DAL ... AL ...” complessivamente quante ore ha dedicato a queste attività formative? Ora consideri anche il corso di formazione regionale di cui mi ha parlato precedentemente. Escluda gli spostamenti ed eventuali compiti a casa.**

*Per il programma: se H4=1,2 e H1BAA=2,997 cioè se nelle 4 settimane ha partecipato ad altre attività formative ed ha dichiarato in precedenza di aver fatto un corso di formazione professionale regionale di durata inferiore alle 600 ore (6 mesi) o che non rilascia una qualifica.*

**H5. ε. Allora, ritornando al solo corso di formazione professionale regionale di cui mi ha parlato precedentemente, “DAL ... AL ...” complessivamente quante ore ci ha dedicato? Escluda gli spostamenti ed eventuali compiti a casa.**

*Per il programma: se H4=3,997 e H1BAA=2,997 cioè se nelle 4 settimane non ha partecipato ad altre attività formative ed ha dichiarato in precedenza di aver fatto un corso di formazione professionale regionale di durata inferiore alle 600 ore (6 mesi) o che non rilascia una qualifica.*

- Numero di ore
- Non sa 997

*Se H4=3,997 e H1BAA=2,997 cioè se nelle 4 settimane non ha partecipato ad altre attività formative ed ha dichiarato in precedenza di aver fatto un corso di formazione professionale regionale di durata inferiore alle 600 ore (6 mesi) o che non rilascia una qualifica passare a H7;*

**H6. α. Di quale attività formativa si tratta?**

*Per il programma: se H4=1 e (H1BAA=1,blank) cioè se nelle 4 settimane ha partecipato ad una sola attività formativa ed ha dichiarato in precedenza (o non gli è stato chiesto) di non aver fatto un corso di formazione professionale regionale di durata inferiore alle 600 ore (6 mesi) o che non rilascia una qualifica .*

**H6. β. Tra le attività formative che ha seguito qual è la più recente?**

*Se H4=2 e (H1BAA=1,blank) cioè se nelle 4 settimane ha partecipato a più attività formative ed ha dichiarato in precedenza (o non gli è stato chiesto) di non aver fatto un corso di formazione professionale regionale di durata inferiore alle 600 ore (6 mesi) o che non rilascia una qualifica .*

**H6. γ. Tra le attività formative che ha seguito (compreso il corso di formazione regionale) qual è la più recente? Se H4=1,2 e H1BAA=2,997 cioè se nelle 4 settimane ha partecipato ad altre attività formative ed ha dichiarato in precedenza di aver fatto un corso di formazione professionale regionale di durata inferiore alle 600 ore (6 mesi) o che non rilascia una qualifica.**

Corso di formazione professionale

- Corso organizzato e/o riconosciuto dalla regione di durata inferiore alle 600 ore (o 6 mesi) oppure che non rilascia una qualifica professionale 1
- Corso organizzato dall'azienda o ente in cui lavora 2
- Altro corso di formazione professionale 3

Altro tipo di attività formativa

- Seminario, conferenza 4
- Lezioni private, corso individuale 5
- Università della terza età o del tempo libero 6
- Altro tipo di corso (ad es. corso di inglese, di informatica, di musica, etc.) 7

**H7. Qual è l'argomento del corso/attività cui ha partecipato?**

*Codifica a 3 digit in base all'Allegato 4*

- Argomento
- Non sa 997

**H8. Lei ha seguito questo/a corso/attività prevalentemente:**

- Per motivi professionali/di ricerca del lavoro 1
- Per interesse personale 2
- Non sa 997

*Porre il quesito solo se è occupato o se non è occupato e ha concluso il lavoro dopo le 4 settimane precedenti l'ultimo giorno della settimana di riferimento; altrimenti passare a H12A*

**H9. Sempre nelle 4 settimane "DAL ... AL ..." ha seguito questo/a corso/attività durante l'orario di lavoro?**

- Sì, esclusivamente durante l'orario di lavoro 1
- Sì, principalmente durante l'orario di lavoro 2
- No, principalmente fuori dall'orario di lavoro 3
- No, esclusivamente fuori dall'orario di lavoro 4
- In quel periodo non aveva un lavoro 5
- Non sa 997

*Se SG21>40 o c1<>blank, cioè l'intervistato ha più di 40 anni o è occupato, passare a H13*

**H12A. Nelle 4 settimane dal ..... al ..... "NOME" ha svolto uno stage o un tirocinio non retribuito?**  
**RISERVATO ISTAT**

**H12B. Complessivamente, quanto dura questo stage o tirocinio?**  
**RISERVATO ISTAT**

**CORSI REGIONALI**

*Se SG24=1,2, cioè se non ha titolo di studio o ha conseguito la licenza elementare, non porre il quesito e passare a sezione I*

*Se H3B=2,997,blank; cioè se nelle quattro settimane precedenti non ha frequentato un corso di formazione professionale regionale di durata uguale o superiore alle 600 ore (o 6 mesi) e che rilascia una qualifica o lo ha frequentato ma non lo ha ancora terminato;*

**H13α. In passato Lei ha portato a termine un corso di formazione professionale riconosciuto dalla Regione e che ha rilasciato una qualifica professionale?**

*Per il programma: Se H3B=1; cioè se nelle quattro settimane precedenti ha frequentato un corso di formazione professionale regionale di durata uguale o superiore alle 600 ore (o 6 mesi) e che rilascia una qualifica e lo ha anche terminato;*

**H13β. In passato Lei ha portato a termine un altro corso di formazione professionale riconosciuto dalla Regione di livello uguale o superiore a quello di cui mi ha già parlato e che ha rilasciato una qualifica professionale?**

- Sì 1
- No 2 *(passare a sezione I)*
- Non sa 997 *(passare a sezione I)*

**H14. Quanto durava questo corso?**

- Meno di 6 mesi (o di 600 ore) 1 *(passare a sezione I)*
- da 6 mesi (o 600 ore) a meno di 1 anno 2
- da 1 anno a meno di 2 anni 3
- da 2 anni a meno di 3 anni 4
- 3 anni o più 5
- Non sa 997

**H15. Per frequentare questo corso era necessario un titolo di studio particolare?**

- Sì, un diploma di laurea 1
- Sì, un diploma di scuola secondaria di II grado o una qualifica professionale (compresi gli IFP) 2
- Sì, la licenza media 3
- No 4
- Non sa 997

**H16. Qual era l'argomento del corso?**

*Codifica a 3 digit in base all'Allegato 4*

- Argomento
- Non sa 997

**H17. In che anno ha concluso questo corso?**

- Anno *(passare a H19)*
- Non sa 0997

**H18. Si ricorda l'età?**

- Età *(passare a H19)*
- Non sa 997 *(passare a sezione I)*

*Se SG21>34, cioè ha un'età superiore ai 34 anni, passare a sezione I*

**H19. Si ricorda il mese in cui lo ha concluso?**

- Mese *(passare a sezione I)*
- Non sa 997 *(passare a sezione I)*

## SEZIONE I

### Condizione autopercipita attuale e un anno prima e residenza *Per le persone di 15 anni o più*

#### CONDIZIONE ATTUALE

I1. In conclusione, nella settimana “DAL .....AL” come si considerava:

- Occupato 1 *(se F10=7 oppure E14=1 o E15=1 oppure SG21>49 passare a I1bis; altrimenti a I5)*
- Disoccupato alla ricerca di nuova occupazione 2 *(se F10=7 oppure E14=1 o E15=1 oppure (SG21>49 e E1=1) passare a I1bis; altrimenti a I5)*
- In cerca di prima occupazione 3 *(passare a I3)*
- Casalinga/o 4 *(se F10=7 oppure E14=1 o E15=1 oppure (SG21>49 e E1=1) passare a I1bis; altrimenti a I5)*
- Studente 5 *(passare a I3)*
- Ritirato/a dal lavoro 6
- Inabile al lavoro 7 *(se F10=7 oppure E14=1 o E15=1 oppure (SG21>49 e E1=1) passare a I1bis; altrimenti a I5)*
- In altra condizione 9 *(se F10=7 oppure E14=1 o E15=1 oppure (SG21>49 e E1=1) passare a I1bis; altrimenti a I5)*

I1BIS. Lei percepisce una pensione da lavoro (anzianità o vecchiaia)?  
RISERVATO ISTAT

I2. Quanti anni aveva quando ha iniziato a ricevere la pensione?  
RISERVATO ISTAT

I3. Quanti anni di contributi sono stati versati per ottenere la pensione? Consideri anche eventuali periodi riscattati (ad esempio, università, servizio militare)  
RISERVATO ISTAT

#### CONDIZIONE AUTOPERCEPITA UN ANNO PRIMA

I5. A “MESE INDAGINE” del “ANNO PRECEDENTE INDAGINE” Lei era:

- Occupato 1
- Disoccupato alla ricerca di nuova occupazione 2 *(passare a I12)*
- In cerca di prima occupazione 3 *(passare a I12)*
- Casalinga/o 4 *(passare a I12)*
- Studente 5 *(passare a I12)*
- Ritirato dal lavoro 6 *(passare a I12)*
- Inabile al lavoro 7 *(passare a I12)*
- In altra condizione 9 *(passare a I12)*

**I6. Lei svolgeva:**  
**RICODIFICATA anche NELLA VARIABILE DIPINP**

- Un lavoro alle dipendenze 1 *(passare a I9)*
- Un lavoro di:
  - Collaborazione coordinata e continuativa (con o senza progetto) 2 *(passare a I10)*
  - Prestazione d'opera occasionale 3 *(passare a I10)*
- Un lavoro autonomo come:
  - Imprenditore 4 *(passare a I8)*
  - Libero professionista 5 *(passare a I8)*
  - Lavoratore in proprio 6 *(passare a I8)*
  - Coadiuvante nell'azienda di un familiare 7 *(passare a I7α)*
  - Socio di cooperativa 8 *(passare a I7β)*

**I7α. Lei era assunto/a con un contratto di lavoro alle dipendenze?**

- Sì, Contratto di lavoro alle dipendenze 1 *(passare a I9)*
- No 3 *passare a I10)*

**I7β. Lei era assunto/a con un contratto di lavoro alle dipendenze o con contratto di collaborazione coordinata e continuativa?**

- Sì, Contratto di lavoro alle dipendenze 1 *(passare a I9)*
- Sì, Contratto di collaborazione coordinata e continuativa (con o senza progetto) 2 *(passare a I10)*
- No 3 *passare a I10)*

**I8. Lei aveva dei dipendenti? Se l'aiutavano dei familiari o altre persone senza essere pagati non li consideri**

- Sì 1 *(passare a I10)*
- No 2 *(passare a I10)*

**I9. Il suo lavoro era a termine (lavoro a tempo determinato), oppure non aveva una scadenza (lavoro a tempo indeterminato)?**

- A termine (tempo determinato) 1
- A tempo indeterminato (senza una scadenza) 2
- Non sa 997

**ATTIVITÀ ECONOMICA**

**I10α. Cosa faceva l'Ente o l'Azienda presso la quale lavorava? (Indichi i principali beni o servizi prodotti)**

*Se I6=1 o (I6=7,8 e I7=1), cioè è un dipendente*

**RISERVATO ISTAT**

**I10β. Quale era l'attività principale che svolgeva e quali erano i beni e servizi prodotti?**

*Se I6=2,3,4,5,6 o (I6=7,8 e I7=2,3), cioè è un lavoratore autonomo*

**RISERVATO ISTAT**

**I11\_c. Codifica della attività economica**

*Codifica a 4 digit in base all'allegato "Classificazione delle attività economiche"*

**DISPONIBILE NELLA VARIABILE RICOSTRUITA ATE2DP E RICODIFICATA IN CAT12P, CAT5P, CAT3P**

**I11\_f. Codifica della attività economica**

**RISERVATO ISTAT**

## RESIDENZA UN ANNO PRIMA

I12. A “MESE INDAGINE” del “ANNO INDAGINE-1” risiedeva a “COMUNE”?

- Sì 1
- No 2 *(passare a I14)*

I13. E a “MESE INDAGINE” del “ANNO INDAGINE-2” risiedeva a “COMUNE”?

- Sì 1 *(passare a I17)*
- No 2

I14. Dove risiedeva:

*RICODIFICATA NELLA VARIABILE DOVRIS*

I15A. In quale comune?

*RICODIFICATA NELLA VARIABILE REGPRE (In quale regione?)*

*RICODIFICATA NELLA VARIABILE PROPRE (In quale provincia?)*

I16. In quale Stato estero?

*RICODIFICATA NELLA VARIABILE RAPSES*

## LUOGO DI NASCITA DEI GENITORI

I16E. Suo padre è nato in Italia o all'estero?

*RISERVATO ISTAT*

I16FA. In quale provincia?

*RISERVATO ISTAT*

I16F. In quale Stato estero?

*RISERVATO ISTAT*

I16G. Sua madre è nata in Italia o all'estero?

*RISERVATO ISTAT*

I16HA. In quale provincia?

*RISERVATO ISTAT*

I16H. In quale Stato estero?

*RISERVATO ISTAT*

I17. Data di fine dell'intervista individuale

*RISERVATO ISTAT*

I18. Orario di fine dell'intervista individuale

*RISERVATO ISTAT*



## VARIABILI RICOSTRUITE

**ANNO** Anno di riferimento  
 ▪ Anno 0000

**TRIM** Trimestre di riferimento  
 ▪ Primo trimestre 1  
 ▪ Secondo trimestre 2  
 ▪ Terzo trimestre 3  
 ▪ Quarto trimestre 4

**ANNOES** Anno di estrazione della famiglia campione  
*RISERVATO ISTAT*

**RIP5** Ripartizione geografica in 5 classi  
 ▪ Nord ovest 1  
 ▪ Nord est 2  
 ▪ Centro 3  
 ▪ Sud 4  
 ▪ Isole 5

**RIP3** Ripartizione geografica in 3 classi  
 ▪ Nord 1  
 ▪ Centro 2  
 ▪ Mezzogiorno 3

**REG** Regione di residenza  
*Vedere Allegato Regioni*

**PROVCM** Provincia di residenza  
*Vedere Allegato Province/Città metropolitane*

**CODCOM** Comune di residenza  
*RISERVATO ISTAT*

**CODQUA** Codice quartina di appartenenza della famiglia  
*RISERVATO ISTAT*

**CODFAM** Codice famiglia  
*RISERVATO ISTAT*

**INDIV** Codice identificativo dell'individuo all'interno della famiglia  
*RISERVATO ISTAT*

**WAVQUA** Wave di quartina o Gruppo di rotazione \*  
 ▪ Prima intervista 1  
 ▪ Seconda intervista 2  
 ▪ Terza intervista 3  
 ▪ Quarta intervista 4

\* Per un uso corretto di questa variabile vedere lo schema di rotazione sul volume ISTAT (2006) - Metodi e norme, n. 32 - "La rilevazione sulle forze di lavoro: contenuti, metodologie, organizzazione" all'indirizzo [http://www.istat.it/dati/catalogo/20060830\\_00/](http://www.istat.it/dati/catalogo/20060830_00/)

**NASSES** Stato estero di nascita  
*Vedere Allegato Stati Esteri*

**CITTAD** Cittadinanza  
 ▪ Cittadino Italiano 1  
 ▪ Cittadino straniero UE (27 paesi) 2  
 ▪ Cittadino straniero non UE 3

**CITSES** Cittadinanza straniera  
*Vedere Allegato Stati Esteri*

<b>ETAM</b>	<b>Età in anni compiuti (con ricodifiche per MFR)</b>	
	▪ 0-2	00
	▪ 3-5	03
	▪ 6-10	06
	▪ 11-14	11
	▪ 15	15
	▪ 16	16
	▪ -----	-----
	▪ -----	-----
	▪ 73	73
	▪ 74	74
	▪ 75 e +	75
<b>CLETAD</b>	<b>Classi di età decennali</b>	
	▪ 0-14	1
	▪ 15-24	2
	▪ 25-34	3
	▪ 35-44	4
	▪ 45-54	5
	▪ 55-64	6
	▪ 65-74	7
	▪ 75 e +	8
<b>CLETAQ</b>	<b>Classi di età quinquennali</b>	
	▪ 0-14	01
	▪ 15-19	02
	▪ 20-24	03
	▪ 25-29	04
	▪ 30-34	05
	▪ 35-39	06
	▪ 40-44	07
	▪ 45-49	08
	▪ 50-54	09
	▪ 55-59	10
	▪ 60-64	11
	▪ 65-69	12
	▪ 70-74	13
	▪ 75 e +	14
<b>CLETAS</b>	<b>Classi di età quinquennali con disaggregazione dei minori di 14 anni</b>	
	▪ 0-2	01
	▪ 3-5	02
	▪ 6-10	03
	▪ 11-14	04
	▪ 15-19	05
	▪ 20-24	06
	▪ 25-29	07
	▪ 30-34	08
	▪ 35-39	09
	▪ 40-44	10
	▪ 45-49	11
	▪ 50-54	12
	▪ 55-59	13
	▪ 60-64	14
	▪ 65-69	15
	▪ 70-74	16
	▪ 75 e +	17

**TISTUD****Titolo di studio a 10 modalità**

- Nessun titolo 1
- Licenza elementare / Attestato di valutazione finale 2
- Licenza media (dall'anno 2007 denominata "Diploma di Istruzione secondaria di I grado") o avviamento professionale (conseguito non oltre all'anno 1965) 3
- Diploma di qualifica professionale di scuola secondaria superiore (di II grado) di 2-3 anni che non permette l'iscrizione all'Università / Attestato IFP di qualifica professionale triennale (operatore)/ Diploma professionale IFP di tecnico (quarto anno) (dal 2005) 4
- Diploma di maturità / Diploma di istruzione secondaria superiore (di II grado) di 4-5 anni che permette l'iscrizione all'Università/Certificato di specializzazione tecnica superiore IFTS (dal 2000)/ Diploma di tecnico superiore ITS (corsi biennali) (dal 2013) 5
- Diploma di Accademia (Belle Arti, Nazionale di arte drammatica, Nazionale di Danza), Istituto superiore Industrie artistiche, Conservatorio di musica statale, Istituto di Musica Pareggiato 6
- Diploma universitario di due/tre anni, Scuola diretta a fini speciali, Scuola parauniversitaria 7
- Laurea di primo livello (triennale) 8
- Laurea specialistica/magistrale biennale 9
- Laurea di 4-6 anni: laurea del vecchio ordinamento o laurea specialistica/magistrale a ciclo unico 10

**EDULEV****Titolo di studio a 6 modalità**

- Nessun titolo 1
- Licenza elementare 2
- Licenza media 3
- Diploma 2-3 anni 4
- Diploma 4-5 anni 5
- Laurea 6

**COISTR****Corso d'istruzione a 11 modalità**

- Scuola elementare (scuola primaria) 1
- Scuola media (scuola secondaria di primo grado) 2
- Percorsi triennali o IV anno di istruzione e formazione professionale IFP 3
- Scuola secondaria di II grado di 5 anni/ Percorsi di istruzione e formazione tecnica superiore IFTS/ Istituti tecnici superiori ITS 4
- Conservatorio di musica, Istituto Musicale Pareggiato, Accademia di Belle Arti, Accademia di Danza, Accademia di arte drammatica, Istituto Superiore Industrie Artistiche e altri Istituti abilitati a rilasciare titoli di alta formazione artistica e musicale 5
- Corso di Laurea di primo livello (triennale), Corso di Diploma universitario di due/tre anni, Scuola diretta a fini speciali, Scuola parauniversitaria 7
- Corso di Laurea specialistica/magistrale biennale 8
- Corso di Laurea di 4-6 anni: laurea del vecchio ordinamento o laurea specialistica/magistrale a ciclo unico 9
- Corso di specializzazione post-laurea o post-Diploma accademico AFAM (compresi master di 1° e 2° livello) 10
- Dottorato di ricerca o Corso di Diploma accademico di formazione alla ricerca AFAM 11

## Condizione Professionale

<b>COND3</b>	<b>Condizione professionale a 3 modalità</b>	
	▪ Occupati	1
	▪ Persone in cerca	2
	▪ Inattivi	3
<b>COND10</b>	<b>Condizione professionale a 10 modalità</b>	
	▪ Occupati	01
	▪ Persone in cerca, con precedenti esperienze, ex-occupati	02
	▪ Persone in cerca, con precedenti esperienze, ex-inattivi	03
	▪ Persone in cerca, senza precedenti esperienze	04
	▪ Inattivi in età lavorativa, cercano non attivamente ma disponibili	05
	▪ Inattivi in età lavorativa, cercano ma non disponibili	06
	▪ Inattivi in età lavorativa, non cercano ma disponibili	07
	▪ Inattivi in età lavorativa, non cercano e non disponibili (anche militari di leva e inabili al lavoro)	08
	▪ Inattivi in età non lavorativa, meno di 15 anni	09
	▪ Inattivi in età non lavorativa, più di 64 anni	10

## Attività Principale

<b>DIPIND</b>	<b>Dipendenti - Indipendenti attività principale</b>	
	▪ Dipendente	1
	▪ Indipendente	2
<b>DIPAUT</b>	<b>Posizione nella professione attività principale</b>	
	▪ Dipendente	1
	▪ Collaboratore	2
	▪ Autonomo	3
<b>POSPRO</b>	<b>Posizione nella professione dettagliata</b>	
	▪ Dirigente	01
	▪ Quadro	02
	▪ Impiegato	03
	▪ Operaio	04
	▪ Apprendista	05
	▪ Lavoratore presso il proprio domicilio per conto di un'impresa	06
	▪ Imprenditore	07
	▪ Libero professionista	08
	▪ Lavoratore in proprio	09
	▪ Socio di cooperativa	10
	▪ Coadiuvante nell'azienda di un familiare	11
	▪ Collaborazione coordinata e continuativa	12
	▪ Prestazione d'opera occasionale	13
<b>ASSOCC</b>	<b>Assente dal lavoro (classificato come occupato: Si - No)</b>	
	▪ Si	1
	▪ No	2
<b>DETIND</b>	<b>Lavoro a tempo determinato o indeterminato (per i dipendenti)</b>	
	▪ Tempo determinato	1
	▪ Tempo indeterminato	2
<b>PIEPAR</b>	<b>Lavoro a tempo pieno/parziale</b>	
	▪ Tempo pieno	1
	▪ Tempo parziale	2
<b>DURATT</b>	<b>Durata del lavoro attuale (in mesi)</b> (periodo che intercorre tra l'inizio dell'attuale lavoro e la settimana di riferimento)	
	▪ n.d.	999

<b>INIATT</b>	<b>Inizio del lavoro attuale</b>	
	▪ Nelle ultime 13 settimane	001
	▪ Oltre 13 settimane	002
	▪ Non sa	997
<b>ORELAV</b>	<b>Ore complessivamente lavorate</b>	
	▪ n.d.	999
<b>PROF1</b>	<b>Professione attività principale 1 digit</b> <i>Vedere Allegato Professioni a 1 digit</i>	
<b>PROF3</b>	<b>Professione attività principale 3 digit</b> <i>Vedere Allegato Professioni a 3 digit</i>	
<b>PROFM</b>	<b>Professione attività principale 4 digit</b> <i>Vedere Allegato Professioni a 4 digit</i>	
<b>ATE2D</b>	<b>Attività economica principale 2 digit</b> <i>Vedere Allegato ATECO a 2 digit</i>	
<b>CAT12</b>	<b>Ateco 12 classi</b> <i>Vedere Allegato ATECO a 12 classi</i>	
<b>CAT5</b>	<b>Ateco 5 classi</b> <i>Vedere Allegato ATECO a 5 classi</i>	
<b>CAT3</b>	<b>Ateco 3 classi</b> <i>Vedere Allegato ATECO a 3 classi</i>	
<b>REGSPE</b>	<b>Codice regione dove lavora più spesso</b> <i>Vedere Allegato Regioni</i>	
<b>PROSPE</b>	<b>Codice provincia dove lavora più spesso</b> <i>Vedere Allegato Province/Città metropolitane</i>	
<b>REGTRA</b>	<b>Codice regione in cui abitava prima</b> <i>Vedere Allegato Regioni</i>	
<b>PROTRA</b>	<b>Codice provincia in cui abitava prima</b> <i>Vedere Allegato PROVINCE/CITTÀ METROPOLITANE</i>	
<b>LAVSPE</b>	<b>Luogo di lavoro abituale</b>	
	▪ Nel comune di residenza	1
	▪ Altro comune della stessa provincia	2
	▪ Altra provincia nella stessa regione	3
	▪ Altra regione	4
	▪ All'estero	5
<b>LLASES</b>	<b>Luogo di lavoro abituale all'estero (codifica stato estero)</b> <i>Vedere Allegato Stati Esteri</i>	
<b>TRACOM</b>	<b>Trasferimento per lavoro attuale</b>	
	▪ Sì, da altro comune della stessa provincia	001
	▪ Sì, da altra provincia della stessa regione	002
	▪ Sì, da altra regione	003
	▪ Sì, dall'estero	004
	▪ No	005
	▪ Sì, ma poi è tornato nella provincia di residenza	006
	▪ Non sa	997

**RETRIC** Retribuzione netta del mese scorso escluse altre mensilità (tredicesima, quattordicesima, ecc.) e voci accessorie non percepite regolarmente tutti i mesi (premi di produttività annuali, arretrati, indennità per missioni, straordinari non abituali, ecc.)

▪ Fino a 250 euro	250
▪ 260	260
▪ 270	270
▪ -----	-----
▪ -----	-----
▪ -----	-----
▪ 2980	2980
▪ 2990	2990
▪ 3000 euro o più	3000

### Attività Secondaria

**DIPINS** Dipendenti - Indipendenti attività secondaria

▪ Dipendente	1
▪ Indipendente	2

**DIPAUS** Posizione nella professione attività secondaria

▪ Dipendente	1
▪ Collaboratore	2
▪ Autonomo	3

**PROF1S** Professione secondaria 1 digit  
*Vedere Allegato Professioni a 1 digit*

**PROF3S** Professione secondaria 3 digit  
*Vedere Allegato Professioni a 3 digit*

**PROFSM** Professione attività secondaria 4 digit  
*Vedere Allegato Professioni a 4 digit*

**ATE2DS** Attività economica secondaria 2 digit  
*Vedere Allegato ATECO a 2 digit*

**CAT12S** Ateco 12 classi per il secondo lavoro  
*Vedere Allegato ATECO a 12 classi*

**CAT5S** Ateco 5 classi per il secondo lavoro  
*Vedere Allegato ATECO a 5 classi*

**CAT3S** Ateco 3 classi per il secondo lavoro  
*Vedere Allegato ATECO a 3 classi*

### Precedente esperienza di lavoro (per i non occupati)

**ESPLAV** Ha precedenti esperienze

▪ Ha precedenti esperienze lavorative	1
▪ Non ha precedenti esperienze lavorative	2

**DURNOC** Durata della non occupazione (in mesi)  
(periodo che intercorre tra la conclusione della precedente esperienza lavorativa e la settimana di riferimento)

▪ n.d.	999
--------	-----

**DURRIC** Durata della ricerca (in mesi)

▪ n.d.	999
--------	-----

**DURAD** Durata della disoccupazione (in mesi)  
(minimo tra la durata della non occupazione e la durata della ricerca)

▪ n.d.	999
--------	-----

<b>DIPINE</b>	<b>Dipendenti - Indipendenti precedente esperienza di lavoro</b>	
	▪ Dipendente	1
	▪ Indipendente	2
<b>DIPAUE</b>	<b>Posizione nella professione precedente esperienza di lavoro</b>	
	▪ Dipendente	1
	▪ Collaboratore	2
	▪ Autonomo	3
<b>PROF1E</b>	<b>Professione precedente esperienza di lavoro 1 digit</b> <i>Vedere Allegato Professioni a 1 digit</i>	
<b>PROF3E</b>	<b>Professione precedente esperienza di lavoro 3 digit</b> <i>Vedere Allegato Professioni a 3 digit</i>	
<b>PROFEM</b>	<b>Professione precedente esperienza di lavoro 4 digit</b> <i>Vedere Allegato Professioni a 4 digit</i>	
<b>ATE2DE</b>	<b>Attività economica precedente esperienza di lavoro 2 digit</b> <i>Vedere Allegato ATECO a 2 digit</i>	
<b>CAT12E</b>	<b>Ateco 12 classi per la precedente esperienza di lavoro</b> <i>Vedere Allegato ATECO a 12 classi</i>	
<b>CAT5E</b>	<b>Ateco 5 classi per la precedente esperienza di lavoro</b> <i>Vedere Allegato ATECO a 5 classi</i>	
<b>CAT3E</b>	<b>Ateco 3 classi per la precedente esperienza di lavoro</b> <i>Vedere Allegato ATECO a 3 classi</i>	
<b>DIPINA</b>	<b>Dipendenti - Indipendenti assenti</b>	
	▪ Dipendente	1
	▪ Indipendente	2
<b>DIPAUA</b>	<b>Posizione nella professione assenti</b>	
	▪ Dipendente	1
	▪ Collaboratore	2
	▪ Autonomo	3
<b>Condizione professionale e residenza anno precedente</b>		
<b>DIPINP</b>	<b>Dipendenti - Indipendenti anno precedente</b>	
	▪ Dipendente	1
	▪ Indipendente	2
<b>DIPAUP</b>	<b>Posizione nella professione anno precedente</b>	
	▪ Dipendente	1
	▪ Collaboratore	2
	▪ Autonomo	3
<b>ATE2DP</b>	<b>Attività economica anno precedente 2 digit</b> <i>Vedere Allegato ATECO a 2 digit</i>	
<b>CAT12P</b>	<b>Ateco 12 classi anno precedente</b> <i>Vedere Allegato ATECO a 12 classi</i>	
<b>CAT5P</b>	<b>Ateco 5 classi anno precedente</b> <i>Vedere Allegato ATECO a 5 classi</i>	
<b>CAT3P</b>	<b>Ateco 3 classi anno precedente</b> <i>Vedere Allegato ATECO a 3 classi</i>	
<b>REGPRE</b>	<b>Codice regione residenza anno precedente</b>	

**PROPRE Codice provincia residenza anno precedente**

Vedere Allegato Province/Città metropolitane

**DOVRIS Residenza anno precedente**

- In altro comune della stessa provincia 1
- In altra provincia nella stessa regione 2
- In altra regione 3
- All'estero 4

**RAPSES Residenza anno precedente (codifica stato estero)**

Vedere allegato Stati Esteri

**Coefficiente di riporto all'universo****COEF** Coefficiente di riporto all'universo 00000,0**Variabili familiari****STACIM Stato civile**

- Celibe/ nubile 1
- Coniugato/a coabitante col coniuge 2
- Coniugato/a non coabitante col coniuge / separato/a di fatto 3
- Separato/a legalmente 4
- Divorziato/a 5
- Vedovo/a 6

**RELPAM Relazione di parentela**

- Persona di riferimento (PR) 01
- Coniuge di "PR" 02
- Convivente di "PR" 03
- Genitore (coniuge del genitore, convivente del genitore) di "PR" 04
- Genitore (coniuge del genitore, convivente del genitore) del coniuge o del convivente di "PR" (Suocero/a) 05
- Figlio di "PR" nato dall'ultimo matrimonio (o convivenza) 06
- Figlio di "PR" o del coniuge o del convivente nato da precedente matrimonio o convivenza 07
- Coniuge del figlio di "PR" (o del coniuge o convivente di "PR") (Genero/Nuora) 08
- Convivente del figlio di "PR" (o del coniuge o convivente di "PR") 09
- Nipote (= figlio del figlio) di "PR" (o del coniuge o convivente di "PR") 10
- Nipote (= figlio del fratello/sorella) di "PR" (o del coniuge o convivente di "PR") 11
- Fratello/sorella di "PR" 12
- Fratello/sorella del coniuge o convivente di "PR" (Cognato/a) 13
- Coniuge del fratello/sorella di PR (o del coniuge o convivente di "PR") (Cognato/a) 14
- Convivente del fratello/sorella di PR (o del coniuge o convivente di "PR") 15
- Altro parente di PR (o del coniuge o convivente di "PR") 16
- Altra persona convivente non legata da vincoli di parentela 17

**AMATRIM Anno di matrimonio**

- Anno 0000

**MFRFAM Codice famiglia per MFR (ricodificato con metodo casuale)****MFRIND Codice identificativo dell'individuo all'interno della famiglia per MFR (ricodificato con metodo casuale)****NN2N Numero nucleo 2**

- Codice identificativo del nucleo familiare 0

**RPN2M Relazione di parentela nel nucleo 2**

- Persona singole 0
- Capo nucleo 1



▪ Coniuge o convivente del capo nucleo	2
▪ Figlio	3

## TFM

### Tipologia familiare

▪ Persona sola	01
▪ Genitore con figli non celibi o nubili	02
▪ Insieme di parenti	03
▪ Insieme di parenti più altri	04
▪ Insieme di persone non parenti	05
▪ Coppia coniugata senza figli e senza persone isolate	06
▪ Coppia non coniugata senza figli e senza persone isolate	07
▪ Coppia coniugata con figli e senza persone isolate	08
▪ Coppia non coniugata con figli e senza persone isolate	09
▪ Genitore maschio celibe solo con figli e senza persone isolate	10
▪ Genitore maschio coniugato non convivente solo con figli e senza persone isolate	11
▪ Genitore maschio separato o divorziato solo con figli e senza persone isolate	12
▪ Genitore maschio vedovo solo con figli e senza persone isolate	14
▪ Genitore femmina nubile sola con figli e senza persone isolate	15
▪ Genitore femmina coniugata non convivente sola con figli e senza persone isolate	16
▪ Genitore femmina separata o divorziata sola con figli e persone isolate	17
▪ Genitore femmina vedova sola con figli e persone isolate	19
▪ Coppia coniugata senza figli e con persone isolate	20
▪ Coppia non coniugata senza figli e con persone isolate	21
▪ Coppia coniugata con figli e persone isolate	22
▪ Coppia non coniugata con figli e persone isolate	23
▪ Genitore maschio celibe solo con figli e persone isolate	24
▪ Genitore maschio coniugato non convivente solo con figli e persone isolate	25
▪ Genitore maschio separato / divorziato solo con figli e persone isolate	26
▪ Genitore maschio vedovo solo con figli e persone isolate	28
▪ Genitore femmina nubile sola con figli e persone isolate	29
▪ Genitore femmina coniugata non convivente sola con figli e persone isolate	30
▪ Genitore femmina separata / divorziata sola con figli e persone isolate	31
▪ Genitore femmina vedova sola con figli e persone isolate	33
▪ Binucleare con due generazioni e senza altre persone	34
▪ Binucleare di tipo fraterno senza altre persone	35
▪ Binucleare di altro tipo senza altre persone	36
▪ Binucleare con due generazioni e altre persone	37
▪ Binucleare di tipo fraterno con altre persone	38
▪ Binucleare di altro tipo con altre persone	39
▪ Tre o più nuclei senza altre persone	40
▪ Tre o più nuclei con altre persone	41

## TN2M

### Tipo nucleo 2

▪ Persona isolata	0
▪ Coppia con figli	1
▪ Coppia senza figli	2
▪ Monogenitore maschio	3
▪ Monogenitore femmina	4

## Variabili Eurostat

### INCDEC      Monthly (take-home) pay from main job

▪ Decile 1	01
▪ Decile 2	02
▪ Decile 3	03
▪ Decile 4	04
▪ Decile 5	05
▪ Decile 6	06
▪ Decile 7	07
▪ Decile 8	08
▪ Decile 9	09
▪ Decile 10	10
▪ Not applicable	99

### HATLEV      Highest level of education or training successfully completed

▪ No formal education or below ISCED 1	000
▪ ISCED 1	100
▪ ISCED 2 (incl. ISCED 3 programmes of duration less than 2 years)	200
▪ ISCED 3 programme duration of 2 years and more, sequential (i.e. access to next ISCED 3 programme only)	302
▪ ISCED 3 programme duration of 2 years and more, terminal or access to ISCED 4 only	303
▪ ISCED 3 with access to ISCED 5, 6 or 7	304
▪ ISCED 3 programme of duration of 2 years and more, without possible distinction of access to other ISCED levels	300
▪ ISCED 4	400
▪ ISCED 5	500
▪ ISCED 6	600
▪ ISCED 7	700
▪ ISCED 8	800
▪ Not applicable (child less than 15 years)	999

### ISCO3D.      Occupation

*Codifica a 3 digit in base all'allegato "Classificazione delle professioni ISCO88-COM"*

### EDUCST      Student or apprentice in regular education during the last four weeks

▪ Has been a student or an apprentice	1
▪ Person in regular education but on holiday	3
▪ Has not been a student or apprentice	2
▪ Not applicable (child less than 15 years)	9

### COURAT      Did you attend any courses, seminars, conferences or receive private lessons or instruction outside the regular education system (hereafter referred to as taught-learning activities) within the last four weeks?

▪ Yes	1
▪ No	2
▪ Not applicable (child less than 15 years)	9

## ALLEGATI

### **ALLEGATO 4: CODICI DEI TITOLI DI STUDIO PER I QUESITI SG25 E H3**

Se TISTUD=4 codificare SG25 con i seguenti codici :

<b>Codice</b>	<b>Diploma di qualifica professionale di scuola superiore di 2-3 anni che non permette l'iscrizione all'Università</b>
1	Ist. prof. per l'agricoltura
2	Ist. prof. per l'industria e l' artigianato
3	Marinaro
4	Ist. prof. per i servizi commerciali, turistici e pubblicità
5	Ist. prof. per i servizi alberghieri, ristorazione
6	Ist. prof. per i servizi sociali
7	Ist. prof. per programmatori
8	Altro Istituto professionale
9	Scuola magistrale - 3 anni, fino al 1998 (licenza di scuola magistrale)
10	Istituto d'arte - 3 anni (licenza di maestro d'arte)
997	Non sa

Se COISTR=3 codificare H3 con i seguenti codici:

<b>Codice</b>	<b>SG24=13 Attestato di qualifica professionale/Diploma professionale di tecnico (Percorsi triennali/quadriennali di istruzione e formazione (IFP)  Se H2=3 Percorsi triennali/quadriennali di istruzione e formazione professionale (IFP) Corso di scuola secondaria di secondo grado di 3 anni che non permette l'iscrizione all'Università</b>
1	Operatore dell'abbigliamento
2	Operatore delle calzature
3	Operatore delle produzioni chimiche
4	Operatore edile
5	Operatore elettrico
6	Operatore elettronico
7	Operatore grafico Stampa e allestimento
8	Operatore grafico Multimedia
9	Operatore di impianti termoidraulici
10	Operatore delle lavorazioni artistiche
11	Operatore del legno
12	Operatore delle imbarcazioni da diporto
13	Operatore del benessere Estetica
14	Operatore alla riparazione dei veicoli a motore
15	Operatore meccanico / elettrico / elettronico / di impianti termoidraulici
16	Operatore della ristorazione Preparazione pasti
17	Operatore della ristorazione Servizi di sala e bar
18	Operatore ai servizi di promozione e accoglienza Strutture ricettive
19	Operatore ai servizi di promozione e accoglienza Servizi del turismo
20	Operatore amministrativo - segretariale
21	Operatore ai servizi di vendita
22	Operatore dei sistemi e dei servizi logistici
23	Operatore della trasformazione agroalimentare
24	Operatore agricolo Allevamento animali domestici
25	Operatore agricolo Coltivazione
26	Tecnico edile

27	Tecnico elettrico
28	Tecnico elettronico
29	Tecnico grafico
30	Tecnico delle lavorazioni artistiche
31	Tecnico del legno
32	Tecnico riparatore di veicoli a motore
33	Tecnico per la conduzione e la manutenzione di impianti automatizzati
34	Tecnico per l'automazione industriale
35	Tecnico dei trattamenti estetici
36	Tecnico dei servizi di sala e bar
37	Tecnico dei servizi di impresa
38	Tecnico commerciale e delle vendite
39	Tecnico agricolo
40	Tecnico dei servizi di animazione turistico-sportiva e del tempo libero
41	Tecnico dell'abbigliamento
42	Tecnico dell'acconciatura
43	Tecnico di cucina
44	Tecnico di impianti termici
45	Tecnico dei servizi di promozione e accoglienza
46	Tecnico della trasformazione agroalimentare
997	Non sa

Se TISTUD=5 codificare SG25 con i seguenti codici:

<b>Codice</b>	<b>Diploma di maturità / Diploma di istruzione secondaria superiore di 4-5 anni che permette l'iscrizione all'Università</b>
	<b>Istituti professionali/Istituto d'arte</b>
1	Istituto professionale per l' agricoltura
2	Istituto professionale per l' industria e l' artigianato
3	Istituto professionale Marinaro
4	Istituto professionale per i servizi commerciali, turistici e pubblicità
5	Istituto professionale per i servizi alberghieri, ristorazione
6	Istituto professionale per i servizi sociali
7	Istituto professionale per programmatori
8	Altro Istituto professionale (diploma di istituto professionale)
29	Istituto d'arte - 4 anni (diploma d'arte applicata)
30	Istituto d'arte - 5 anni (diploma d'arte applicata)
33	Istituto professionale per il settore industria e artigianato ad indirizzo Produzioni industriali e artigianali (NUOVO DIPLOMA)
34	Istituto professionale per il settore industria e artigianato ad indirizzo Manutenzione e assistenza tecnica (NUOVO DIPLOMA)
35	Istituto professionale per il settore Servizi per l'agricoltura e lo sviluppo rurale (NUOVO DIPLOMA)
36	Istituto professionale per il settore Servizi socio-sanitari (NUOVO DIPLOMA)
37	Istituto professionale per il settore Servizi per l'enogastronomia e l'ospitalità alberghiera (NUOVO DIPLOMA)
38	Istituto professionale per il settore Servizi commerciali (NUOVO DIPLOMA)
997	Non sa

	<b>Istituti tecnici</b>
9	Istituto tecnico agrario
10	Istituto tecnico industriale
11	Istituto tecnico nautico
12	Istituto tecnico aeronautico
13	Istituto tecnico commerciale (ragioneria)
14	Istituto tecnico per geometri
15	Istituto tecnico per il turismo
16	Istituto tecnico per periti d'azienda
17	Istituto tecnico femminile e per attività sociali
18	Istituto tecnico per l'informatica
19	Altro Istituto tecnico (diploma di istituto tecnico)
39	Istituto tecnico per il settore tecnologico ad indirizzo Meccanica, mecatronica ed energia (NUOVO DIPLOMA)
40	Istituto tecnico per il settore tecnologico ad indirizzo Trasporti e logistica (NUOVO DIPLOMA)
41	Istituto tecnico per il settore tecnologico ad indirizzo Elettronica ed elettrotecnica (NUOVO DIPLOMA)
42	Istituto tecnico per il settore tecnologico ad indirizzo Informatica e telecomunicazioni (NUOVO DIPLOMA)
43	Istituto tecnico per il settore tecnologico ad indirizzo Grafica e comunicazione (NUOVO DIPLOMA)
44	Istituto tecnico per il settore tecnologico ad indirizzo Chimica, materiali e biotecnologie (NUOVO DIPLOMA)
45	Istituto tecnico per il settore tecnologico ad indirizzo Sistema moda (NUOVO DIPLOMA)
46	Istituto tecnico per il settore tecnologico ad indirizzo Agraria, agroalimentare e agroindustria (NUOVO DIPLOMA)
47	Istituto tecnico per il settore tecnologico ad indirizzo Costruzioni, ambiente e territorio (NUOVO DIPLOMA)
48	Istituto tecnico per il settore economico ad indirizzo Amministrazione finanziaria e marketing (NUOVO DIPLOMA)
49	Istituto tecnico per il settore economico ad indirizzo Turismo (NUOVO DIPLOMA)
997	Non sa
	<b>Licei / Istituto magistrale</b>
20	Liceo classico
21	Liceo scientifico (vari indirizzi incluso l'indirizzo sportivo)
22	Liceo scientifico-tecnologico
23	Liceo linguistico
24	Liceo artistico - 4 anni
25	Liceo artistico - 5 anni
26	Liceo socio-psico-pedagogico
27	Altro Liceo (diploma di liceo)
28	Istituto magistrale - dal 1999 (diploma di istituto magistrale)
50	Liceo delle scienze umane (NUOVO CORSO)
51	Liceo musicale e coreutico (NUOVO CORSO)
997	Non sa

Se COISTR =4 codificare H3 con i seguenti codici:

Codice	Diploma di maturità / Diploma di istruzione secondaria superiore di 4-5 anni che permette l'iscrizione all'Università
	<b>Istituti professionali</b>
8	Altro Istituto professionale (diploma di istituto professionale)
33	Istituto professionale per il settore industria e artigianato ad indirizzo Produzioni industriali e artigianali
34	Istituto professionale per il settore industria e artigianato ad indirizzo Manutenzione e assistenza tecnica
35	Istituto professionale per il settore Servizi per l'agricoltura e lo sviluppo rurale
36	Istituto professionale per il settore Servizi socio-sanitari
37	Istituto professionale per il settore Servizi per l'enogastronomia e l'ospitalità alberghiera
38	Istituto professionale per il settore Servizi commerciali
997	Non sa
	<b>Istituti tecnici</b>
19	Altro Istituto tecnico (diploma di istituto tecnico)
39	Istituto tecnico per il settore tecnologico ad indirizzo Meccanica, mecatronica ed energia
40	Istituto tecnico per il settore tecnologico ad indirizzo Trasporti e logistica
41	Istituto tecnico per il settore tecnologico ad indirizzo Elettronica ed elettrotecnica
42	Istituto tecnico per il settore tecnologico ad indirizzo Informatica e telecomunicazioni
43	Istituto tecnico per il settore tecnologico ad indirizzo Grafica e comunicazione
44	Istituto tecnico per il settore tecnologico ad indirizzo Chimica, materiali e biotecnologie
45	Istituto tecnico per il settore tecnologico ad indirizzo Sistema moda
46	Istituto tecnico per il settore tecnologico ad indirizzo Agraria, agroalimentare e agroindustria
47	Istituto tecnico per il settore tecnologico ad indirizzo Costruzioni, ambiente e territorio
48	Istituto tecnico per il settore economico ad indirizzo Amministrazione finanziaria e marketing
49	Istituto tecnico per il settore economico ad indirizzo Turismo
997	Non sa
	<b>Licei</b>
20	Liceo classico
21	Liceo scientifico (vari indirizzi incluso l'indirizzo sportivo)
23	Liceo linguistico
25	Liceo artistico
27	Altro Liceo (diploma di liceo)
50	Liceo delle scienze umane
51	Liceo musicale e coreutico
997	Non sa

Se TISTUD=6 e SG24B=5,blank codificare SG25 con i seguenti codici:

Se COISTR=5 codificare H3 con i seguenti codici:

Codice	Diplomi
1	Accademia di belle arti
2	Istituto superiore di industrie artistiche
3	Accademia di arte drammatica
4	Conservatorio musicale
5	Istituto di musica pareggiato
6	Accademia di danza
7	Altri Istituti AFAM (Accademia della Moda; Fondazione Siena Jazz; Istituto d'Arte Applicata e Design (IAAD); Istituto Pantheon Design & Technology; Saint Louis College Music Center; Scuola di musica di Fiesole, Accademia di Costume e Moda; Accademia Italiana di Arte, Moda e Design; Istituto Europeo del Design; Milano Civica Scuola di Musica)
997	Non sa

Se TISTUD =7,8,9,10 oppure TISTUD =6 e SG24B=1,2,3,4 codificare SG25 con i seguenti codici:

Se COISTR =7,8,9,10,11 codificare H3 con i seguenti codici:

Codice	Lauree, Master, Specializzazioni, Dottorati, Diplomi universitari
1	Educazione, formazione, pedagogia, insegnamento
2	Arte, musica, danza, regia, recitazione, comunicazione audiovisiva e multimediale, disegno industriale
3	Lettere, linguistica, storia, filosofia, archeologia, religione, beni culturali
4	Lingue straniere
5	Scienze sociali (sociologia, scienze politiche, antropologia, etnologia), giornalismo, comunicazione. Scienze dell'informazione (comunicazione)
6	Psicologia
7	Scienze archivistiche librerie e dell'informazione (documentaria). Biblioteconomia
8	Economia (aziendale, del commercio, marketing, finanza, bancaria, delle assicurazioni, dell'amministrazione, del turismo), scienze economiche
9	Giurisprudenza, scienze giuridiche, diritto (dell'impresa, delle amministrazioni, ecc), consulente del lavoro
10	Scienze biologiche, ambientali e naturali. Biochimica. Conservazione e gestione della natura, del territorio, della fauna, delle biodiversità. Scienze dell'alimentazione
11	Biotecnologie, farmacologia, chimica farmaceutica
12	Fisica, astronomia
13	Chimica
14	Geologia, geofisica
15	Matematica
16	Statistica
17	Informatica, scienze dell'informazione (informatica)
19	Ingegneria (meccanica chimica, metallurgica, elettrica, elettronica, dell'energia, dei trasporti, gestionale, clinica, biomedica, ecc.). Tecnologia di protezione ambientale
21	Architettura, urbanistica, ingegneria civile
22	Agricoltura, scienze e tecnologie forestali, veterinaria, scienze e tecnologie alimentari. Biotecnologie delle produzioni animali
23	Medicina, odontoiatria, infermieristica, terapia della riabilitazione, fisioterapia, tecnici di laboratorio, di radiologia. Assistenza sanitaria. Biotecnologie mediche, veterinarie e farmaceutiche. Scienze dell'alimentazione e della nutrizione umana
24	Farmacia, Tecniche erboristiche
25	Servizi sociali
26	Scienze del turismo
27	Sport, educazione fisica, attività motorie e sportive
29	Scienze nautiche e aeronautiche
30	Tecniche della prevenzione nell'ambiente e nei luoghi di lavoro

31	Scienze della difesa e della sicurezza
32	Economia, storia economica, economia politica, econometria
997	Non sa

**ALLEGATO: ATTIVITA' ECONOMICA A 3 CLASSI**

Agricoltura	1
Industria	2
Terziario	3

**ALLEGATO: ATTIVITA' ECONOMICA A 5 CLASSI**

Agricoltura	1
Industria in senso stretto	2
Costruzioni	3
Commercio	4
Altre attività	5

**ALLEGATO: ATTIVITA' ECONOMICA A 12 CLASSI**

Agricoltura, silvicoltura e pesca	01
Industria in senso stretto	02
Costruzioni	03
Commercio	04
Alberghi e ristoranti	05
Trasporto e magazzinaggio	06
Servizi di informazione e comunicazione	07
Attività finanziarie e assicurative	08
Attività immobiliari, servizi alle imprese e altre attività professionali e imprenditoriali	09
Amministrazione pubblica e difesa assicurazione sociale obbligatoria	10
Istruzione, sanità ed altri servizi sociali	11
Altri servizi collettivi e personali	12

**ALLEGATO: PROFESSIONE A 1 DIGIT (CP2011)**

LEGISLATORI, IMPRENDITORI E ALTA DIRIGENZA	1
PROFESSIONI INTELLETTUALI, SCIENTIFICHE E DI ELEVATA SPECIALIZZAZIONE	2
PROFESSIONI TECNICHE	3
PROFESSIONI ESECUTIVE NEL LAVORO D'UFFICIO	4
PROFESSIONI QUALIFICATE NELLE ATTIVITA' COMMERCIALI E NEI SERVIZI	5
ARTIGIANI, OPERAI SPECIALIZZATI E AGRICOLTORI	6
CONDUTTORI DI IMPIANTI, OPERAI DI MACCHINARI FISSI E MOBILI E CONDUCENTI DI VEICOLI	7
PROFESSIONI NON QUALIFICATE	8
FORZE ARMATE	9



**ALLEGATO: REGIONI**

<i>Piemonte</i>	<i>01</i>	<i>Marche</i>	<i>11</i>
<i>Valle d'Aosta</i>	<i>02</i>	<i>Lazio</i>	<i>12</i>
<i>Lombardia</i>	<i>03</i>	<i>Abruzzo</i>	<i>13</i>
<i>Trentino Alto Adige</i>	<i>04</i>	<i>Molise</i>	<i>14</i>
<i>Veneto</i>	<i>05</i>	<i>Campania</i>	<i>15</i>
<i>Friuli Venezia Giulia</i>	<i>06</i>	<i>Puglia</i>	<i>16</i>
<i>Liguria</i>	<i>07</i>	<i>Basilicata</i>	<i>17</i>
<i>Emilia Romagna</i>	<i>08</i>	<i>Calabria</i>	<i>18</i>
<i>Toscana</i>	<i>09</i>	<i>Sicilia</i>	<i>19</i>
<i>Umbria</i>	<i>10</i>	<i>Sardegna</i>	<i>20</i>

**ALLEGATO: PROVINCE/CITTA' METROPOLITANE**

VERCELLI	002	ANCONA	042	AGRIGENTO	084
NOVARA	003	MACERATA	043	CALTANISSETTA	085
CUNEO	004	ASCOLI PICENO	044	ENNA	086
ASTI	005	MASSA - CARRARA	045	RAGUSA	088
ALESSANDRIA	006	LUCCA	046	SIRACUSA	089
AOSTA	007	PISTOIA	047	SASSARI	090
IMPERIA	008	LIVORNO	049	NUORO	091
SAVONA	009	PISA	050	PORDENONE	093
LA SPEZIA	011	AREZZO	051	ISERNIA	094
VARESE	012	SIENA	052	ORISTANO	095
COMO	013	GROSSETO	053	BIELLA	096
SONDRIO	014	PERUGIA	054	LECCO	097
BERGAMO	016	TERNI	055	LODI	098
BRESCIA	017	VITERBO	056	RIMINI	099
PAVIA	018	RIETI	057	PRATO	100
CREMONA	019	LATINA	059	CROTONE	101
MANTOVA	020	FROSINONE	060	VIBO VALENTIA	102
BOLZANO	021	CASERTA	061	VERBANO-CUSIO- OSSOLA	103
TRENTO	022	BENEVENTO	062	MONZA E DELLA BRIANZA	108
VERONA	023	AVELLINO	064	FERMO	109
VICENZA	024	SALERNO	065	BARLETTA-ANDRIA- TRANI	110
BELLUNO	025	L'AQUILA	066	SUD SARDEGNA	111
TREVISI	026	TERAMO	067	TORINO	201
PADOVA	028	PESCARA	068	GENOVA	210
ROVIGO	029	CHIETI	069	MILANO	215
UDINE	030	CAMPOBASSO	070	VENEZIA	227
GORIZIA	031	FOGGIA	071	BOLOGNA	237
TRIESTE	032	TARANTO	073	FIRENZE	248
PLACENZA	033	BRINDISI	074	ROMA	258
PARMA	034	LECCE	075	NAPOLI	263
REGGIO NELL'EMILIA	035	POTENZA	076	BARI	272
MODENA	036	MATERA	077	REGGIO DI CALABRIA	280
FERRARA	038	COSENZA	078	PALERMO	282
RAVENNA	039	CATANZARO	079	MESSINA	283
FORLI' - CESENA	040	TRAPANI	081	CATANIA	287
PESARO E URBINO	041			CAGLIARI	292

## ALLEGATO: STATI ESTERI

### **Europa - UE (unione europea)**

203	Austria	427	Guinea Equatoriale
206	Belgio	428	Kenia
209	Bulgaria	429	Lesotho
257	Ceca, Repubblica	430	Liberia
315	Cipro	431	Libia
212	Danimarca	432	Madagascar
247	Estonia	434	Malawi
214	Finlandia	435	Mali
215	Francia	436	Marocco
216	Germania	437	Mauritania
220	Grecia	438	Mauritius
221	Irlanda	969	Mayotte**
248	Lettonia	440	Mozambico
249	Lituania	441	Namibia
226	Lussemburgo	442	Niger
227	Malta	443	Nigeria
232	Paesi Bassi	446	Ruanda
233	Polonia	970	Sant'Elena, isola **
234	Portogallo	448	Sao Tomè e Principe
219	Regno Unito	449	Seycelles
235	Romania	450	Senegal
255	Slovacchia	451	Sierra Leone
251	Slovenia	453	Somalia
239	Spagna	454	Sudafricana, Rep.
240	Svezia	467	Sud Sudan, Repub.
244	Ungheria	455	Sudan
250	Croazia	456	Swaziland

### **Altri paesi europei**

201	Albania	457	Tanzania
202	Andorra	458	Togo
256	Bielorussia	460	Tunisia
252	Bosnia-Erzegovina	461	Uganda
964	Faroe, Isole**	464	Zambia
965	Guernsey**	465	Zimbabwe ( <i>Rhodesia</i> )
966	Gibilterra**		
223	Islanda		
967	Jersey, Isola**		
272	Kosovo		
225	Liechtenstein		
253	Macedonia, ex-Rep. Jugoslavia		
968	Man, Isola**		
254	Moldavia		
229	Monaco		
270	Montenegro		
231	Norvegia		
245	Russa, Federazione		
236	San Marino		
271	Serbia		
246	Stato della Città del Vaticano		
241	Svizzera		
351	Turchia		
243	Ucraina		

### **Africa**

401	Algeria	459	Brasile
402	Angola	973	Caimane, Isole**
406	Benin ( <i>Dahomey</i> )	509	Canada
408	Botswana	606	Cile
409	Burkina Faso ( <i>Alto Volta</i> )	608	Colombia
410	Burundi	513	Costarica
411	Camerun	514	Cuba
413	Capo Verde	515	Dominica
414	Centrafricana, Rep.	516	Dominicana, Rep.
415	Ciad	609	Ecuador
417	Comore	517	El Salvador
418	Congo	974	Falkland, Isole (Malvinas) **
463	Congo, Rep.Dem. ( <i>Zaire</i> )	518	Giamaica
404	Costa d'Avorio	519	Grenada
419	Egitto	988	Groenlandia **
466	Eritrea	523	Guatemala
420	Etiopia	612	Guyana
421	Gabon	524	Haiti
422	Gambia	525	Honduras
423	Ghana	527	Messico
424	Gibuti	975	Montserrat, Isola **
425	Guinea	529	Nicaragua
426	Guinea Bissau	530	Panama

616	Suriname	615	Perù
617	Trinidad e Tobago	986	Porto Rico **
978	Territori francesi meridionali**	976	Saint-Barthélemy, Caraibi**
979	Turks e Caicos, Isole**	534	Saint Kitts e Nevis
618	Uruguay	532	Saint Lucia
980	Vergini Britanniche, Isole**	977	Saint Martin**
619	Venezuela	987	Saint Pierre and Miquelon**
		533	Saint Vincent e Grenadine
		536	Stati Uniti d'America

### **Asia**

301	Afghanistan	336	Laos
302	Arabia Saudita	337	Libano
358	Armenia	340	Malaysia
359	Azerbaijani	339	Maldiva
304	Bahreïn	341	Mongolia
305	Bangladesh	307	Myanmar ( <i>Birmania</i> )
306	Bhutan	342	Nepal
309	Brunei	343	Oman
310	Cambogia	344	Pakistan
314	Cinese, Repubblica Popolare	324	Territori dell'Autonomia Palestinese
319	Corea, Repubblica Popolare (Nord)	345	Qatar
320	Corea, Repubblica (Sud)	346	Singapore
322	Emirati Arabi Uniti	348	Siria
323	Filippine	311	Sri Lanka ( <i>Ceylon</i> )
360	Georgia	362	Tagikistan
326	Giappone	363	Taiwan ( <i>Formosa</i> )
327	Giordania	349	Thailandia
330	India	338	Timor orientale
331	Indonesia	364	Turkmenistan
332	Iran	357	Uzbekistan
333	Iraq	353	Vietnam
334	Israele	354	Yemen
356	Kazakistan		
361	Kirghizistan		
335	Kuwait		
336	Laos		
337	Libano		
340	Malaysia		
339	Maldiva		
341	Mongolia		
307	Myanmar ( <i>Birmania</i> )		
342	Nepal		
343	Oman		
344	Pakistan		
324	Territori dell'Autonomia Palestinese		
345	Qatar		
346	Singapore		
348	Siria		
311	Sri Lanka ( <i>Ceylon</i> )		
362	Tagikistan		
363	Taiwan ( <i>Formosa</i> )		
349	Thailandia		
338	Timor orientale		
364	Turkmenistan		
357	Uzbekistan		
353	Vietnam		
354	Yemen		

### **Oceania**

701	Australia	725	Salomone
703	Fiji	727	Samoa
708	Kiribati	730	Tonga
712	Marshall, Isole	731	Tuvalu
713	Micronesia, Stati Federati	732	Vanuatu
715	Nauru	982	Wallis e Futuna**
984	Nuova Caledonia **	999*	Apolide (da utilizzare solo per la
719	Nuova Zelanda		codifica di SG17 e L0D_(j))
720	Palau		Non utilizzare per la codifica di SG17
721	Papua Nuova Guinea		e L0D_(j))
981	Pitcairn**		
983	Polinesia Francese **		

\*\* Non utilizzare per la codifica di SG17 e L0D\_(j))