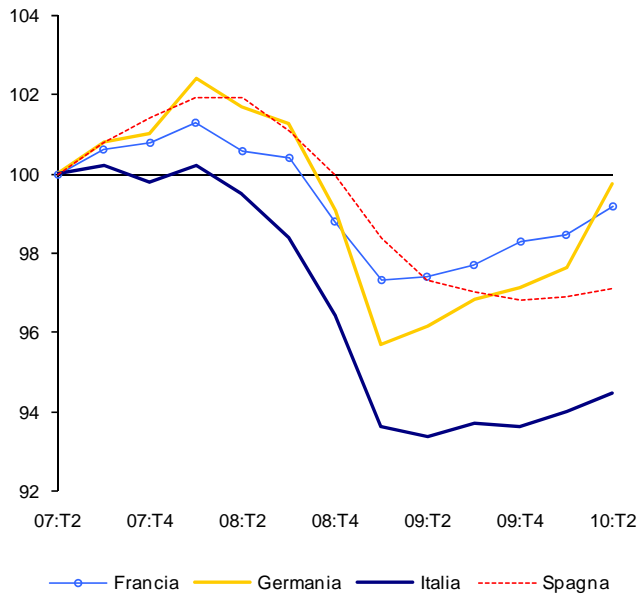


## **Allegato statistico**

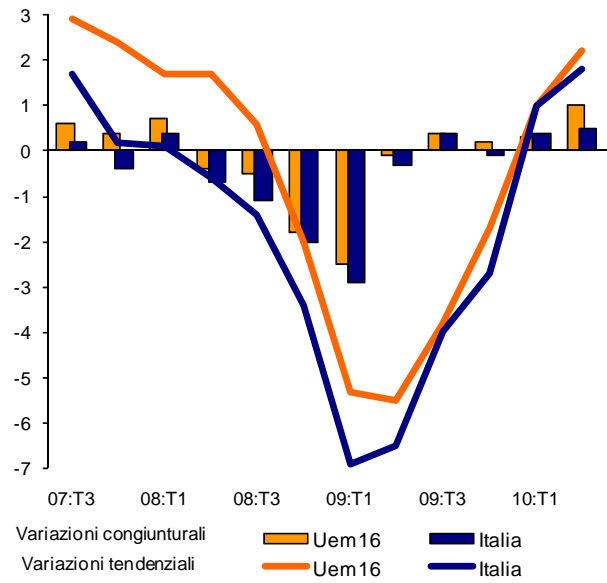
**Audizione del Presidente dell'Istituto nazionale di statistica Enrico Giovannini  
Presso le Commissioni riunite  
"Programmazione economica, bilancio" del Senato e "Bilancio" della Camera  
Roma, 6 ottobre 2010**

**Figura 1 – Andamento del Pil in Italia e nell’Uem**

Maggiori economie dell’Unione: *numeri indice base (T2: 2007=100)*

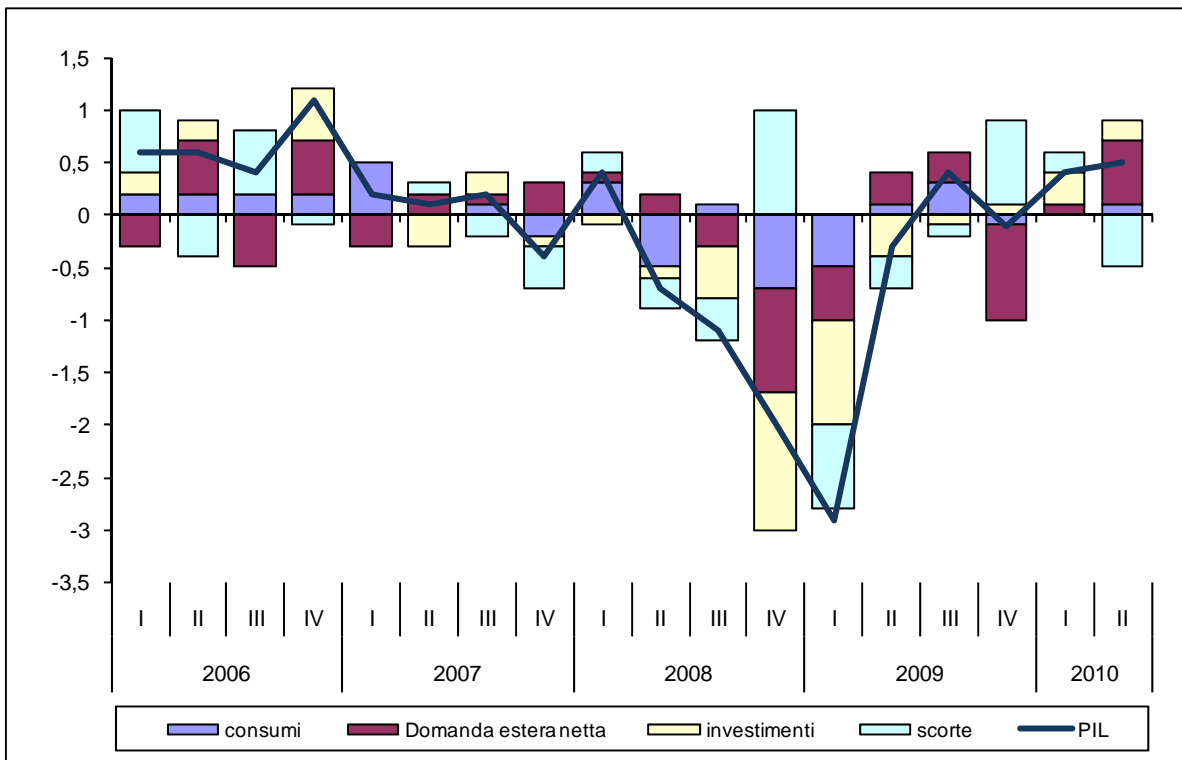


Italia e Uem: *variazioni percentuali congiunturali e tendenziali; T3:2007-T2:2010*



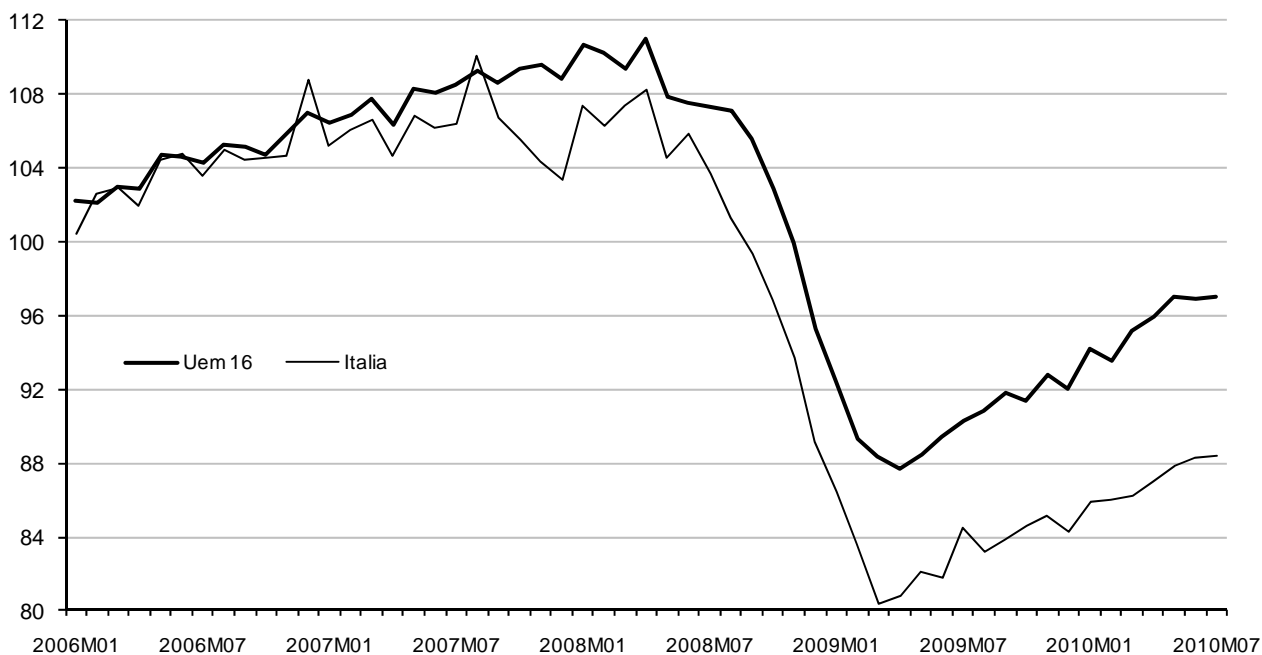
Fonte: Eurostat

**Figura 2 – Contributi delle componenti di domanda alla crescita del Pil in Italia – punti percentuali**



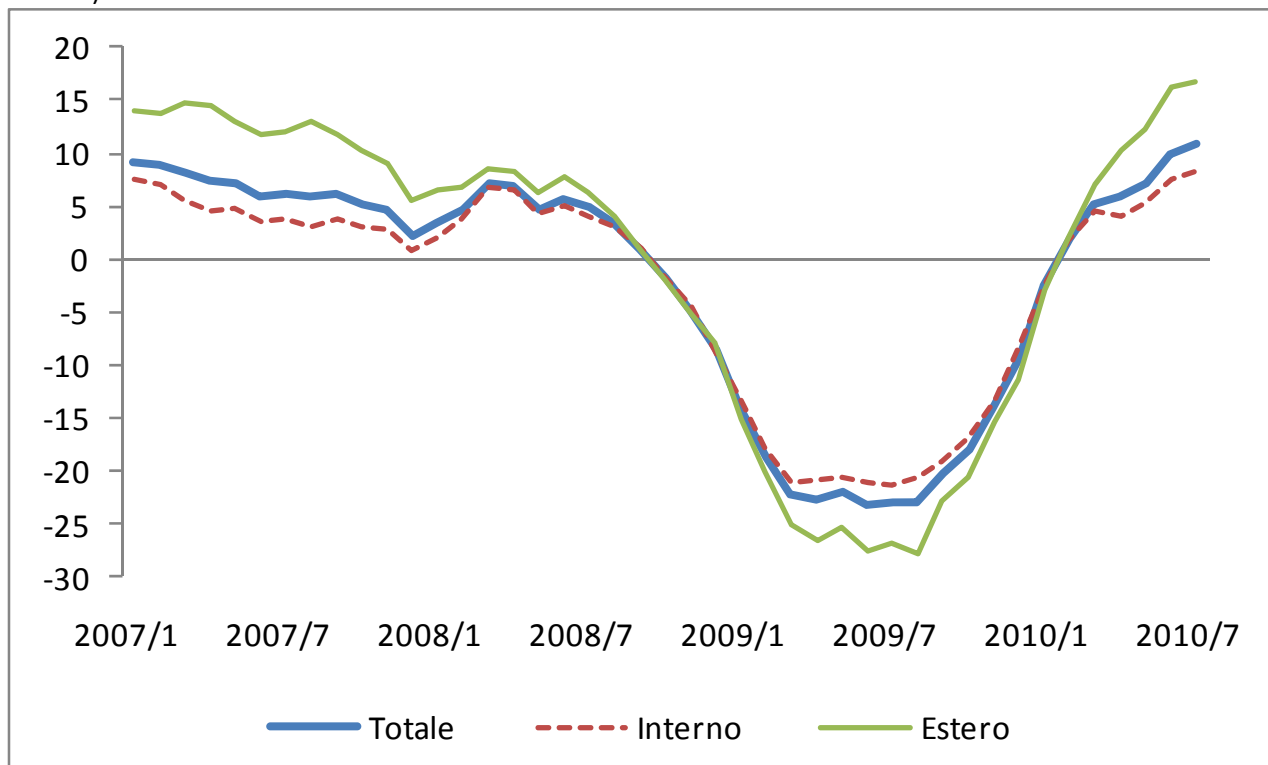
Fonte: Istat, Conti Nazionali

**Figura 3 – Indice della produzione industriale dell'Uem e dell'Italia. Base 2005=100 - Anni 2006-2010**



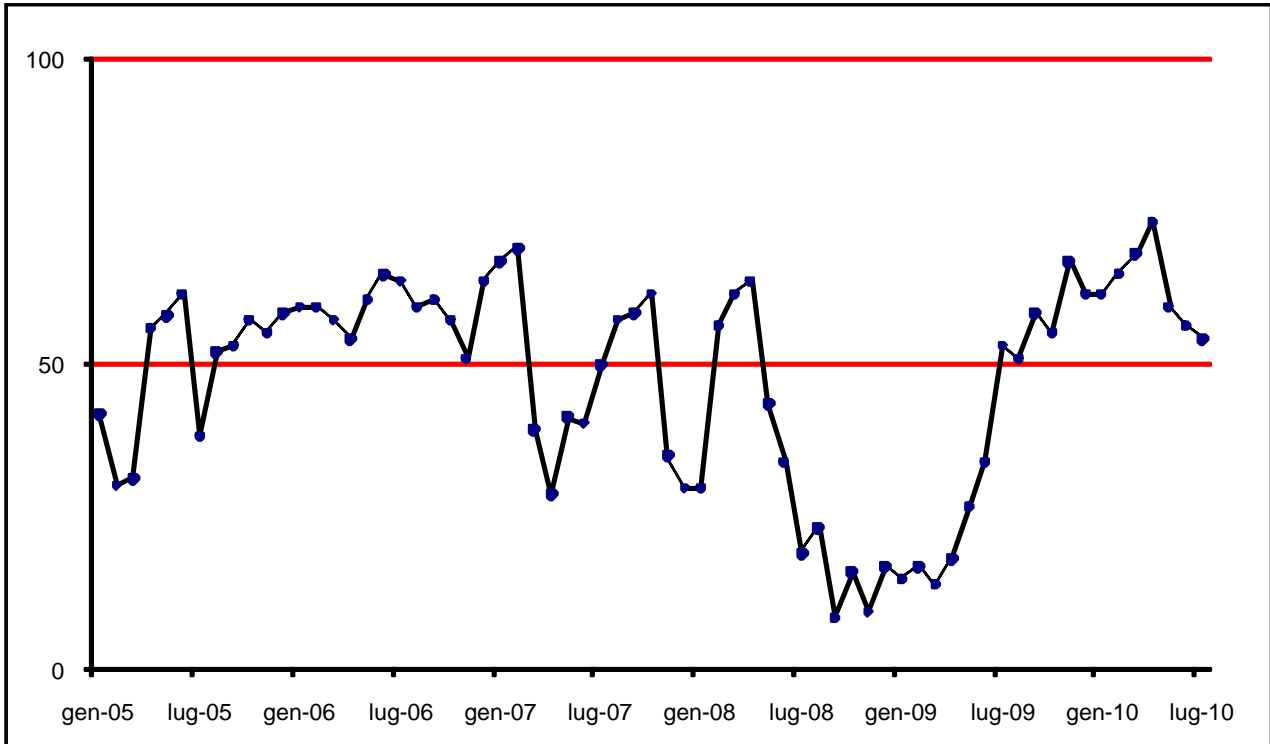
Fonte: Eurostat

**Figura 4 – Indici del fatturato industriale nazionale e estero (variazioni tendenziali su medie mobili a tre termini)**



Fonte: Istat

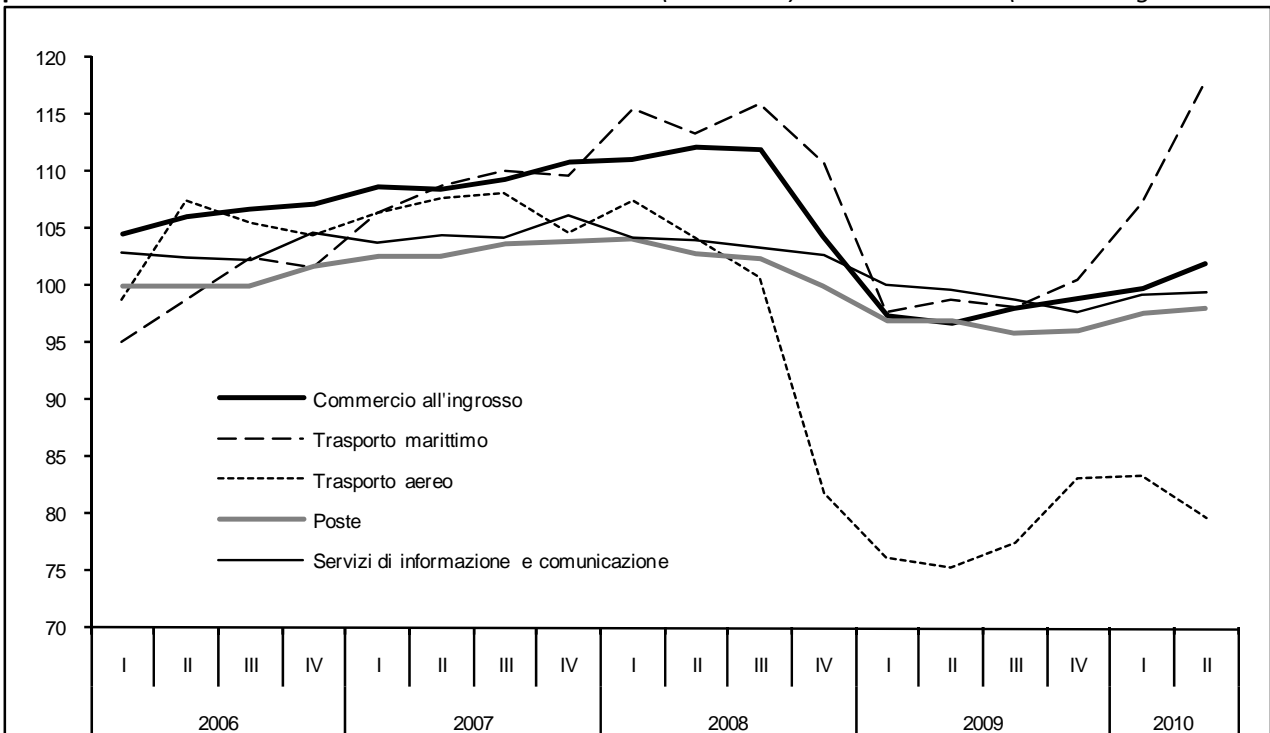
**Figura 5 – Indici di diffusione nel comparto industriale (a) - Anni 2005-2010 (valori percentuali)**



Fonte: elaborazioni Istat su Indagine mensile sulla produzione industriale.

(a) Gli indici di diffusione sono la percentuale in ogni mese del numero di variazioni congiunturali positive, calcolate su trimestri mobili, a livello di gruppo (3° digit) della classificazione Ateco 2007 nel settore industriale.

**Figura 6 – Indici trimestrali del fatturato di commercio all'ingrosso, trasporto marittimo, trasporto aereo, poste e servizi di informazione e comunicazione. Base (2005=100)- Anni 2006-2010 (dati destagionalizzati)**



Fonte: Istat

**Tavola 1 – Composizione delle esportazioni italiane per area e paese (a) - Anni 2000-2009, valori percentuali**

PAESI E AREE	2001	2002	2003	2004	2005	2006	2007	2008	2009	2010 (gen-apr)
<b>EUROPA</b>	<b>44,6</b>	<b>45,8</b>	<b>47,0</b>	<b>46,5</b>	<b>45,1</b>	<b>44,2</b>	<b>44,8</b>	<b>43,9</b>	<b>43,3</b>	<b>41,8</b>
<b>Unione europea</b>	<b>39,9</b>	<b>40,6</b>	<b>41,7</b>	<b>41,1</b>	<b>39,1</b>	<b>38,1</b>	<b>38,5</b>	<b>37,0</b>	<b>37,1</b>	<b>35,3</b>
<i>Uem</i>	<i>31,4</i>	<i>31,9</i>	<i>32,9</i>	<i>32,4</i>	<i>30,6</i>	<i>29,6</i>	<i>30,1</i>	<i>28,8</i>	<i>29,0</i>	<i>27,7</i>
Austria	1,2	1,2	1,3	1,3	1,2	1,1	1,2	1,1	1,1	1,0
Belgio	3,1	3,3	3,3	3,4	3,2	3,1	3,1	3,0	3,0	2,9
Cipro	0,0	0,0	0,0	0,0	0,0	0,0	0,0	0,0	0,0	0,0
Finlandia	0,7	0,7	0,7	0,7	0,6	0,6	0,6	0,6	0,5	0,4
Francia	5,3	5,1	5,2	5,0	4,5	4,1	4,0	3,8	3,9	3,8
Germania	9,3	9,5	9,9	10,0	9,4	9,3	9,5	9,0	9,1	8,5
Grecia	0,2	0,2	0,2	0,2	0,2	0,2	0,2	0,2	0,2	0,1
Irlanda	1,4	1,4	1,2	1,1	1,1	0,9	0,9	0,8	0,9	0,8
Italia	3,9	3,9	4,0	3,9	3,6	3,5	3,6	3,4	3,3	3,1
Lussemburgo	0,2	0,2	0,2	0,2	0,2	0,2	0,2	0,2	0,2	0,1
Malta	0,0	0,0	0,0	0,0	0,0	0,0	0,0	0,0	0,0	0,0
Paesi Bassi	3,8	3,8	3,9	3,9	3,9	3,9	4,0	4,0	4,0	4,1
Portogallo	0,4	0,4	0,4	0,4	0,4	0,4	0,4	0,3	0,4	0,3
Slovacchia	0,2	0,2	0,3	0,3	0,3	0,4	0,4	0,4	0,5	0,4
Slovenia	0,1	0,2	0,2	0,2	0,2	0,2	0,2	0,2	0,2	0,2
Spagna	1,8	1,8	2,1	2,0	1,9	1,8	1,8	1,8	1,8	1,7
Bulgaria	0,1	0,1	0,1	0,1	0,1	0,1	0,1	0,1	0,1	0,1
Ceca, Repubblica	0,5	0,6	0,6	0,7	0,8	0,8	0,9	0,9	0,9	0,9
Danimarca	0,8	0,9	0,9	0,8	0,8	0,8	0,7	0,7	0,8	0,7
Estonia	0,1	0,1	0,1	0,1	0,1	0,1	0,1	0,1	0,1	0,1
Lettonia	0,0	0,0	0,0	0,0	0,0	0,1	0,1	0,1	0,1	0,1
Lituania	0,1	0,1	0,1	0,1	0,1	0,1	0,1	0,1	0,1	0,1
Polonia	0,6	0,6	0,7	0,8	0,9	0,9	1,0	1,1	1,1	1,1
Regno Unito	4,4	4,3	4,1	3,7	3,6	3,5	3,2	2,9	2,9	2,6
Romania	0,2	0,2	0,2	0,3	0,3	0,3	0,3	0,3	0,3	0,3
Svezia	1,3	1,3	1,4	1,3	1,3	1,2	1,2	1,1	1,1	1,0
Ungheria	0,5	0,5	0,6	0,6	0,6	0,6	0,7	0,7	0,7	0,7
<b>Paesi europei non Ue di cui</b>	<b>4,7</b>	<b>5,2</b>	<b>5,3</b>	<b>5,5</b>	<b>6,0</b>	<b>6,1</b>	<b>6,3</b>	<b>6,9</b>	<b>6,2</b>	<b>6,5</b>
Russia	1,3	1,7	1,7	1,8	2,3	2,4	2,5	2,9	2,3	2,6
Svizzera	1,3	1,4	1,4	1,3	1,3	1,2	1,2	1,2	1,3	1,4
Turchia	0,5	0,6	0,6	0,7	0,7	0,7	0,8	0,8	0,8	0,8
<b>AFRICA</b>	<b>2,2</b>	<b>2,2</b>	<b>2,3</b>	<b>2,4</b>	<b>2,7</b>	<b>2,9</b>	<b>2,9</b>	<b>3,3</b>	<b>2,9</b>	<b>3,0</b>
<i>Africa settentrionale</i>	<i>0,8</i>	<i>0,8</i>	<i>0,8</i>	<i>0,9</i>	<i>1,0</i>	<i>1,1</i>	<i>1,1</i>	<i>1,3</i>	<i>1,1</i>	<i>1,1</i>
<i>Altri paesi africani</i>	<i>1,4</i>	<i>1,4</i>	<i>1,5</i>	<i>1,5</i>	<i>1,7</i>	<i>1,8</i>	<i>1,8</i>	<i>2,0</i>	<i>1,8</i>	<i>1,9</i>
<b>AMERICA</b>	<b>21,9</b>	<b>20,2</b>	<b>18,4</b>	<b>17,7</b>	<b>17,8</b>	<b>17,7</b>	<b>17,1</b>	<b>16,8</b>	<b>17,0</b>	<b>17,0</b>
<b>America settentrionale</b>	<b>16,2</b>	<b>14,7</b>	<b>13,2</b>	<b>12,4</b>	<b>12,2</b>	<b>11,9</b>	<b>11,4</b>	<b>11,0</b>	<b>11,1</b>	<b>11,2</b>
Canada	4,3	3,9	3,6	3,5	3,5	3,2	3,0	2,8	2,6	2,8
Stati Uniti	11,9	10,8	9,6	8,9	8,7	8,7	8,4	8,1	8,6	8,5
<b>America centro-meridionale di cui</b>	<b>5,7</b>	<b>5,5</b>	<b>5,2</b>	<b>5,3</b>	<b>5,6</b>	<b>5,8</b>	<b>5,7</b>	<b>5,8</b>	<b>5,9</b>	<b>5,8</b>
Argentina	0,4	0,4	0,4	0,4	0,4	0,4	0,4	0,4	0,5	0,4
Brasile	1,0	0,9	1,0	1,1	1,1	1,2	1,1	1,3	1,2	1,1
Messico	2,6	2,5	2,2	2,1	2,1	2,1	2,0	1,8	1,9	1,9
<b>ASIA (b)</b>	<b>28,0</b>	<b>28,4</b>	<b>29,1</b>	<b>30,2</b>	<b>31,2</b>	<b>32,1</b>	<b>32,1</b>	<b>33,1</b>	<b>33,9</b>	<b>34,9</b>
<b>Medio Oriente</b>	<b>3,8</b>	<b>3,5</b>	<b>3,7</b>	<b>4,2</b>	<b>4,7</b>	<b>5,1</b>	<b>5,0</b>	<b>6,3</b>	<b>5,1</b>	<b>5,4</b>
<b>Asia centrale di cui</b>	<b>1,3</b>	<b>1,3</b>	<b>1,4</b>	<b>1,4</b>	<b>1,6</b>	<b>1,7</b>	<b>1,8</b>	<b>1,8</b>	<b>2,0</b>	<b>2,1</b>
India	0,7	0,8	0,8	0,8	0,9	1,0	1,1	1,1	1,3	1,4
<b>Asia Orientale (b) di cui</b>	<b>24,8</b>	<b>25,6</b>	<b>25,9</b>	<b>26,5</b>	<b>26,8</b>	<b>27,1</b>	<b>27,0</b>	<b>26,4</b>	<b>28,2</b>	<b>29,1</b>
Cina	4,3	5,1	5,8	6,4	7,4	8,1	8,8	8,9	9,7	9,5
Corea del Sud	2,5	2,5	2,6	2,8	2,8	2,7	2,7	2,7	2,9	2,8
Giappone	6,6	6,5	6,3	6,2	5,7	5,4	5,1	4,9	4,7	5,3
Hong Kong	3,1	3,1	3,0	2,8	2,8	2,6	2,5	2,3	2,6	2,5
Singapore	2,0	1,9	2,1	2,2	2,2	2,3	2,2	2,1	2,2	2,4
Taiwan	2,0	2,0	1,9	1,9	1,8	1,8	1,7	1,5	1,4	1,8
Thailandia	1,1	1,1	1,1	1,1	1,1	1,1	1,1	1,1	1,2	1,3
Vietnam	0,2	0,3	0,3	0,3	0,3	0,3	0,3	0,4	0,4	0,4
<b>OCEANIA E ALTRI TERRITORI di cui</b>	<b>1,3</b>	<b>1,3</b>	<b>1,2</b>	<b>1,2</b>	<b>1,3</b>	<b>1,3</b>	<b>1,3</b>	<b>1,4</b>	<b>1,5</b>	<b>1,5</b>
Australia	1,0	1,0	0,9	0,9	1,0	1,0	1,0	1,2	1,2	1,2
Nuova Zelanda	0,2	0,2	0,2	0,2	0,2	0,2	0,2	0,2	0,2	0,2
<b>MONDO</b>	<b>100,0</b>	<b>100,0</b>	<b>100,0</b>	<b>100,0</b>	<b>100,0</b>	<b>100,0</b>	<b>100,0</b>	<b>100,0</b>	<b>100,0</b>	<b>100,0</b>

Fonte: elaborazioni ICE su dati FMI-DOTS e, per Taiwan, Taiwan Directorate General of Customs.

(a) Principali paesi.

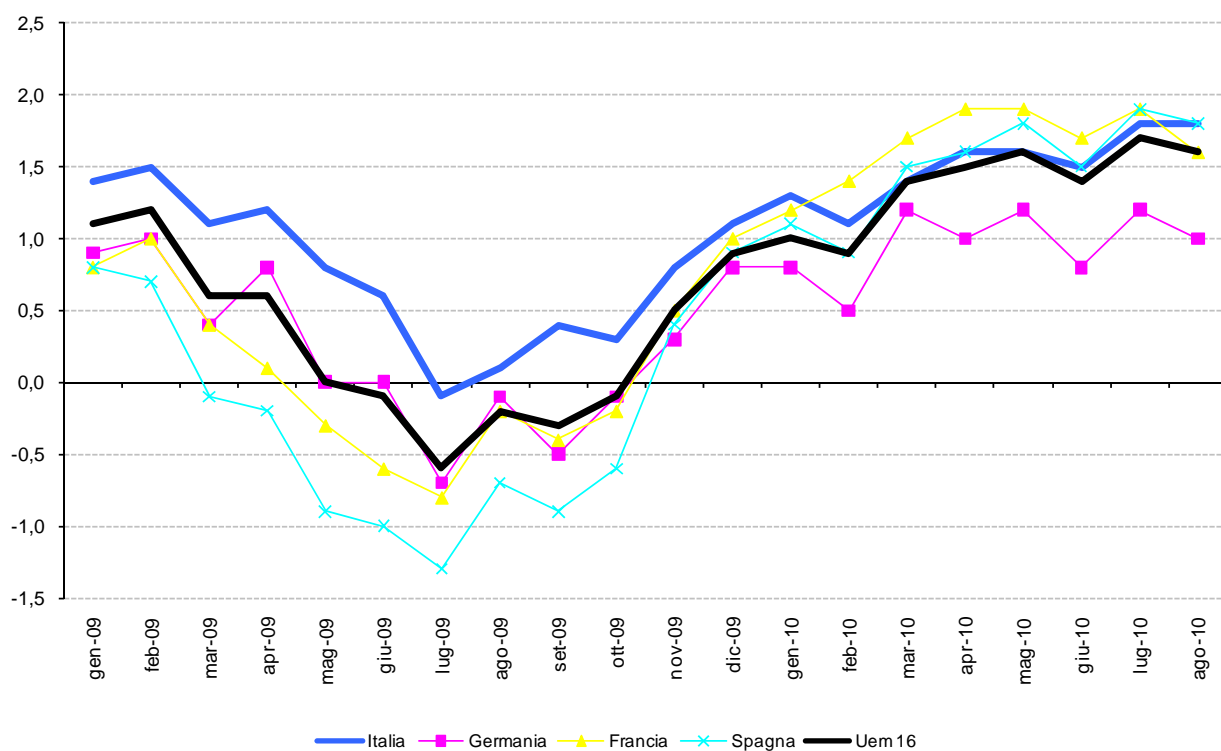
(b) Include Taiwan. Nella banca dati FMI-DOTS (Direction of Trade Statistics) non sono disponibili i dati relativi alle esportazioni e importazioni dichiarate da Taiwan, che sono invece comprese nei flussi relativi al mondo.

**Tavola 2 - Indici dei prezzi al consumo per l'intera collettività nazionale : disaggregazione per tipologia di prodotto.**  
 Anni 2009 - 2010 (Variazioni percentuali rispetto allo stesso periodo dell'anno precedente)

Tipologie di prodotti	pesi 2010	2009	gen-10	feb-10	mar-10	apr-10	mag-10	giu-10	lug-10	ago-10
<b>Beni alimentari, di cui:</b>	172.393	1,8	0,4	0,2	0,1	-0,1	-0,3	-0,2	0,0	0,2
Alimentari lavorati	105.638	2,1	0,4	0,4	0,5	0,4	0,4	0,4	0,5	0,7
Alimentari non lavorati	66.755	1,5	0,4	-0,1	-0,6	-1,1	-1,5	-1,3	-0,9	-0,6
<b>Beni energetici, di cui:</b>	71.027	-8,9	0,8	0,4	2,5	4,9	5,7	2,9	5,3	4,2
Energetici regolamentati	30.070	-1,8	-12,1	-11,9	-11,8	-7,7	-6,6	-6,3	-1,7	-0,9
Energetici non regolamentati	40.957	-13,2	11,6	10,6	14,4	15,0	15,4	9,9	10,6	7,9
<b>Tabacchi</b>	21.901	4,1	5,4	3,8	2,5	2,5	2,5	2,5	2,6	2,8
<b>Altri beni, di cui:</b>	303.680	1,0	0,8	0,9	0,8	0,8	0,6	0,9	1,1	1,1
Beni durevoli	100.427	0,7	0,6	1,0	0,8	0,7	0,8	1,2	1,4	1,9
Beni non durevoli	83.224	1,2	1,3	0,8	0,7	0,8	0,6	0,7	1,0	0,8
Beni semidurevoli	120.029	1,2	0,8	0,7	0,7	0,8	0,7	0,9	0,7	0,9
<b>Beni</b>	569.001	0,0	0,9	0,8	0,8	1,1	1,1	0,8	1,3	1,3
<b>Servizi</b>	430.999	1,9	2,0	1,8	2,1	2,2	1,8	1,8	2,1	1,9
Servizi relativi all'abitazione	65.668	2,9	2,8	2,5	2,7	2,5	2,2	2,2	2,1	2,0
Servizi relativi alle comunicazioni	23.347	1,7	2,0	0,3	0,1	-0,1	-0,2	-0,2	-0,9	-0,9
Servizi ricreativi, culturali e per la cura della persona	164.974	1,4	1,4	1,2	1,4	1,6	1,4	1,4	1,6	1,5
Servizi relativi ai trasporti	81.437	1,9	2,4	2,6	4,1	4,5	3,4	3,6	4,4	4,1
Servizi vari	95.573	2,1	1,9	1,7	1,6	1,5	1,4	1,4	1,4	1,4
<b>Servizi non regolamentati</b>	381.429	1,8	1,7	1,6	2,0	2,1	1,8	1,9	2,0	1,8
<b>Servizi regolamentati</b>	49.570	2,5	3,5	3,0	2,8	2,7	1,9	2,0	2,5	2,6
<b>Indice generale</b>	<b>1.000.000</b>	<b>0,8</b>	<b>1,3</b>	<b>1,2</b>	<b>1,4</b>	<b>1,5</b>	<b>1,4</b>	<b>1,3</b>	<b>1,7</b>	<b>1,6</b>
<b>Componente di fondo</b>	862.218	1,6	1,4	1,3	1,4	1,5	1,3	1,4	1,5	1,5
<b>Indice generale al netto degli energetici</b>	928.973	1,6	1,3	1,2	1,3	1,2	1,1	1,2	1,3	1,4

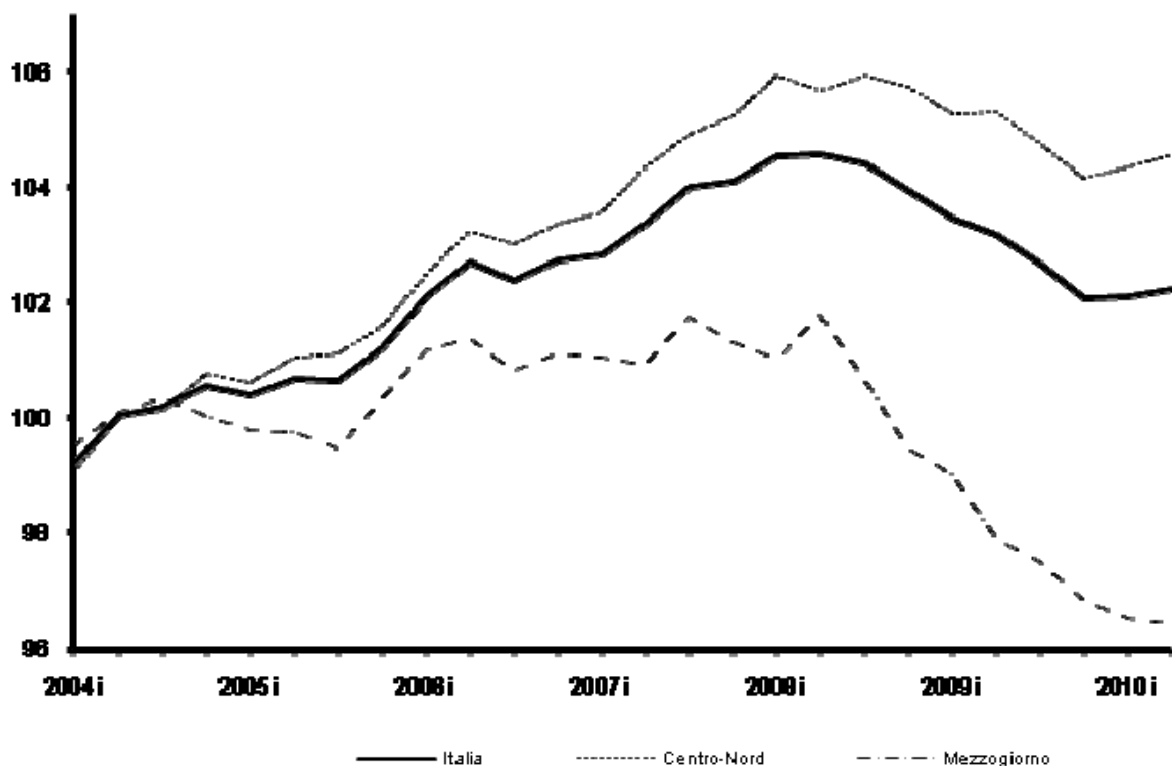
Fonte: Istat

**Figura 7 – Indici armonizzati dei prezzi al consumo nell' Uem e nelle maggiori economie dell'Unione monetaria: variazioni tendenziali**



Fonte: Eurostat

Figura 8 – Occupati per ripartizione geografica: 2004-2010 (dati destagionalizzati; numeri indice: base media 2004=100)



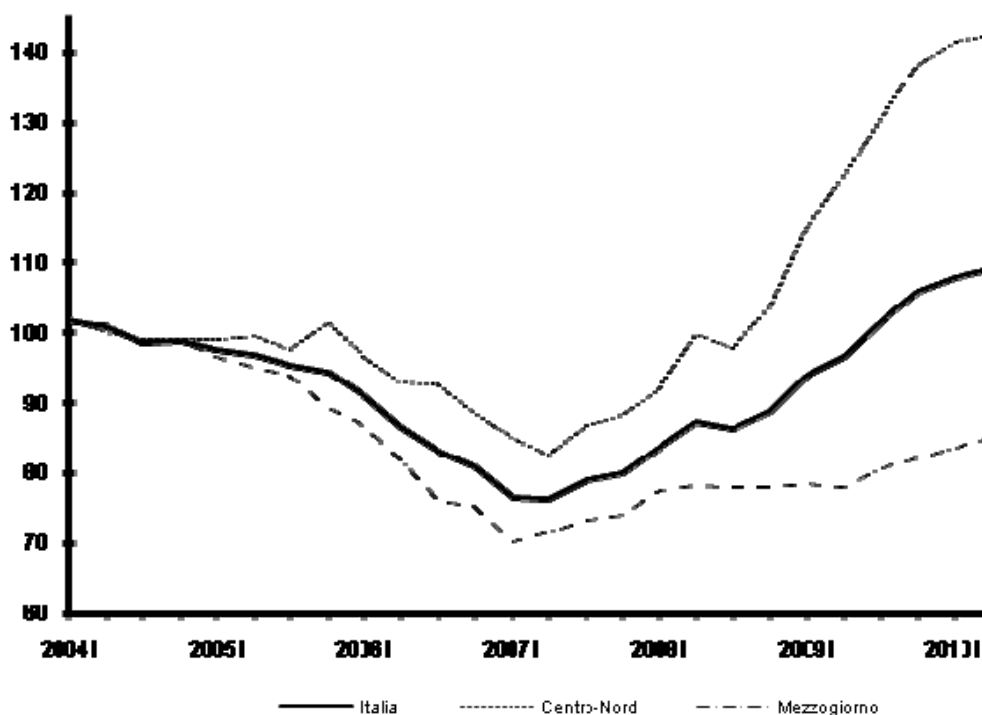
Fonte: Istat

Tavola 3 - Tassi di occupazione 15-64 anni per sesso e ripartizione geografica (valori percentuali)

Ripartizione geografica	2009			2010	
	1° trim.	2° trim.	Media	1° trim.	2° trim.
<b>MASCHI</b>					
Nord	74.6	75.1	74.5	73.8	73.8
<i>Nord-ovest</i>	73.8	74.7	74.1	72.8	72.9
<i>Nord-est</i>	75.7	75.5	75.1	75.3	75.0
Centro	71.4	71.9	72.1	71.1	71.6
Mezzogiorno	58.9	59.6	59.0	57.5	58.3
<b>ITALIA</b>	<b>68.5</b>	<b>69.0</b>	<b>68.6</b>	<b>67.6</b>	<b>68.0</b>
<b>FEMMINE</b>					
Nord	56.7	57.0	56.5	56.1	56.6
<i>Nord-ovest</i>	56.0	56.1	55.9	55.8	56.2
<i>Nord-est</i>	57.6	58.2	57.3	56.4	57.0
Centro	52.3	53.3	52.0	51.5	52.8
Mezzogiorno	30.2	30.7	30.6	29.6	30.5
<b>ITALIA</b>	<b>46.3</b>	<b>46.9</b>	<b>46.4</b>	<b>45.7</b>	<b>46.5</b>
<b>MASCHI E FEMMINE</b>					
Nord	65.7	66.1	65.6	65.0	65.2
<i>Nord-ovest</i>	65.0	65.5	65.1	64.4	64.6
<i>Nord-est</i>	66.7	67.0	66.3	65.9	66.1
Centro	61.7	62.5	61.9	61.2	62.1
Mezzogiorno	44.4	45.0	44.6	43.4	44.3
<b>ITALIA</b>	<b>57.4</b>	<b>57.9</b>	<b>57.5</b>	<b>56.6</b>	<b>57.2</b>

Fonte: Istat

Figura 9 – Persone in cerca di occupazione per ripartizione geografica: 2004-2010 (dati destagionalizzati; numeri indice: base media 2004=100)



Fonte: Istat

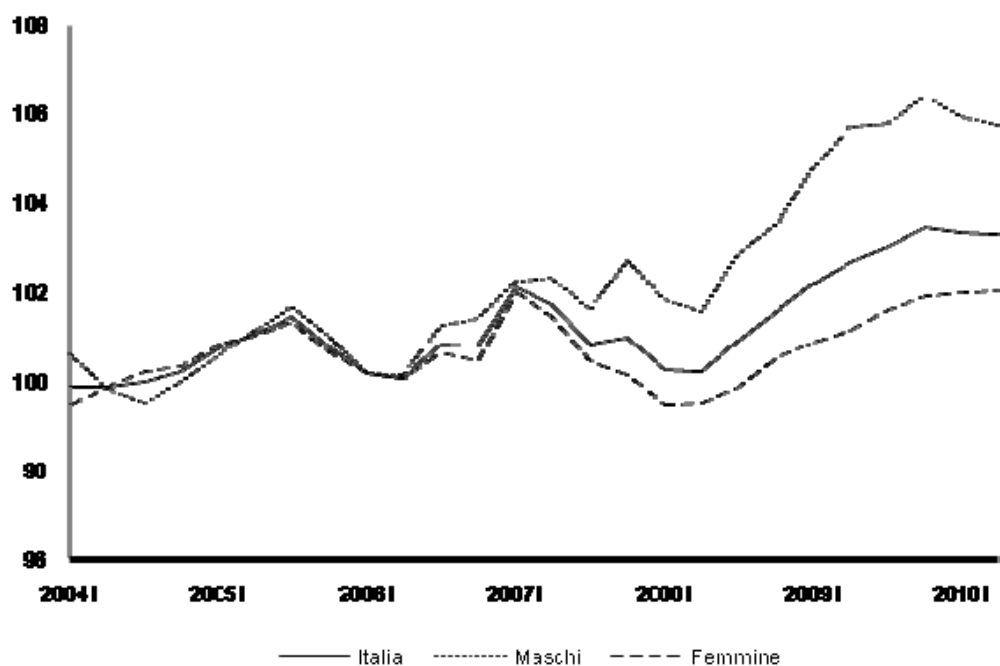
Tavola 4 - Tassi di disoccupazione per sesso e ripartizione geografica (valori percentuali)

Ripartizione geografica	2009			2010	
	1° trim.	2° trim.	Media	1° trim.	2° trim.
<b>MASCHI</b>					
Nord	4.3	4.2	4.5	5.6	5.4
<i>Nord-ovest</i>	4.8	4.6	5.0	6.2	5.9
<i>Nord-est</i>	3.6	3.7	3.8	4.6	4.7
Centro	6.2	5.2	5.7	7.3	6.3
Mezzogiorno	11.2	10.3	10.9	12.5	11.8
<b>ITALIA</b>	<b>6.8</b>	<b>6.3</b>	<b>6.8</b>	<b>8.1</b>	<b>7.6</b>
<b>FEMMINE</b>					
Nord	6.1	6.0	6.4	7.5	6.6
<i>Nord-ovest</i>	6.6	6.3	6.9	7.7	6.7
<i>Nord-est</i>	5.4	5.6	5.8	7.3	6.6
Centro	9.5	8.6	9.2	9.8	8.3
Mezzogiorno	16.8	14.9	15.3	17.6	16.4
<b>ITALIA</b>	<b>9.5</b>	<b>8.8</b>	<b>9.3</b>	<b>10.5</b>	<b>9.4</b>
<b>MASCHI E FEMMINE</b>					
Nord	5.1	5.0	5.3	6.4	5.9
<i>Nord-ovest</i>	5.6	5.4	5.8	6.9	6.2
<i>Nord-est</i>	4.4	4.5	4.7	5.8	5.5
Centro	7.6	6.7	7.2	8.4	7.1
Mezzogiorno	13.2	11.9	12.5	14.3	13.4
<b>ITALIA</b>	<b>7.9</b>	<b>7.3</b>	<b>7.8</b>	<b>9.1</b>	<b>8.3</b>

Fonte: Istat



Figura 10 – Inattivi 15-64 anni per sesso: 2004-2010 (dati destagionalizzati; numeri indice: base media 2004=100)



Fonte: Istat

Tavola 5 – Tasso di inattività 15-64 anni per sesso e ripartizione geografica (valori percentuali)

Ripartizione geografica	2009			2010	
	1° trim.	2° trim.	Media	1° trim.	2° trim.
<b>MASCHI</b>					
Nord	22.0	21.5	21.9	21.7	22.0
<i>Nord-ovest</i>	22.3	21.6	21.9	22.3	22.5
<i>Nord-est</i>	21.5	21.5	21.8	21.0	21.3
Centro	23.8	24.1	23.4	23.2	23.5
Mezzogiorno	33.6	33.5	33.7	34.2	33.7
<b>ITALIA</b>	<b>26.4</b>	<b>26.2</b>	<b>26.3</b>	<b>26.4</b>	<b>26.4</b>
<b>FEMMINE</b>					
Nord	39.7	39.3	39.6	39.3	39.4
<i>Nord-ovest</i>	40.1	40.0	40.0	39.5	39.7
<i>Nord-est</i>	39.1	38.3	39.1	39.1	38.9
Centro	42.2	41.7	42.7	42.8	42.4
Mezzogiorno	63.7	63.9	63.9	64.1	63.5
<b>ITALIA</b>	<b>48.7</b>	<b>48.5</b>	<b>48.9</b>	<b>48.8</b>	<b>48.6</b>
<b>MASCHI E FEMMINE</b>					
Nord	30.7	30.3	30.7	30.5	30.6
<i>Nord-ovest</i>	31.1	30.7	30.9	30.8	31.0
<i>Nord-est</i>	30.2	29.8	30.4	30.0	30.0
Centro	33.1	33.0	33.2	33.1	33.1
Mezzogiorno	48.8	48.8	48.9	49.3	48.8
<b>ITALIA</b>	<b>37.6</b>	<b>37.4</b>	<b>37.6</b>	<b>37.6</b>	<b>37.5</b>

Fonte: Istat

**Tavola 6 – Indicatori trimestrali di finanza pubblica (valori percentuali- Dati cumulati)**

Anno Trimestre	Entrate totali/PIL	Uscite totali/PIL	Uscite totali al netto interessi/PIL	Indebitamento (accreditamento)/PIL	Saldo corrente/PIL	Saldo primario/PIL
I-08	39,8	45,5	40,6	-5,6	-2,8	-0,8
II-08	42,6	46,0	40,9	-3,4	-0,5	1,7
III-08	43,2	46,0	40,8	-2,8	0,3	2,4
IV-08	46,2	48,8	43,7	-2,7	0,8	2,5
I-09	40,0	49,2	44,9	-9,2	-5,9	-4,9
II-09	43,3	49,6	44,8	-6,3	-3,4	-1,5
III-09	43,7	49,1	44,6	-5,5	-2,5	-0,9
IV-09	46,6	51,9	47,3	-5,2	-2,0	-0,6
I-10	39,8	48,6	44,4	-8,8	-6,2	-4,6
II-10	42,3	48,4	43,8	-6,1	-3,7	-1,5

Fonte: Istat

**Tavola 7 - Conto trimestrale delle Amministrazioni pubbliche (variazioni tendenziali percentuali su dati cumulati)**

USCITE											
Anno Trimestre	Redditi da lavoro dipendente	Consumi intermedi	Prestazioni sociali in denaro	Altre uscite correnti	Uscite correnti al netto interessi	Interessi passivi	Totale uscite correnti	Investimenti fissi lordi	Altre uscite in c/capitale	Totale uscite in c/capitale	Totale uscite
I-09	6,5	7,9	5,6	1,6	5,5	-13,5	3,4	17,6	22,2	19,4	4,4
II-09	1,0	9,2	5,2	2,8	4,3	-11,4	2,4	14,9	20,3	17,0	3,4
III-09	2,2	9,2	5,0	4,6	4,8	-14,6	2,5	10,4	19,3	13,9	3,3
IV-09	1,0	7,5	5,1	4,0	4,2	-12,9	2,2	7,0	20,9	12,7	3,0
I-10	-2,9	1,6	2,4	5,9	1,4	-3,5	0,9	-9,5	-37,9	-20,7	-0,7
II-10	-0,4	-2,2	2,4	1,9	0,9	-1,2	0,7	-14,2	-29,6	-20,4	-0,9

ENTRATE											
Anno Trimestre	Imposte dirette	Imposte indirette	Contributi sociali	Altre entrate correnti	Totale entrate correnti	Imposte in c/capitale	Altre entrate in c/capitale	Totale entrate in c/capitale	Totale entrate		
I-09	-4,9	-5,5	0,4	-3,8	-3,4	13,9	72,2	59,3	-3,2		
II-09	-6,0	-6,6	-0,7	0,5	-4,2	2257,3	52,8	474,1	-2,4		
III-09	-6,1	-5,5	-0,5	0,4	-3,8	1840,8	29,7	320,3	-2,3		
IV-09	-7,1	-4,2	-0,4	0,0	-3,8	2409,8	19,7	334,4	-2,0		
I-10	-0,6	0,9	-0,7	1,6	0,1	512,2	-51,9	37,7	0,3		
II-10	-1,3	1,0	0,2	0,2	0,0	-57,7	36,2	-37,5	-0,8		

Fonte: Istat