



Istituto Nazionale di Statistica

## **Rilevazione sulle Forze di Lavoro**



**File Longitudinale  
IV TRIMESTRE 2016 - I TRIMESTRE 2017**

## VARIABILI RELATIVE AL TRIM 4 2016

NOTA BENE: Le variabili che si riferiscono al 4° trimestre 2016 sono identificate con il suffisso \_T0 sul tracciato record e sul file di microdati.

### Scheda generale (SG)

*Per tutte le persone della famiglia*

**SG4. Quante persone vivono abitualmente in questa casa, compreso lei? Escluda eventuali collaboratori domestici o affittuari**

- Numero di componenti

**SG11. Sesso del componente**

- Maschio 1
- Femmina 2

**SG13. Luogo di nascita**

- In Italia 1
- All'estero 2

**SG16. Cittadinanza italiana**

- Sì 1
- No 2

**SG21. Età in anni compiuti nell'ultimo giorno della settimana di riferimento**  
*RICODIFICATA NELLE VARIABILI ETA, CLETAD E CLETAQ*

*Non porre se SG21 <15, cioè la persona ha meno di 15 anni*

**SG24. Qual è il titolo di studio più elevato che Lei ha conseguito? (a 10 modalità)**

- Nessun titolo 1 *(passare a Sezione B)*
- Licenza elementare / Attestato di valutazione finale 2 *(passare a Sezione B)*
- Licenza media (o avviamento professionale)/ Diploma di istruzione secondaria di primo grado 3 *(passare a Sezione B)*
- Diploma di qualifica professionale di scuola superiore di 2-3 anni che non permette l'iscrizione all'Università/Attestato IFP di qualifica professionale (operatore) / Diploma professionale IFP di tecnico (Percorsi triennali-quadriennali di istruzione e formazione) 4 *(passare a Sezione B)*
- Diploma di maturità / Diploma di istruzione secondaria superiore di 4-5 anni che permette l'iscrizione all'Università / Certificato di specializzazione tecnica superiore (IFTS)/ Diploma di tecnico superiore (ITS) 5 *(passare a Sezione B)*
- Diploma di Accademia Belle Arti, Istituto Superiore Industrie Artistiche, Accademia di arte drammatica, Perfezionamento Accademia di Danza, Perfezionamento Conservatorio, Perfezionamento Istituto di Musica Pareggiato, Diploma accademico di alta formazione artistica e musicale 6
- Diploma universitario di due/tre anni, Scuola diretta a fini speciali, Scuola parauniversitaria 7 *(passare a SG24B)*
- Laurea di tre anni di primo livello 8 *(passare a SG24B)*
- Laurea specialistica di due anni di secondo livello 9 *(passare a SG24B)*
- Laurea di quattro anni o più (vecchio ordinamento o laurea specialistica/magistrale a ciclo unico) 10 *(passare a SG24B)*

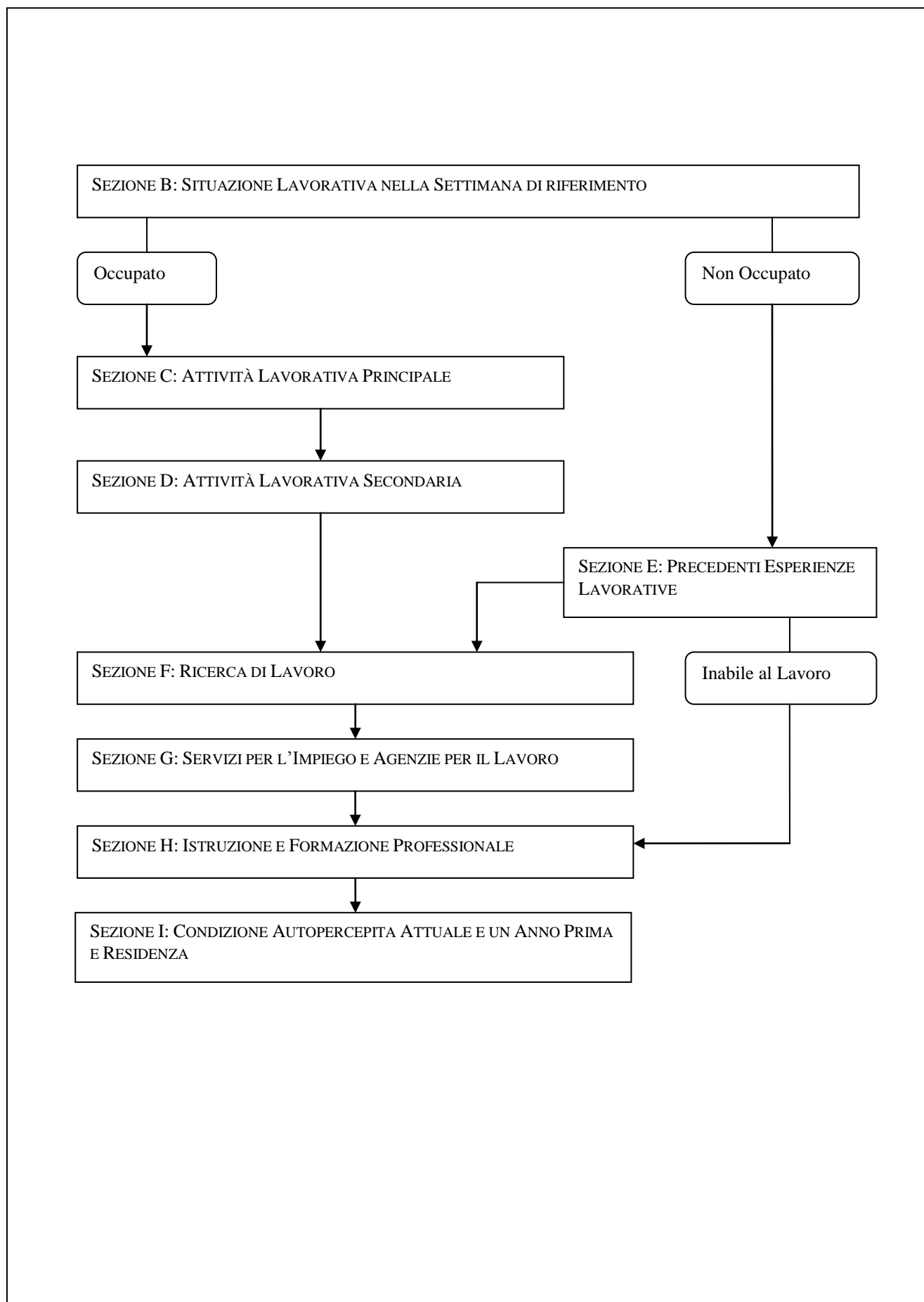
**SG24A. A quale di questi diplomi fa riferimento?**

- |   |                                  |
|---|----------------------------------|
| • Diploma (vecchio ordinamento)   | 1 <i>(passare a Sezione B)</i>   |
| • Diploma accademico di alta formazione artistica, musicale e coreutica di I livello  | 2 <i>(passare a Sezione B)</i>   |
| • Diploma accademico di alta formazione artistica, musicale e coreutica di II livello | 3 <i>(passare a Sezione B)</i>   |
| • Non sa  | 997 <i>(passare a Sezione B)</i> |

**SG24B. Ha conseguito un titolo di studio post-laurea, post-diploma accademico AFAM o dottorato di ricerca?**

- |   |   |
|---|---|
| • Master universitario di I livello/ Diploma accademico di perfezionamento o Master di I livello/<br>Diploma accademico di specializzazione di I livello    | 1 |
| • Master universitario di II livello/ Diploma accademico di perfezionamento o Master di II livello/<br>Diploma accademico di specializzazione di II livello | 2 |
| • Diploma di specializzazione universitaria   | 3 |
| • Dottorato di ricerca/Diploma accademico di formazione alla ricerca AFAM   | 4 |
| • Nessuno di questi   | 5 |

## Questionario individuale: diagramma di flusso



# Questionario individuale

## SEZIONE B

### Situazione lavorativa nella settimana di riferimento

*Per le persone di 15 anni o più*

**B1. “LA SCORSA SETTIMANA”** Lei ha svolto almeno un’ora di lavoro? Consideri il lavoro da cui ha ricavato o ricaverà un guadagno o il lavoro non pagato solo se effettuato abitualmente presso la ditta di un familiare

- Sì 1 *(passare a sezione C)*
- No 2
- Permanentemente inabile al lavoro 3 *(passare a sezione E)*

**B2.** Sempre nella settimana che va “DA LUNEDÌ.... A DOMENICA....” Lei aveva comunque un lavoro che non ha svolto, ad esempio: per un periodo limitato di ridotta attività, per malattia, per vacanza, per cassa integrazione guadagni, etc.?

- Sì 1
- No 2 *(passare a sezione E)*

**B3. Qual è il motivo principale per cui non ha lavorato in quella settimana?**

- Cassa Integrazione Guadagni (CIG ordinaria o straordinaria) 1
- Ridotta attività dell’impresa per motivi economici e/o tecnici (esclusa CIG) 2
- Controversia di lavoro 4
- Maltempo 5 *(passare a sezione C)*
- Malattia, problemi di salute personali, infortunio 6 *(passare a sezione C)*
- Ferie 7 *(passare a sezione C)*
- Festività nella settimana 8 *(passare a sezione C)*
- Orario variabile o flessibile (ad es. riposo compensativo) 9 *(passare a sezione C)*
- Part-time verticale 10
- Studio o formazione non organizzata nell’ambito del proprio lavoro 11
- Assenza obbligatoria per maternità 12 *(passare a sezione C)*
- Assenza facoltativa fino al dodicesimo anno del bambino (congedo parentale) 13
- Motivi familiari (esclusa maternità obbligatoria e congedo parentale) 14
- Mancanza/scarsità di lavoro 15
- Fa un lavoro occasionale 994
- Fa un lavoro stagionale alle dipendenze (ad es. bagnino, raccoglitore di frutta, cameriere in montagna d’inverno, ecc.) 995
- Altro motivo 996

**B4. Lei svolge:**

- Un lavoro alle dipendenze 1 *(passare a sezione C)*
- Un lavoro di:
  - Collaborazione coordinata e continuativa (con o senza progetto) 2) *(passare a sezione C)*
  - Prestazione d'opera occasionale 3 *(passare a sezione C)*
- Un lavoro autonomo come:
  - Imprenditore 4 *(passare a sezione C)*
  - Libero professionista 5 *(passare a sezione C)*
  - Lavoratore in proprio 6 *(passare a sezione C)*
  - Coadiuvante nell'azienda di un familiare 7 *(passare a sezione B4A $\alpha$ )*
  - Socio di cooperativa 8 *(passare a sezione B4A $\beta$ )*

**B4A $\alpha$ . Lei è assunto con un contratto di lavoro alle dipendenze?**

- Sì, Contratto di lavoro alle dipendenze 1 *(passare a sezione C)*
- No 3 *(passare a sezione C)*

**B4A $\beta$ . Lei è assunto con un contratto di lavoro alle dipendenze o con contratto di collaborazione coordinata e continuativa?**

- Sì, Contratto di lavoro alle dipendenze 1
- Sì, Contratto di collaborazione coordinata e continuativa (con o senza progetto) 2
- No 3

## SEZIONE C

### Attività lavorativa principale

***Per gli occupati (anche gli assenti con variabile ricostruita ASSOC=1)***

### POSIZIONE NELLA PROFESSIONE

*Se è assente dal lavoro perché in cassa integrazione guadagni (B3=1) porre C1=1 e passare a C9; se ha già risposto alla domanda (B4 $\neq$ blank), porre C1=B4 e seguire i filtri della C1*

**C1. Lei svolge:**

**RICODIFICATA anche NELLA VARIABILE DIPIND, DIPAUT e POSPRO**

- Un lavoro alle dipendenze 1 *(passare a C9)*
- Un lavoro di:
  - Collaborazione coordinata e continuativa (con o senza progetto) 2 *(passare a C5)*
  - Prestazione d'opera occasionale 3 *(passare a C5)*
- Un lavoro autonomo come:
  - Imprenditore 4 *(passare a C4)*
  - Libero professionista 5 *(passare a C4)*
  - Lavoratore in proprio 6 *(passare a C4)*
  - Coadiuvante nell'azienda di un familiare 7 *(passare a C1A $\alpha$ )*
  - Socio di cooperativa 8 *(passare a C1A $\beta$ )*

*Se B4A≠blank, cioè ha già risposto alla domanda, porre C1A=B4A e seguire i filtri della C1A*

**C1Aα. Lei è assunto con un contratto di lavoro alle dipendenze?**

- Sì, Contratto di lavoro alle dipendenze 1 *(passare a C12\_C)*
- No 3 *(passare a C12\_C)*

*Se B4A≠blank, cioè ha già risposto alla domanda, porre C1A=B4A e seguire i filtri della C1A*

**C1Aβ. Lei è assunto con un contratto di lavoro alle dipendenze o con contratto di collaborazione coordinata e continuativa?**

- Sì, Contratto di lavoro alle dipendenze 1 *(passare a C8)*
- Sì, Contratto di collaborazione coordinata e continuativa (con o senza progetto) 2 *(passare a C5)*
- No 3 *(passare a C12\_C)*

**C4. Ha dei dipendenti? Se l'aiutano dei familiari o altre persone senza essere pagati non li consideri**

- Sì 1 *(passare a C12\_C)*
- No 2

**C5. Lei lavora per una sola azienda e/o cliente o per più di una azienda e/o cliente?**

- Per una sola azienda/cliente 1
- Per più aziende/clienti 2
- Non sa 997

*Se C1=2,3 oppure (C1=8 e C1A=2), cioè svolge un lavoro di collaborazione coordinata e continuativa o di prestazione d'opera occasionale*

**C6α. Abitualmente decide dove lavorare o è tenuto a lavorare presso l'azienda e/o il cliente?**

*Se C1=5,6 cioè è un libero professionista o un lavoratore in proprio*

**C6β. Abitualmente lavora presso il suo studio o presso il committente/cliente?**

- Decide dove lavorare/lavora presso il proprio ufficio 1
- Lavora presso l'azienda/cliente/committente 2
- Non sa 997

*Se C1=2,3 oppure (C1=8 e C1A=2), cioè svolge un lavoro di collaborazione coordinata e continuativa o di prestazione d'opera occasionale*

**C7α. Decide autonomamente l'orario di lavoro o è tenuto a rispettare quello dell'azienda e/o del cliente per cui lavora?**

*Se C1=5,6 cioè è un libero professionista o un lavoratore in proprio*

**C7β. Escluso il caso in cui l'orario è imposto da leggi e regolamenti, decide autonomamente il suo orario di lavoro?**

- Decide autonomamente l'orario 1 *(passare a C12\_C)*
- Non decide l'orario 2 *(passare a C12\_C)*
- Non sa 997 *(passare a C12\_C)*

**C9. Lei è:**

**RICODIFICATA anche NELLA VARIABILE POSPRO**

- Dirigente 1
- Quadro 2
- Impiegato 3
- Operaio 4
- Apprendista 5
- Lavoratore presso il proprio domicilio per conto di un'impresa 6

**C10.** Lei ha l'incarico di coordinare il lavoro svolto da altre persone?

- |   |        |     |
|---|--------|-----|
| • | Sì     | 1   |
| • | No     | 2   |
| • | Non sa | 997 |

### **PROFESSIONE**

**C12\_c. Codifica della professione**

*RICODIFICATA NELLE VARIABILI PROF1 E PROF3*

### **ATTIVITÀ ECONOMICA**

*Se C1=2,3 oppure (C1=8 e C1A=2), cioè svolge un lavoro di collaborazione coordinata e continuativa o di prestazione d'opera occasionale, oppure C4=2, cioè è un lavoratore autonomo senza dipendenti, non porre il quesito e passare a C16\_c.*

**C14.** L'Ente, l'azienda in cui lavora ha una o più sedi (o stabilimenti)?

- |   |               |     |
|---|---------------|-----|
| • | Solo una sede | 1   |
| • | Più sedi      | 2   |
| • | Non sa        | 997 |

**C16\_c. Codifica della attività economica**

*DISPONIBILE NELLA VARIABILE RICOSTRUITA ATE2D E RICODIFICATA IN CAT12, CAT5, CAT3*

*Se C1=2,3 oppure (C1=8 e C1A=2), cioè svolge un lavoro di collaborazione coordinata e continuativa o di prestazione d'opera occasionale, passare a C21; se C4=2, cioè è un lavoratore autonomo senza dipendenti, passare a C27*

**C18.** Quante persone lavorano nella sede in cui Lei lavora? Conti anche se stesso e tutti gli altri lavoratori con qualsiasi mansione e qualifica

- |   |                     |   |
|---|---------------------|---|
| • | Fino a 10 persone   | 1 |
| • | Da 11 a 15          | 2 |
| • | Da 16 a 19          | 3 |
| • | Da 20 a 49          | 4 |
| • | Da 50 a 249         | 5 |
| • | 250 persone o più   | 6 |
| • | Non sa ma fino a 10 | 7 |
| • | Non sa ma più di 10 | 8 |

### **DURATA DEL LAVORO**

*Porre il quesito solo se C1=1 oppure (C1=7,8 e C1A=1), cioè se è un lavoratore dipendente; se C1=2,3, oppure C1A=2, cioè è un "collaboratore", non porre il quesito e passare a C21; altrimenti passare a C27*

**C20α.** Ha un contratto a termine (a tempo determinato) o un contratto a tempo indeterminato (senza una scadenza)?

*Se C8=1, cioè il lavoro è regolato da un contratto*

**C20β.** Il suo lavoro è a termine (lavoro a tempo determinato), oppure non ha una scadenza (lavoro a tempo indeterminato)?

*Se C8=2,997 cioè non ha un contratto*

*RICODIFICATA anche NELLA VARIABILE DETIND*

- |   |  |                          |
|---|--|--------------------------|
| • | A termine (tempo determinato)              | 1                        |
| • | A tempo indeterminato (senza una scadenza) | 2 <i>(passare a C24)</i> |

**C21α. Qual è la durata complessiva in mesi dell'attuale contratto?**

*Se C8=1, cioè se il lavoro è regolato da un contratto oppure C1=2,3 oppure (C1=8 e C1A=2), cioè svolge un lavoro di collaborazione coordinata e continuativa o di prestazione d'opera occasionale*

**C21β. Qual è la durata complessiva in mesi dell'attuale lavoro a termine?**

*Se C8=2,997 cioè non ha un contratto*

- Meno di un mese 000 *(se C1=2,3 oppure C1A=2 passare a C25; altrimenti a C22)*
- Numero di mesi *(se C1=2,3 oppure C1A=2 passare a C25; altrimenti a C22)*
- Non è specificata la durata/scadenza 995 *(se C1=2,3 oppure C1A=2 passare a C27; altrimenti a C22)*
- Non sa 997 *(se C1=2,3 oppure C1A=2 passare a C25; altrimenti a C22)*

**C22. Il lavoro è a termine perché si tratta di:**

- Periodo di formazione, stage o tirocinio 1
- Periodo di prova 2
- Lavoro stagionale 3
- Lavoro occasionale, discontinuo (comprese supplenza nella scuola o sostituzione di un lavoratore assente compresa l'assenza per maternità) 4
- Lavoro per la realizzazione di un progetto 5
- Occupare un posto vacante (incarico a termine nella scuola, nella sanità, ecc.) 6
- Altro 996
- Non sa 997

*Porre il quesito solo se C8=1 e C20=1, cioè il lavoro è regolato da contratto ed è un lavoro a termine; altrimenti passare a C24*

**C23A. Il suo contratto rientra in una di queste tipologie?**

- di inserimento lavorativo o formazione e lavoro 1
- di apprendistato 2
- altro tipo di contratto (tempo determinato, interinale, ecc.) 3
- Non sa 997

*Porre il quesito solo se C8=1, cioè il lavoro è regolato da contratto; altrimenti passare a C25*

**C24. Lei è un lavoratore interinale, cioè ha un contratto con un'agenzia interinale ma lavora in un'altra impresa?**

- Sì 1
- No 2 *(passare a C25)*
- Non sa 997 *(passare a C25)*

**C24bis. Per questo lavoro, Lei è retribuito dall'impresa presso la quale lavora o dall'agenzia di lavoro interinale?**

- Dall'impresa 1 *(passare a C25)*
- Dall'agenzia interinale 2
- Non sa 997 *(passare a C25)*

**C24ter. Lei lavora presso la sede dell'agenzia di lavoro interinale (ad esempio come contabile, amministrativo, responsabile del personale, ecc.)?**

- Sì 1
- No 2
- Non sa 997

*Se C20=2, cioè ha un lavoro a tempo indeterminato, non porre il quesito e passare a C27*

**C25. Lei ha accettato un lavoro a tempo determinato perché non vuole un lavoro stabile o perché non ha trovato un lavoro a tempo indeterminato?**

- Non vuole un lavoro a tempo indeterminato 1
- Non ha trovato un lavoro a tempo indeterminato 2
- Non sa 997

### **ORARIO DI LAVORO**

**C27α. Lei ha un contratto a tempo pieno o un contratto part-time (a tempo parziale)?**

*Se C8=1, cioè il lavoro è regolato da un contratto*

**C27β. Lei lavora a tempo pieno o part-time (a tempo parziale)?**

*Se C8≠1, cioè il lavoro non è regolato da un contratto oppure è un lavoratore autonomo*

*RICODIFICATA anche NELLA VARIABILE PIEPAR*

- A tempo pieno 1 *(passare a C31)*
- A tempo parziale (part-time) 2

**C27A. Lei ogni giorno lavora meno dell'orario a tempo pieno, oppure lavora a tempo pieno solo alcuni giorni a settimana, solo alcune settimane al mese, solo alcuni mesi dell'anno, oppure ha una forma di part-time?**

- Ogni giorno lavora meno ore dell'orario a tempo pieno 1
- Lavora solo alcuni giorni a settimana con orario a tempo pieno 2
- Lavora solo alcune settimane al mese con orario a tempo pieno 3
- Lavora solo alcuni mesi all'anno con orario a tempo pieno 4
- Altra forma di part-time 996
- Non sa 997

**C28. Lavora part-time (a tempo parziale) perché non vuole un lavoro a tempo pieno, non ha trovato un lavoro a tempo pieno o per altri motivi?**

- Non vuole un lavoro a tempo pieno 1
- Non ha trovato un lavoro a tempo pieno 2 *(passare a C31)*
- Altri motivi 3
- Non sa 997 *(passare a C31)*

**C29. Per quale tra questi motivi lavora part-time (a tempo parziale)?**

- Studia o segue corsi di formazione professionale 1 *(passare a C31)*
- Malattia, problemi di salute personali 2 *(passare a C31)*
- Per prendersi cura dei figli, di bambini e/o di altre persone non autosufficienti 3
- Svolge un secondo lavoro 4 *(passare a C31)*
- Altri motivi familiari (esclusa cura dei figli o di altre persone) 5 *(passare a C31)*
- Avere a disposizione più tempo libero 6 *(passare a C31)*
- Altri motivi 996 *(passare a C31)*

**C29B.** Lei non può dedicare più ore al lavoro (cioè lavora part-time) perché nella zona in cui vive i servizi pubblici e/o privati, cui affidare la cura di bambini o di altre persone bisognose di assistenza, sono assenti, inadeguati o troppo costosi? Consideri anche baby-sitter o assistenti a pagamento:

- Sì, sono assenti/inadeguati i servizi per la cura di bambini 1
- Sì, sono assenti/inadeguati i servizi per la cura di persone anziane, malate, disabili 2
- Sì, entrambi i servizi sono assenti/inadeguati 3
- No, lavoro a part-time per altri motivi 4
- Non sa 997

**C31α.** Escludendo l'interruzione per i pasti e gli spostamenti casa-lavoro, Lei di solito quante ore lavora a settimana?

*Se C1=2,3,4,5,6 oppure (C1=7,8 e C1A=2,3), cioè è un lavoratore autonomo oppure se C8=2,997, cioè è un lavoratore dipendente senza contratto*

**C31β.** Escludendo l'interruzione per i pasti e gli spostamenti casa-lavoro, Lei di solito quante ore lavora a settimana? La prego di dirmi il numero di ore che effettivamente lavora di solito e non l'orario contrattuale.

*Se B3≠1 e C8=1, cioè è un lavoratore dipendente con contratto non in cassa integrazione*

**C31γ.** Il suo orario contrattuale quante ore prevede alla settimana?

*Se B3=1, cioè è un lavoratore dipendente in cassa integrazione.*

- Numero di ore (passare a C32)
- Orario molto variabile 900
- Non sa 997

**C31A.** Considerando le ultime 4 settimane, escludendo l'interruzione per i pasti e gli spostamenti casa-lavoro, mediamente quante ore ha lavorato a settimana?

- Numero di ore
- Non sa 997

#### ORARIO DI LAVORO NELLA SETTIMANA DI RIFERIMENTO

*Se B1=2 e B2=1 e (C1=1 o (C1=7,8 e C1A=1)), cioè per i dipendenti che non hanno lavorato nella settimana di riferimento, porre automaticamente C32=1, C34=B3, C35=2, C36=0, C37=0 e passare a C39;*

*se B1=2 e B2=1 e (C1=2,3,4,5,6 o (C1=7,8 e C1A=2,3)), cioè per gli autonomi che non hanno lavorato nella settimana di riferimento, porre automaticamente C32=1, C34=B3, C37=0 e passare a C39*

**C32α.** “LA SETTIMANA SCORSA”, cioè “DA LUNEDÌ... A DOMENICA...” ha lavorato meno ore o più ore del solito? Ad esempio per ferie, festività, malattia, straordinario

*Se C31=900,997 cioè non ha dichiarato il numero di ore di lavoro abituali.*

**C32β.** “LA SETTIMANA SCORSA”, cioè “DA LUNEDÌ... A DOMENICA...” ha lavorato meno ore o più ore rispetto alle ore che lavora di solito? Ad esempio per ferie, festività, malattia, straordinario

*Se C31≠900,997 cioè ha dichiarato il numero di ore di lavoro abituali.*

- Meno del solito 1 (passare a C34)
- Più del solito 2
- Come al solito 3 (passare a C35)
- Non sa 997 (passare a C35)

**C33α.** Principalmente ha lavorato più del solito perché ha svolto:

*Se C1=1 oppure (C1=7,8 e C1A=1), cioè è un lavoratore dipendente*

**C33β.** Qual è il motivo principale per cui ha lavorato più del solito?

*Se C1=2,3,4,5,6 oppure (C1=7,8 e C1A=2,3), cioè è un lavoratore autonomo*

- Orario variabile, flessibile 1 (passare a C35)
- Straordinario retribuito e/o non retribuito 2 (porre C35=1 e passare a C36)
- Maggiori impegni di lavoro 4 (passare a C37)
- Altro 996 (passare a C35)

**C34. Qual è il motivo principale per cui ha lavorato meno del solito?**

- Cassa Integrazione Guadagni (ordinaria o straordinaria) 1 (*porre C35=2*)
- Ridotta attività dell'impresa per motivi economici e/o tecnici (esclusa CIG) 2
- Controversia di lavoro 4
- Maltempo 5
- Malattia, problemi di salute personali, infortunio 6
- Ferie 7
- Festività nella settimana 8
- Orario variabile o flessibile (ad es. riposo compensativo) 9
- Part-time verticale 10
- Studio o formazione non organizzata nell'ambito del proprio lavoro 11
- Assenza obbligatoria per maternità 12
- Assenza facoltativa fino al dodicesimo anno del bambino (congedo parentale) 13
- Motivi familiari (esclusa maternità obbligatoria e congedo parentale) 14
- Mancanza/scarsità di lavoro 15
- Inizio o cambiamento del lavoro nella settimana 16
- Ha concluso il lavoro nella settimana 17
- Altro 996

*Se C1=2,3,4,5,6 oppure (C1=7,8 e C1A=2,3), cioè è un lavoratore autonomo, non porre il quesito e passare a C37*

**C35. Rispetto all'orario contrattuale (o all'accordo verbale) "LA SETTIMANA SCORSA", "DA LUNEDÌ... A DOMENICA...", Lei ha svolto comunque ore di straordinario retribuito e/o di straordinario non retribuito (ore in più non recuperabili)**

- Sì 1
- No 2 (*porre C36=0 e passare a C37*)
- Non sa 997 (*porre C36=997 e passare a C37*)

**C36. Rispetto all'orario contrattuale (o all'accordo verbale) quante ore di straordinario retribuito e/o non retribuito ha fatto?**

- Numero di ore di straordinario
- Non sa 997

*Se (C31≠900,997 e C32=3), cioè ha dichiarato il numero di ore abituali e la settimana di riferimento ha lavorato lo stesso numero di ore, porre automaticamente C37=C31 e passare a C38*

**C37. Complessivamente nella settimana che va "DA LUNEDÌ... A DOMENICA..." quante ore ha lavorato?**

- Numero di ore
- Non sa 997

*Se C37=0, cioè non ha lavorato la settimana di riferimento, non porre il quesito e passare a C39*

**C38. Nella settimana "DA LUNEDÌ... A DOMENICA..." avrebbe voluto lavorare un numero di ore diverso da quelle che ha svolto? Se svolge più di un lavoro consideri l'orario complessivo**

- Sì, meno ore 1
- Sì, più ore 2
- No (avrebbe voluto lavorare lo stesso numero di ore) 3 (*passare a C42*)
- Non sa 997 (*passare a C42*)

**C39.** Complessivamente nella settimana che va “DA LUNEDÌ... A DOMENICA...” quante ore avrebbe voluto lavorare? Se svolge più di un lavoro consideri l’orario complessivo

- Non voleva lavorare 000 *(passare a C42)*
- Numero di ore *(se C37=0 oppure C38=2 passare a C39A, altrimenti a C42)*
- Non sa 997 *(se C38=2 passare a C39A, altrimenti passare a C42)*

**C39A.** Nella settimana “DA LUNEDÌ... A DOMENICA...” in quale dei seguenti modi avrebbe voluto lavorare più ore con un corrispondente aumento di guadagno?

- Aggiungendo un nuovo lavoro a quello che ha già 1
- Cambiando lavoro 2
- Continuando a fare lo stesso lavoro 3
- In uno qualunque dei modi precedenti 4

**C40.** Nella settimana “DA LUNEDÌ ... A DOMENICA...” o entro le due settimane successive sarebbe stato disponibile a lavorare più ore?

- Sì, nella settimana specificata o entro le due settimane successive 1
- No 2
- Non sa 997

#### **LAVORO IN ORARI DISAGIATI E A TURNI**

**C42.** Nelle 4 settimane “DAL... AL...” ha lavorato di sera? *(dalle ore 20 alle 23 circa)*

- Sì, 2 o più volte a settimana 1
- Sì, meno di 2 volte a settimana 2
- No 3
- Non sa 997

**C43.** Nelle 4 settimane “DAL... AL...” ha lavorato di notte? *(dopo le ore 23 fino alle 5)*

- Sì, 2 o più volte a settimana 1
- Sì, meno di 2 volte a settimana 2
- No 3
- Non sa 997

**C44.** Nelle 4 settimane “DAL... AL...” ha lavorato di sabato *(indipendentemente dall’orario)?*

- Sì, 2 o più volte *(nelle 4 settimane)* 1
- Sì, meno di 2 volte *(nelle 4 settimane)* 2
- No 3
- Non sa 997

**C45.** Nelle 4 settimane “DAL... AL...” ha lavorato di domenica *(indipendentemente dall’orario)?*

- Sì, 2 o più volte *(nelle 4 settimane)* 1
- Sì, meno di 2 volte *(nelle 4 settimane)* 2
- No 3
- Non sa 997

*Se C1=2,3,4,5,6 oppure (C1=7,8 e C1A=2,3) cioè è un lavoratore autonomo, non porre il quesito e passare a C48*

**C46.** Per il tipo di lavoro svolto da Lei è prevista una organizzazione a turni, cioè si alternano più lavoratori in particolari orari o giorni della settimana?

- Sì 1
- No 2 *(porre C47=2 e passare a C48)*
- Non sa 997 *(porre C47=2 e passare a C48)*

**C47.** Nelle 4 settimane “DAL... AL...” Lei ha svolto turni di lavoro?

- Sì 1
- No 2
- Non sa 997

*Se C9=6, cioè è un lavoratore a domicilio, porre automaticamente C48=1 e passare a C50A*

**C48α.** Per accordo con il datore di lavoro, nelle 4 settimane “DAL... AL...” Lei ha effettuato a casa ore di lavoro retribuite o che possono essere recuperate?

*Se C1=1 oppure (C1=7,8 e C1A=1) e C9≠6, cioè è un lavoratore dipendente non a domicilio*

**C48β.** Nelle 4 settimane “DAL... AL...” Le è capitato di svolgere a casa il suo lavoro?

*Se C1=2,3,4,5,6 oppure (C1=7,8 e C1A=2,3), cioè è un lavoratore autonomo*

- Sì, 2 o più volte a settimana 1
- Sì, meno di 2 volte a settimana 2
- No 3
- Non sa 997

## **LUOGO DI LAVORO**

**C50A.** Lei in quale comune lavora? Se non ha un luogo abituale di lavoro, consideri quello dove lavora più spesso

*RICODIFICATA NELLA VARIABILE LAVSPE*

**C51A.** In quale comune?

*RICODIFICATA NELLA VARIABILE REGSPE (In quale regione?)*

**C53.** Per iniziare questo lavoro ha dovuto trasferire il suo domicilio/abitazione da un altro comune?

*RICODIFICATA anche NELLA VARIABILE TRACOM*

- Sì, da un altro comune italiano 1
- Sì, dall'estero 3 *(passare a C59)*
- No 4 *(passare a C59)*
- Sì, ma poi è tornato nel comune di residenza 5 *(passare a C59)*
- Non sa 997 *(passare a C59)*

**C54A.** In quale comune abitava prima?

*RICODIFICATA NELLA VARIABILE REGTRA (In quale regione abitava prima?)*

## INIZIO DELL'ATTIVITÀ LAVORATIVA

*Se (C1=4,5,6) o (C1=7,8 e C1A=3), cioè per imprenditori, liberi professionisti, lavoratori in proprio, coadiuvanti familiari, soci di cooperativa senza contratto da dipendente, non porre il quesito e passare a C59AA*

**C59.** Ha trovato questo lavoro tramite un Centro pubblico per l'Impiego, cioè l'ex ufficio di collocamento?

- Sì 1 *(passare a C60)*
- No 2
- Non sa 997

**C59AA.** "NOME" come ha trovato questo lavoro?

- Ha risposto ad annunci sui giornali, internet, bacheche ecc. 1
- Si è rivolto direttamente al datore di lavoro 2
- Contattato direttamente dal datore di lavoro 3
- Attraverso parenti, amici, conoscenti 4
- Concorso pubblico (comprese le graduatorie per gli insegnanti) 5
- Struttura di intermediazione pubblica diversa da un Centro pubblico per l'impiego 6
- Agenzia interinale o altra agenzia privata di intermediazione 7
- Segnalazione di una scuola, dell'università, di centri di formazione 8
- Precedenti esperienze (stage, tirocini, lavori di breve durata) nella stessa impresa dove lavora oggi 9
- Inizio di un'attività autonoma 10
- Altro aiuto (specificare) (C59AA\_a) 996
- Non sa 997

**C60.** Questo è il suo primo lavoro?

- Sì 1
- No 2
- Non sa 997

## SEZIONE D

### Attività lavorativa secondaria *Per gli occupati*

**D1.** Oltre al lavoro di cui abbiamo parlato finora, "LA SETTIMANA SCORSA", cioè "DA LUNEDÌ... A DOMENICA...", Lei aveva anche altri lavori? Consideri qualsiasi lavoro (ad esempio, lezioni private, lavori svolti nel fine settimana) da cui ricava un guadagno o il lavoro non pagato solo se effettuato abitualmente presso la ditta di un familiare

- Sì, un altro lavoro 1
- Sì, più di uno 2
- No 3 *(passare a sezione F)*

**D2α.** “LA SETTIMANA SCORSA”, “DA LUNEDÌ... A DOMENICA...”, quante ore ha dedicato a questo secondo lavoro?

*Se D1=1, cioè se oltre al lavoro principale svolge un solo lavoro*

**D2β.** “LA SETTIMANA SCORSA”, “DA LUNEDÌ... A DOMENICA...”, quante ore ha dedicato a questi altri lavori?

*Se D1=2, cioè se oltre al lavoro principale svolge più lavori*

- Non ha lavorato 000
- Numero di ore
- Non sa 997

**D3α.** Lei fa questo lavoro:

*Se D1=1, cioè se oltre al lavoro principale svolge un solo lavoro*

**D3β.** Tra le diverse attività lavorative che svolge oltre al lavoro principale consideri quella a cui Lei dedica più tempo. Fa questo lavoro:

*Se D1=2, cioè se oltre al lavoro principale svolge più lavori*

- Regolarmente 1
- Solo in alcune stagioni (o in particolari periodi dell'anno) 2
- Ogni tanto, quando capita 3
- Non sa 997

**D4.** Lei svolge:

**RICODIFICATA ANCHE NELLE VARIABILI DIPINS E DIP AUS**

- Un lavoro alle dipendenze 1 (passare a D7D\_c)

Un lavoro di:

- Collaborazione coordinata e continuativa (con o senza progetto) 2 (passare a D7D\_c)
- Prestazione d'opera occasionale 3 (passare a D7D\_c)

Un lavoro autonomo come:

- Imprenditore 4 (passare a D7D\_c)
- Libero professionista 5 (passare a D7D\_c)
- Lavoratore in proprio 6 (passare a D7D\_c)
- Coadiuvante nell'azienda di un familiare 7
- Socio di cooperativa 8

**D5α.** Lei è assunto con un contratto di lavoro alle dipendenze?

- Sì, Contratto di lavoro alle dipendenze 1 (passare a D7D\_c)
- No 3 (passare a D7D\_c)

**D5β.** Lei è assunto con un contratto di lavoro alle dipendenze o con contratto di collaborazione coordinata e continuativa?

- Sì, Contratto di lavoro alle dipendenze 1
- Sì, Contratto di collaborazione coordinata e continuativa (con o senza progetto) 2
- No 3

## PROFESSIONE

D7D\_c. Codifica della professione

DISPONIBILE NELLE VARIABILI RICOSTRUITE PROF1S, PROF3S

## ATTIVITÀ ECONOMICA

D9\_c. Codifica della attività economica

*Codifica a 4 digit in base all'allegato "Classificazione delle attività economiche"*

DISPONIBILE NELLA VARIABILE RICOSTRUITA ATE2DS E RICODIFICATA IN CAT12S, CAT5S, CAT3S

## SEZIONE E

### Precedenti esperienze di lavoro

*Per i non occupati*

*Se B3=994,995, cioè ha un lavoro occasionale o stagionale, porre E1=1*

E1. Nel corso della sua vita, Lei ha mai svolto un lavoro? Consideri il lavoro da cui ha ricevuto un guadagno o il lavoro non pagato solo se effettuato presso l'azienda di un familiare

RICODIFICATO NELLA VARIABILE ESPLAV

TUTTE LE ALTRE VARIABILI DELLA SEZIONE SONO RISERVATE ISTAT

## SEZIONE F

### Ricerca di lavoro

*Per le persone di 15 anni o più*

#### PER GLI OCCUPATI

F1. Lei cerca un altro lavoro?

- Sì 1
- No 2 *(passare a sezione G)*

F2. Sta cercando un nuovo lavoro o un secondo lavoro (da aggiungere a quello attuale)?

- Un nuovo lavoro 1
- Un secondo lavoro (da aggiungere a quello attuale) 2

F3. Qual è il motivo principale per cui cerca un altro lavoro?

- Il lavoro attuale a termine (lavoro a tempo determinato) 1
- Teme di perdere l'attuale lavoro 2
- Considera l'attuale lavoro occasionale 3
- Guadagnare di più 4
- Raggiungere più facilmente il luogo di lavoro 5
- Orario più adatto a prendersi cura dei figli e/o di altri familiari 6
- Orario diverso per altri motivi 7
- Cerca un lavoro più qualificante per le proprie capacità/competenze e con maggiori prospettive di carriera 8
- Cerca un lavoro più adatto alle proprie condizioni di salute 9
- Altri motivi 996

*Se F2=2, cioè cerca un secondo lavoro, non porre il quesito e passare a F5*

**F4. Nel nuovo lavoro vorrebbe lavorare più o meno ore rispetto a quelle lavorate attualmente?**

- Più ore 1
- Meno ore 2
- Lo stesso numero di ore 3
- Non sa 997

**F5. Nelle 4 settimane “DAL... AL” ha fatto qualcosa per cercare lavoro?**

- Sì 1
- No 2 *(passare a F29)*

**F6. Quali delle seguenti azioni di ricerca di lavoro ha fatto nelle 4 settimane “DAL.. AL..”:**

*Possibili più risposte: 0=No; 1=Sì*

- F6\_01.** Ha avuto contatti con un Centro pubblico per l'impiego (ex Ufficio di Collocamento) per cercare lavoro 0/1 *(passare a F29)*
- F6\_02.** Ha sostenuto un colloquio di lavoro, una selezione presso privati 0/1 *(passare a F29)*
- F6\_03.** Ha sostenuto prove scritte e/o orali di un concorso pubblico 0/1 *(passare a F29)*
- F6\_04.** Ha inviato una domanda per partecipare ad un concorso pubblico 0/1 *(passare a F29)*
- F6\_05.** Ha esaminato offerte di lavoro sui giornali 0/1 *(passare a F29)*
- F6\_06.** Ha messo inserzioni sui giornali o ha risposto ad annunci 0/1 *(passare a F29)*
- F6\_07.** Ha fatto domande di lavoro e/o inviato( o consegnato) curriculum a privati 0/1 *(passare a F29)*
- F6\_08.** Si è rivolto a parenti, amici, conoscenti, sindacati 0/1 *(passare a F29)*
- F6\_09.** Ha cercato lavoro su Internet 0/1 *(passare a F6A)*
- F6\_10.** Ha avuto contatti con una agenzia interinale o con una struttura di intermediazione diversa da un Centro pubblico per l'impiego per cercare lavoro 0/1 *(passare a F29)*
- F6\_11.** Ha cercato terreni, locali, attrezzature per avviare una attività autonoma 0/1 *(passare a F29)*
- F6\_12.** Ha chiesto permessi, licenze, finanziamenti per avviare una attività autonoma 0/1 *(passare a F29)*
- F6\_96.** Altra azione 0/1 *(passare a F29)*

**F6A. Nelle 4 settimane “DAL.. AL..”, ha cercato lavoro su Internet:**

*Possibili più risposte: 0=No; 1=Sì*

- F6A\_01.** Collegandosi al sito web di un Centro pubblico per l'impiego (ex Ufficio di collocamento) 0/1 *(passare a F29)*
- F6A\_02.** Esaminando offerte di lavoro 0/1 *(passare a F29)*
- F6A\_03.** Mettendo inserzioni o rispondendo ad annunci 0/1 *(passare a F29)*
- F6A\_96.** Altro 0/1 *(passare a F29)*

#### **PER I NON OCCUPATI**

*Se SG21>74, cioè l'età è maggiore di 74 anni, non porre il quesito e passare a sezione H*

*Se SG21<75 e ((B1=3 e E1=1,2) oppure E1=3), cioè è permanentemente inabile e ha/non ha avuto precedenti esperienze di lavoro oppure E1=3, porre F7=2, F10=11, F12=2, F15=2, G1=2, G7=3, G9=3 e passare a sezione H*

**F7. Lei cerca un lavoro?**

- Sì 1
- No 2 *(passare a F10)*

**F8. Nelle 4 settimane “DAL... AL...” ha fatto qualcosa per cercare lavoro?**

- Sì 1 *(passare a F16)*
- No 2

**F10. Qual è il motivo principale per cui non ha cercato un lavoro nelle 4 settimane “DAL... AL...”**

- Ha già un lavoro che inizierà in futuro 1 *(passare a F43)*
- Studia o segue corsi di formazione professionale 2 *(passare a F12)*
- Malattia, problemi di salute personali 3 *(passare a F12)*
- Per prendersi cura dei figli, di bambini e/o di altre persone non autosufficienti 4
- In attesa di tornare al suo posto di lavoro 5 *(passare a F12)*
- Pensione da lavoro (anzianità o vecchiaia) 7 *(passare a F12)*
- Ritene di non riuscire a trovare lavoro 8 *(passare a F12)*
- Non gli interessa/non ne ha bisogno (anche per motivi di età) 9 *(passare a F12)*
- Sta aspettando gli esiti di passate azioni di ricerca 10 *(passare a F12)*
- Inabile al lavoro 11 *(porre F12=2, F15=2 e passare a sez. H)*
- Maternità, nascita di un figlio 12
- Altri motivi familiari (esclusa maternità, cura dei figli o di altre persone) 13 *(passare a F12)*
- Altri motivi 996 *(passare a F12)*
- Non sa 997 *(passare a F12)*

**F10A. Lei non ha cercato lavoro perché nella zona in cui vive i servizi di supporto alla famiglia, compresi quelli a pagamento, sono assenti, inadeguati o troppo costosi? Consideri anche baby-sitter o assistenti a pagamento?**

- Sì, sono assenti/inadeguati i servizi per la cura di bambini 1
- Sì, sono assenti/inadeguati i servizi per la cura di persone anziane, malate, disabili 2
- Sì, entrambi i servizi sono assenti/inadeguati 3
- No, non ha cercato lavoro per altri motivi 4 *(passare a F12)*
- Non sa 997 *(passare a F12)*

*Se 64<SG21<75, cioè l'età è compresa tra 65 e 74 anni, porre F12=2, F15=2 e passare a sezione G*

**F12α. Anche se al momento non sta cercando lavoro, vorrebbe comunque lavorare?**

*Se F7=2, cioè non cerca lavoro*

**F12β. Anche se nelle 4 settimane “DAL... AL...” non ha cercato lavoro, vorrebbe comunque lavorare?**

*Se F7=1 e F8=2, cioè cerca lavoro ma non ha fatto nulla per cercare lavoro nelle 4 settimane precedenti l'ultimo giorno della settimana di riferimento*

- Sì 1
- No 2 *(passare a F15)*

**F13. Se avesse trovato lavoro nella settimana “DA LUNEDÌ... A DOMENICA...”, avrebbe potuto iniziare in quella settimana o entro le due settimane successive?**

- Sì 1 *(passare a sezione G)*
- No 2

**F14. Per quale motivo non potrebbe iniziare un lavoro entro 2 settimane?**

- Studia o segue corsi di formazione professionale 1 *(passare a sezione G)*
- Altri motivi personali 2 *(passare a sezione G)*
- Maternità, nascita di un figlio 3 *(passare a sezione G)*
- Altri motivi familiari (esclusa la maternità, cura dei figli o di altre persone) 4 *(passare a sezione G)*
- Malattia, problemi di salute personali 5 *(passare a sezione G)*
- Deve dare un preavviso 6 *(passare a sezione G)*
- Deve o vuole concludere il lavoro già iniziato 7 *(passare a sezione G)*
- Per prendersi cura dei figli, di bambini e/o di altre persone non autosufficienti 9 *(passare a sezione G)*
- Altri motivi 996 *(passare a sezione G)*
- Non sa 997 *(passare a sezione G)*
- Non risponde 998 *(passare a sezione G)*

**F15. Ha intenzione di cercare lavoro nei prossimi 12 mesi?**

- Sì 1 *(passare a sezione G)*
- No 2 *(passare a sezione G)*
- Non sa 997 *(passare a sezione G)*

**F16. Nelle 4 settimane “DAL... AL...” Lei ha avuto contatti con un Centro pubblico per l'impiego (ex Ufficio di collocamento) per cercare lavoro?**

- Sì 1
- No 2

**F17. Nelle 4 settimane “DAL... AL...” ha sostenuto un colloquio di lavoro, una selezione presso privati?**

- Sì 1
- No 2

**F18. Nelle 4 settimane “DAL... AL...” ha sostenuto le prove scritte e/o orali di un concorso pubblico?**

- Sì 1
- No 2

**F19. Nelle 4 settimane “DAL... AL...” ha inviato una domanda per partecipare ad un concorso pubblico?**

- Sì 1
- No 2

**F20. Nelle 4 settimane “DAL... AL...” ha esaminato offerte di lavoro sui giornali?**

- Sì 1
- No 2

**F21. Nelle 4 settimane “DAL... AL...” ha messo inserzioni sui giornali o ha risposto ad annunci?**

- Sì 1
- No 2

**F22. Nelle 4 settimane “DAL... AL...” ha fatto domande di lavoro e/o ha inviato (o consegnato) curriculum a privati?**

- Sì 1
- No 2

**F23. Nelle 4 settimane “DAL... AL...” si è rivolto a parenti, amici, conoscenti, sindacati per trovare lavoro?**

- Sì 1
- No 2

**F24. Nelle 4 settimane “DAL... AL...” ha cercato lavoro su internet?**

- Sì 1
- No 2 *(passare a F25)*

**F24A. Ha cercato lavoro su Internet...?**

*Possibili più risposte: 0=No; 1=Si*

- F24\_01.** Collegandosi al sito web di un Centro pubblico per l'impiego (ex Ufficio di collocamento) 0/1 *(passare a F29)*
- F24\_02.** Esaminando offerte di lavoro 0/1 *(passare a F29)*
- F24\_03.** Mettendo inserzioni o rispondendo ad annunci 0/1 *(passare a F29)*
- F24\_96.** Altro 0/1 *(passare a F29)*

**F25. Nelle 4 settimane “DAL... AL...” ha avuto contatti con una agenzia interinale o con una struttura di intermediazione diversa da un Centro pubblico per l'impiego per cercare lavoro?**

- Sì 1
- No 2

**F26. Nelle 4 settimane “DAL... AL...” ha cercato terreni, locali, attrezzature per avviare una attività autonoma?**

- Sì 1
- No 2

**F27. Nelle 4 settimane “DAL... AL...” ha chiesto permessi, licenze, finanziamenti per avviare una attività autonoma?**

- Sì 1
- No 2

**F28. Nelle 4 settimane “DAL... AL...” ha fatto altre azioni di ricerca di lavoro, non comprese tra quelle precedenti? (esclusa l'attesa di risultati di precedenti azioni di ricerca per concorsi, colloqui di lavoro, etc.)**

- Sì 1
- No 2

#### **PER GLI OCCUPATI E I NON OCCUPATI**

**F29. Nelle 4 settimane “DAL... AL...” Lei era in attesa di risultati di concorsi pubblici, risposte da aziende, da privati e/o di una chiamata dal Centro per l'impiego?**

*Possibili più risposte: 0=No; 1=Si*

- F29\_01.** Sì, in attesa di risultati di concorsi pubblici 0/1
- F29\_02.** Sì, in attesa di risposte da aziende, da privati 0/1
- F29\_03.** Sì, in attesa di una chiamata dal Centro per l'impiego 0/1
- F29\_04.** No 0/1
- F29\_97.** Non sa 0/1

*Se da F16 a F28 sono tutte uguali a 2, cioè non ha effettuato azioni di ricerca nelle 4 settimane precedenti l'ultimo giorno della settimana di riferimento, e F29≠4,997 cioè è in attesa di risultati di precedenti ricerche, passare a F30; altrimenti passare a F31*

**F30. Lei ha già trovato un lavoro che deve iniziare?**

- Sì 1 *(passare a F43)*
- No 2

**F31. Da quanti mesi sta cercando lavoro?**

**RICODIFICATA ANCHE NELLA VARIABILE DURRIC**

- Meno di un mese 000 *(se F1≠blank, passare a F33; altrimenti a F32)*
- Mesi *(se F1≠blank, passare a F33; altrimenti a F32)*
- Non sa 997 *(se F1≠blank, passare a F33; altrimenti a F32)*

**F32. Lei immediatamente prima di iniziare a cercare un lavoro:**

- Studiava 1
- Lavorava 3
- Si prendeva cura della casa e/o dei familiari 4
- In altra condizione 5

**F33. Se avesse trovato lavoro nella settimana “DA LUNEDÌ... A DOMENICA...”, avrebbe potuto iniziare in quella settimana o entro le due settimane successive?**

- Sì 1 *(passare a F35)*
- No 2

**F34. Per quale motivo non avrebbe potuto iniziare a lavorare?**

- Studia o segue corsi di formazione professionale 1
- Altri motivi personali 2
- Maternità, nascita di un figlio 3
- Altri motivi familiari (esclusa la maternità, cura dei figli o di altre persone) 4
- Malattia, problemi di salute personali 5
- Deve dare un preavviso 6
- Deve o vuole concludere il lavoro già iniziato 7
- Per prendersi cura dei figli, di bambini e/o di altre persone non autosufficienti 9
- Altri motivi 996
- Non sa 997
- Non risponde 998

**F35. Sta cercando un lavoro in proprio o come dipendente?**

- In proprio 1 *(passare a F40)*
- Dipendente 2
- Senza preferenze 3

**F36. Sta cercando un lavoro a tempo pieno o part-time (a tempo parziale)?**

- Tempo pieno 1
- Part-time (a tempo parziale) 2 *(passare a F38)*
- Senza preferenze 3 *(passare a F39)*

**F37. Se non trovasse un lavoro a tempo pieno accetterebbe un lavoro part-time (a tempo parziale)?**

- Sì 1 *(passare a F39)*
- No 2 *(passare a F39)*

**F38. Se non trovasse un lavoro part-time (a tempo parziale) accetterebbe un lavoro a tempo pieno?**

- Sì 1
- No 2

**F39. Sta cercando un lavoro a termine o a tempo indeterminato (senza una scadenza)?**

- A termine 1 *(passare a F41)*
- A tempo indeterminato 2
- Senza preferenze 3 *(passare a F41)*
- Non sa 997

**F40. Sarebbe disposto/a ad accettare un lavoro a termine (con una specifica durata)?**

- Sì 1
- No 2
- Non sa 997

**F41. Sarebbe disposto/a a lavorare:**

- Soltanto nel comune di residenza 1 *(passare a sezione G)*
- In altro comune raggiungibile giornalmente 2 *(passare a sezione G)*
- Ovunque, in Italia 3 *(passare a sezione G)*
- Ovunque, anche all'estero 4 *(passare a sezione G)*
- Non sa 997 *(passare a sezione G)*

#### **PER CHI INIZIERÀ UN'ATTIVITÀ IN FUTURO**

**F43. Per quanti mesi ha cercato lavoro prima di trovare questo che sta per iniziare?**

Nel caso di frazione di mese arrotondare per difetto

**RICODIFICATA ANCHE NELLA VARIABILE DURRIC**

- Mesi
- Meno di un mese 000
- Non ha fatto azioni di ricerca per trovare il lavoro che sta per iniziare 995
- Non sa 997

**F44. Lei immediatamente prima di iniziare a cercare questo lavoro:**

- Studiava 1
- Lavorava 3
- Si prendeva cura dei figli e/o di altri familiari 4
- In altra condizione 5

**F45. Lei inizierà questo lavoro entro il [DOMENICA+90gg]?**

- Sì 1
- No 2

**F46. Se avesse trovato lavoro nella settimana “DA LUNEDÌ... A DOMENICA...”, avrebbe potuto iniziare in quella settimana o entro le 2 settimane successive?**

- Sì 1 *(passare a F48)*
- No 2

**F47. Per quale motivo non avrebbe potuto iniziare a lavorare?**

- Studia o segue corsi di formazione professionale 1
- Altri motivi personali 2
- Maternità, nascita di un figlio 3
- Altri motivi familiari (esclusa la maternità, cura dei figli o di altre persone) 4
- Malattia, problemi di salute personali 5
- Deve dare un preavviso 6
- Deve o vuole concludere il lavoro già iniziato 7
- Per prendersi cura dei figli, di bambini e/o di altre persone non autosufficienti 9
- Altri motivi 996
- Non sa 997
- Non risponde 998

**F48. Il lavoro che sta per iniziare è in proprio o alle dipendenze?**

- In proprio 1 *(passare a F50)*
- Alle dipendenze 2

**F49. Lavorerà a tempo pieno o part-time (a tempo parziale)?**

- Tempo pieno 1
- Part-time (a tempo parziale) 2
- Non sa 997

**F50. Si tratta di un lavoro a termine (con una specifica durata)?**

- Sì 1 *(passare a sezione G)*
- No 2 *(passare a sezione G)*
- Non sa 997 *(passare a sezione G)*

## SEZIONE G

**Servizi per l'Impiego e agenzie per il lavoro**  
*Per le persone di 15-74 anni*

*INTERA SEZIONE RISERVATA ISTAT*

## SEZIONE H

**Istruzione e formazione professionale**  
*Per le persone di 15 anni o più*

*INTERA SEZIONE RISERVATA ISTAT*

## SEZIONE I

### Condizione autopercepita attuale e un anno prima e residenza *Per le persone di 15 anni o più*

#### CONDIZIONE ATTUALE

I1. In conclusione, nella settimana “DAL .....AL” come si considerava:

- |   |   |
|---|---|
| • Occupato                                      | 1 |
| • Disoccupato alla ricerca di nuova occupazione | 2 |
| • In cerca di prima occupazione                 | 3 |
| • Casalinga/o                                   | 4 |
| • Studente                                      | 5 |
| • Ritirato/a dal lavoro                         | 6 |
| • Inabile al lavoro                             | 7 |
| • In altra condizione                           | 9 |

#### CONDIZIONE AUTOPERCEPITA UN ANNO PRIMA

I5. A “MESE INDAGINE” del “ANNO PRECEDENTE INDAGINE” Lei era:

- |   |                              |
|---|------------------------------|
| • Occupato                                      | 1                            |
| • Disoccupato alla ricerca di nuova occupazione | 2 <i>(Fine questionario)</i> |
| • In cerca di prima occupazione                 | 3 <i>(Fine questionario)</i> |
| • Casalinga/o                                   | 4 <i>(Fine questionario)</i> |
| • Studente                                      | 5 <i>(Fine questionario)</i> |
| • Ritirato dal lavoro                           | 6 <i>(Fine questionario)</i> |
| • Inabile al lavoro                             | 7 <i>(Fine questionario)</i> |
| • In altra condizione                           | 9 <i>(Fine questionario)</i> |

I6. Lei svolgeva:

*RICODIFICATA anche NELLA VARIABILE DIPINP*

- |   |                            |
|---|----------------------------|
| • Un lavoro alle dipendenze                                       | 1 <i>(passare a I9)</i>    |
| Un lavoro di:   |                            |
| • Collaborazione coordinata e continuativa (con o senza progetto) | 2 <i>(passare a I11_c)</i> |
| • Prestazione d'opera occasionale                                 | 3 <i>(passare a I11_c)</i> |
| Un lavoro autonomo come:  |                            |
| • Imprenditore  | 4 <i>(passare a I8)</i>    |
| • Libero professionista   | 5 <i>(passare a I8)</i>    |
| • Lavoratore in proprio   | 6 <i>(passare a I8)</i>    |
| • Coadiuvante nell'azienda di un familiare                        | 7 <i>(passare a I7α)</i>   |
| • Socio di cooperativa  | 8 <i>(passare a I7β)</i>   |

**I7α. Lei era assunto con un contratto di lavoro alle dipendenze?**

- Sì, Contratto di lavoro alle dipendenze 1 *(passare a I9)*
- No 3 *(passare a I11\_c)*

**I7β. Lei era assunto con un contratto di lavoro alle dipendenze o con contratto di collaborazione coordinata e continuativa?**

- Sì, Contratto di lavoro alle dipendenze 1 *(passare a I9)*
- Sì, Contratto di collaborazione coordinata e continuativa (con o senza progetto) 2 *(passare a I11\_c)*
- No 3 *(passare a I11\_c)*

**I8. Lei aveva dei dipendenti? Se l'aiutavano dei familiari o altre persone senza essere pagati non li consideri**

- Sì 1 *(passare a I11\_c)*
- No 2 *(passare a I11\_c)*

**I9. Il suo lavoro era a termine (lavoro a tempo determinato), oppure non aveva una scadenza (lavoro a tempo indeterminato)?**

- A termine (tempo determinato) 1
- A tempo indeterminato (senza una scadenza) 2
- Non sa 997

### **ATTIVITÀ ECONOMICA**

**I11\_c. Codifica della attività economica**

*Codifica a 4 digit in base all'allegato "Classificazione delle attività economiche"*

**DISPONIBILE NELLA VARIABILE RICOSTRUITA ATE2DP E RICODIFICATA IN CAT12P, CAT5P, CAT3P**

## VARIABILI RICOSTRUITE

<b>ANNO</b>	<b>Anno di riferimento</b>	
	▪ Anno	0000
<b>TRIM</b>	<b>Trimestre di riferimento</b>	
	▪ Primo trimestre	1
	▪ Secondo trimestre	2
	▪ Terzo trimestre	3
	▪ Quarto trimestre	4
<b>REG</b>	<b>Regione di residenza</b>	
	<i>Vedere Allegato Regioni</i>	
<b>RIP4</b>	<b>Ripartizione geografica in 4 classi</b>	
	▪ Nord ovest	1
	▪ Nord est	2
	▪ Centro	3
	▪ Sud	4
<b>RIP3</b>	<b>Ripartizione geografica in 3 classi</b>	
	▪ Nord	1
	▪ Centro	2
	▪ Mezzogiorno	3
<b>ETA</b>	<b>Età</b>	
	▪ Età in anni compiuti	000
<b>CITTAD</b>	<b>Cittadinanza</b>	
	▪ Cittadino Italiano	1
	▪ Cittadino straniero UE (27 paesi)	2
	▪ Cittadino straniero non UE	3
<b>CLETAD</b>	<b>Classi di età decennali</b>	
	▪ 0-14	1
	▪ 15-24	2
	▪ 25-34	3
	▪ 35-44	4
	▪ 45-54	5
	▪ 55-64	6
	▪ 65-74	7
	▪ 75 e +	8
<b>CLETAQ</b>	<b>Classi di età quinquennali</b>	
	▪ 0-14	01
	▪ 15-19	02
	▪ 20-24	03
	▪ 25-29	04
	▪ 30-34	05
	▪ 35-39	06
	▪ 40-44	07
	▪ 45-49	08
	▪ 50-54	09
	▪ 55-59	10
	▪ 60-64	11
	▪ 65-69	12
	▪ 70-74	13
	▪ 75 e +	14

## **CONDIZIONE PROFESSIONALE**

<b>COND3</b>	<b>Condizione professionale a 3 modalità</b>	
	▪ Occupati	1
	▪ Persone in cerca	2
	▪ Inattivi	3
<b>COND10</b>	<b>Condizione professionale a 10 modalità</b>	
	▪ Occupati	01
	▪ Persone in cerca, con precedenti esperienze, ex-occupati	02
	▪ Persone in cerca, con precedenti esperienze, ex-inattivi	03
	▪ Persone in cerca, senza precedenti esperienze	04
	▪ Inattivi in età lavorativa, cercano non attivamente ma disponibili	05
	▪ Inattivi in età lavorativa, cercano ma non disponibili	06
	▪ Inattivi in età lavorativa, non cercano ma disponibili	07
	▪ Inattivi in età lavorativa, non cercano e non disponibili (anche militari di leva e inabili al lavoro)	08
	▪ Inattivi in età non lavorativa, meno di 15 anni	09
	▪ Inattivi in età non lavorativa, più di 64 anni	10

## **ATTIVITÀ PRINCIPALE**

<b>DIPIND</b>	<b>Dipendenti - Indipendenti attività principale</b>	
	▪ Dipendente	1
	▪ Indipendente	2
<b>DIPAUT</b>	<b>Posizione nella professione attività principale</b>	
	▪ Dipendente	1
	▪ Collaboratore	2
	▪ Autonomo	3
<b>POSPRO</b>	<b>Posizione nella professione dettagliata</b>	
	▪ Dirigente	01
	▪ Quadro	02
	▪ Impiegato	03
	▪ Operaio	04
	▪ Apprendista	05
	▪ Lavoratore presso il proprio domicilio per conto di un'impresa	06
	▪ Imprenditore	07
	▪ Libero professionista	08
	▪ Lavoratore in proprio	09
	▪ Socio di cooperativa	10
	▪ Coadiuvante nell'azienda di un familiare	11
	▪ Collaborazione coordinata e continuativa	12
	▪ Prestazione d'opera occasionale	13
<b>ASSOCC</b>	<b>Assente dal lavoro (classificato come occupato: Si - No)</b>	
	▪ Si	1
	▪ No	2
<b>DETIND</b>	<b>Lavoro a tempo determinato o indeterminato (per i dipendenti)</b>	
	▪ Tempo determinato	1
	▪ Tempo indeterminato	2
<b>PIEPAR</b>	<b>Lavoro a tempo pieno/parziale</b>	
	▪ Tempo pieno	1
	▪ Tempo parziale	2

<b>ORELAV</b>	<b>Ore complessivamente lavorate nell'attività lavorativa principale e nell'eventuale attività secondaria</b> ▪ n.d.	999
<b>PROF1</b>	<b>Professione attività principale 1 digit</b> <i>Vedere Allegato Professioni a 1 digit</i>	
<b>PROF3</b>	<b>Professione attività principale 3 digit</b> <i>Vedere Allegato Professioni a 3 digit</i>	
<b>ATE2D</b>	<b>Attività economica principale 2 digit</b> <i>Vedere Allegato ATECO a 2 digit</i>	
<b>CAT12</b>	<b>Ateco 12 classi</b> <i>Vedere Allegato ATECO a 12 classi</i>	
<b>CAT5</b>	<b>Ateco 5 classi</b> <i>Vedere Allegato ATECO a 5 classi</i>	
<b>CAT3</b>	<b>Ateco 3 classi</b> <i>Vedere Allegato ATECO a 3 classi</i>	
<b>REGSPE</b>	<b>Codice regione dove lavora più spesso</b> <i>Vedere Allegato Regioni</i>	
<b>REGTRA</b>	<b>Codice regione in cui abitava prima</b> <i>Vedere Allegato Regioni</i>	
<b>LAVSPE</b>	<b>Luogo di lavoro abituale</b> ▪ Nel comune di residenza ▪ Altro comune della stessa provincia ▪ Altra provincia nella stessa regione ▪ Altra regione ▪ All'estero	1 2 3 4 5
<b>TRACOM</b>	<b>Trasferimento per lavoro attuale</b> ▪ Sì, da altro comune della stessa provincia ▪ Sì, da altra provincia della stessa regione ▪ Sì, da altra regione ▪ Sì, dall'estero ▪ No ▪ Sì, ma poi è tornato nella provincia di residenza ▪ Non sa	001 002 003 004 005 006 997

#### **ATTIVITÀ SECONDARIA**

<b>DIPINS</b>	<b>Dipendenti - Indipendenti attività secondaria</b> ▪ Dipendente ▪ Indipendente	1 2
<b>DIPAUS</b>	<b>Posizione nella professione attività secondaria</b> ▪ Dipendente ▪ Collaboratore ▪ Autonomo	1 2 3
<b>PROF1S</b>	<b>Professione secondaria 1 digit</b> <i>Vedere Allegato Professioni a 1 digit</i>	
<b>PROF3S</b>	<b>Professione secondaria 3 digit</b> <i>Vedere Allegato Professioni a 3 digit</i>	

**ATE2DS**      **Attività economica secondaria 2 digit**  
*Vedere Allegato ATECO a 2 digit*

**CAT12S**      **Ateco 12 classi per il secondo lavoro**  
*Vedere Allegato ATECO a 12 classi*

**CAT5S**      **Ateco 5 classi per il secondo lavoro**  
*Vedere Allegato ATECO a 5 classi*

**CAT3S**      **Ateco 3 classi per il secondo lavoro**  
*Vedere Allegato ATECO a 3 classi*

**PRECEDENTE ESPERIENZA DI LAVORO (PER I NON OCCUPATI)**

**ESPLAV**      **Ha precedenti esperienze**

▪ Ha precedenti esperienze lavorative	1
▪ Non ha precedenti esperienze lavorative	2

**DURRIC**      **Durata della ricerca (in mesi)**

▪ n.d. 999	
------------	--

**CONDIZIONE PROFESSIONALE E RESIDENZA ANNO PRECEDENTE**

**DIPINP**      **Dipendenti - Indipendenti anno precedente**

▪ Dipendente	1
▪ Indipendente	2

**DIPAUP**      **Posizione nella professione anno precedente**

▪ Dipendente	1
▪ Collaboratore	2
▪ Autonomo	3

**ATE2DP**      **Attività economica anno precedente 2 digit**  
*Vedere Allegato ATECO a 2 digit*

**CAT12P**      **Ateco 12 classi anno precedente**  
*Vedere Allegato ATECO a 12 classi*

**CAT5P**      **Ateco 5 classi anno precedente**  
*Vedere Allegato ATECO a 5 classi*

**CAT3P**      **Ateco 3 classi anno precedente**  
*Vedere Allegato ATECO a 3 classi*

## VARIABILI RELATIVE AL TRIM 1 2017

NOTA BENE: Le variabili che si riferiscono al 1° trimestre 2017 sono identificate con il suffisso \_T1 sul tracciato record e sul file di microdati.

### Scheda generale (SG)

*Per tutte le persone della famiglia*

**SG4. Quante persone vivono abitualmente in questa casa, compreso lei? Escluda eventuali collaboratori domestici o affittuari**

- Numero di componenti

*Se SG21\_anno\_precedente + 1 < 15, cioè la persona ha meno di 15 anni fine intervista.*

**SG24. Qual è il titolo di studio più elevato che Lei ha conseguito? (a 10 modalità)**

- Nessun titolo 1 *(passare a Sezione B)*
- Licenza elementare / Attestato di valutazione finale 2 *(passare a Sezione B)*
- Licenza media (o avviamento professionale)/ Diploma di istruzione secondaria di primo grado 3 *(passare a Sezione B)*
- Diploma di qualifica professionale di scuola superiore di 2-3 anni che non permette l'iscrizione all'Università/ Attestato IFP di qualifica professionale (operatore) / Diploma professionale IFP di tecnico (Percorsi triennali-quadriennali di istruzione e formazione) 4 *(passare a Sezione B)*
- Diploma di maturità / Diploma di istruzione secondaria superiore di 4-5 anni che permette l'iscrizione all'Università / Certificato di specializzazione tecnica superiore (IFTS)/ Diploma di tecnico superiore (ITS) 5 *(passare a Sezione B)*
- Diploma di Accademia Belle Arti, Istituto Superiore Industrie Artistiche, Accademia di arte drammatica, Perfezionamento Accademia di Danza, Perfezionamento Conservatorio, Perfezionamento Istituto di Musica Pareggiato, Diploma accademico di alta formazione artistica e musicale 6
- Diploma universitario di due/tre anni, Scuola diretta a fini speciali, Scuola parauniversitaria 7 *(passare a SG24B)*
- Laurea di tre anni di primo livello 8 *(passare a SG24B)*
- Laurea specialistica di due anni di secondo livello 9 *(passare a SG24B)*
- Laurea di quattro anni o più (vecchio ordinamento o laurea specialistica/magistrale a ciclo unico) 10 *(passare a SG24B)*

**SG24A. A quale di questi diplomi fa riferimento?**

- Diploma (vecchio ordinamento) 1 *(passare a Sezione B)*
- Diploma accademico di alta formazione artistica, musicale e coreutica di I livello 2 *(passare a Sezione B)*
- Diploma accademico di alta formazione artistica, musicale e coreutica di II livello 3 *(passare a Sezione B)*
- Non sa 997 *(passare a Sezione B)*

**SG24B. Ha conseguito un titolo di studio post-laurea, post-diploma accademico AFAM o dottorato di ricerca?**

- Master universitario di I livello/ Diploma accademico di perfezionamento o Master di I livello/ Diploma accademico di specializzazione di I livello 1
- Master universitario di II livello/ Diploma accademico di perfezionamento o Master di II livello/ Diploma accademico di specializzazione di II livello 2
- Diploma di specializzazione universitaria 3
- Dottorato di ricerca/Diploma accademico di formazione alla ricerca AFAM 4
- Nessuno di questi 5

## SEZIONE B

### Situazione lavorativa nella settimana di riferimento

*Per le persone di 15 anni o più*

**B1. “LA SCORSA SETTIMANA”** Lei ha svolto almeno un’ora di lavoro? Consideri il lavoro da cui ha ricavato o ricaverà un guadagno o il lavoro non pagato solo se effettuato abitualmente presso la ditta di un familiare

- Sì 1 *(passare a sezione C)*
- No 2
- Permanentemente inabile al lavoro 3 *(passare a sezione E)*

**B2. Sempre nella settimana che va “DA LUNEDÌ.... A DOMENICA....”** Lei aveva comunque un lavoro che non ha svolto, ad esempio: per un periodo limitato di ridotta attività, per malattia, per vacanza, per cassa integrazione guadagni, etc.?

- Sì 1
- No 2 *(passare a sezione E)*

**B3. Qual è il motivo principale per cui non ha lavorato in quella settimana?**

- Cassa Integrazione Guadagni (CIG ordinaria o straordinaria) 1
- Ridotta attività dell’impresa per motivi economici e/o tecnici (esclusa CIG) 2
- Controversia di lavoro 4
- Maltempo 5 *(passare a sezione C)*
- Malattia, problemi di salute personali, infortunio 6 *(passare a sezione C)*
- Ferie 7 *(passare a sezione C)*
- Festività nella settimana 8 *(passare a sezione C)*
- Orario variabile o flessibile (ad es. riposo compensativo) 9 *(passare a sezione C)*
- Part-time verticale 10
- Studio o formazione non organizzata nell’ambito del proprio lavoro 11
- Assenza obbligatoria per maternità 12 *(passare a sezione C)*
- Assenza facoltativa fino al dodicesimo anno del bambino (congedo parentale) 13
- Motivi familiari (esclusa maternità obbligatoria e congedo parentale) 14
- Mancanza/scarsità di lavoro 15
- Fa un lavoro occasionale 994
- Fa un lavoro stagionale alle dipendenze (ad es. bagnino, raccoglitore di frutta, cameriere in montagna d’inverno, ecc.) 995
- Altro motivo 996

**B4. Lei svolge:**

- Un lavoro alle dipendenze 1 *(passare a sezione C)*
- Un lavoro di:
  - Collaborazione coordinata e continuativa (con o senza progetto) 2) *(passare a sezione C)*
  - Prestazione d'opera occasionale 3 *(passare a sezione C)*
- Un lavoro autonomo come:
  - Imprenditore 4 *(passare a sezione C)*
  - Libero professionista 5 *(passare a sezione C)*
  - Lavoratore in proprio 6 *(passare a sezione C)*
  - Coadiuvante nell'azienda di un familiare 7 *(passare a sezione B4.Aα)*
  - Socio di cooperativa 8 *(passare a sezione B4.Aβ)*

**B4Aα. Lei è assunto con un contratto di lavoro alle dipendenze?**

- Sì, Contratto di lavoro alle dipendenze 1 *(passare a sezione C)*
- No 3 *(passare a sezione C)*

**B4Aβ. Lei è assunto con un contratto di lavoro alle dipendenze o con contratto di collaborazione coordinata e continuativa?**

- Sì, Contratto di lavoro alle dipendenze 1
- Sì, Contratto di collaborazione coordinata e continuativa (con o senza progetto) 2
- No 3

## SEZIONE C

### Attività lavorativa principale

***Per gli occupati (anche gli assenti con variabile ricostruita ASSOC=1)***

### POSIZIONE NELLA PROFESSIONE

*Se è assente dal lavoro perché in cassa integrazione guadagni (B3=1) porre C1=1, C8=1 e passare a C9; se ha già risposto alla domanda (B4≠blank), porre C1=B4 e seguire i filtri della C1*

**C1. Lei svolge:**

**RICODIFICATA anche NELLA VARIABILE DIPIND, DIPAUT e POSPRO**

- Un lavoro alle dipendenze 1 *(passare a C9)*
- Un lavoro di:
  - Collaborazione coordinata e continuativa (con o senza progetto) 2 *(passare a C5)*
  - Prestazione d'opera occasionale 3 *(passare a C5)*
- Un lavoro autonomo come:
  - Imprenditore 4 *(passare a C4)*
  - Libero professionista 5 *(passare a C4)*
  - Lavoratore in proprio 6 *(passare a C4)*
  - Coadiuvante nell'azienda di un familiare 7 *(passare a C1Aα)*
  - Socio di cooperativa 8 *(passare a C1Aβ)*

*Se B4A≠blank, cioè ha già risposto alla domanda, porre C1A=B4A e seguire i filtri della C1A*

**C1Aα. Lei è assunto con un contratto di lavoro alle dipendenze?**

- Sì, Contratto di lavoro alle dipendenze 1 *(passare a C12\_C)*
- No 3 *(passare a C12\_C)*

*Se B4A≠blank, cioè ha già risposto alla domanda, porre C1A=B4A e seguire i filtri della C1A*

**C1Aβ. Lei è assunto con un contratto di lavoro alle dipendenze o con contratto di collaborazione coordinata e continuativa?**

- Sì, Contratto di lavoro alle dipendenze 1 *(passare a C8)*
- Sì, Contratto di collaborazione coordinata e continuativa (con o senza progetto) 2 *(passare a C5)*
- No 3 *(passare a C12\_C)*

**C4. Ha dei dipendenti? Se l'aiutano dei familiari o altre persone senza essere pagati non li consideri**

- Sì 1 *(passare a C12\_C)*
- No 2 *(passare a C5)*

**C5. Lei lavora per una sola azienda e/o cliente o per più di una azienda e/o cliente?**

- Per una sola azienda/cliente 1
- Per più aziende/clienti 2
- Non sa 997

*Se C1=2,3 oppure (C1=8 e C1A=2), cioè svolge un lavoro di collaborazione coordinata e continuativa o di prestazione d'opera occasionale*

**C6α. Abitualmente decide dove lavorare o è tenuto a lavorare presso l'azienda e/o il cliente?**

*Se C1=5,6 cioè è un libero professionista o un lavoratore in proprio*

**C6β. Abitualmente lavora presso il suo studio o presso il committente/cliente?**

- Decide dove lavorare/lavora presso il proprio ufficio 1
- Lavora presso l'azienda/cliente/committente 2
- Non sa 997

*Se C1=2,3 oppure (C1=8 e C1A=2), cioè svolge un lavoro di collaborazione coordinata e continuativa o di prestazione d'opera occasionale*

**C7α. Decide autonomamente l'orario di lavoro o è tenuto a rispettare quello dell'azienda e/o del cliente per cui lavora?**

*Se C1=5,6 cioè è un libero professionista o un lavoratore in proprio*

**C7β. Escluso il caso in cui l'orario è imposto da leggi e regolamenti, decide autonomamente il suo orario di lavoro?**

- Decide autonomamente l'orario 1 *(passare a C12\_C)*
- Non decide l'orario 2 *(passare a C12\_C)*
- Non sa 997 *(passare a C12\_C)*

**C9. Lei è:**

**RICODIFICATA anche NELLA VARIABILE POSPRO**

- Dirigente 1
- Quadro 2
- Impiegato 3
- Operaio 4
- Apprendista 5
- Lavoratore presso il proprio domicilio per conto di un'impresa 6

**C10. Lei ha l'incarico di coordinare il lavoro svolto da altre persone?**

- |   |        |     |
|---|--------|-----|
| • | Sì     | 1   |
| • | No     | 2   |
| • | Non sa | 997 |

**PROFESSIONE**

**C12\_c. Codifica della professione**

*DISPONIBILE NELLE VARIABILI RICOSTRUITE PROF1 e PROF3*

**ATTIVITÀ ECONOMICA**

*Se C1=2,3 oppure (C1=8 e C1A=2), cioè svolge un lavoro di collaborazione coordinata e continuativa o di prestazione d'opera occasionale, oppure C4=2, cioè è un lavoratore autonomo senza dipendenti, non porre il quesito e passare a C16\_c.*

**C14. L'Ente, l'azienda in cui lavora ha una o più sedi (o stabilimenti)?**

- |   |               |     |
|---|---------------|-----|
| • | Solo una sede | 1   |
| • | Più sedi      | 2   |
| • | Non sa        | 997 |

**C16\_c. Codifica della attività economica**

*DISPONIBILE NELLA VARIABILE RICOSTRUITA ATE2D E RICODIFICATA IN CAT12, CAT5, CAT3*

*Se C1=2,3 oppure (C1=8 e C1A=2), cioè svolge un lavoro di collaborazione coordinata e continuativa o di prestazione d'opera occasionale, passare a C21; se C4=2, cioè è un lavoratore autonomo senza dipendenti, passare a C27*

**C18. Quante persone lavorano nella sede in cui Lei lavora? Conti anche se stesso e tutti gli altri lavoratori con qualsiasi mansione e qualifica**

- |   |                     |   |
|---|---------------------|---|
| • | Fino a 10 persone   | 1 |
| • | Da 11 a 15          | 2 |
| • | Da 16 a 19          | 3 |
| • | Da 20 a 49          | 4 |
| • | Da 50 a 249         | 5 |
| • | 250 persone o più   | 6 |
| • | Non sa ma fino a 10 | 7 |
| • | Non sa ma più di 10 | 8 |

**DURATA DEL LAVORO**

*Porre il quesito solo se C1=1 oppure (C1=7,8 e C1A=1), cioè se è un lavoratore dipendente; se C1=2,3, oppure C1A=2, cioè è un "collaboratore", non porre il quesito e passare a C21; altrimenti passare a C27*

**C20α. Ha un contratto a termine (a tempo determinato) o un contratto a tempo indeterminato (senza una scadenza)?**

*Se C8=1, cioè il lavoro è regolato da un contratto*

**C20β. Il suo lavoro è a termine (lavoro a tempo determinato), oppure non ha una scadenza (lavoro a tempo indeterminato)?**

*Se C8=2,997 cioè non ha un contratto*

*RICODIFICATA anche NELLA VARIABILE DETIND*

- |   |  |                          |
|---|--|--------------------------|
| • | A termine (tempo determinato)              | 1                        |
| • | A tempo indeterminato (senza una scadenza) | 2 <i>(passare a C24)</i> |

**C21α. Qual è la durata complessiva in mesi dell'attuale contratto?**

*Se C8=1, cioè se il lavoro è regolato da un contratto oppure C1=2,3 oppure (C1=8 e C1A=2), cioè svolge un lavoro di collaborazione coordinata e continuativa o di prestazione d'opera occasionale*

**C21β. Qual è la durata complessiva in mesi dell'attuale lavoro a termine?**

*Se C8=2,997 cioè non ha un contratto*

- Meno di un mese 000 *(se C1=2,3 oppure C1A=2 passare a C25; altrimenti a C22)*
- Numero di mesi *(se C1=2,3 oppure C1A=2 passare a C25; altrimenti a C22)*
- Non è specificata la durata/scadenza 995 *(se C1=2,3 oppure C1A=2 passare a C27; altrimenti a C22)*
- Non sa 997 *(se C1=2,3 oppure C1A=2 passare a C25; altrimenti a C22)*

**C22. Il lavoro è a termine perché si tratta di:**

- Periodo di formazione, , stage o tirocinio 1
- Periodo di prova 2
- Lavoro stagionale 3
- Lavoro occasionale, discontinuo (comprese supplenza nella scuola o sostituzione di un lavoratore assente compresa l'assenza per maternità) 4
- Lavoro per la realizzazione di un progetto 5
- Occupare un posto vacante (incarico a termine nella scuola, nella sanità, ecc.) 6
- Altro 996
- Non sa 997

*Porre il quesito solo se C8=1 e C20=1, cioè il lavoro è regolato da contratto ed è un lavoro a termine; altrimenti passare a C24*

**C23A. Il suo contratto rientra in una di queste tipologie?**

- di inserimento lavorativo o formazione e lavoro 1
- di apprendistato 2
- altro tipo di contratto (tempo determinato, interinale, ecc.) 3
- Non sa 997

*Porre il quesito solo se C8=1, cioè il lavoro è regolato da contratto; altrimenti passare a C25*

**C24. Lei è un lavoratore interinale, cioè ha un contratto con un'agenzia interinale ma lavora in un'altra impresa?**

- Sì 1
- No 2 *(passare a C25)*
- Non sa 997 *(passare a C25)*

**C24bis. Per questo lavoro, Lei è retribuito dall'impresa presso la quale lavora o dall'agenzia di lavoro interinale?**

- Dall'impresa 1 *(passare a C25)*
- Dall'agenzia interinale 2
- Non sa 997 *(passare a C25)*

**C24ter. Lei lavora presso la sede dell'agenzia di lavoro interinale (ad esempio come contabile, amministrativo, responsabile del personale, ecc.)?**

- Sì 1
- No 2
- Non sa 997

*Se C20=2, cioè ha un lavoro a tempo indeterminato, non porre il quesito e passare a C27*

**C25.** Lei ha accettato un lavoro a tempo determinato perché non vuole un lavoro stabile o perché non ha trovato un lavoro a tempo indeterminato?

- Non vuole un lavoro a tempo indeterminato 1
- Non ha trovato un lavoro a tempo indeterminato 2
- Non sa 997

### **ORARIO DI LAVORO**

**C27α.** Lei ha un contratto a tempo pieno o un contratto part-time (a tempo parziale)?

*Se C8=1, cioè il lavoro è regolato da un contratto*

**C27β.** Lei lavora a tempo pieno o part-time (a tempo parziale)?

*Se C8≠1, cioè il lavoro non è regolato da un contratto oppure è un lavoratore autonomo*

**RICODIFICATA anche NELLA VARIABILE PIEPAR**

- A tempo pieno 1 *(passare a C31)*
- A tempo parziale (part-time) 2

**C27B.** Di che tipo di part-time si tratta?

- Part-time orizzontale: lavora tutti i giorni ma meno ore rispetto all'orario normale giornaliero 1
- Part-time verticale: lavora a tempo pieno ma solo alcuni giorni della settimana, del mese o dell'anno 2
- Combinazione di part-time orizzontale e verticale 3
- Part-time occasionale o saltuario 4 *(passare a C28)*
- Non sa 997 *(passare a C28)*

**C27D.** Lavora prevalentemente

- Alcuni giorni a settimana 1
- Alcune settimane al mese 2
- Alcuni mesi all'anno 3
- Altro (specificare)(C27D\_a) 996
- Non sa 997

**C28.** Lavora part-time (a tempo parziale) perché non vuole un lavoro a tempo pieno, non ha trovato un lavoro a tempo pieno o per altri motivi?

- Non vuole un lavoro a tempo pieno 1
- Non ha trovato un lavoro a tempo pieno 2 *(passare a C31)*
- Altri motivi 3
- Non sa 997 *(passare a C31)*

**C29.** Per quale tra questi motivi lavora part-time (a tempo parziale)?

- Studia o segue corsi di formazione professionale 1 *(passare a C31)*
- Malattia, problemi di salute personali 2 *(passare a C31)*
- Per prendersi cura dei figli, di bambini e/o di altre persone non autosufficienti 3
- Svolge un secondo lavoro 4 *(passare a C31)*
- Altri motivi familiari (esclusa cura dei figli o di altre persone) 5 *(passare a C31)*
- Avere a disposizione più tempo libero 6 *(passare a C31)*
- Altri motivi 996 *(passare a C31)*

**C29B.** Lei non può dedicare più ore al lavoro (cioè lavora part-time) perché nella zona in cui vive i servizi pubblici e/o privati, cui affidare la cura di bambini o di altre persone bisognose di assistenza, sono assenti, inadeguati o troppo costosi? Consideri anche baby-sitter o assistenti a pagamento:

- Sì, sono assenti/inadeguati i servizi per la cura di bambini 1
- Sì, sono assenti/inadeguati i servizi per la cura di persone anziane, malate, disabili 2
- Sì, entrambi i servizi sono assenti/inadeguati 3
- No, lavoro a part-time per altri motivi 4
- Non sa 997

**C31α.** Escludendo l'interruzione per i pasti e gli spostamenti casa-lavoro, Lei di solito quante ore lavora a settimana?

*Se C1=2,3,4,5,6 oppure (C1=7,8 e C1A=2,3), cioè è un lavoratore autonomo oppure se C8=2,997, cioè è un lavoratore dipendente senza contratto*

**C31β.** Escludendo l'interruzione per i pasti e gli spostamenti casa-lavoro, Lei di solito quante ore lavora a settimana? La prego di dirmi il numero di ore che effettivamente lavora di solito e non l'orario contrattuale.

*Se B3≠1 e C8=1, cioè è un lavoratore dipendente con contratto non in cassa integrazione*

**C31γ.** Il suo orario contrattuale quante ore prevede alla settimana?

*Se B3=1, cioè è un lavoratore dipendente in cassa integrazione*

- Numero di ore (passare a C32)
- Orario molto variabile 900
- Non sa 997

**C31A.** Considerando le ultime 4 settimane, escludendo l'interruzione per i pasti e gli spostamenti casa-lavoro, mediamente quante ore ha lavorato a settimana?

- Numero di ore
- Non sa 997

#### ORARIO DI LAVORO NELLA SETTIMANA DI RIFERIMENTO

*Se B1=2 e B2=1 e (C1=1 o (C1=7,8 e C1A=1)), cioè per i dipendenti che non hanno lavorato nella settimana di riferimento, porre automaticamente C32=1, C34=B3, C35=2, C36=0, C37=0 e passare a C39;*

*se B1=2 e B2=1 e (C1=2,3,4,5,6 o (C1=7,8 e C1A=2,3)), cioè per gli autonomi che non hanno lavorato nella settimana di riferimento, porre automaticamente C32=1, C34=B3, C37=0 e passare a C39*

**C32α.** “LA SETTIMANA SCORSA”, cioè “DA LUNEDÌ... A DOMENICA...” ha lavorato meno ore o più ore del solito? Ad esempio per ferie, festività, malattia, straordinario

*Se C31=900,997 cioè non ha dichiarato il numero di ore di lavoro abituali*

**C32β.** “LA SETTIMANA SCORSA”, cioè “DA LUNEDÌ... A DOMENICA...” ha lavorato meno ore o più ore rispetto alle ore che lavora di solito? Ad esempio per ferie, festività, malattia, straordinario

*Se C31≠900,997 cioè ha dichiarato il numero di ore di lavoro abituali*

- Meno del solito 1 (passare a C34)
- Più del solito 2
- Come al solito 3 (passare a C35)
- Non sa 997 (passare a C35)

**C33α.** Principalmente ha lavorato più del solito perché ha svolto:

*Se C1=1 oppure (C1=7,8 e C1A=1), cioè è un lavoratore dipendente*

**C33β.** Qual è il motivo principale per cui ha lavorato più del solito?

*Se C1=2,3,4,5,6 oppure (C1=7,8 e C1A=2,3), cioè è un lavoratore autonomo*

- Orario variabile, flessibile 1 (passare a C35)
- Straordinario retribuito e/o non retribuito 2 (porre C35=1 e passare a C36)
- Maggiori impegni di lavoro 4 (passare a C37)
- Altro 996 (passare a C35)

**C34. Qual è il motivo principale per cui ha lavorato meno del solito?**

- Cassa Integrazione Guadagni (ordinaria o straordinaria) 1 (*porre C35=2*)
- Ridotta attività dell'impresa per motivi economici e/o tecnici (esclusa CIG) 2
- Controversia di lavoro 4
- Maltempo 5
- Malattia, problemi di salute personali, infortunio 6
- Ferie 7
- Festività nella settimana 8
- Orario variabile o flessibile (ad es. riposo compensativo) 9
- Part-time verticale 10
- Studio o formazione non organizzata nell'ambito del proprio lavoro 11
- Assenza obbligatoria per maternità 12
- Assenza facoltativa fino al dodicesimo anno del bambino (congedo parentale) 13
- Motivi familiari (esclusa maternità obbligatoria e congedo parentale) 14
- Mancanza/scarsità di lavoro 15
- Inizio o cambiamento del lavoro nella settimana 16
- Ha concluso il lavoro nella settimana 17
- Altro 996

*Se C1=2,3,4,5,6 oppure (C1=7,8 e C1A=2,3), cioè è un lavoratore autonomo, non porre il quesito e passare a C37*

**C35. Rispetto all'orario contrattuale (o all'accordo verbale) "LA SETTIMANA SCORSA", "DA LUNEDÌ... A DOMENICA...", Lei ha svolto comunque ore di straordinario retribuito e/o di straordinario non retribuito (ore in più non recuperabili)**

- Sì 1
- No 2 (*porre C36=0 e passare a C37*)
- Non sa 997 (*porre C36=997, C36A=997 e passare a C37*)

**C36. Rispetto all'orario contrattuale (o all'accordo verbale) quante ore di straordinario retribuito e/o non retribuito ha fatto?**

- Numero di ore di straordinario
- Non sa 997

*Se (C31≠900,997 e C32=3), cioè ha dichiarato il numero di ore abituali e la settimana di riferimento ha lavorato lo stesso numero di ore, porre automaticamente C37=C31 e passare a C38*

**C37. Complessivamente nella settimana che va "DA LUNEDÌ... A DOMENICA..." quante ore ha lavorato?**

- Numero di ore
- Non sa 997

*Se C37=0, cioè non ha lavorato la settimana di riferimento, non porre il quesito e passare a C39*

**C38. Nella settimana "DA LUNEDÌ... A DOMENICA..." avrebbe voluto lavorare un numero di ore diverso da quelle che ha svolto? Se svolge più di un lavoro consideri l'orario complessivo**

- Sì, meno ore 1
- Sì, più ore 2
- No (avrebbe voluto lavorare lo stesso numero di ore) 3 (*passare a C42*)
- Non sa 997 (*passare a C42*)

**C39.** Complessivamente nella settimana che va “DA LUNEDÌ... A DOMENICA...” quante ore avrebbe voluto lavorare? Se svolge più di un lavoro consideri l’orario complessivo

- Non voleva lavorare 000 *(passare a C42)*
- Numero di ore *(se C37=0 oppure C38=2 passare a C39A, altrimenti a C42)*
- Non sa 997 *(se C38=2 passare a C39A, altrimenti passare a C42)*

**C39A.** Nella settimana “DA LUNEDÌ... A DOMENICA...” in quale dei seguenti modi avrebbe voluto lavorare più ore con un corrispondente aumento di guadagno?

- Aggiungendo un nuovo lavoro a quello che ha già 1
- Cambiando lavoro 2
- Continuando a fare lo stesso lavoro 3
- In uno qualunque dei modi precedenti 4

**C40.** Nella settimana “DA LUNEDÌ... A DOMENICA...” o entro le due settimane successive sarebbe stato disponibile a lavorare più ore?

- Sì, nella settimana specificata o entro le due settimane successive 1
- No 2
- Non sa 997

#### **LAVORO IN ORARI DISAGIATI E A TURNI**

**C42.** Nelle 4 settimane “DAL... AL...” ha lavorato di sera? *(dalle ore 20 alle 23 circa)*

- Sì, 2 o più volte a settimana 1
- Sì, meno di 2 volte a settimana 2
- No 3
- Non sa 997

**C43.** Nelle 4 settimane “DAL... AL...” ha lavorato di notte? *(dopo le ore 23 fino alle 5)*

- Sì, 2 o più volte a settimana 1
- Sì, meno di 2 volte a settimana 2
- No 3
- Non sa 997

**C44.** Nelle 4 settimane “DAL... AL...” ha lavorato di sabato *(indipendentemente dall’orario)?*

- Sì, 2 o più volte *(nelle 4 settimane)* 1
- Sì, meno di 2 volte *(nelle 4 settimane)* 2
- No 3
- Non sa 997

**C45.** Nelle 4 settimane “DAL... AL...” ha lavorato di domenica *(indipendentemente dall’orario)?*

- Sì, 2 o più volte *(nelle 4 settimane)* 1
- Sì, meno di 2 volte *(nelle 4 settimane)* 2
- No 3
- Non sa 997

*Se C1=2,3,4,5,6 oppure (C1=7,8 e C1A=2,3) cioè è un lavoratore autonomo, non porre il quesito e passare a C48*

**C46.** Per il tipo di lavoro svolto da Lei è prevista una organizzazione a turni, cioè si alternano più lavoratori in particolari orari o giorni della settimana?

- Sì 1
- No 2 *(porre C47=2 e passare a C48)*
- Non sa 997 *(porre C47=2 e passare a C48)*

**C47.** Nelle 4 settimane “DAL... AL...” Lei ha svolto turni di lavoro?

- Sì 1
- No 2
- Non sa 997

*Se C9=6, cioè è un lavoratore a domicilio, porre automaticamente C48=1 e passare a C50A*

**C48α.** Per accordo con il datore di lavoro, nelle 4 settimane “DAL... AL...” Lei ha effettuato a casa ore di lavoro retribuite o che possono essere recuperate?

*Se C1=1 oppure (C1=7,8 e C1A=1) e C9≠6, cioè è un lavoratore dipendente non a domicilio*

**C48β.** Nelle 4 settimane “DAL... AL...” Le è capitato di svolgere a casa il suo lavoro?

*Se C1=2,3,4,5,6 oppure (C1=7,8 e C1A=2,3), cioè è un lavoratore autonomo*

- Sì, 2 o più volte a settimana 1
- Sì, meno di 2 volte a settimana 2
- No 3
- Non sa 997

## LUOGO DI LAVORO

**C50A.** Lei in quale comune lavora? Se non ha un luogo abituale di lavoro, consideri quello dove lavora più spesso

*RICODIFICATA NELLA VARIABILE LAVSPE*

**C51A.** In quale comune?

*RICODIFICATA NELLA VARIABILE REGSPE (In quale regione?)*

## INIZIO DELL'ATTIVITÀ LAVORATIVA

*Se (C1=4,5,6) o (C1=7,8 e C1A=3), cioè per imprenditori, liberi professionisti, lavoratori in proprio, coadiuvanti familiari, soci di cooperativa senza contratto da dipendente, non porre il quesito e passare a C59AA*

**C59.** Ha trovato questo lavoro tramite un Centro pubblico per l'Impiego, cioè l'ex ufficio di collocamento?

- Sì 1 *(passare a C60)*
- No 2
- Non sa 997

**C59AA. “NOME” come ha trovato questo lavoro?**

- |   |     |
|---|-----|
| • Ha risposto ad annunci sui giornali, internet, bacheche ecc.  | 1   |
| • Si è rivolto direttamente al datore di lavoro   | 2   |
| • Contattato direttamente dal datore di lavoro  | 3   |
| • Attraverso parenti, amici, conoscenti   | 4   |
| • Concorso pubblico (comprese le graduatorie per gli insegnanti)  | 5   |
| • Struttura di intermediazione pubblica diversa da un Centro pubblico per l'impiego                     | 6   |
| • Agenzia interinale o altra agenzia privata di intermediazione   | 7   |
| • Segnalazione di una scuola, dell'università, di centri di formazione                                  | 8   |
| • Precedenti esperienze (stage, tirocini, lavori di breve durata) nella stessa impresa dove lavora oggi | 9   |
| • Inizio di un'attività autonoma  | 10  |
| • Altro aiuto (specificare) (C59AA_a)   | 996 |
| • Non sa  | 997 |

**C60. Questo è il suo primo lavoro?**

- |          |     |
|----------|-----|
| • Sì     | 1   |
| • No     | 2   |
| • Non sa | 997 |

## SEZIONE D

### Attività lavorativa secondaria *Per gli occupati*

**D1.** Oltre al lavoro di cui abbiamo parlato finora, “LA SETTIMANA SCORSA”, cioè “DA LUNEDÌ... A DOMENICA...”, Lei aveva anche altri lavori? Consideri qualsiasi lavoro (ad esempio, lezioni private, lavori svolti nel fine settimana) da cui ricava un guadagno anche mediante voucher o il lavoro non pagato solo se effettuato abitualmente presso la ditta di un familiare

- |                       |                                |
|-----------------------|--------------------------------|
| • Sì, un altro lavoro | 1                              |
| • Sì, più di uno      | 2                              |
| • No                  | 3 <i>(passare a sezione F)</i> |

**D2α.** “LA SETTIMANA SCORSA”, “DA LUNEDÌ... A DOMENICA...”, quante ore ha dedicato a questo secondo lavoro?

*Se D1=1, cioè se oltre al lavoro principale svolge un solo lavoro*

**D2β.** “LA SETTIMANA SCORSA”, “DA LUNEDÌ... A DOMENICA...”, quante ore ha dedicato a questi altri lavori?

*Se D1=2, cioè se oltre al lavoro principale svolge più lavori*

- |                   |     |
|-------------------|-----|
| • Non ha lavorato | 000 |
| • Numero di ore   |     |
| • Non sa          | 997 |

**D3α. Lei fa questo lavoro:**

*Se D1=1, cioè se oltre al lavoro principale svolge un solo lavoro*

**D3β. Tra le diverse attività lavorative che svolge oltre al lavoro principale consideri quella a cui Lei dedica più tempo. Fa questo lavoro:**

*Se D1=2, cioè se oltre al lavoro principale svolge più lavori*

- |   |  |     |
|---|--|-----|
| • | Regolarmente   | 1   |
| • | Solo in alcune stagioni (o in particolari periodi dell'anno) | 2   |
| • | Ogni tanto, quando capita                                    | 3   |
| • | Non sa   | 997 |

**D4. Lei svolge:**

**RICODIFICATA ANCHE NELLE VARIABILI DIPINS E DIP AUS**

- |   |                           |                     |
|---|---------------------------|---------------------|
| • | Un lavoro alle dipendenze | 1 (passare a D7D_c) |
|---|---------------------------|---------------------|

Un lavoro di:

- |   |   |                     |
|---|---|---------------------|
| • | Collaborazione coordinata e continuativa (con o senza progetto) | 2 (passare a D7D_c) |
| • | Prestazione d'opera occasionale                                 | 3 (passare a D7D_c) |

Un lavoro autonomo come:

- |   |  |                     |
|---|--|---------------------|
| • | Imprenditore                             | 4 (passare a D7D_c) |
| • | Libero professionista                    | 5 (passare a D7D_c) |
| • | Lavoratore in proprio                    | 6 (passare a D7D_c) |
| • | Coadiuvante nell'azienda di un familiare | 7                   |
| • | Socio di cooperativa                     | 8                   |

**D5α. Lei è assunto con un contratto di lavoro alle dipendenze?**

- |   |   |                     |
|---|---|---------------------|
| • | Sì, Contratto di lavoro alle dipendenze | 1 (passare a D7D_c) |
| • | No                                      | 3 (passare a D7D_c) |

**D5β. Lei è assunto/a con un contratto di lavoro alle dipendenze o con contratto di collaborazione coordinata e continuativa?**

- |   |  |   |
|---|--|---|
| • | Sì, Contratto di lavoro alle dipendenze  | 1 |
| • | Sì, Contratto di collaborazione coordinata e continuativa (con o senza progetto) | 2 |
| • | No   | 3 |

**PROFESSIONE**

**D7D\_c Codifica della professione**

**DISPONIBILE NELLE VARIABILI RICOSTRUITE PROF1S, PROF3S**

**ATTIVITÀ ECONOMICA**

**D9\_c. Codifica della attività economica**

*Codifica a 4 digit in base all'allegato "Classificazione delle attività economiche"*

**DISPONIBILE NELLA VARIABILE RICOSTRUITA ATE2DS E RICODIFICATA IN CAT12S, CAT5S, CAT3S**

## SEZIONE E

### Precedenti esperienze di lavoro

*Per i non occupati*

*Se B3=994,995, cioè ha un lavoro occasionale o stagionale, porre E1=1*

**E1.** Nel corso della sua vita, Lei ha mai svolto un lavoro? Consideri il lavoro da cui ha ricevuto un guadagno o il lavoro non pagato solo se effettuato presso l'azienda di un familiare

**RICODIFICATO NELLA VARIABILE ESPLAV**

*TUTTE LE ALTRE VARIABILI DELLA SEZIONE SONO RISERVATE ISTAT*

## SEZIONE F

### Ricerca di lavoro

*Per le persone di 15 anni o più*

#### PER GLI OCCUPATI

**F1.** Lei cerca un altro lavoro?

- Sì 1
- No 2 *(passare a sezione G)*

**F2.** Sta cercando un nuovo lavoro o un secondo lavoro (da aggiungere a quello attuale)?

- Un nuovo lavoro 1
- Un secondo lavoro (da aggiungere a quello attuale) 2

**F3.** Qual è il motivo principale per cui cerca un altro lavoro?

- Il lavoro attuale a termine (lavoro a tempo determinato) 1
- Teme di perdere l'attuale lavoro 2
- Considera l'attuale lavoro occasionale 3
- Guadagnare di più 4
- Raggiungere più facilmente il luogo di lavoro 5
- Orario più adatto a prendersi cura dei figli e/o di altri familiari 6
- Orario diverso per altri motivi 7
- Cerca un lavoro più qualificante per le proprie capacità/competenze e con maggiori prospettive di carriera 8
- Cerca un lavoro più adatto alle proprie condizioni di salute 9
- Altri motivi 996

*Se F2=2, cioè cerca un secondo lavoro, non porre il quesito e passare a F5*

**F4.** Nel nuovo lavoro vorrebbe lavorare più o meno ore rispetto a quelle lavorate attualmente?

- Più ore 1
- Meno ore 2
- Lo stesso numero di ore 3
- Non sa 997

**F5. Nelle 4 settimane “DAL... AL” ha fatto qualcosa per cercare lavoro?**

- Sì 1
- No 2 *(passare a F29)*

**F6. Quali delle seguenti azioni di ricerca di lavoro ha fatto nelle 4 settimane “DAL.. AL.”:**

*Possibili più risposte: 0=No; 1=Si*

- F6\_01.** Ha avuto contatti con un Centro pubblico per l'impiego (ex Ufficio di Collocamento) per cercare lavoro 0/1 *(passare a F29)*
- F6\_02.** Ha sostenuto un colloquio di lavoro, una selezione presso privati 0/1 *(passare a F29)*
- F6\_03.** Ha sostenuto prove scritte e/o orali di un concorso pubblico 0/1 *(passare a F29)*
- F6\_04.** Ha inviato una domanda per partecipare ad un concorso pubblico 0/1 *(passare a F29)*
- F6\_05.** Ha esaminato offerte di lavoro sui giornali 0/1 *(passare a F29)*
- F6\_06.** Ha messo inserzioni sui giornali o ha risposto ad annunci 0/1 *(passare a F29)*
- F6\_07.** Ha fatto domande di lavoro e/o inviato (o consegnato) curriculum a privati 0/1 *(passare a F29)*
- F6\_08.** Si è rivolto a parenti, amici, conoscenti, sindacati 0/1 *(passare a F29)*
- F6\_09.** Ha cercato lavoro su Internet 0/1 *(passare a F6.4)*
- F6\_10.** Ha avuto contatti con una agenzia interinale o con una struttura di intermediazione diversa da un Centro pubblico per l'impiego per cercare lavoro 0/1 *(passare a F29)*
- F6\_11.** Ha cercato terreni, locali, attrezzature per avviare una attività autonoma 0/1 *(passare a F29)*
- F6\_12.** Ha chiesto permessi, licenze, finanziamenti per avviare una attività autonoma 0/1 *(passare a F29)*
- F6\_96.** Altra azione 0/1 *(passare a F29)*

**F6A. Nelle 4 settimane “DAL.. AL.”, ha cercato lavoro su Internet:**

*Possibili più risposte: 0=No; 1=Si*

- F6A\_01.** Collegandosi al sito web di un Centro pubblico per l'impiego (ex Ufficio di collocamento) 0/1 *(passare a F29)*
- F6A\_02.** Esaminando offerte di lavoro 0/1 *(passare a F29)*
- F6A\_03.** Mettendo inserzioni o rispondendo ad annunci 0/1 *(passare a F29)*
- F6A\_96.** Altro 0/1 *(passare a F29)*

#### **PER I NON OCCUPATI**

*Se SG21>74, cioè l'età è maggiore di 74 anni, non porre il quesito e passare a sezione H*

*Se SG21<75 e ((B1=3 e E1=1,2) oppure E1=3), cioè è permanentemente inabile e ha/non ha avuto precedenti esperienze di lavoro oppure E1=3, porre F7=2, F10=11, F12=2, F15=2, G1=2, G7=3, G9=3 e passare a sezione H*

**F7. Lei cerca un lavoro?**

- Sì 1
- No 2 *(passare a F10)*

**F8. Nelle 4 settimane “DAL... AL...” ha fatto qualcosa per cercare lavoro?**

- Sì 1 *(passare a F16)*
- No 2

**F10. Qual è il motivo principale per cui non ha cercato un lavoro nelle 4 settimane “DAL... AL...”**

- Ha già un lavoro che inizierà in futuro 1 *(passare a F45)*
- Studia o segue corsi di formazione professionale 2 *(passare a F12)*
- Malattia, problemi di salute personali 3 *(passare a F12)*
- Per prendersi cura dei figli, di bambini e/o di altre persone non autosufficienti 4
- In attesa di tornare al suo posto di lavoro 5 *(passare a F12)*
- Pensione da lavoro (anzianità o vecchiaia) 7 *(passare a F12)*
- Ritene di non riuscire a trovare lavoro 8 *(passare a F12)*
- Non gli interessa/non ne ha bisogno (anche per motivi di età) 9 *(passare a F12)*
- Sta aspettando gli esiti di passate azioni di ricerca 10 *(passare a F12)*
- Permanentemente inabile al lavoro 11 *(porre F12=2, F15=2 e passare a sez. H)*
- Maternità, nascita di un figlio 12
- Altri motivi familiari (esclusa maternità, cura dei figli o di altre persone) 13 *(passare a F12)*
- Altri motivi 996 *(passare a F12)*
- Non sa 997 *(passare a F12)*

**F10A. Lei non ha cercato lavoro perché nella zona in cui vive i servizi di supporto alla famiglia, compresi quelli a pagamento, sono assenti, inadeguati o troppo costosi? Consideri anche baby-sitter o assistenti a pagamento?**

- Sì, sono assenti/inadeguati i servizi per la cura di bambini 1
- Sì, sono assenti/inadeguati i servizi per la cura di persone anziane, malate, disabili 2
- Sì, entrambi i servizi sono assenti/inadeguati 3
- No, non ha cercato lavoro per altri motivi 4 *(passare a F12)*
- Non sa 997 *(passare a F12)*

*Se  $64 < SG21 < 75$ , cioè l'età è compresa tra 65 e 74 anni, porre F12=2, F15=2 e passare a sezione G*

**F12α. Anche se al momento non sta cercando lavoro, vorrebbe comunque lavorare?**

*Se F7=2, cioè non cerca lavoro*

**F12β. Anche se nelle 4 settimane “DAL... AL...” non ha cercato lavoro, vorrebbe comunque lavorare?**

*Se F7=1 e F8=2, cioè cerca lavoro ma non ha fatto nulla per cercare lavoro nelle 4 settimane precedenti l'ultimo giorno della settimana di riferimento*

- Sì 1
- No 2 *(passare a F15)*

**F13. Se avesse trovato lavoro nella settimana “DA LUNEDÌ... A DOMENICA...”, avrebbe potuto iniziare in quella settimana o entro le due settimane successive?**

- Sì 1 *(passare a sezione G)*
- No 2

<b>F14.</b>	<b>Per quale motivo non potrebbe iniziare un lavoro entro 2 settimane?</b>	
	• Studia o segue corsi di formazione professionale	1 <i>(passare a sezione G)</i>
	• Altri motivi personali	2 <i>(passare a sezione G)</i>
	• Maternità, nascita di un figlio	3 <i>(passare a sezione G)</i>
	• Altri motivi familiari (esclusa la maternità, cura dei figli o di altre persone)	4 <i>(passare a sezione G)</i>
	• Malattia, problemi di salute personali	5 <i>(passare a sezione G)</i>
	• Deve dare un preavviso	6 <i>(passare a sezione G)</i>
	• Deve o vuole concludere il lavoro già iniziato	7 <i>(passare a sezione G)</i>
	• Per prendersi cura dei figli, di bambini e/o di altre persone non autosufficienti	9 <i>(passare a sezione G)</i>
	• Altri motivi	996 <i>(passare a sezione G)</i>
	• Non sa	997 <i>(passare a sezione G)</i>
	• Non risponde	998 <i>(passare a sezione G)</i>
<b>F15.</b>	<b>Ha intenzione di cercare lavoro nei prossimi 12 mesi?</b>	
	• Sì	1 <i>(passare a sezione G)</i>
	• No	2 <i>(passare a sezione G)</i>
	• Non sa	997 <i>(passare a sezione G)</i>
<b>F16.</b>	<b>Nelle 4 settimane “DAL... AL...” Lei ha avuto contatti con un Centro pubblico per l’impiego (ex Ufficio di collocamento) per cercare lavoro?</b>	
	• Sì	1
	• No	2
<b>F17.</b>	<b>Nelle 4 settimane “DAL... AL...” ha sostenuto un colloquio di lavoro, una selezione presso privati?</b>	
	• Sì	1
	• No	2
<b>F18.</b>	<b>Nelle 4 settimane “DAL... AL...” ha sostenuto le prove scritte e/o orali di un concorso pubblico?</b>	
	• Sì	1
	• No	2
<b>F19.</b>	<b>Nelle 4 settimane “DAL... AL...” ha inviato una domanda per partecipare ad un concorso pubblico?</b>	
	• Sì	1
	• No	2
<b>F20.</b>	<b>Nelle 4 settimane “DAL... AL...” ha esaminato offerte di lavoro sui giornali?</b>	
	• Sì	1
	• No	2
<b>F21.</b>	<b>Nelle 4 settimane “DAL... AL...” ha messo inserzioni sui giornali o ha risposto ad annunci?</b>	
	• Sì	1
	• No	2
<b>F22.</b>	<b>Nelle 4 settimane “DAL... AL...” ha fatto domande di lavoro e/o ha inviato (o consegnato) curriculum a privati?</b>	
	• Sì	1
	• No	2

**F23. Nelle 4 settimane “DAL... AL...” si è rivolto/a a parenti, amici, conoscenti, sindacati per trovare lavoro?**

- Sì 1
- No 2

**F24. Nelle 4 settimane “DAL... AL...” ha cercato lavoro su internet?**

- Sì 1
- No 2 *(passare a F25)*

**F24A. Ha cercato lavoro su Internet...?**

*Possibili più risposte: 0=No; 1=Si*

**F24\_01.** Collegandosi al sito web di un Centro pubblico per l'impiego (ex Ufficio di collocamento) 0/1 *(passare a F29)*

**F24\_02.** Esaminando offerte di lavoro 0/1 *(passare a F29)*

**F24\_03.** Mettendo inserzioni o rispondendo ad annunci 0/1 *(passare a F29)*

**F24\_96.** Altro 0/1 *(passare a F29)*

**F25. Nelle 4 settimane “DAL... AL...” ha avuto contatti con una agenzia interinale o con una struttura di intermediazione diversa da un Centro pubblico per l'impiego per cercare lavoro?**

- Sì 1
- No 2

**F26. Nelle 4 settimane “DAL... AL...” ha cercato terreni, locali, attrezzature per avviare una attività autonoma?**

- Sì 1
- No 2

**F27. Nelle 4 settimane “DAL... AL...” ha chiesto permessi, licenze, finanziamenti per avviare una attività autonoma?**

- Sì 1
- No 2

**F28. Nelle 4 settimane “DAL... AL...” ha fatto altre azioni di ricerca di lavoro, non comprese tra quelle precedenti? (esclusa l'attesa di risultati di precedenti azioni di ricerca per concorsi, colloqui di lavoro, etc.)**

- Sì 1
- No 2

#### **PER GLI OCCUPATI E I NON OCCUPATI**

**F29. Nelle 4 settimane “DAL... AL...” Lei era in attesa di risultati di concorsi pubblici, risposte da aziende, da privati e/o di una chiamata dal Centro per l'impiego?**

*Possibili più risposte: 0=No; 1=Si*

**F29\_01.** Sì, in attesa di risultati di concorsi pubblici 0/1

**F29\_02.** Sì, in attesa di risposte da aziende, da privati 0/1

**F29\_03.** Sì, in attesa di una chiamata dal Centro per l'impiego 0/1

**F29\_04.** No 0/1

**F29\_97.** Non sa 0/1

*Se da F16 a F28 sono tutte uguali a 2, cioè non ha effettuato azioni di ricerca nelle 4 settimane precedenti l'ultimo giorno della settimana di riferimento, e F29≠4,997 cioè è in attesa di risultati di precedenti ricerche, passare a F30;*

**F30. Lei ha già trovato un lavoro che deve iniziare?**

- Sì 1 *(passare a F45)*
- No 2

**F33. Se avesse trovato lavoro nella settimana “DA LUNEDÌ... A DOMENICA...”, avrebbe potuto iniziare in quella settimana o entro le due settimane successive?**

- Sì 1 *(passare a F35)*
- No 2

**F34. Per quale motivo non avrebbe potuto iniziare a lavorare?**

- Studia o segue corsi di formazione professionale 1
- Altri motivi personali 2
- Maternità, nascita di un figlio 3
- Altri motivi familiari (esclusa la maternità, cura dei figli o di altre persone) 4
- Malattia, problemi di salute personali 5
- Deve dare un preavviso 6
- Deve o vuole concludere il lavoro già iniziato 7
- Per prendersi cura dei figli, di bambini e/o di altre persone non autosufficienti 9
- Altri motivi 996
- Non sa 997
- Non risponde 998

**F35. Sta cercando un lavoro in proprio o come dipendente?**

- In proprio 1 *(passare a F40)*
- Dipendente 2
- Senza preferenze 3

**F36. Sta cercando un lavoro a tempo pieno o part-time (a tempo parziale)?**

- Tempo pieno 1
- Part-time (a tempo parziale) 2 *(passare a F38)*
- Senza preferenze 3 *(passare a F39)*

**F37. Se non trovasse un lavoro a tempo pieno accetterebbe un lavoro part-time (a tempo parziale)?**

- Sì 1 *(passare a F39)*
- No 2 *(passare a F39)*

**F38. Se non trovasse un lavoro part-time (a tempo parziale) accetterebbe un lavoro a tempo pieno?**

- Sì 1
- No 2

**F39. Sta cercando un lavoro a termine o a tempo indeterminato (senza una scadenza)?**

- A termine 1 *(passare a F41)*
- A tempo indeterminato 2
- Senza preferenze 3 *(passare a F41)*
- Non sa 997

**F40. Sarebbe disposto/a ad accettare un lavoro a termine (con una specifica durata)?**

- Sì 1
- No 2
- Non sa 997

**F41. Sarebbe disposto/a a lavorare:**

- Soltanto nel comune di residenza 1 *(passare a sezione G)*
- In altro comune raggiungibile giornalmente 2 *(passare a sezione G)*
- Ovunque, in Italia 3 *(passare a sezione G)*
- Ovunque, anche all'estero 4 *(passare a sezione G)*
- Non sa 997 *(passare a sezione G)*

**PER CHI INIZIERÀ UN'ATTIVITÀ IN FUTURO**

**F45. Lei inizierà questo lavoro entro il [DOMENICA+90gg]?**

- Sì 1
- No 2

**F46. Se avesse trovato lavoro nella settimana "DA LUNEDÌ... A DOMENICA...", avrebbe potuto iniziare in quella settimana o entro le 2 settimane successive?**

- Sì 1 *(passare a F48)*
- No 2

**F47. Per quale motivo non avrebbe potuto iniziare a lavorare?**

- Studia o segue corsi di formazione professionale 1
- Altri motivi personali 2
- Maternità, nascita di un figlio 3
- Altri motivi familiari (esclusa la maternità, cura dei figli o di altre persone) 4
- Malattia, problemi di salute personali 5
- Deve dare un preavviso 6
- Deve o vuole concludere il lavoro già iniziato 7
- Per prendersi cura dei figli, di bambini e/o di altre persone non autosufficienti 9
- Altri motivi 996
- Non sa 997
- Non risponde 998

**F48. Il lavoro che sta per iniziare è in proprio o alle dipendenze?**

- In proprio 1 *(passare a F50)*
- Alle dipendenze 2

F49. Lavorerà a tempo pieno o part-time (a tempo parziale)?

- |                                |     |
|--------------------------------|-----|
| • Tempo pieno                  | 1   |
| • Part-time (a tempo parziale) | 2   |
| • Non sa                       | 997 |

F50. Si tratta di un lavoro a termine (con una specifica durata)?

- |          |                                  |
|----------|----------------------------------|
| • Sì     | 1 <i>(passare a sezione G)</i>   |
| • No     | 2 <i>(passare a sezione G)</i>   |
| • Non sa | 997 <i>(passare a sezione G)</i> |

## SEZIONE G

**Servizi per l'Impiego e agenzie per il lavoro**  
***Per le persone di 15-74 anni***

*INTERA SEZIONE RISERVATA ISTAT*

## SEZIONE H

**Istruzione e formazione professionale**  
***Per le persone di 15 anni o più***

*INTERA SEZIONE RISERVATA ISTAT*

## SEZIONE I

**Condizione autopercipita attuale e un anno prima e residenza**  
***Per le persone di 15 anni o più***

### CONDIZIONE ATTUALE

I1. In conclusione, nella settimana "DAL .....AL" come si considerava:

- |   |   |
|---|---|
| • Occupato                                      | 1 |
| • Disoccupato alla ricerca di nuova occupazione | 2 |
| • In cerca di prima occupazione                 | 3 |
| • Casalinga/o                                   | 4 |
| • Studente                                      | 5 |
| • Ritirato/a dal lavoro                         | 6 |
| • Inabile al lavoro                             | 7 |
| • In altra condizione                           | 9 |

*TUTTE LE ALTRE VARIABILI DELLA SEZIONE SONO RISERVATE ISTAT*

## VARIABILI RICOSTRUITE

<b>ANNO</b>	<b>Anno di riferimento</b>	
	▪ Anno	0000

<b>TRIM</b>	<b>Trimestre di riferimento</b>	
	▪ Primo trimestre	1
	▪ Secondo trimestre	2
	▪ Terzo trimestre	3
	▪ Quarto trimestre	4

### Condizione Professionale

<b>COND3</b>	<b>Condizione professionale a 3 modalità</b>	
	▪ Occupati	1
	▪ Persone in cerca	2
	▪ Inattivi	3

<b>COND10</b>	<b>Condizione professionale a 10 modalità</b>	
	▪ Occupati	01
	▪ Persone in cerca, con precedenti esperienze, ex-occupati	02
	▪ Persone in cerca, con precedenti esperienze, ex-inattivi	03
	▪ Persone in cerca, senza precedenti esperienze	04
	▪ Inattivi in età lavorativa, cercano non attivamente ma disponibili	05
	▪ Inattivi in età lavorativa, cercano ma non disponibili	06
	▪ Inattivi in età lavorativa, non cercano ma disponibili	07
	▪ Inattivi in età lavorativa, non cercano e non disponibili (anche militari di leva e inabili al lavoro)	08
	▪ Inattivi in età non lavorativa, meno di 15 anni	09
	▪ Inattivi in età non lavorativa, più di 64 anni	10

### Attività Principale

<b>DIPIND</b>	<b>Dipendenti - Indipendenti attività principale</b>	
	▪ Dipendente	1
	▪ Indipendente	2

<b>DIPAUT</b>	<b>Posizione nella professione attività principale</b>	
	▪ Dipendente	1
	▪ Collaboratore	2
	▪ Autonomo	3

<b>POSPRO</b>	<b>Posizione nella professione dettagliata</b>	
	▪ Dirigente	01
	▪ Quadro	02
	▪ Impiegato	03
	▪ Operaio	04
	▪ Apprendista	05
	▪ Lavoratore presso il proprio domicilio per conto di un impresa	06
	▪ Imprenditore	07
	▪ Libero professionista	08
	▪ Lavoratore in proprio	09
	▪ Socio di cooperativa	10
	▪ Coadiuvante nell'azienda di un familiare	11
	▪ Collaborazione coordinata e continuativa	12
	▪ Prestazione d opera occasionale	13

<b>ASSOCC</b>	<b>Assente dal lavoro (classificato come occupato: Si - No)</b>	
	▪ Si	1
	▪ No	2

DETIND	Lavoro a tempo determinato o indeterminato (per i dipendenti)	
	▪ Tempo determinato	1
	▪ Tempo indeterminato	2
PIEPAR	Lavoro a tempo pieno/parziale	
	▪ Tempo pieno	1
	▪ Tempo parziale	2
ORELAV	Ore complessivamente lavorate nell'attività lavorativa principale e nell'eventuale attività secondaria	
	▪ n.d.	999
PROF1	Professione attività principale 1 digit	
	<i>Vedere Allegato Professioni a 1 digit</i>	
PROF3	Professione attività principale 3 digit	
	<i>Vedere Allegato Professioni a 3 digit</i>	
ATE2D	Attività economica principale 2 digit	
	<i>Vedere Allegato ATECO a 2 digit</i>	
CAT12	Ateco 12 classi	
	<i>Vedere Allegato ATECO a 12 classi</i>	
CAT5	Ateco 5 classi	
	<i>Vedere Allegato ATECO a 5 classi</i>	
CAT3	Ateco 3 classi	
	<i>Vedere Allegato ATECO a 3 classi</i>	
REGSPE	Codice regione dove lavora più spesso	
	<i>Vedere Allegato Regioni</i>	
LAVSPE	Luogo di lavoro abituale	
	▪ Nel comune di residenza	1
	▪ Altro comune della stessa provincia	2
	▪ Altra provincia nella stessa regione	3
	▪ Altra regione	4
	▪ All'estero	5

### Attività Secondaria

DIPINS	Dipendenti - Indipendenti attività secondaria	
	<ul style="list-style-type: none"><li>▪ Dipendente</li><li>▪ Indipendente</li></ul>	<div>1</div> <div>2</div>
DIPAUS	Posizione nella professione attività secondaria	
	<ul style="list-style-type: none"><li>▪ Dipendente</li><li>▪ Collaboratore</li><li>▪ Autonomo</li></ul>	<div>1</div> <div>2</div> <div>3</div>
	PROF1S	Professione secondaria 1 digit <i>Vedere Allegato Professioni a 1 digit</i>
PROF3S	Professione secondaria 3 digit <i>Vedere Allegato Professioni a 3 digit</i>	
ATE2DS	Attività economica secondaria 2 digit <i>Vedere Allegato ATECO a 2 digit</i>	

**CAT12S**      **Ateco 12 classi per il secondo lavoro**  
*Vedere Allegato ATECO a 12 classi*

**CAT5S**      **Ateco 5 classi per il secondo lavoro**  
*Vedere Allegato ATECO a 5 classi*

**CAT3S**      **Ateco 3 classi per il secondo lavoro**  
*Vedere Allegato ATECO a 3 classi*

**Precedente esperienza di lavoro (per i non occupati)**

**ESPLAV**      **Ha precedenti esperienze**

▪ Ha precedenti esperienze lavorative	1
▪ Non ha precedenti esperienze lavorative	2

**VARIABILI LONGITUDINALI**

**MFRFAM\_LONG**      **Codice famiglia (ricodificato con metodo casuale)**

**MFRIND\_LONG**      **Codice identificativo dell'individuo all'interno della famiglia  
(ricodificato con metodo casuale)**

**COEF\_PANEL**      **Coefficiente di riporto all'universo**      00000,0

# ALLEGATI

## **ALLEGATO: ATTIVITA' ECONOMICA A 3 CLASSI**

Agricoltura	1
Industria	2
Servizi	3

## **ALLEGATO: ATTIVITA' ECONOMICA A 5 CLASSI**

Agricoltura	1
Industria in senso stretto	2
Costruzioni	3
Commercio	4
Altre attività dei servizi	5

## **ALLEGATO: ATTIVITA' ECONOMICA A 12 CLASSI**

Agricoltura, silvicoltura e pesca	01
Industria in senso stretto	02
Costruzioni	03
Commercio	04
Alberghi e ristoranti	05
Trasporto e magazzinaggio	06
Servizi di informazione e comunicazione	07
Attività finanziarie e assicurative	08
Attività immobiliari, servizi alle imprese e altre attività professionali e imprenditoriali	09
Amministrazione pubblica e difesa assicurazione sociale obbligatoria	10
Istruzione, sanità ed altri servizi sociali	11
Altri servizi collettivi e personali	12

## **ALLEGATO: PROFESSIONE A 1 DIGIT (CP2011)**

LEGISLATORI, IMPRENDITORI E ALTA DIRIGENZA	1
PROFESSIONI INTELLETTUALI, SCIENTIFICHE E DI ELEVATA SPECIALIZZAZIONE	2
PROFESSIONI TECNICHE	3
PROFESSIONI ESECUTIVE NEL LAVORO D'UFFICIO	4
PROFESSIONI QUALIFICATE NELLE ATTIVITA' COMMERCIALI E NEI SERVIZI	5
ARTIGIANI, OPERAI SPECIALIZZATI E AGRICOLTORI	6
CONDUTTORI DI IMPIANTI, OPERAI DI MACCHINARI FISSI E MOBILI E CONDUCENTI DI VEICOLI	7
PROFESSIONI NON QUALIFICATE	8
FORZE ARMATE	9

## **ALLEGATO: REGIONI**

<i>Piemonte</i>	<i>01</i>	<i>Marche</i>	<i>11</i>
<i>Valle d'Aosta</i>	<i>02</i>	<i>Lazio</i>	<i>12</i>
<i>Lombardia</i>	<i>03</i>	<i>Abruzzo</i>	<i>13</i>
<i>Trentino Alto Adige</i>	<i>04</i>	<i>Molise</i>	<i>14</i>
<i>Veneto</i>	<i>05</i>	<i>Campania</i>	<i>15</i>
<i>Friuli Venezia Giulia</i>	<i>06</i>	<i>Puglia</i>	<i>16</i>
<i>Liguria</i>	<i>07</i>	<i>Basilicata</i>	<i>17</i>
<i>Emilia Romagna</i>	<i>08</i>	<i>Calabria</i>	<i>18</i>
<i>Toscana</i>	<i>09</i>	<i>Sicilia</i>	<i>19</i>
<i>Umbria</i>	<i>10</i>	<i>Sardegna</i>	<i>20</i>