

bes | 2023



BENESSERE EQUO
E SOSTENIBILE IN ITALIA

Le disuguaglianze socio-economiche nella salute attraverso gli indicatori di mortalità prevenibile e trattabile del Bes per livello di istruzione

Indice

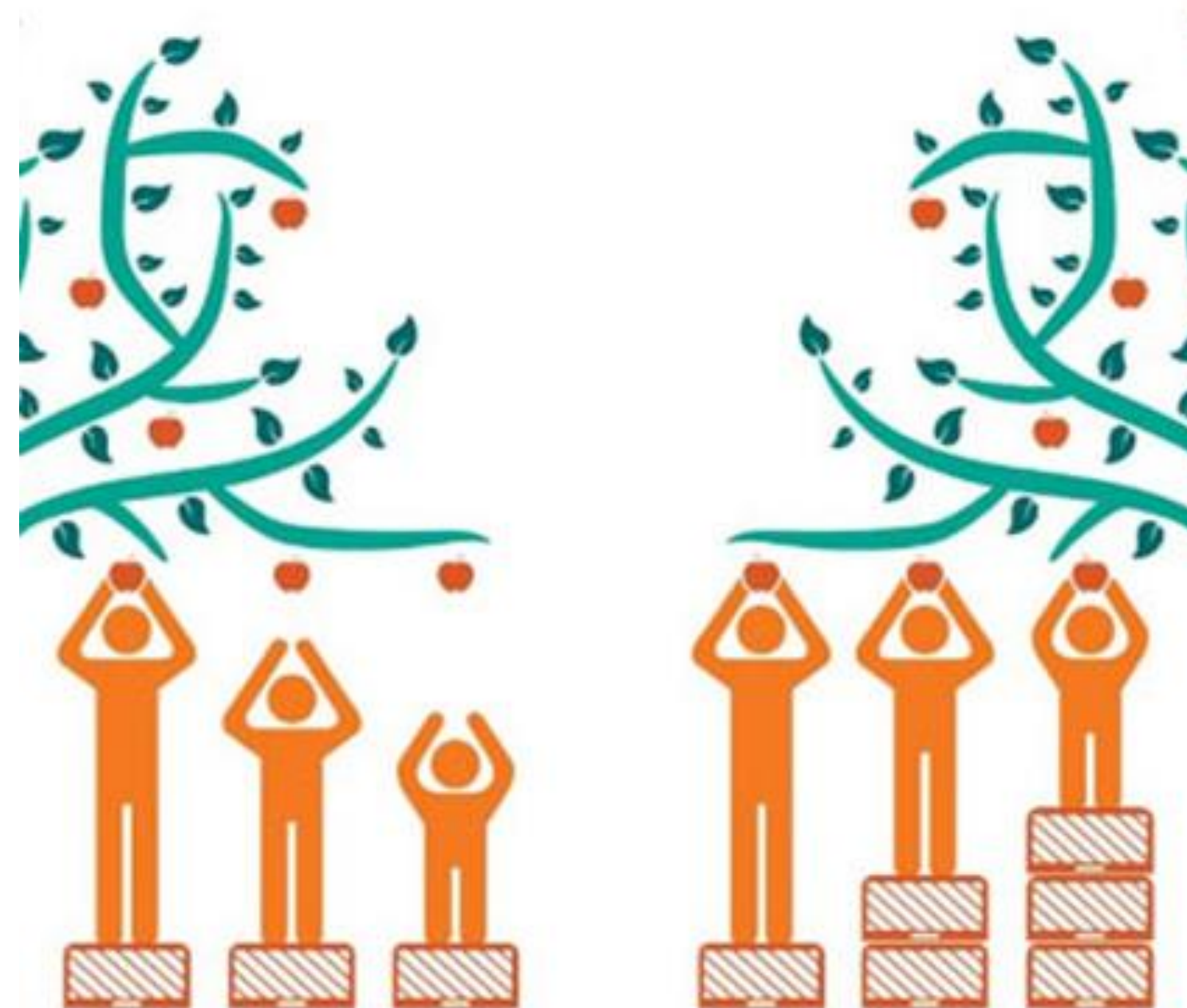
- Le disuguaglianze nella salute
- Il sistema di indicatori delle disuguaglianze socio-economiche nella mortalità per causa
- La mortalità evitabile: prevenibile e trattabile
- Le disuguaglianze nella mortalità evitabile
- Conclusioni

Le disuguaglianze nella salute

Legge del
«gradiente sociale»

Svantaggio sociale

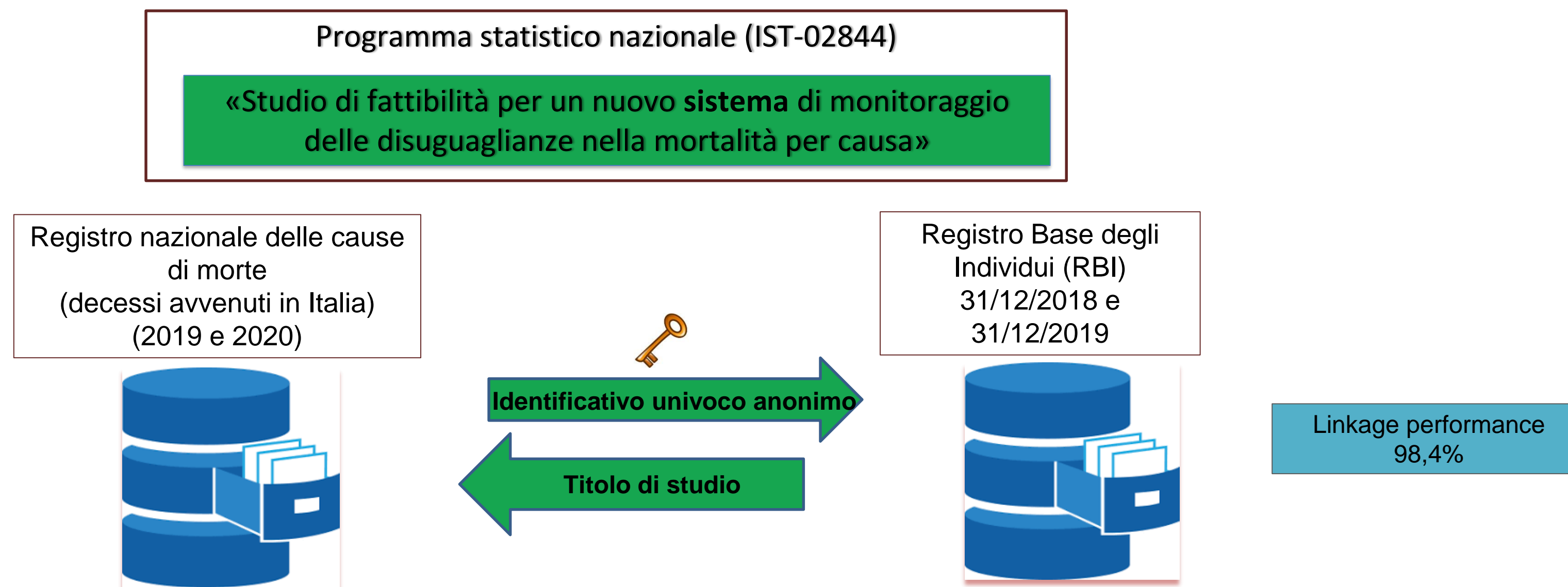
Peggior stato di salute



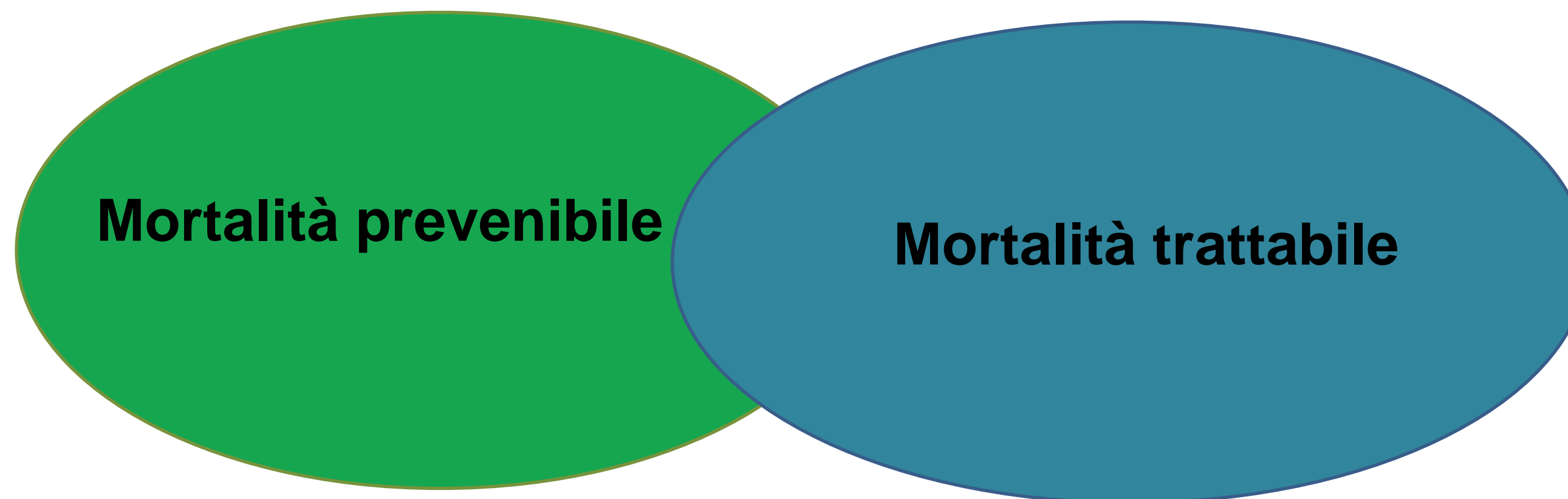
Obiettivo della
politica sanitaria

Riduzione delle
disuguaglianze socio-
economiche nella salute

Il sistema di indicatori delle disuguaglianze nella mortalità



La mortalità evitabile

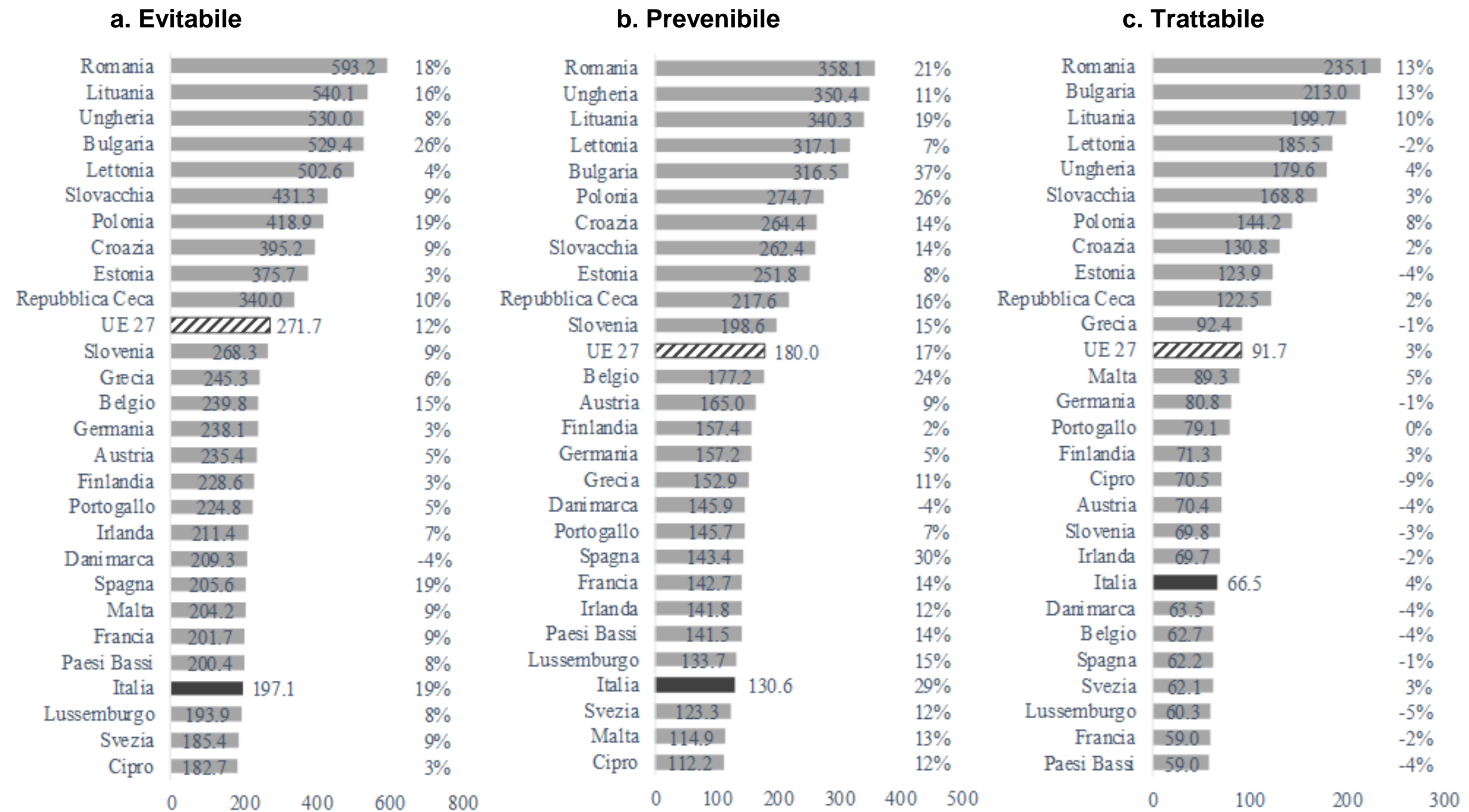


- **Prevenzione primaria**
- **Prima dell'insorgenza della malattia o dell'infortunio**
- **Riduzione dell'incidenza delle malattie**

- **Prevenzione secondaria**
- **Diagnosi tempestive**
- **Trattamenti sanitari adeguati**
- **Riduzione della letalità delle malattie**

Avoidable mortality: OECD/Eurostat lists of preventable and treatable causes of death (January 2022 version), <https://www.oecd.org/health/health-systems/Avoidable-mortality-2019-Joint-OECD-Eurostat-List-preventable-treatable-causes-of-death.pdf>

La mortalità evitabile nel contesto europeo nel 2020



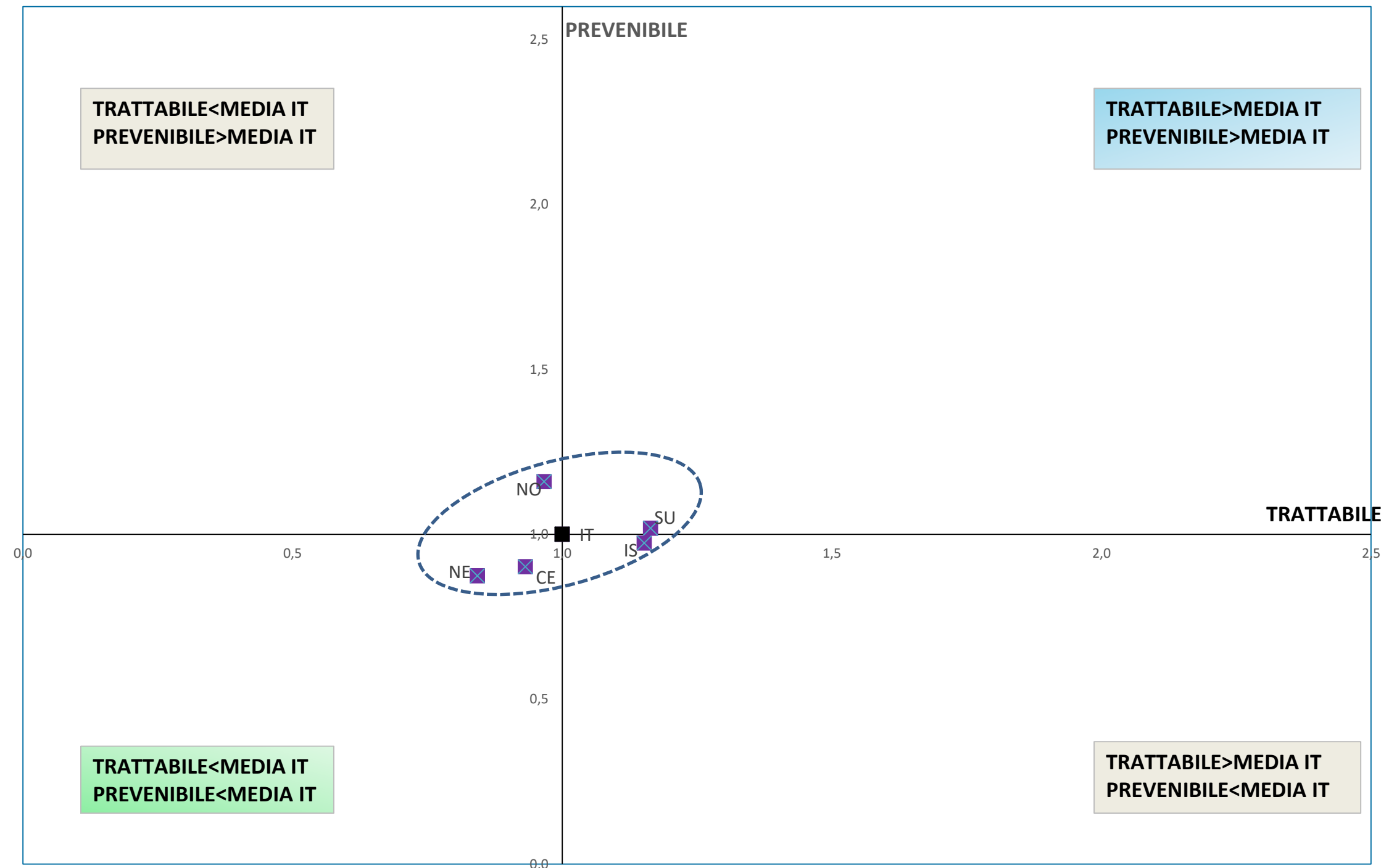
Mortalità evitabile, prevenibile e trattabile 0-74 anni nei Paesi dell'Unione Europea (EU27)

Tassi standardizzati per 100mila residenti nel 2020 e variazione % rispetto al 2019

Rapporti tra i tassi (per 10mila) di mortalità trattabile e prevenibile nelle ripartizioni e il tasso medio italiano. Anno 2020

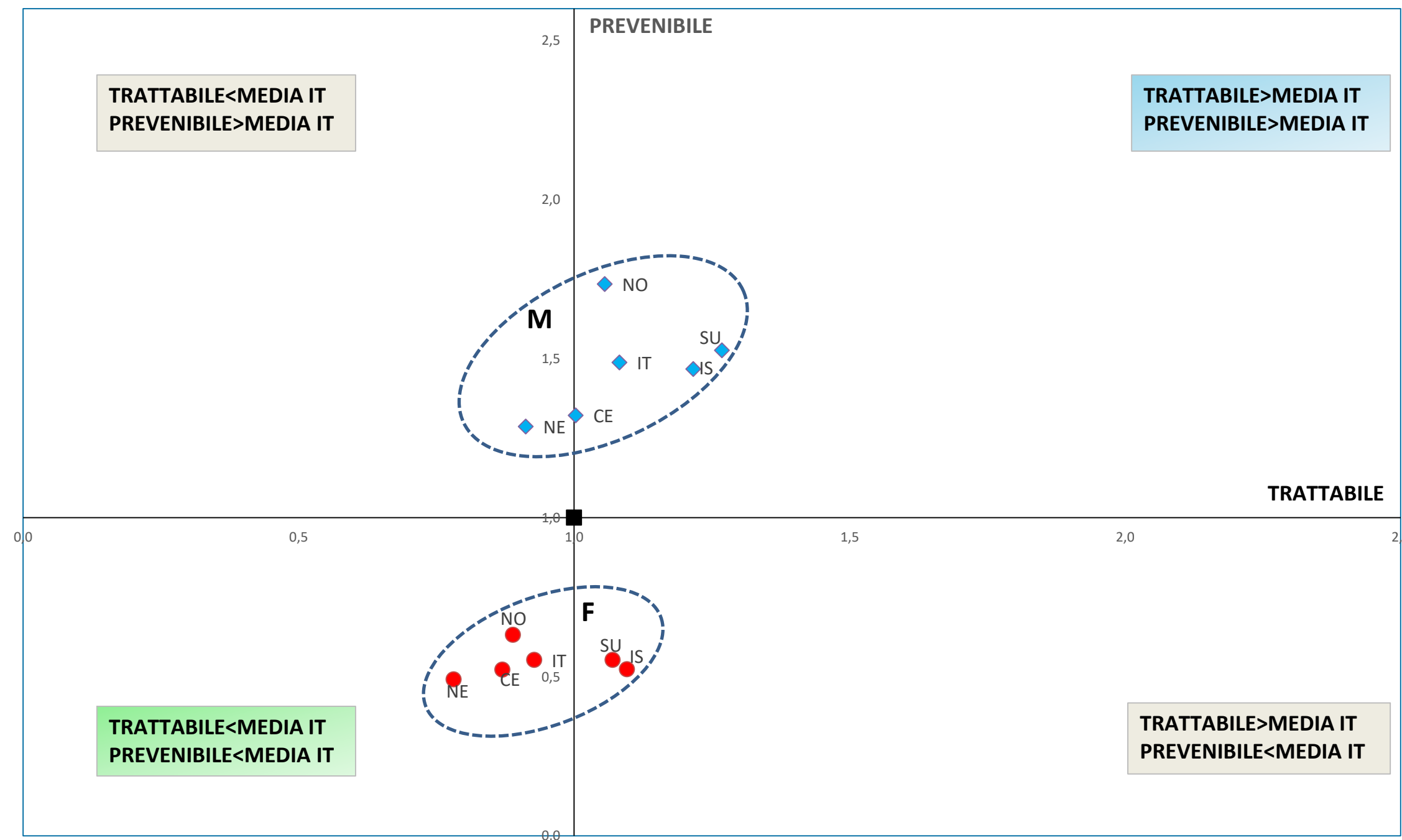
Italia:
Mortalità evitabile=29,8 per
10 mila residenti

Mortalità prevenibile=19,9
Mortalità trattabile=9,9



Legenda
 NO=Nord-Ovest
 NE=Nord_Est
 CE=Centro
 SU=Sud
 IS=Isole
 IT=ITALIA

Rapporti tra i tassi (per 10mila) di mortalità trattabile e prevenibile per sesso e ripartizione, e il tasso medio italiano. Anno 2020



Legenda

NO=Nord-Ovest
NE=Nord_Est
CE=Centro
SU=Sud
IS=Isole
IT=ITALIA

■ Rombo= maschi
● Cerchio= femmine

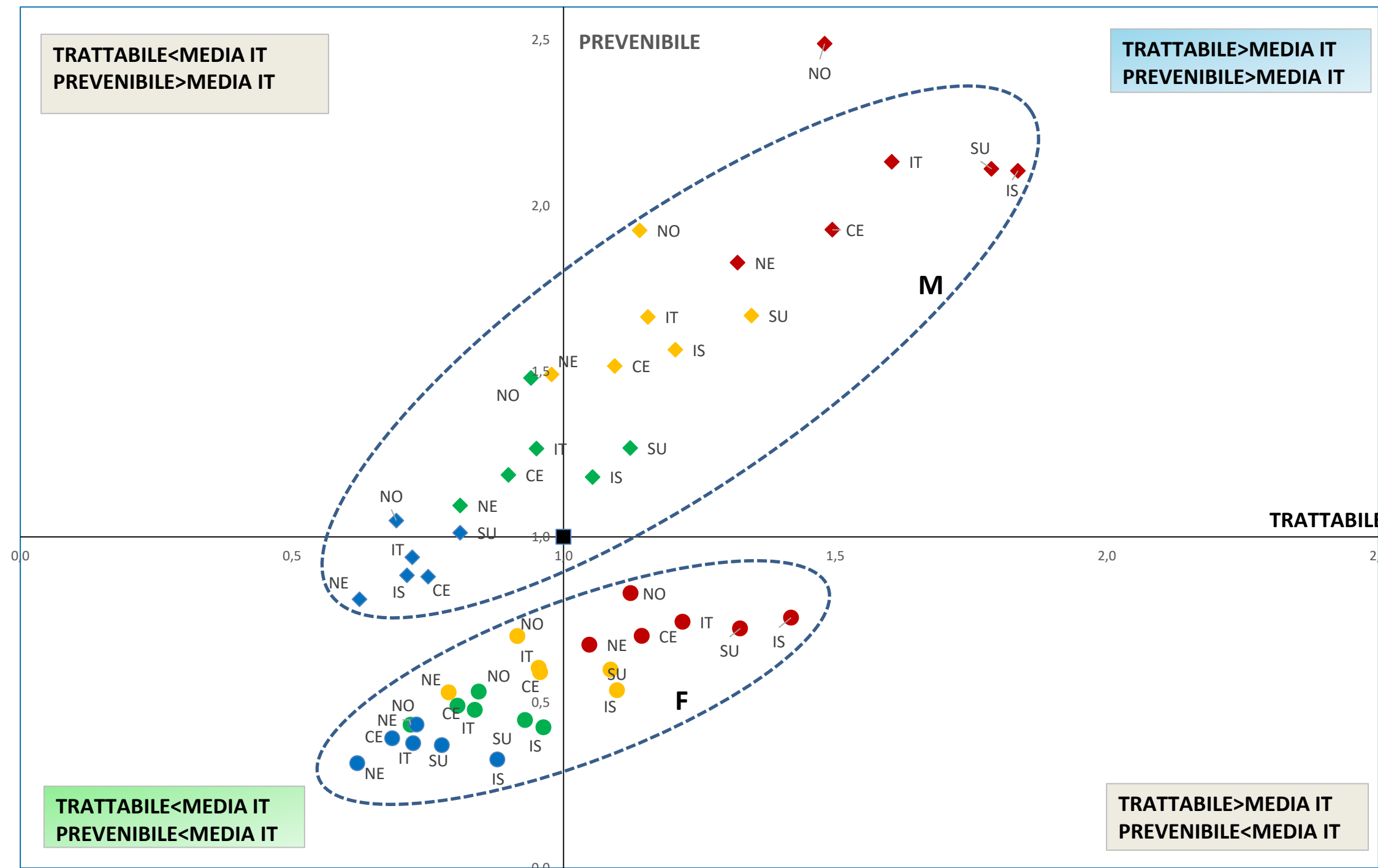
Italia:
Mortalità prevenibile M=29,6

Mortalità trattabile M=10,8

Italia:
Mortalità prevenibile F=11,0

Mortalità trattabile F=9,2

Rapporti tra i tassi (per 10mila) di mortalità trattabile e prevenibile per sesso, titolo di studio e ripartizione, e il tasso medio italiano. Anno 2020



Legenda
 NO=Nord-Ovest
 NE=Nord_Est
 CE=Centro
 SU=Sud
 IS=Isole
 IT=ITALIA

Rombo= maschi ◊
 Cerchio= femmine ○

■ rosso <=licenza elementare
 ■ giallo =licenza media
 ■ verde =diploma
 ■ blu >=laurea

Conclusioni

- L'analisi delle disuguaglianze nella mortalità evitabile fornisce indicazioni su
 - aree prioritarie di intervento
 - gruppi di popolazione con maggiori carenze nella prevenzione e nelle cure
- Monitorare l'andamento degli indicatori delle disuguaglianze nella mortalità evitabile consente di
 - misurare l'effetto delle politiche sanitarie, della qualità e dell'accessibilità dei servizi sanitari offerti
 - valutare le disuguaglianze ancora esistenti
- Il nuovo sistema rappresenta un contributo per orientare le politiche sanitarie, in un'ottica di equità nella salute e nell'accesso all'assistenza

Grazie

marilena.pappagallo@istat.it

silvia.simeoni@istat.it

simone.navarra@istat.it

luisa.frova@istat.it

[Tavole di dati Disuguaglianze sociali nella mortalità](#)